

Bæredygtige fællesskaber

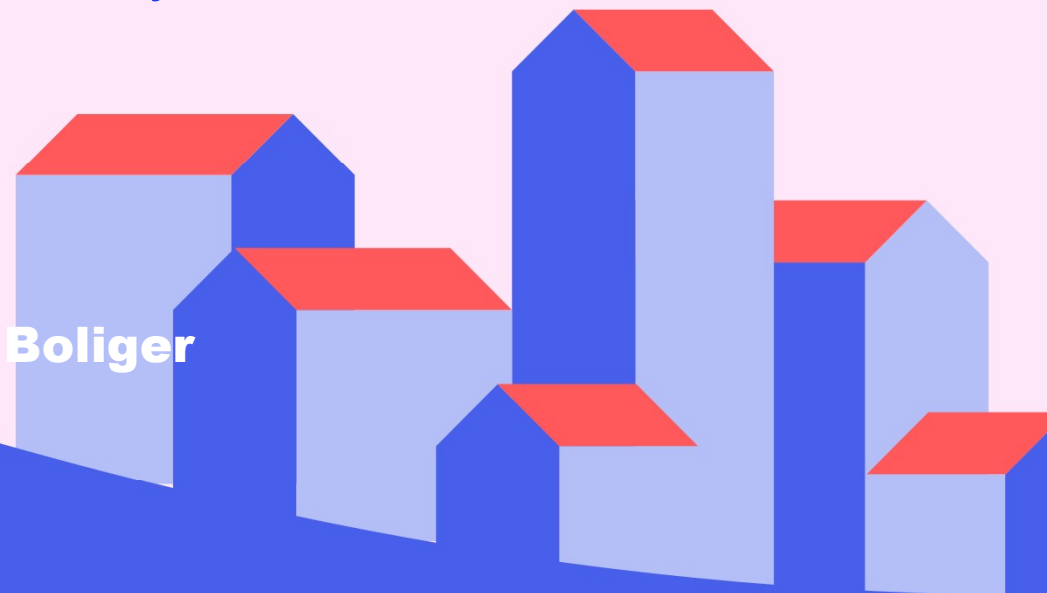
Workshop på Konferencen for organisationsbestyrelser 2024



Rikke Hansen, BL – Danmarks Almene Boliger
Herdis Larsen, DOMI Bolig

NYBORG, 21. SEPTEMBER 2024

BL



Program

- **Hvorfor ”Bæredygtige fællesskaber”?**
Socialt ansvar og fællesskab
God grobund
- **Tilgange til at styrke bæredygtige fællesskaber i almene boligområder**
Hvad peger undersøgelser på?
Eksempel fra DOMI Bolig
- **Arbejdet med bæredygtige fællesskaber i jeres boligorganisationer?**
Drøftelser ved bordene
- **Kort afrunding og tjek ud**



Socialt ansvar og fællesskab

BL



*En kerneværdi
i almene bolig-
organisationer*

Sikre billige boliger
Fremme varieret beboersammensætning
Boliger til alle
Kommunal anvisning
Boligsociale indsatser

*God
Almen
Ledelse*

God grobund

BL



- Mange er allerede engagerede
- Flere har mod på mere
- Boligorganisationer og engagerede beboere skal blive endnu bedre til at invitere flere med
- Fællesskaber skal i højere grad være sagsspecifikke

[Link: Frivilligt engagement i landets almene boliger 2023](#)

[Link: Hverdagsdemokrati i fokus \(PDF\)](#)

Tilgange til at styrke bæredygtige fællesskaber i almene boligområder

Undersøgelser peger bla. På:

BL

Fysiske rammer

Gennemtænkt arkitektur og fællesarealer fremmer **samspil** mellem beboerne.

Fx grønne områder, fælleshuse eller deleområder **understøtter uformelle møder og aktiviteter.**

Det bidrager til **øget trivsel og sociale relationer**

Uformelle fællesskaber

Små, **uformelle initiativer** som fælles madlavning, haveprojekter eller fritidsaktiviteter **spiller en vigtig rolle** i at skabe sociale bånd. Dette er set i flere almene boligområder, hvor f.eks. kulturhuse og lokale workshops aktiverer beboerne og skaber grobund for fællesskab

Beboerinddragelse

Når beboerne får **indflydelse** på beslutninger og aktiviteter, skaber det **ejerskab og engagement.** Det sociale sammenhold styrkes, når **beboerne er aktivt inddraget i både planlægning og udførelse** af sociale arrangementer og fysiske forbedringer.



Samarbejder

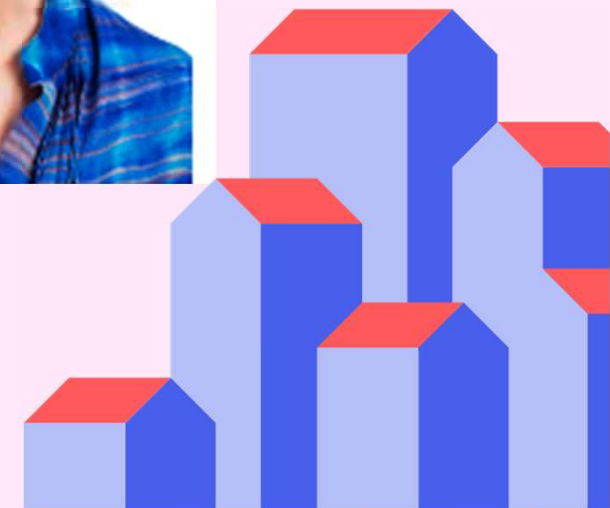
Ved at **kombinere og indtænke forskellige discipliner** som antropologi, arkitektur og sociologi i by- og fællesskabsudvikling. Det kan **bidrage til at skabe langtidsholdbare og bæredygtige fællesskaber.** **Samarbejder** med andre aktører og foreninger, kan samtidig **løfte engagement og deltagelse.**



Kilder: [Vive SocialRespons](#) og [Realdania](#)

Inspiration fra DOMI Bolig

- Herdis Larsen, formand for organisationsbestyrelsen
- Formand i 6 år, næstformand i 3 år
- I bestyrelsen 14 år i alt
- Kredsformand i 5. kreds på 3. år
- Næstformand i det lokale varmeværk
- Har deltaget på BL's bestyrelsesuddannelse 2022



DOMI Boligs bæredygtighedsstrategi

Bæredygtighedsstrategi

VORES PLAN FOR 2024 - AFDELINGERNE

Når vi bevæger os ud i afdelingerne, er det beboerne, der skal handle.

DOMI Bolig vil som organisation understøtte arbejdet med at omsætte bæredygtighedsstrategien i afdelingsfællesskaberne. Primært gennem formidling og partnerskaber.

Der er udarbejdet oversigter med de handlinger og aktiviteter, vi vil understøtte og inspirere afdelinger og beboere til at igangsætte inden for områderne:

- Boliger
- Det grønne
- Beboere

Oversigterne vil danne grundlaget for et inspirationskatalog målrettet afdelingsbestyrelser og beboere som ønsker at sætte bæredygtighedstiltag i gang.

Inspirationskataloget skal indgå som bilag i DOMI Boligs bæredygtighedsstrategi.

PARTNERSKABSFTALER MED AFDELINGER

DOMI Bolig ønsker at skabe gode vilkår for initiativer, der udspringer af afdelingsfællesskaberne. Som støtte og motivation til de afdelinger, der ønsker at igangsætte bæredygtighedstiltag vil vi tilbyde en partnerskabsaftale.

En partnerskabsaftale skal dels underbygge det fælles forpligtende og det langsigtede perspektiv i bæredygtighedsprojekter, dels tilføre afdelingen viden og ressourcer og sikre en hensigtsmæssig koordinering med DOMI Boligs drift, service og administration.

Der skal udarbejdes retningslinjer for indgåelse af partnerskabsaftaler. Herunder skal det klarlægges hvor mange afdelinger, der årligt kan søge og indgå partnerskab med DOMI Bolig under hensyntagen til DOMI Boligs samlede ressourcer.



Bæredygtige fællesskaber

Eksempler på konkrete indsats



Økonomisk pulje

- Det er boligorganisationens **politik** at understøtte fællesskaber i og på tværs af afdelinger.
- Fællesskaber skal som udgangspunkt **drives af afdelingerne selv** og for egne midler.
- Men for at **støtte aktivitet der går på tværs af afdelinger** - og/eller ønskes **igangsat med et kortere varsel** - for en mindre gruppe har boligorganisationen etableret denne pulje.
- Samlet pulje udgør kr. 100.000,-. Hver enkelt projekt kan maksimalt støttes med op til kr. 20.000,- .
- Ansøgning skal være kortfattet, max 1.side og indeholde oplysning om: formål / aktivitet, forventede antal deltager, periode og økonomi

DOMI
BOLIG

Retningslinjer for pulje til understøttelse af fællesskaber.

Politik
Det er boligorganisationens politik at understøtte fællesskaber i og på tværs af afdelinger. Fællesskaber skal som udgangspunkt drives af afdelingerne selv og for egne midler.

Men for at støtte aktivitet der

- går på tværs af afdelinger
- og/eller ønskes igangsat med et kortere varsel
- og/eller for en mindre gruppe

har boligorganisationen etableret denne pulje.

Puljestørrelse:
Samlet pulje udgør kr. 100.000,-, - hver enkelt projekt kan maksimalt støttes med op til kr. 20.000,- pr. projekt.

Ansøgning:
Ansøgning skal være kortfattet, max 1.side og indeholde oplysning om

Ansøger.

Formål / aktivitet.

Forventede antal deltager.

Periode

Økonomi

Krav for afregning af støtte
Tilsagn skal foreligge inden afholdelse af aktivitet.

Faktura fra 3. person (leverandør af ydelse) fremsendes til DOMI Boligs, der foretager afregning til 3. person indenfor rammerne af støtte tilsagnet.

Faktura skal lide på DOMI Boligs navn

Godkendt 15.05.2023



Bæredygtige fællesskaber

Eksempler på konkrete indsatser



Trivsels ambassadører

- TrivselsAmbassadør-netværket består af frivillige beboere, der har fulgt et undervisningsforløb over seks gange.
- Her introduceres deltagerne til forskellige tilbud i kommunen og får indføring i en række relevante emner.
- Gruppen mødes for at støtte hinanden og sammen udvikle nye ideer fire til seks gange om året.
- Som TrivselsAmbassadør bliver du klædt på med viden, så du kan række ud til andre i din hverdag, som har brug for almenmenneskelig støtte og hjælp.
- Du skal hverken rådgive eller løse andres problemer – men lytte og måske hjælpe med at bygge bro til rette tilbud i kommunen eller foreningslivet.
- Du kan også tage initiativ til aktiviteter i din afdeling – eller på tværs af afdelinger sammen med andre ambassadører.
- TrivselsAmbassadører er et samarbejde mellem Odder kommune og DOMI Bolig. Det første hold blev startet op i kølvandet på Corona-pandemien i januar 2022.



Program undervisningsforløb hold 4 den 3.10 - 14.11 2024

Dato	3. oktober
Emne	Introduktion, præsentation og forventningsafstemning
Tidspunkt	15.30-17.30
Sted	Rådhusalen, Odder Rådhus, Rådhusgade 3, 8300 Odder
Oplægsholder	Britta Kempe, Social og borgerservicechef Odder Kommune & Iben Baadsgaard, beboerkonsulent
Dato	10. oktober
Emne	Hvordan kommer jeg i kontakt med en, der har brug for hjælp
Tidspunkt	15.30-17.30
Sted	Odder Frivilligcenter, Vita Park, Vitavej 69, Odder
Oplægsholder	Pernille Helbo, Leder af frivilligcenteret
Dato	24. oktober
Emne	Trivsel – at være en del af et netværk
Tidspunkt	15.30-17.30
Sted	Vores Netværk, Rosengade 47, Odder
Oplægsholder	Brugere af Vores Netværk + medarbejdere i Vejledning og Mestring – præsentation af visitationsteamet

NYHED

Fem nye TrivselsAmbassadører til fire afdelinger

POSTED ON 16. NOVEMBER 2023



Vesterhåb, Egholmparken, Tværgade og Markskellet får nu også deres egen TrivselsAmbassadør og Katrineholmsalle hele to. De sidste par måneder har fem frivillige beboere nemlig gennemgået intro-kursus, og de er nu...

Bæredygtige fællesskaber

Eksempler på konkrete indsatser

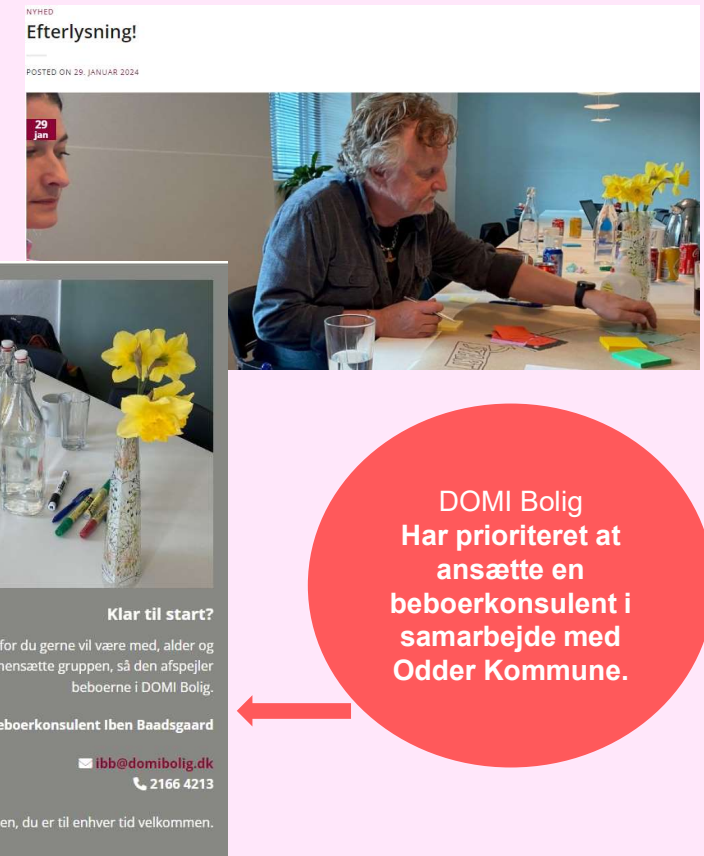
BL

Fokusgrupper-
"DOMI Bolig er
lutter ører"

- Vi søger flere deltagere til fokusgruppen, der indtil videre har bidraget til arbejdet med vores nye bæredygtighedsstrategi.
- Udover at blive inviteret med ind i "maskinrummet" og få indflydelse på nye tiltag i DOMI Bolig, får du også trænet dine analytiske evner og det at sætte ord på dine holdninger.

Vi efterlyser eksempelvis flere beboerinput til at:

- **Skabe** nye fællesskaber
- **Prioritere forslag** til aktiviteter i forbindelse med bæredygtighedsstrategien
- Forholde os til vores **generelle kommunikation**.
- **Ingen mødepligt** og aftensmad



NYHED
Efterlysning!
POSTED ON 29 JANUAR 2024

29 jan

Klar til start?

Skriv et par ord om, hvorfor du gerne vil være med, alder og adresse. Vi vil gerne sammensætte gruppen, så den afspejler beboerne i DOMI Bolig.


Kontakt beboerkonsulent Iben Baadsgaard

✉ ibb@domibolig.dk
☎ 2166 4213

Gruppen er åben, du er til enhver tid velkommen.

DOMI Bolig
Har prioriteret at
ansætte en
beboerkonsulent i
samarbejde med
Odder Kommune.

DOMI Boligs bæredygtighedsstrategi




FRA STRATEGI TIL PRAKSIS

Vores bæredygtighedsstrategi skal være koblet til konkrete indsatsområder og gerne bidrage til, at vi umiddelbart kan sætte initiativer i gang.

På selskabsniveau gør vi det med konkrete handleplaner for hvert enkelt af de prioriterede indsatsområder.

I forhold til afdelingsfællesskaberne og den enkelte beboer udarbejder vi et inspirationskatalog med konkrete ideer og inspiration til handlinger i eget hjem og i afdelingen.



MÅLEPUNKTER OG RAPPORTERING

Vi arbejder i dag med et strategisk styretsredskab i DOMI Bolig, hvor vi måler på udvalgte KPI'er. Derfor indarbejder vi også konkrete målepunkter i vores bæredygtighedsstrategi.

Målepunkterne skal være knyttet til de konkrete handleplaner og vil fremadrettet indgå som en del af vores ledelsesrapportering.

Handleplanerne skal evalueres en gang årligt.



FORMIDLING

Formidling af vores strategi, målepunkter, indsatsområder samt konkrete handlinger og resultater er nøglen til at inspirere, motivere og engagere flere og flere i vores indsats for et bæredygtigt DOMI Bolig.

Vores medarbejdere skal gennem deres handlinger både bidrage konkret og inspirere afdelingsfællesskaberne.

Mange har været engageret i denne første version af vores bæredygtighedsstrategi, men snebolden skal rulle, så vi får endnu flere til at gribe nogle eller mange af de gode ideer.

Formidlingen af bæredygtighedstiltag i DOMI Bolig skal ske via mange forskellige kanaler både internt og eksternt.

Bæredygtighedsstrate





Bæredygtige fællesskaber i jeres boligorganisationer

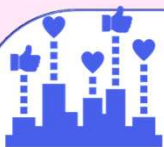
Drøftelse ved bordene

- Tag afsæt i dækkeserviettens fire emner.
- Tal med hinanden om spørgsmålene.
- **Sæt V**, ved det, I allerede gør i jeres boligorganisation
- Lad dig inspirere af, hvad andre gør – **sæt X** ved det, du tænker I også kan gøre hos jer
- Hvis der er tid, så drøft de supplerende spørgsmål

BL

Del planchen med os 😊
Skriv boligorganisation
og dit navn på planchen
+ send foto af planchen
til
tlf. 2216 2086

 Fysiske rammer Hvilke rammer har I allerede nu, som understøtter og fremmer fællesskaber? Sæt V Hvad kunne I ønske jer mere af på sigt? Sæt X Fællesskaber indtænkes i renoveringer Fællesskaber indtænkes i nybyggeri fx generationshuse Fællesarealer Legepladser Aktivitetsområder Fælleshuse Beboerlokaler Andet? Notér...	 Uformelle fællesskaber Hvilke økonomiske, menneskelige og tidsmæssige ressourcer prioriterer I, som understøtter beboernes engagement og uformelle fællesskaber? Sæt V Hvad kunne I med fordel overveje at prioritere? Sæt X Økonomiske puljer Kompetenceudvikling af ansatte Kompetenceudvikling af afdelingsbestyrelser/beboere Ansættelse af fx beboerkonsulent/social vicevært Fællesskabsdage Opgavegrupper Prisoverrækkelse Andet? Notér...
 Samarbejde med omverdenen Hvilke samarbejder har I som understøtter fællesskaber? Sæt V Hvem kunne I overveje at indlede samarbejde med? Sæt X Lokale sociale foreninger og NGO'er Kommunen Lokale grønne aktører Idrætsforeninger Andre boligorganisationer Forskningsinstitutter Andre? Notér...	 Bestyrelsens fokus Hvad gør I som bestyrelse for at bevare fokus på at understøtte fællesskaber? Sæt V Hvad kunne I gøre mere af/begynde på? Sæt X
Bæredygtige fællesskaber	
Supplerende spørgsmål	
 Hvordan får I mere viden om jeres beboeres behov, ønsker og drømme?	 Hvilke barrierer får I øje på i jeres arbejde med at fremme fællesskaber?
 Hvordan vil I måle på fremdrift og resultater?	 Hvad er jeres første skridt?



Fysiske rammer

Hvilke rammer har I allerede nu, som understøtter og fremmer fællesskaber?
Sæt V

Hvad kunne I ønske jer mere af på sigt? **Sæt X**

- Fællesskaber indtænkes i renoveringer
- Fællesskaber indtænkes i nybyggeri fx generationshuse
- Fællesarealer
- Legepladser
- Aktivitetsområder
- Fælleshuse
- Beboerlokaler

Andet? Notér...



Engagement og uformelle fællesskaber

Hvilke økonomiske, menneskelige og tidsmæssige ressourcer prioriterer I, som understøtter beboernes engagement og uformelle fællesskaber? **Sæt V**

Hvad kunne I med fordel overveje at prioritere? **Sæt X**

- Økonomiske puljer
- Kompetenceudvikling af ansatte
- Kompetenceudvikling af afdelingsbestyrelser/beboere
- Ansættelse af fx beboerkonsulent/social vicevært
- Fællesskabsdage
- Opgavegrupper
- Prisoverrækkelse

Andet? Notér...

Bæredygtige fællesskaber



Samarbejde med omverdenen

Hvilke samarbejder har I som understøtter fællesskaber? **Sæt V**

Hvem kunne I overveje at indlede samarbejde med? **Sæt X**

- Lokale sociale foreninger og NGO'er
- Kommunen
- Lokale grønne aktører
- Idrætsforeninger
- Andre boligorganisationer
- Forskningsinstitutter

Andre? Notér...



Bestyrelsens fokus

Hvad gør I som bestyrelse for at bevare fokus på at understøtte fællesskaber?
Sæt V

Hvad kunne I gøre mere af/begynde på? **Sæt X**

- Fællesskaber = fokusområde i vores strategi
- Bestyrelsesseminar
- Inspirationsoplæg
- Løbende drøftelser på B-møder
- Opfølgning, evaluering og måling på tiltag
- Advisory boards

Andet? Notér...

Supplerende spørgsmål

BL



Hvordan får I mere viden om jeres beboeres behov, ønsker og drømme?



Hvilke barrierer får I øje på i jeres arbejde med at fremme fællesskaber?



Hvordan vil I måle på fremdrift og resultater?



Hvad er jeres første skridt?

Opsamling og afrunding

Hvad er den vigtigste indsigt, du tager med fra denne workshop?

Tip:

Realdania støtter lokale fællesskaber med mødesteder. Læs mere [her](#)



?!

**Tak for jeres
deltagelse**

