

FORSTÅ DIN NABO!

VI ER FORSKELLIGE



MARGRETHE

ASBJØRN



MOHAMMED



MARIKA

JANUS



LISE

STEEN



KARSTEN

ANNE



GURLI



BAGGRUND

- KAB har lavet et projekt, som vil gøre det bedre at bo alment og vise forskellighed blandt almene beboere
- Projektet er blevet til med støtte fra Bikubenfonden og Realdania



BAGGRUND

- Baggrunden for projektet er, at der nemt kan opstå konflikter blandt helt almindelige beboere – fordi det kan være svært at bo tæt sammen
- Hvis man ved lidt mere om naboernes forskellighed, så er det måske nemmere at sikre det gode naboskab og mindske konflikter



BAGGRUND

- Vi har fået antropolog Tine Sønderby P/21 til at interviewe 63 beboere i forskellige boligafdelinger for at afdække problemer og konflikter.
- Hun har fundet ud af, at konflikter ofte opstår simpelthen, fordi folk er forskellige.
- Der er på den baggrund blevet udviklet et dialogredskab for at forstå konflikterne bedre.



Tine Sønderby P/21

FIRE TYPER MENNESKER

- I dialogredskabet præsenteres fire typer mennesker, og hvis man ser helt firkantet på det, passer vi alle sammen på en af typerne
- Typerne er måske lidt overdrevne, men overdrivelse fremmer forståelsen!

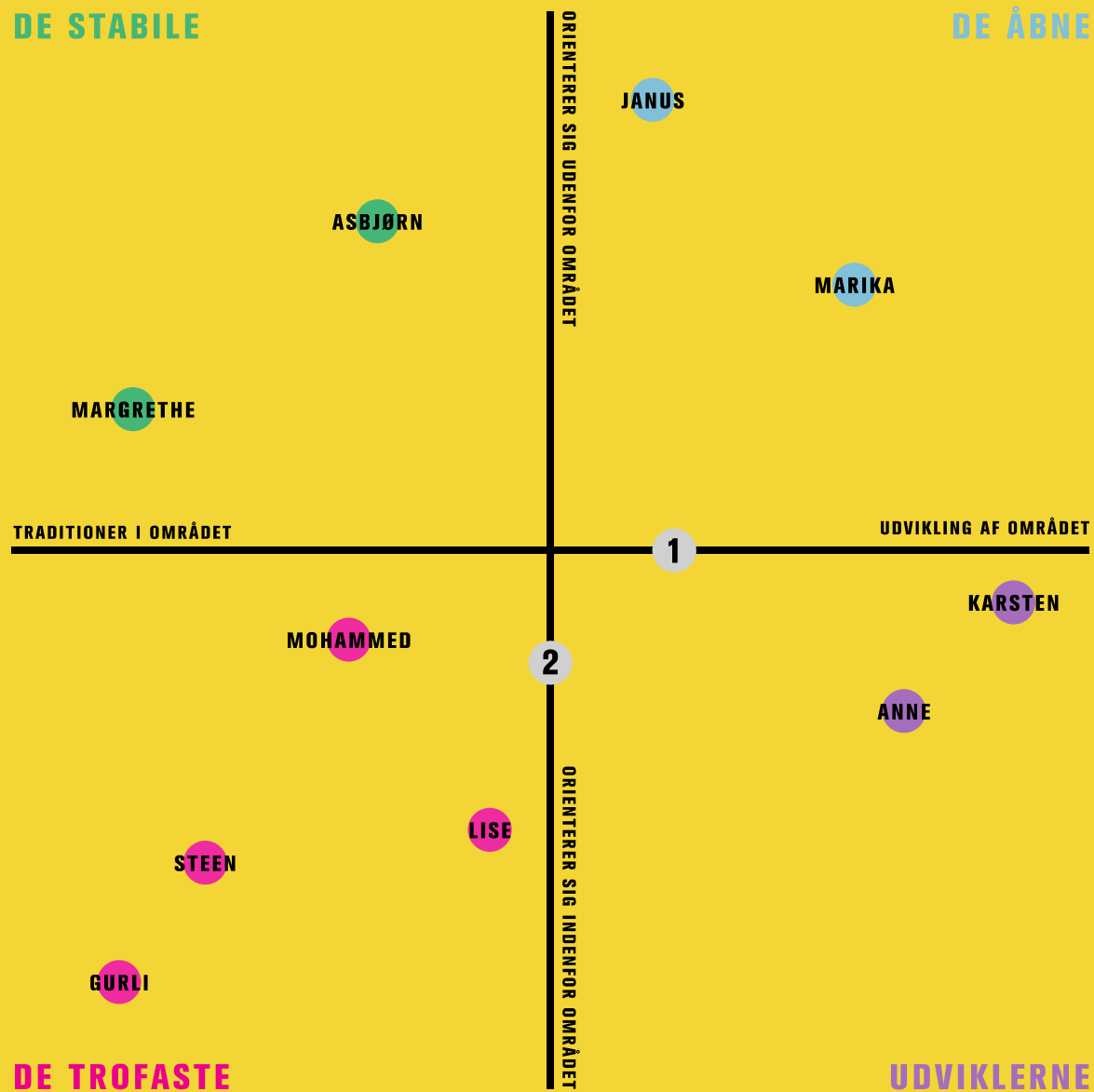


FIRE TYPER MENNESKER

- Du kan passe på lidt af den ene type og lidt af den anden
- Du kan flytte dig fra type til type gennem udviklingen i dit liv
- Det samme gælder dine naboer...



DE FIRE TYPER



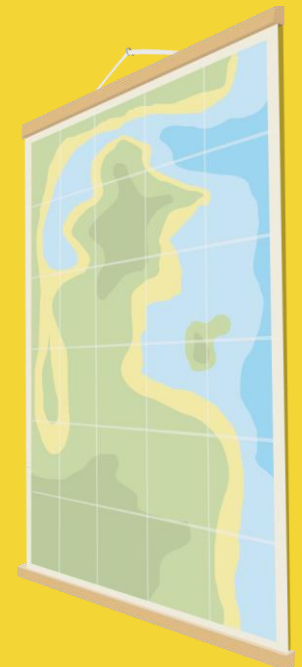
DE ÅBNE - ”JEG ER PÅ VEJ MOD NOGET NYT”

- Lader op i hjemmet, ikke andet
- Netværk uden for området
- Flytter ofte
- Har idéer til udvikling, men gør ikke noget
- Ikke interesse for fællesområder
- Kan ikke lide regler, der bygger på principper



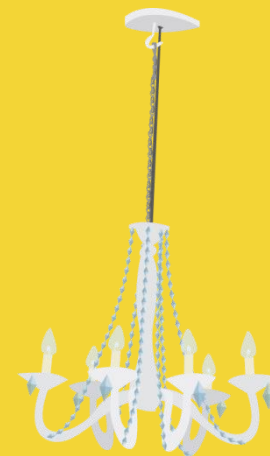
EKSEMPEL PÅ EN ÅBEN BEBOER – JAN 32 ÅR

- Jan bor alene
- Han har boet i afdelingen i fem år
- Har aldrig deltaget i det sociale liv
- Han smiler venligt, når han møder andre på trappen, men naboerne ser ham sjældent
- Rejser meget i forbindelse med sit job
- Fleksibel overfor naboer og klager ikke – bruger ørepropper!



DE TROFASTE - "DET ER MIT OMRÅDE"

- Bor samme sted hele livet
- Flest bekendte i nærområdet
- Hjem er også det fælles
- Investerer følelsesmæssigt i afdelingen
- Bliver såret, når andre er ligeglade eller vil noget andet
- Tager ansvar



EKSEMPEL PÅ EN TROFAST BEBOER – GURLI 71 ÅR

- Gurli bor alene, blev enke for 25 år siden
- Har boet i afdelingen i 40 år – tidligere afdelingsbestyrelsesformand, og fik gennemført stor renovering af udearealer
- Vil stadig gerne være aktiv– men har ikke kræfterne – går dårligt og bruger meget tid i lejligheden
- Meget opmærksom på ressourceforbrug – og træt af at overboens toilet løber
- Støjfølsom og bliver hurtigt generet af støjende naboer



EKSEMPEL PÅ EN UDVIKLER – ANNELINE 27 ÅR

- Bor alene og har boet i afdelingen i fem år
- Næsten færdig med sit studie på Københavns Universitet – forestiller sig, at hun om nogle år skal ”hjem” til Jylland igen
- Medlem af afdelingsbestyrelsen fordi der er konkrete sager hun vil have løst – bl.a. problemer med ulåste kælderdøre der gør kælder til opholdssted for hjemløse – frustreret over hvor langsommeligt det går
- Er en del hjemme, særligt i eksamensperioder, kender en del af sine naboer



DE STABILE – ”JEG BOR HER BARE”

- Bekendtskaber uden for området
- Hjemmet er vigtigt – men kun boligen, ikke området
- Usynlig gruppe
- Mener at regler skal overholdes, men klager typisk ikke



EKSEMPEL PÅ EN STABIL BEBOER – JANNICK 30 ÅR

- Bor alene - førtidspensionist men har beskyttet arbejde
- Har boet i lejligheden et år og flyttede pga. ombygninger i hans gamle afdeling
- Har en gruppe venner og bekendte - de mødes også i hans lejlighed, men han bruger ikke fællesarealerne
- Han forventer fleksibilitet, og praktiserer den også selv
- Klager ikke, men der klages over ham, og han synes, de burde banke på hos ham først



HVAD KAN DU BRUGE DET HER TIL?

- Forhåbentlig har du genkendt dig selv og dine naboer i nogen af de fire typer
- Måske kan du bruge det til at blive en bedre nabo, ved at have større forståelse for forskelligheden, hvis du en dag kommer ind i en konflikt med en nabo

Se mere på www.kab-bolig.dk



VI ER ALLE FORSKELLIGE!

