



# Almennet - Erfamøde

6/12 2016

## Hvem er vi?

- Civica har ca. 11.700 lejemålsenheder på Fyn – alt udlejet, selv "Bøgeparken"
- Ca. 165 medarbejdere
- 128 afdelinger
- Omkring 35.000 ansøgere



# Fysiske Helhedsplaner



- 3 igangværende
- 2 under opstart
- 10 i "pipelinen" inklusive 4 store parker i Vollsmose

# Boligsociale Helhedsplaner

- Vollsmose 2016-2022
- Boligsocialt Hus – herunder Risingplanen



Integration mellem fysiske og sociale indsatser, handler for os om at leve op til vores samfundsansvar som boligorganisation. Vi skal sikre socialt mix i områderne og vi skal sikre vores beboeres bolig situation.

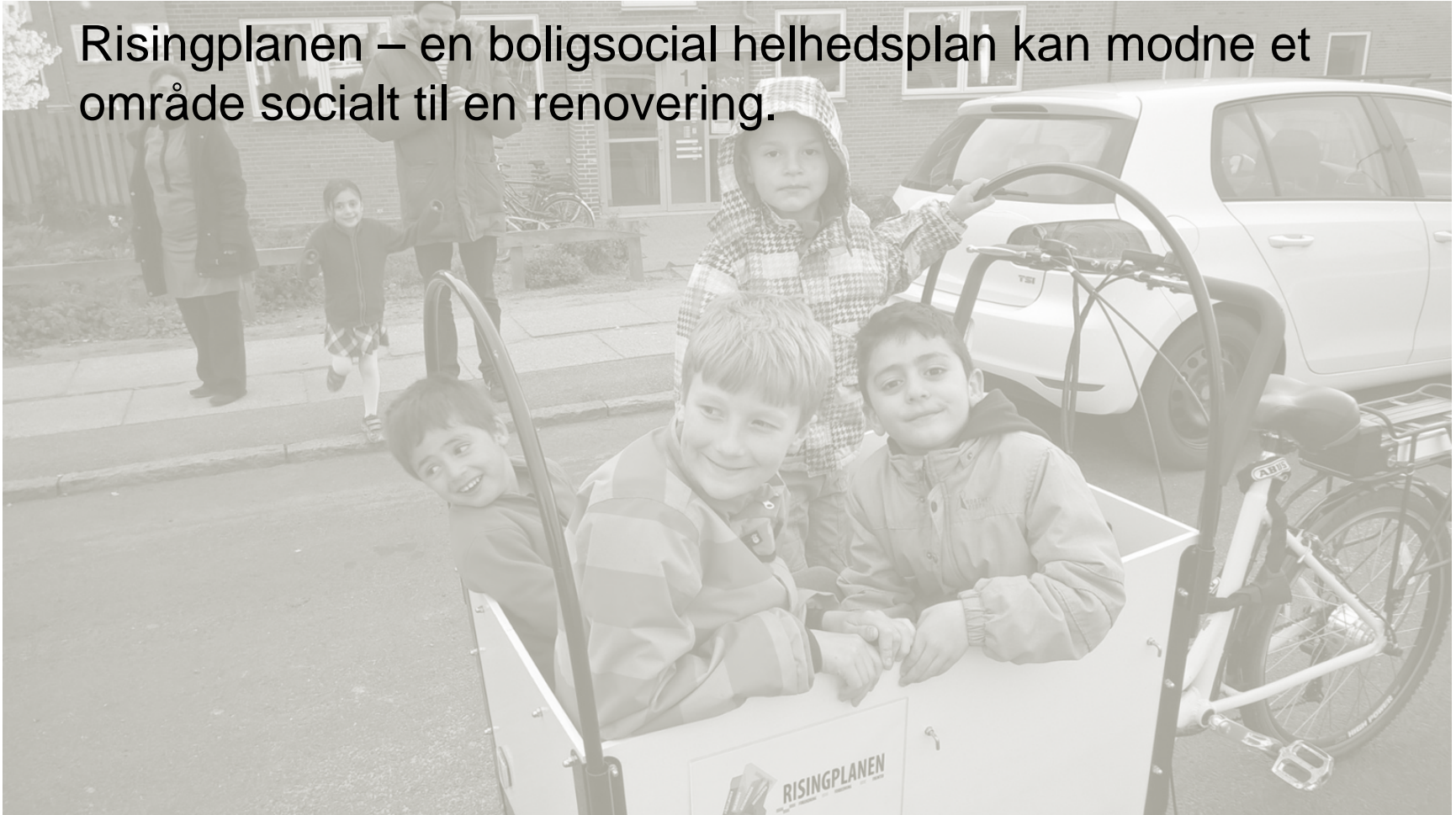
Jens Pilholm – Direktør i Civica





# Hvad gør vi?

Risingplanen – en boligsocial helhedsplan kan modne et område socialt til en renovering.



# Hvad gør vi?

## Daglig drift

- Brugerinvolvering og beboerinddragelse
- Minimumsrenovering
- Fællesområder som indbyder til fællesskab
- Genhusning in house
- Medlem af Byg til Vækst.

Tak for  
opmærksomheden