

Oplæg til ERFA netværk for byggeri og drift

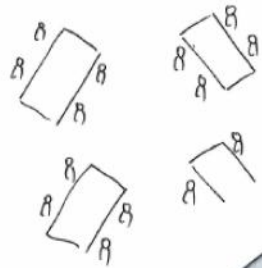
Jacob Munk

Signe Mehlsen

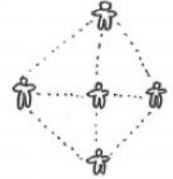
November-december 2014

ERFA-NETVÆRK OM ARBEJDSMILJØ

• VELKOMMEN
• OPLæg

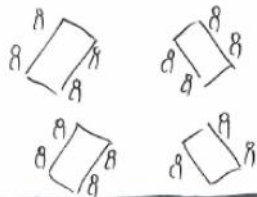


• WORKSHOPS



• NETVÆRK

• ERFARINGER



• OPSAMLING



BAR Bygge & Anlæg

- * Medvirker til kortlægning af branchens særlige arbejdsmiljøproblemer
- * Udgiver branchevejledninger og uddannelsesmaterialer om god arbejdsmiljøpraksis



Samarbejde mellem bygherrer, rådgivere og udførende

- * Særlig gruppe for at inddrage alle byggeriets parter
- * Beslutter tiltag og aktiviteter for bygherrer, rådgivere mm
- * Bidrag til handleplanen

BYGHERRE
FORENINGEN

DANSKE
ARKITEKT
VIRKSOMHEDER



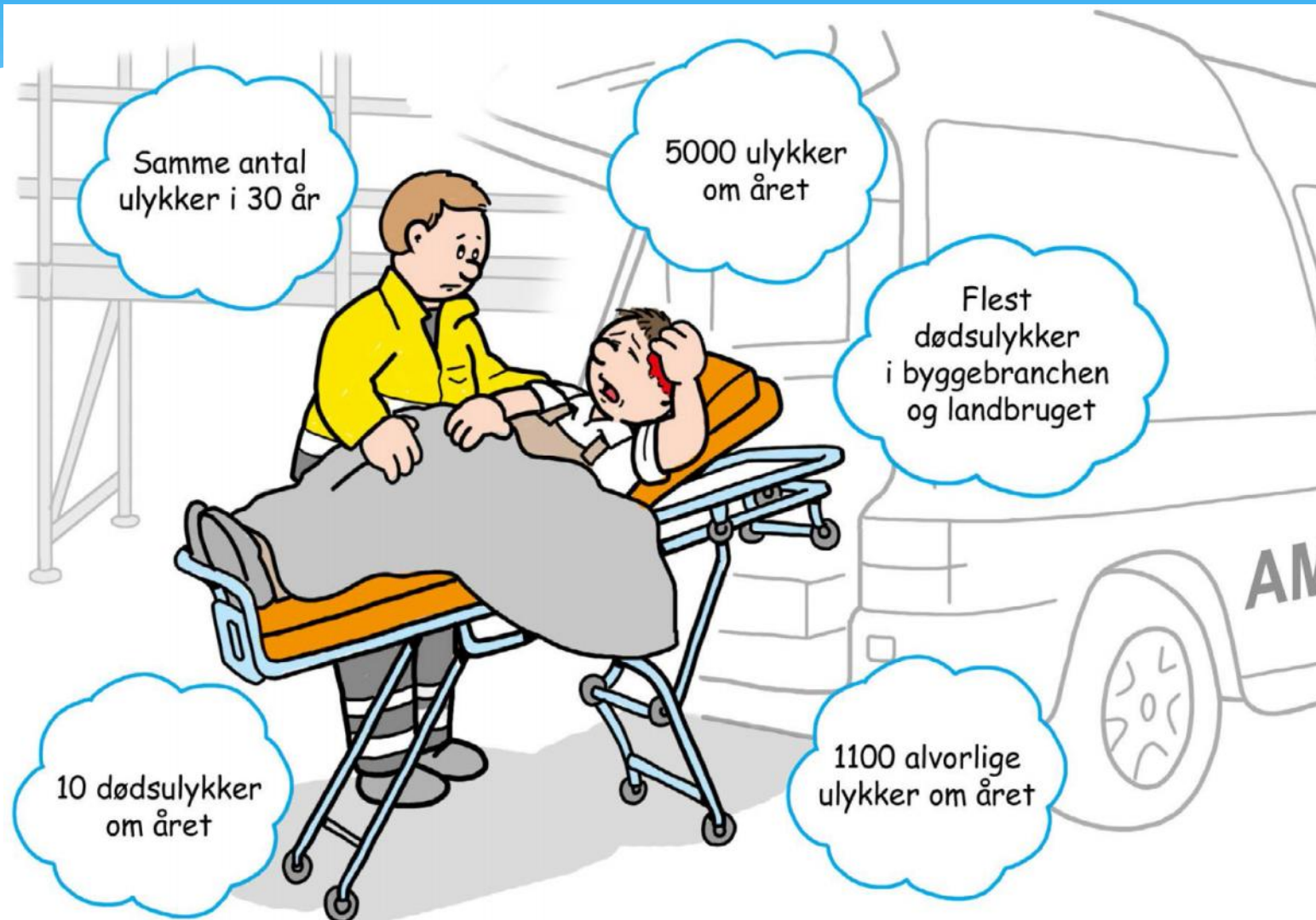
Foreningen af
Rådgivende Ingeniører
FRI



konstruktør
foreningen



Handleplanen

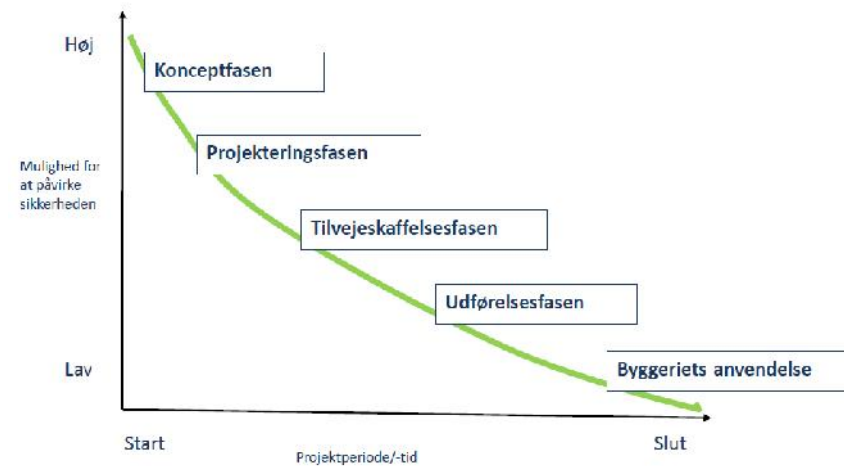


Handleplanen

Årsager til arbejdsulykker:



Tidskurve for i hvilken grad det er muligt at påvirke sikkerheden igennem et byggeris projektperiode (Szymberski 1997).



Kilde: The European Foundation for Improvement and Human Rights
1992, gengivet i Arbejds miljø i byggeprocessens designfase
– 2009 DTU

Handleplanen

Indsatsområder:

Lærlinge

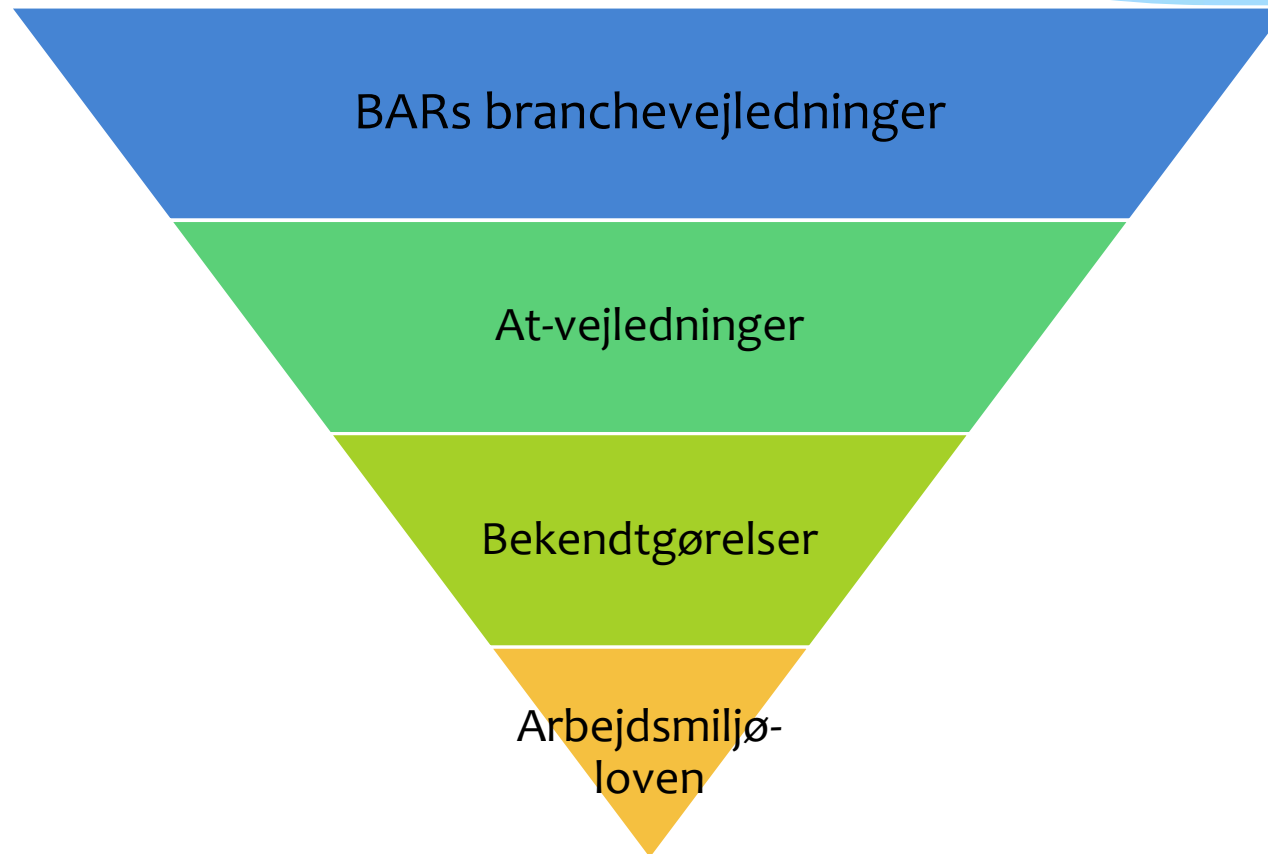
Unge og
nyansatte

Udenlandsk
arbejdskraft

Små
virksomheder

Bygherrer og
rådgivere

Arbejdsmiljølovgivningen



Sikkerhedshåndbog og materialer

www.bar-ba.dk

<http://haandbogen.info/>



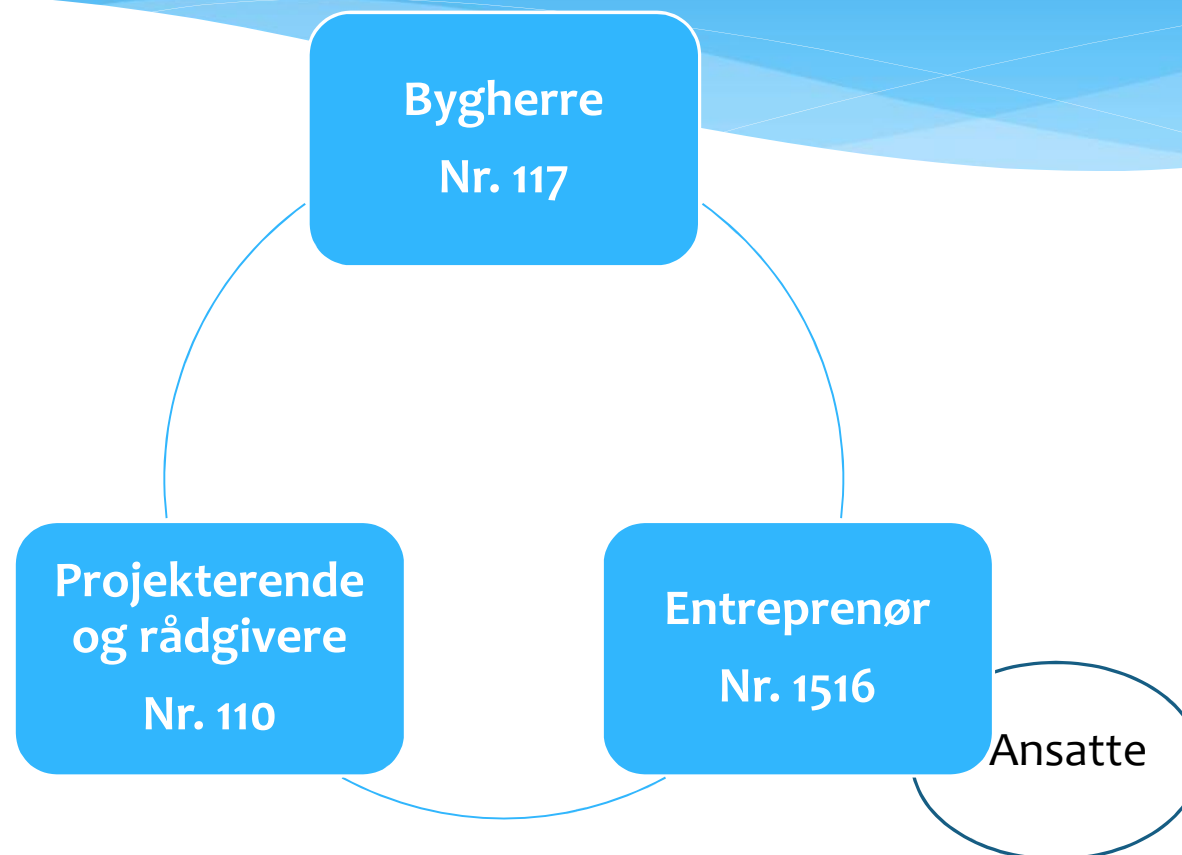
Alle materialer på telefonen!

Byggeriets aktører



Kilde: FRI

Lovgrundlaget

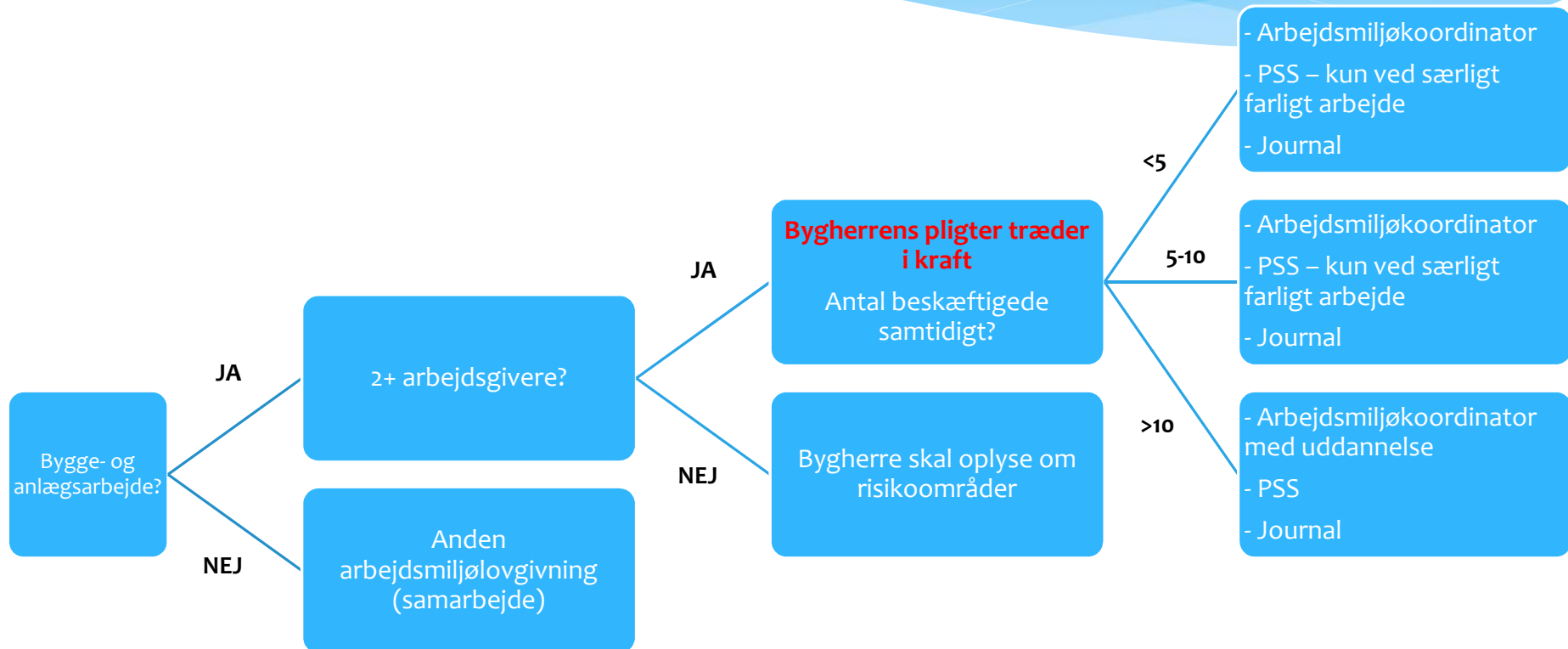


Lovgrundlaget

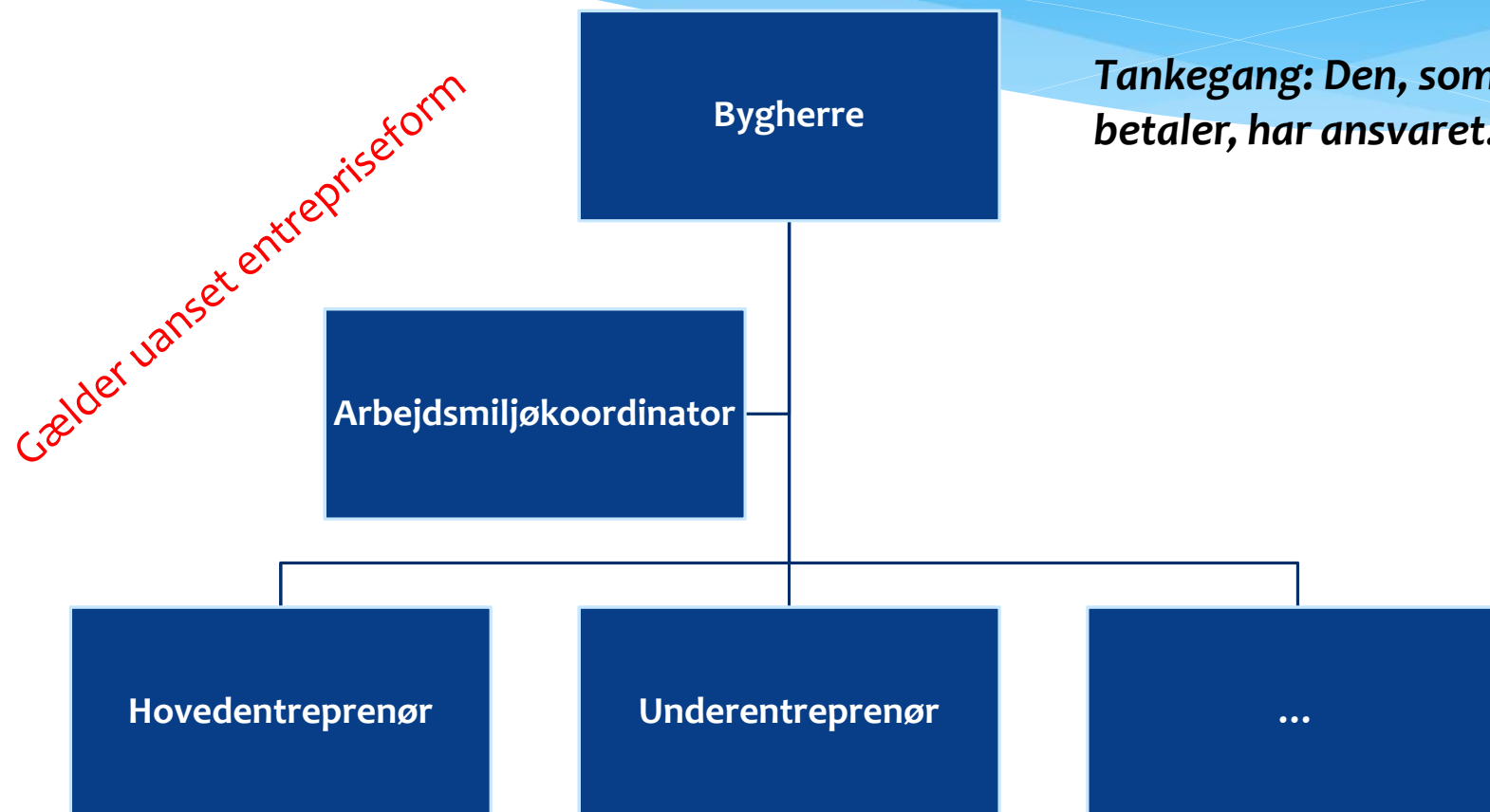
Bygge- og anlægsarbejde:

- * Arbejde, der udføres i forbindelse med opførelse og ændring af bygninger og konstruktioner, herunder montagearbejder,
- * Opførelse og ændring af veje, tunneler, broer, havne og lignende anlæg,
- * Grave- og jordarbejde i forbindelse med ovennævnte,
- * Rør- og kabellægning,
- * Reparations- og vedligeholdelsesarbejder af ovennævnte og
- * Nedbrydning og demontering af ovennævnte eller dele heraf.

Lovgrundlaget



Bygherrens organisation ift arbejdsmiljø



Ansvarret kan ikke overdrages til andre

Bygherrens ansvar

Bygherrens ansvar er *gennem planlægning og koordinering* af sikkerhed og sundhed under projektering og byggeproces at *sikre grundlaget* for, at arbejdsgiverne på bygge- eller anlægspladsen kan planlægge, tilrettelægge og udføre arbejdet sikkerheds- og sundhedsmæssigt forsvarligt.

Kilde: At-vejledning om bygherrens ansvar – hvem, hvor og hvornår

Refleksion

Er der noget, der overrasker jer?

Bygherrens opgaver

Bygherren kan og skal:

- * Sætte rammerne for arbejdsmiljøarbejdet
- * Udpege arbejdsmiljøkoordinatorer
- * Sikre at arbejdsmiljøkoordinator inddrages og får nødvendige oplysninger
- * Stille krav til arbejdsmiljøforhold i udførelse og drift
- * Indgå aftaler om fælles sikkerhedsforanstaltninger
- * Medvirke til at arbejdsmiljøhensyn prioriteres
- * Anmelde byggepladsen til Arbejdstilsynet, hvis arbejdet har et vist omfang

Driftsopgaver - planlægning

Koordinering under projekteringen:

- * Undersøge, om der fx er PCB
- * Afgrænse fællesområder
- * Aftale hvilken virksomhed (evt. boligselskabet), der skal etablere fælles sikkerhedsforanstaltninger
- * Gøre det muligt for virksomhederne at foretage en god planlægning i valg af materialer og materiel
- * At planlægge den tid, som anvendes på de forskellige typer arbejde eller arbejdsfaser
- * PSS for særligt farligt arbejde?
- * Journal

Når der forventes håndværkere fra mere end én arbejdsgiver

Driftsopgaver - udførelse

Koordinering under udførelsen:

- * Kontrollere, at alle overholder aftalerne om fælles sikkerhedsforanstaltninger
- * Opfølgning på tidsplan
- * Tilrettelægge samarbejdet blandt håndværkerne om at opnå et godt arbejdsmiljø på byggepladsen
- * Løse akut opståede sikkerhedsproblemer i de områder, hvor håndværkere fra forskellige firmaer arbejder
- * PSS for særligt farligt arbejde?
- * Journal

Når der forventes håndværkere fra mere end én arbejdsgiver

Krav til koordinator

Lille byggeplads

- Sagkyndig viden om byggeri
- Kendskab til byggeriets aktører

Mellemstor byggeplads

- Sagkyndig viden om byggeri
- Kendskab til byggeriets aktører
- Viden om byggeriets arbejdsmiljø

Stor byggeplads

- Sagkyndig viden om byggeri
- Kendskab til byggeriets aktører
- Viden om byggeriets arbejdsmiljø
- Gennemført godkendt koordinatoruddannelse

Desuden:

- * Erfaringer fra lignende projekter
- * Procesmæssige kompetencer
- * Gode kommunikative evner
- * Gennemslagskraft



<http://www.frinet.dk/fag/byggeri/vaerktoejer/yb-arbejds miljoekoordinering,-2014>

Arbejds miljøkoordinator (P)s opgaver



Sikre at der under projekteringen tages hensyn til de generelle principper for forebyggelse af arbejdsskader og nedslidning



Spørge ind til forundersøgelser mm



Understøtte at arbejdsmiljøhensyn indarbejdes i projekt materialet, fx workshops



Afklare hvor og hvornår der vil være flere virksomheder, der arbejder på samme tid på byggepladsen (afgrænsning)



Udarbejde plan for sikkerhed og sundhed og journal



Udarbejde tidsplan med projekterendes input om varighed og rækkefølge



Overdrage til arbejdsmiljøkoordinator (B)

Arbejdsmiljøkoordinator (B)s opgaver



Opstartsmøder med alle arbejdsgivere



Sikkerhedsrunderinger



Sikkerhedsmøder



Personlig tilstedeværelse



Ajourføre plan for sikkerhed og sundhed og journal



Føre tilsyn med og følger op på etablering og vedligeholdelse af fælles sikkerhedsforanstaltninger.



Træffe foranstaltninger, så kun beføjede personer får adgang til byggepladsen.

Formidling af arbejdsmiljørisici

Indtænke
arbejds miljø-
hensyn

Projektering/
planlægning

Input til APV'er

Journal

Drift

Udførelse

Plan for
sikkerhed og
sundhed

BARs anbefalinger til bygherren

- * Proaktiv, fx arbejdsmiljøpolitik
- * Model for håndtering af bygherreansvaret
- * Paradigmer for PSS og journal
- * Formidle krav og ønsker i udbudsmateriale/ydelsesbeskrivelse
- * Bede om CV på arbejdsmiljøkoordinator
- * Overdragelsesdokument
- * Opfølgning og støtte til arbejdsmiljøkoordinator
- * Synlig på pladsen

Hjælp til bygherreansvaret

- * www.byggeproces.dk
- * Faktblad om bygherrens pligter (www.bar-ba.dk)
- * At-vejledninger om bygherrens pligter ([http://arbejdstilsynet.dk/da/nyheder/nyheder-2014/nyheder/at-vejledninger-om-bygherrer.aspx](http://arbejdstilsynet.dk/da/nyheder/nyheder/2014/nyheder/at-vejledninger-om-bygherrer.aspx))

The image shows a screenshot of the website www.byggeproces.dk and a fact sheet titled "BYGHERRENS PLIGTER" (Duties of the Client).


The website header includes the logo "BYGGE PROCES OG ARBEJDSMILJØ" and navigation links: "Gratis hotline om arbejdsmiljø", "Eksempler", "Om byggeproces.dk", "Bygherre", "Bygherterådgiver", "Arbejds miljøkoordinator(I)", "Projektør(er)", "Arbejds miljøkoordinator(2)", "Entreprenør", "Brugere", "Kæser", "IBS". A search bar and social media icons are also present.

The main content area features a "GRATIS HOTLINE OM ARBEJDSMILJØ" with the phone number "4080 1400". Below this are seven circular portraits of professionals: Dygherre, Dygherre-rådgiver, Arbejds miljø-koordinator (P), Projektør(er), Arbejds miljø-koordinator (R), Entreprenør, and Brugere.

A grid of grey boxes represents a matrix of content, with labels on the left: "Initiativfasen", "Programfasen", "Projektfase", "Opsørgelsesfasen", "Udlandsfasen", and "Afslutningsfasen".

The fact sheet "BYGHERRENS PLIGTER" is shown in the foreground, featuring the logo of the Danish Labour Inspectorate (FRI) and the Danish Building and Construction Association (BAR). It includes a cartoon character and text detailing the legal responsibilities of the client in the construction process.

Arbejdsgiverens opgaver i forhold til byggherren

 Deltage i opstartsmøde, rundringer og sikkerhedsmøder

 Oplyse om antal beskæftigede og evt. underentreprenører

 Give input til plan for sikkerhed og sundhed

 Skriftlig vurdering ved særligt farligt arbejde

 Overholde aftaler om fælles sikkerhedsforanstaltninger

 Følge arbejdsmiljøkoordinators anvisninger

 Medvirke til et godt arbejdsmiljø på byggepladsen

Boligselskab som arbejdsgiver

Arbejdsgiverforpligtelser:

- * APV
- * Arbejdsmiljøorganisation
- * Oplæring, instruktion og tilsyn
- * Certifikater, uddannelse og brugsanvisninger
- * Indrette arbejdsstedet fuldt forsvarligt
- * Det fornødne sikkerhedsudstyr er til stede og er forsvarligt at anvende til det givne arbejde
 - * Tekniske hjælpemidler
 - * Personlige værnemidler

Workshops



Opsamling



Ekstrakt af jeres diskussion