



AlmenKømpas

ERFA-møde i DriftsNet

November - december

Dagens agenda

1 Velkomst til dagens ERFA-møde



2 Introduktion til ESG og AlmenKompas



3 Pause



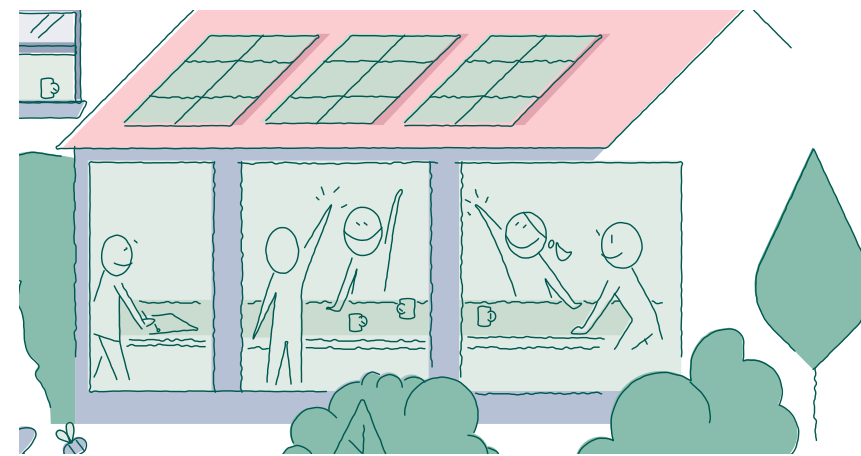
4 Workshop – Databaserede beslutninger i praksis



5 Opsamling



6 Tusind tak for i dag



Introduktion til ESG og AlmenKompas



Missionen for AlmenKompas

Vi samler branchen om fælles definitioner og metoder i en bæredygtighedsstandard



AlmenKompas vil etablere en branchestandard med tilhørende data og enkle værktøjer, som sætter de almene boligorganisationer i stand til at arbejde målbart og databaseret med bæredygtighed, herunder ESG-rapportering



Hvad er ESG?

Og hvilke overordnede temaer er særligt vigtige for os i det almene?

Hvad er ESG?

(**E**nvironment, **S**ocial og **G**overnance)

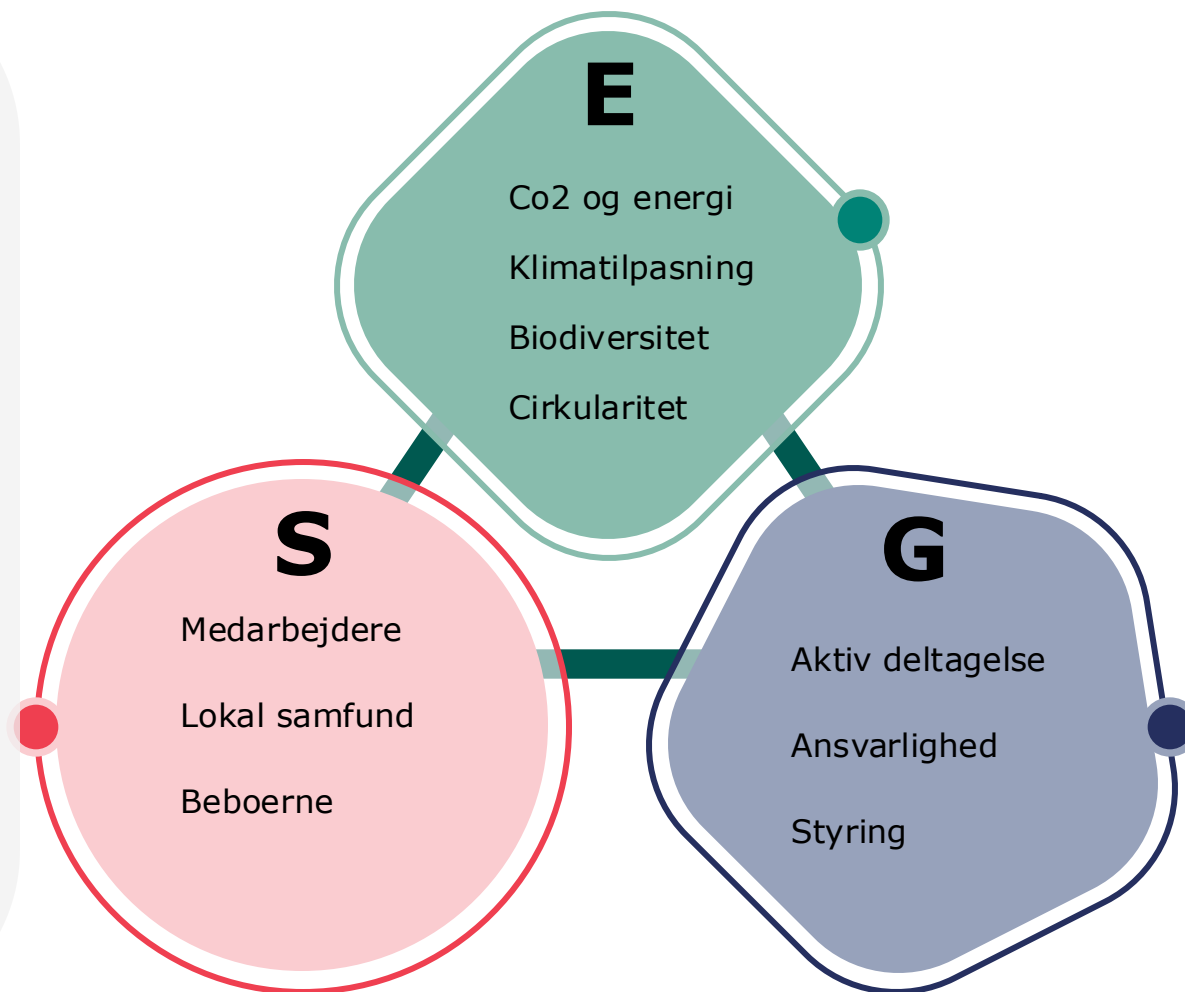
Der er ingen universelt accepteret definition af ESG, men det bliver generelt forstået som standardiserede målinger og metoder til at opgøre organisationers påvirkning på disse 3 ikke-finansielle faktorer

Hvad er det nye?

Arbejdet med bæredygtighed er en del af den almene branches DNA. Alle boligorganisationer arbejder med både E, S og G i forvejen.

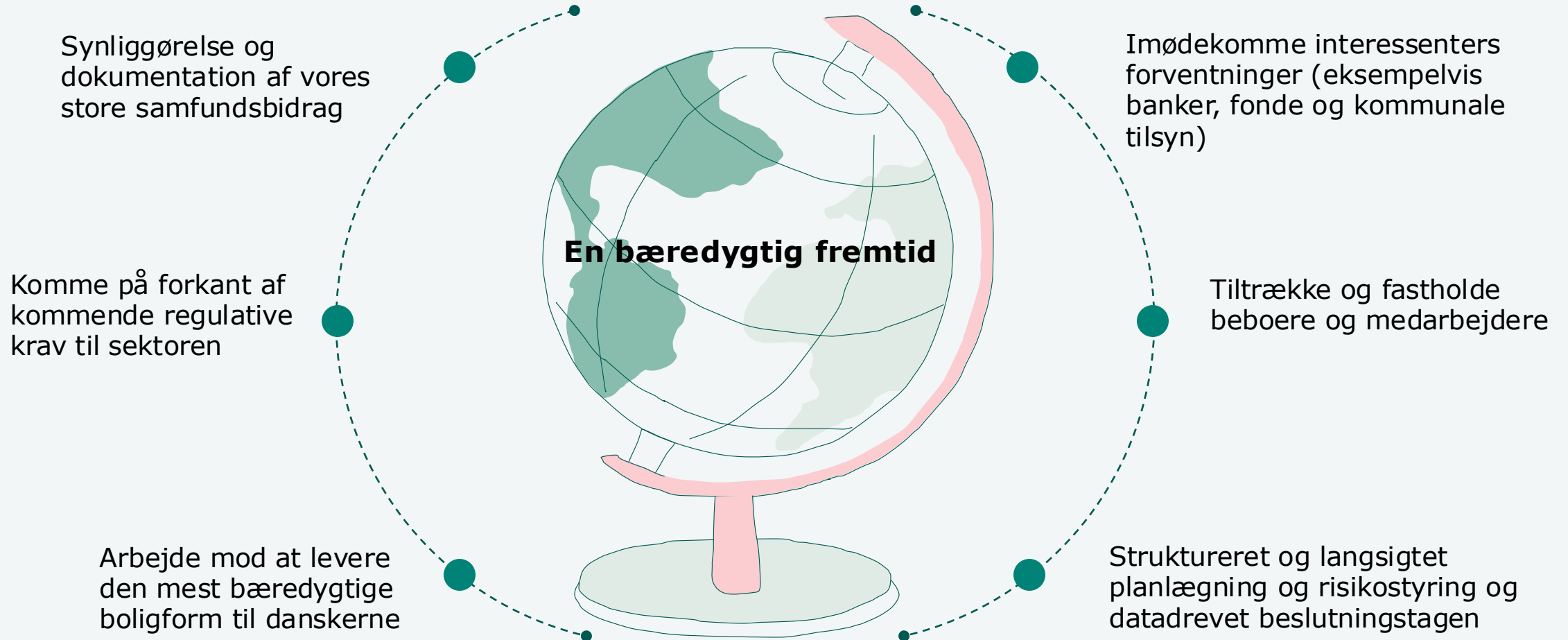
Det nye bliver at arbejde mere struktureret og målbart med de mest væsentlige emner og blive i stand til at dokumentere effekten af vores indsatser. Ligesom de store virksomheder er i gang med som følge af lovgivningen (som vi endnu ikke er underlagt).

Nogle af temaerne i det almene indenfor E, S og G er vist her til højre



Omverdenen og påvirkningen af den almene sektor

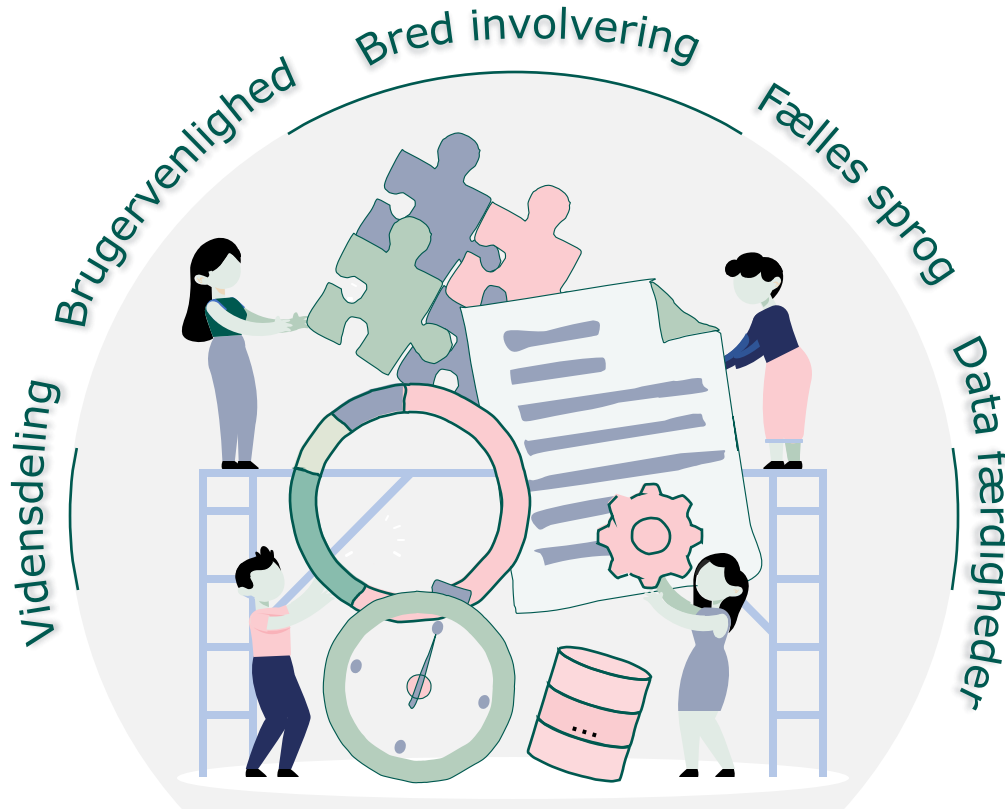
Hvorfor er det vigtigt for os at arbejde med ESG?



Sådan arbejder AlmenKompas

Vi samler branchen om data, værktøjer og et fælles sprog

Det er en fælles rejse, og slutdestinationen er uvis



Fundamentet →

ESG målepunkter

Indikatorer og datagrundlag

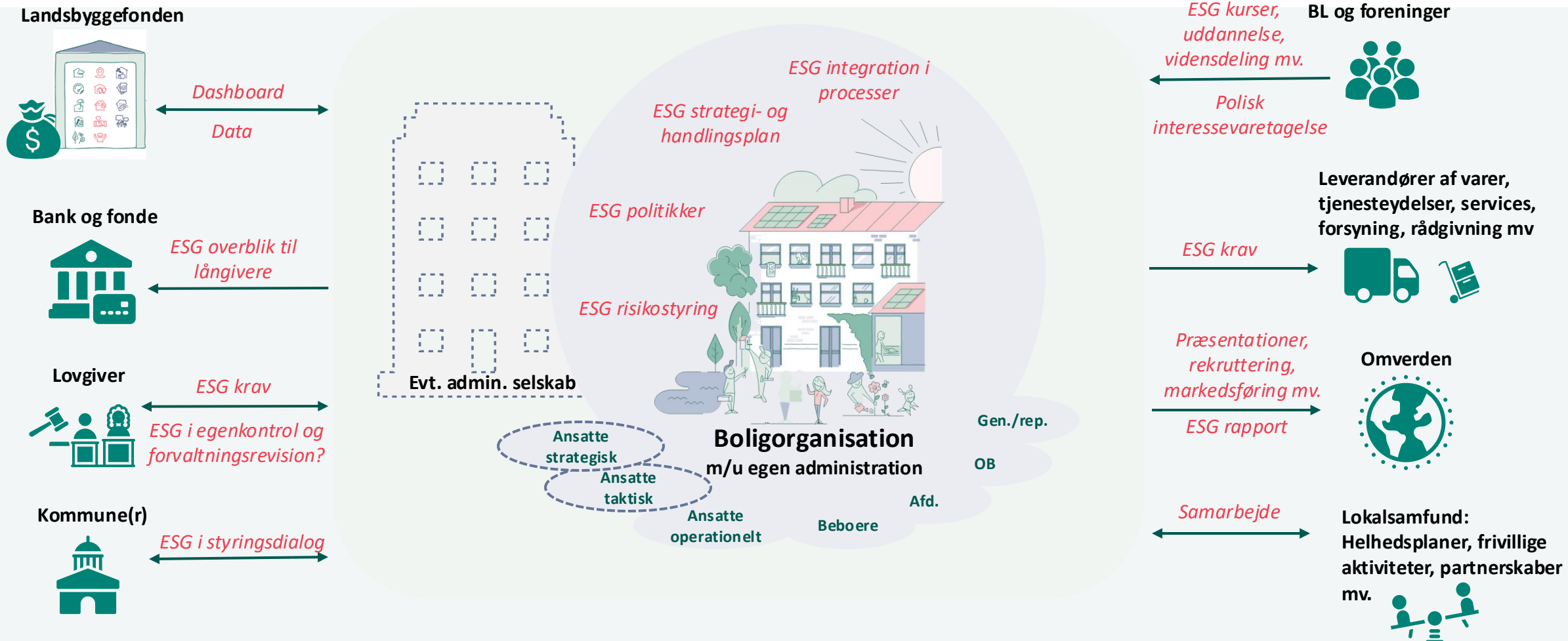
Hjælpeværktøjer til bedre beslutninger

Principper

- Fra kompleksitet til enkelt og anvendeligt
- Løbende udvikling med feedback
- Samarbejde med andre initiativer
- Gratis

AlmenKompas rammer et bredt interessant landskab

Selvom vi starter med enkelte spor er vi nødt til at forholde os til hele landskabet



Vores stærke fundament for videre udvikling

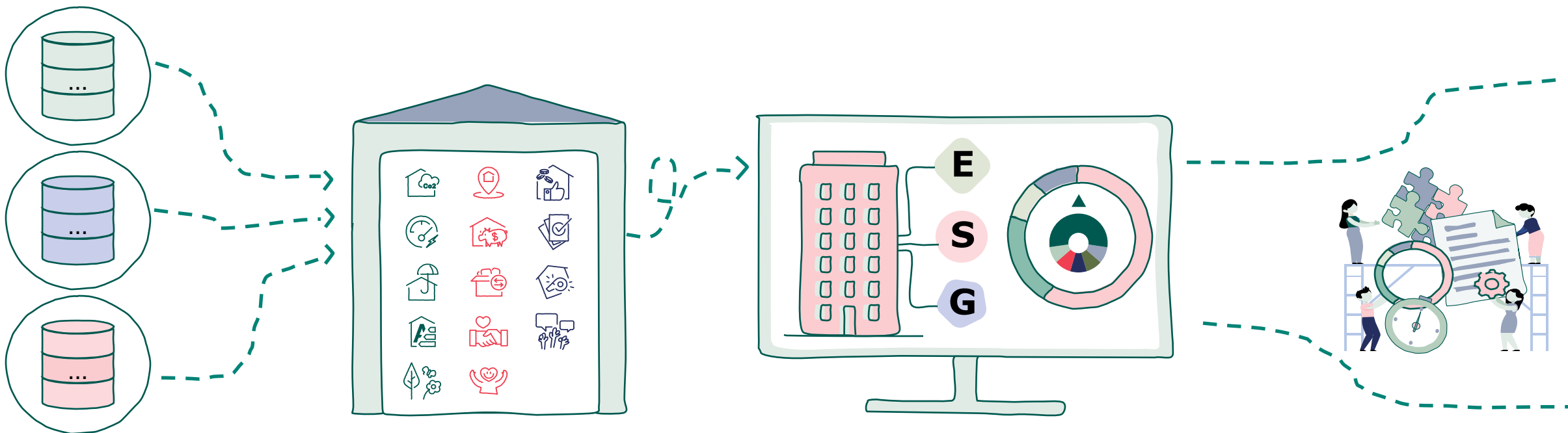
Vores fælles data bor i Landsbyggefonden

ESG data kommer fra en bred vifte af interne og eksterne **datakilder**

Det Almene Datavarehus er en central platform, der samler og strukturerer data til vores målepunkter

Vi designer et brugervenligt **dashboard** sammen med branchen

Og så kaster vi os over at løse flere behov....



Sådan er AlmenKompas organiseret

Se, hvem der rådgiver, skaber fremdrift og styrer retningen i projektet

Styregruppe

- Erik Lønne Gottfredsen – direktør, Alfabo
- Helle Juul – adm.- og udviklingschef, Landsbyggefonden
- Liv Jørgensen – udviklingskonsulent, BL
- Marie Bender Foltmann – direktør, Forenet Kredit
- Ole Jacobsen – adm. direktør, DAB
- Ole Nielsen – adm. direktør, Boligselskabet Sct. Jørgen
- Thomas Holluf Nielsen – adm. direktør, Domea.dk
- Tonny Thierry Andersen – koncerndirektør, Nykredit

Sekretariatet

Se medarbejderne på
almenkompas.dk/teamet



Advisory board

- Allan Werge – direktør, AI2Bolig
- Arne Juul – direktør, Slagelse Boligselskab
- Bjarne Larsson – adm. direktør, FSB
- Finn Muus – direktør, Boligkontoret Fredericia
- Jacob Michaelsen – direktør, FAB
- Martin Hersom Bien – adm. direktør, Boligforeningen Ringgården
- Mette Bach Kjær – direktør, Plus Bolig
- Mette Hagesen – direktør, Bovia
- Palle Adamsen – adm. direktør, Lejerbo
- Peter Basland – adm. direktør, AAB
- Pia Lyngdrup Nedergaard – direktør, ØsterBO
- Pia Nielsen – viceadm. direktør, Boligkontoret Danmark
- Sofie Wedel Heilskov – innovationschef, KAB
- Ulrik Hoffmeyer – adm. direktør, Bo-Vest



ESG dashboardet



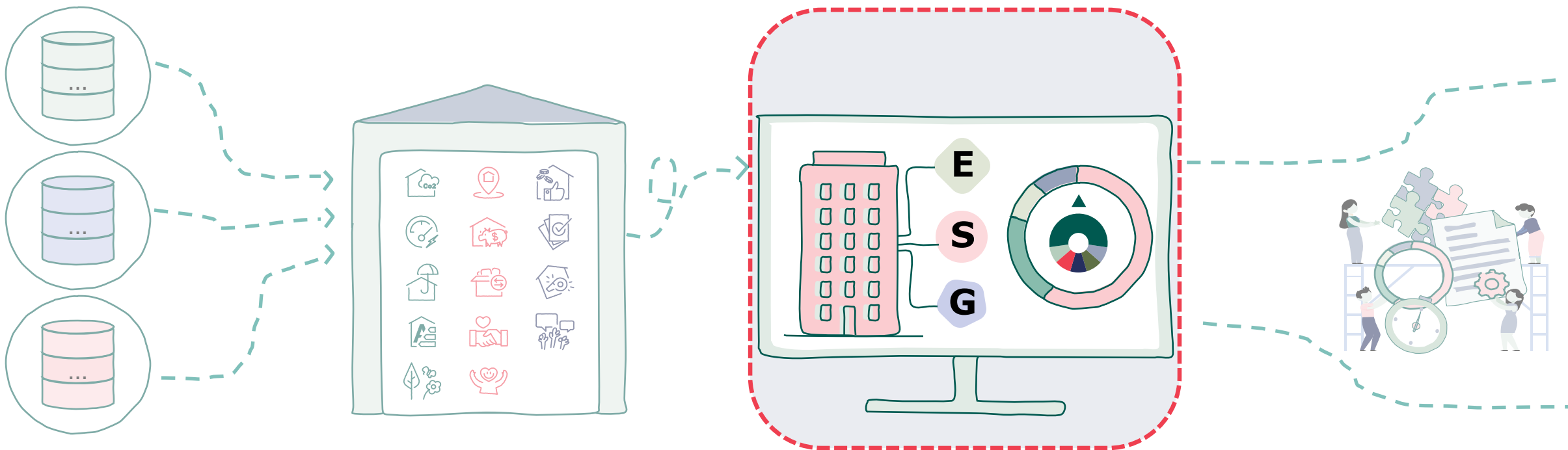
Hvordan bruger vi data?

ESG data kommer fra en bred vifte af interne og eksterne **datakilder**

Det Almene Datavarehus er en central platform, der samler og strukturerer data til vores målepunkter

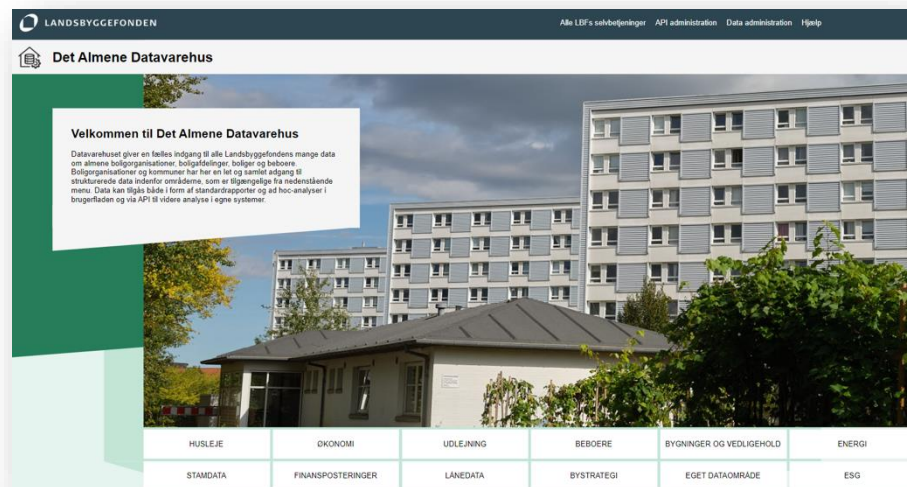
Vi designer et brugervenligt **dashboard** sammen med branchen

Og så kaster vi os over at løse flere behov....

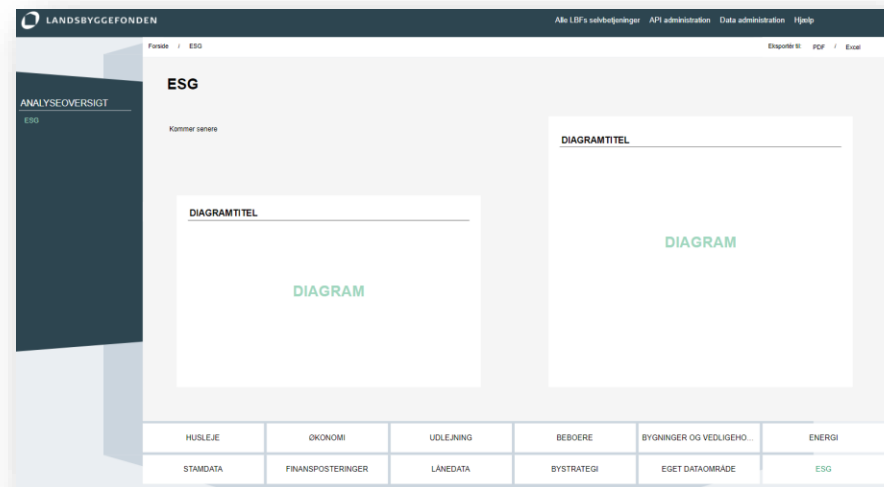


En tur i Landsbyggefondens datavarehus

Hvordan ser det egentlig ud og hvordan kommer jeg derind?



Det Almene Datavarehus



Dashboard i Datavarehuset



AlmenK^ompas

Design-workshop
November 2024

Lad os tage en tur ind i ESG dashboardet

Prototypen reflekterer drømme, ønsker og jeres behov. Det endelige slutprodukt må forventes at divagere på baggrund af nye behov og den tekniske ramme.



Central lagring og intuitivt overblik af ESG målepunkter i Datavarehuset



Fælles definitioner og branche standarder for 14 ESG målepunkter



Benchmarking og analyse af ESG data



Autogenereret analyserapport med ESG målepunkter



Personificering af 'egen side' og 'valg' af målepunkter



Berigelse af egne data og mål

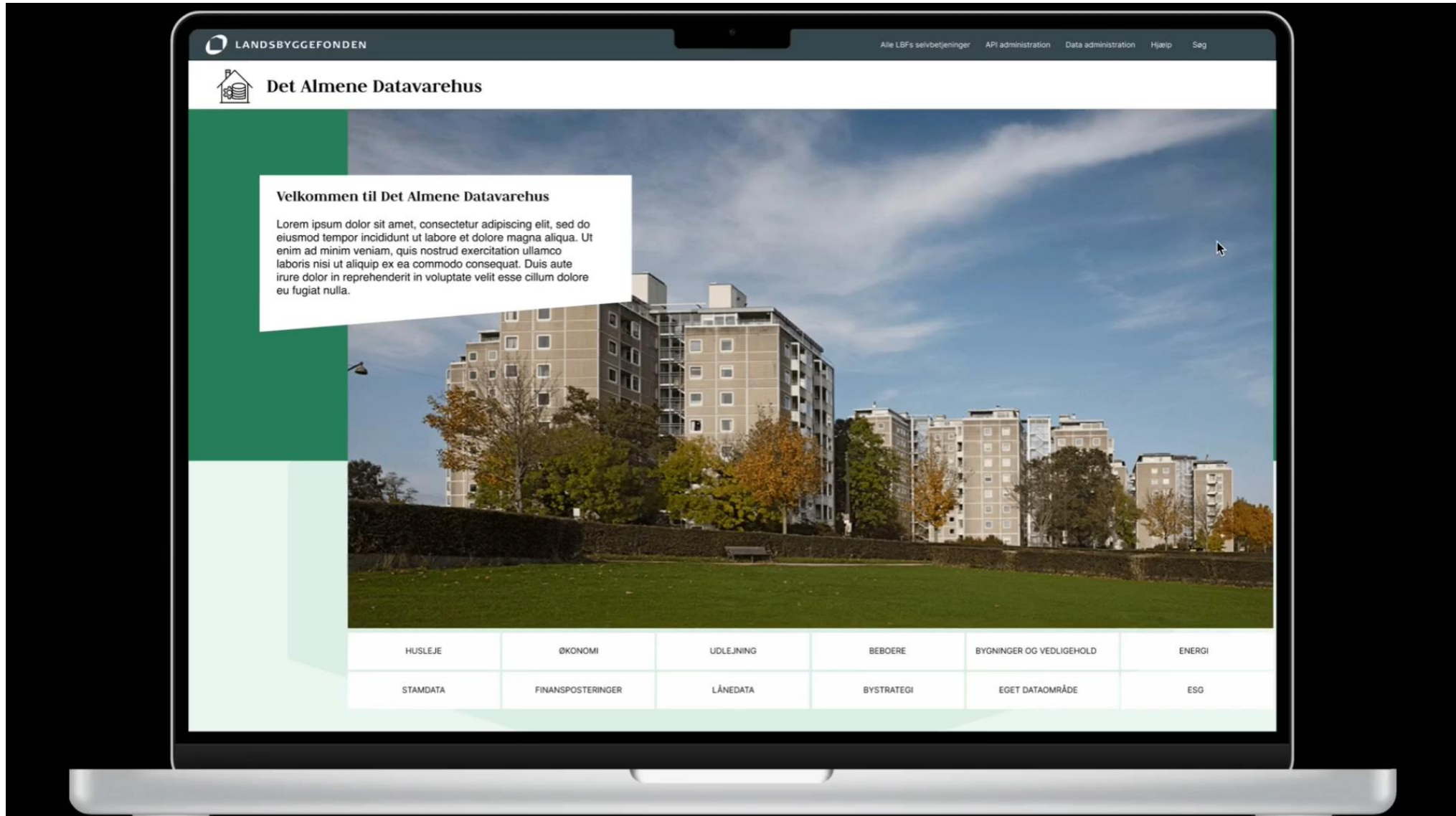


ESG Tvillingeværktøj



Vidensdeling & samarbejdsværktøj

Et blik ind i vores prototype



Vores første fælles ESG målepunkter



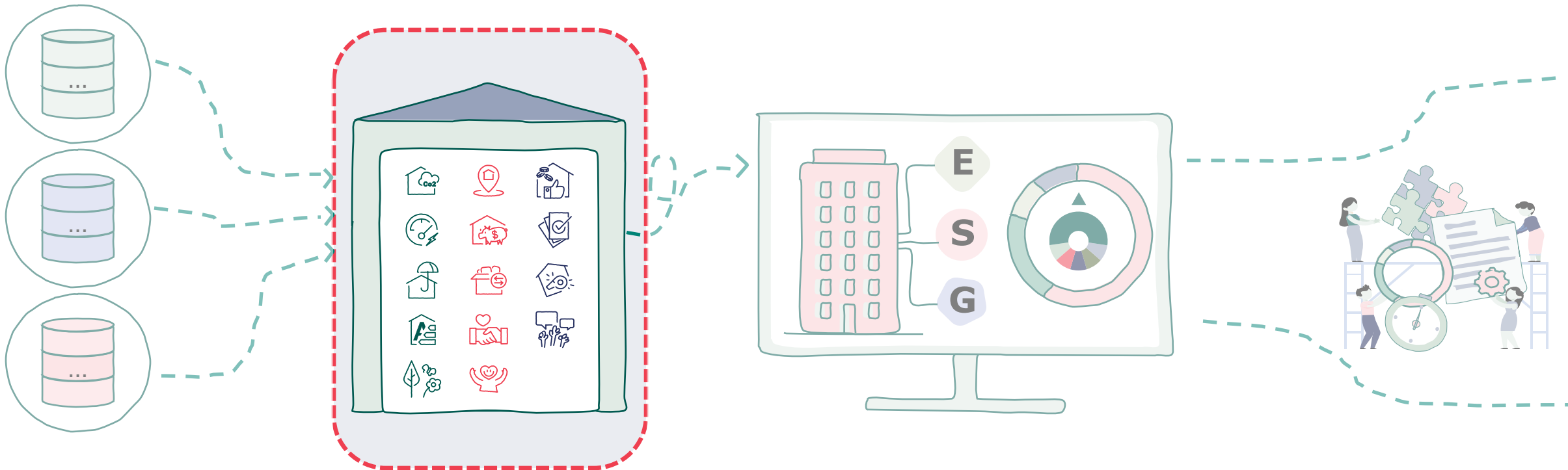
Hvad skal vi måle på?

ESG data kommer fra en bred vifte af interne og eksterne **datakilder**

Det Almene Datavarehus er en central platform, der samler og strukturerer data til vores målepunkter

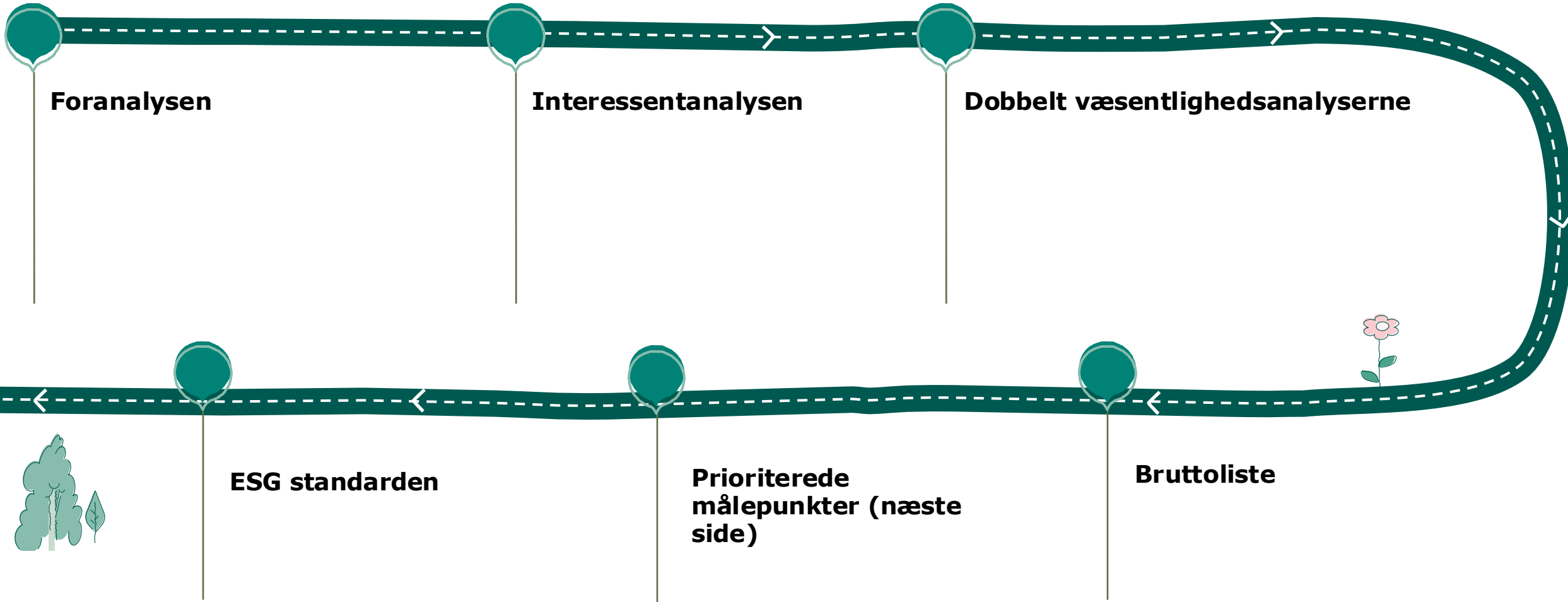
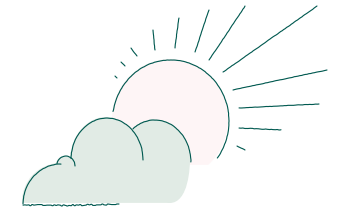
Vi designer et brugervenligt **dashboard** sammen med branchen

Og så kaster vi os over at løse flere behov....



Vejen mod vores første ESG målepunkter

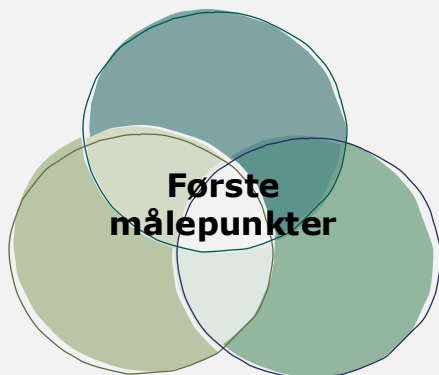
Vi har fundet målepunkterne gennem en grundig, metodisk proces



De 14 første ESG målepunkter

Dækker ESG bredt og er en god start på et datagrundlag for alle boligorganisationer

ESG-relevans



Operationaliserbarhed

Lokal meningsfuldhed

- ✓ Dækker de mest relevante ESG-områder ud fra dobbeltvæsentlighed, lovkrav og initiativer
- ✓ Data kan hurtigt indsamles og omsættes til handling
- ✓ Efterspørges af boligorganisationer og interessenter.
- ✓ Data leveres af Landsbyggefonden, så boligorganisationerne ikke selv skal indsamle det



Klimaaftryk



Energiforbrug



Energimærker



Sårbarhed for klimaændringer



Biodiversitet på grunden



Sociale klausuler



Almenboligers betalbarhed



Andel af almene boliger i området



Ind- og udflytninger



Livskvalitet og sundhed



God økonomistyring



Politikker og praksis



Deltagelse i beboerdemokratiet



Indberetninger via whistleblowerordning

ESG standardens målepunkter (under udvikling!)

E Miljø

KLIMAAFTRYK

- Klimaaftryk
- Energiforbrug
- Energimærkning

KLIMATILPASNING

- Sårbarhed for klimaændringer

BIODIVERSITET

- Biodiversitet

CIRKULARITET

- Affald

S Social

MEDARBEJDERE

- Medarbejdersammensætning
- Medarbejdertrivsel

LOKALOMRÅDE

- Almenboligers betalbarhed
- Andel af almene boliger i området
- Adgang til services
- Lokalt fællesskab

BEBOERE

- Livschancer
- Livskvalitet og Sundhed

G Governance

AKTIV DELTAGELSE

- Beboerdemokrati
- Frivillighed

STYRING

- Økonomistyring
- Gennemstrømning
- Overholdelse af regulering

ANSVARLIGHED

- Politikker og praksis
- Sociale klausuler
- Indberetninger via whistleblowerordning

Pause



Workshop



Øvelse: Databaserede beslutninger i praksis

Runde 1



AlmenKompas
Branchens bæredygtighedsstandard

1. I hvilke situationer kan du bruge data og målepunkter til at fremme bæredygtighed i din boligorganisation?

2. Hvilke personer skal samarbejde i processen omkring situationen? (I spørgsmål 1)

3. Hvad ser I af muligheder og barrierer for at tage AlmenKompas i brug?

Muligheder Barrierer

Koncept

Gruppearbejde

Formål

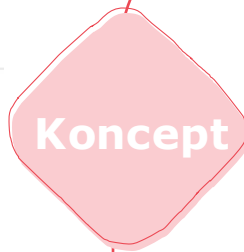
Formålet med workshoppen er at finde løsninger til at bruge data og AlmenKompas til at fremme bæredygtighed i boligorganisationer.

Fremgangsmåde

1. Diskutér i grupper ved bordene: Tal om de to første spørgsmål og del jeres erfaringer og perspektiver.
2. Skriv jeres svar ned: Brug papiret foran jer til at nedfælde de vigtigste pointer og idéer.

Øvelse: Databaserede beslutninger i praksis

Runde 2



AlmenKompas
Branchens bæredygtighedsstandard

1. I hvilke situationer kan du bruge data og målepunkter til at fremme bæredygtighed i din boligorganisation?

2. Hvilke personer skal samarbejde i processen omkring situationen? (I spørgsmål 1)

3. Hvad ser I af muligheder og barrierer for at tage AlmenKompas i brug?

Muligheder Barrierer

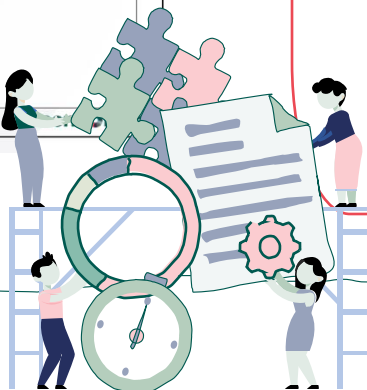
Gruppearbejde

Formål

Formålet med workshoppen er at finde løsninger til at bruge data og AlmenKompas til at fremme bæredygtighed i boligorganisationer.

Fremgangsmåde

1. Diskutér i grupper ved bordene: Tal om det sidste spørgsmål og del jeres erfaringer og perspektiver.
2. Skriv jeres svar ned: Brug papiret foran jer til at nedfælde de vigtigste pointer og idéer.



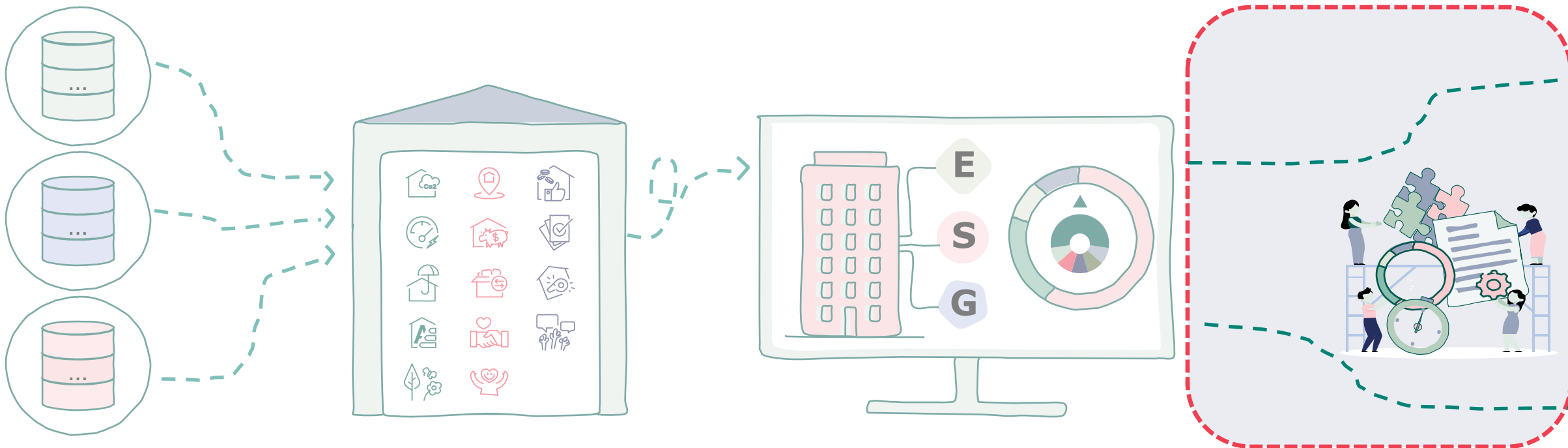
Hvad har vi brug for?

ESG data kommer fra en bred vifte af interne og eksterne **datakilder**

Det Almene Datavarehus er en central platform, der samler og strukturerer data til vores målepunkter

Vi designer et brugervenligt **dashboard** sammen med branchen

Og så kaster vi os over at løse flere behov....



Hvad er fremtidens produkter og services?

Vil i hjælpe os med at udfylde et spørgeskema?

AlmenKompas
Branchens bæredygtighedsstandard

Navn _____
Organisation _____ Funktion _____
Mail _____

Sæt X		Prioritering (den vigtigste med nr 1)
	ESG-handlingsplaner for din organisation/afdelinger på baggrund af ESG data i dashboerdt	
	Automiseret ESG rapport for din organisation/afdelinger med lidt selv-indberetning efter en rapporteringsstandard	
	ESG Risikovurderingsværktøjer (identifikation, sandsynlighed, konsekvenser ved forskellige hændelser/faktorer)	
	Skabeloner for bæredygtighedspolitikker, der lokalt kan tilpasses	
	Metode til udarbejdelse af bæredygtighedsstrategi i organisationsbestyrelsen (herunder skabeloner til oplæg)	
	ESG-træning og uddannelsesprogrammer for ansatte og/eller beboerdemokrater	
	Digitale kurser for ansatte og/eller beboerdemokrater	
	Fysiske workshops om bedste praksis og vidensdeling	
	Præsentationspakke til omverdenen med status for egen organisations ESG resultater	
	ESG i styringsdialog, egenkontrol, årstjul - ESG integration i nuværende processer	
	Andre (specificér):	

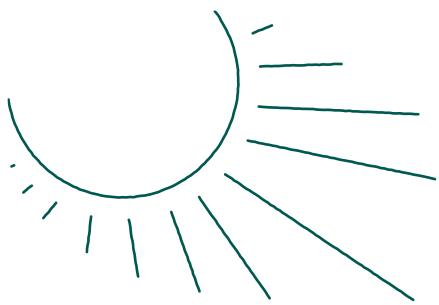
Beskriv hvorfor ovenstående valg [prioritet 1 ESG-produkt eller service] er den vigtigste for dig?

AlmenKompas



Vil du vide mere om AlmenKompas?

Kontakt os, og følg med på projektets kanaler



almenkompas@domea.dk



almenkompas.dk



linkedin.com/company/almenkompas



Se en række aktører fra branchen fortælle, hvorfor de støtter AlmenKompas:
[Klik her for at se filmen på Vimeo](#)



Se video om baggrunden for at udvikle en fælles bæredygtighedsstandard:
[Klik her for at se Explainer-videoen](#)

Partnere



LANDSBYGGEFONDEN

**Forenet
Kredit**



domea.dk

Tak for i dag!



Supplerende



DRIFT

Forslag til hvordan ESG kan integreres i opgaverne:

- ESG i drift- og vedligeholdelsesplaner
- Nemme tiltag fra energimærkerne i drift- og vedligeholdelsesplaner
- Fokus på genbrug og affaldssortering
- Giftfri områder – biodiversitetstiltag – rekreative områder – vild med vilje – hjemmeboende arter, regnvandsbede mv.
- Mindre salt om vinteren
- Genbrug ved fraflytninger evt. "slidt med vilje" – reparation og længere levetid – mindre kemikalier (maling, gulvlak mv)
- Vejledninger til beboerne om "sådan ... for mere bæredygtighed"
- Optimere tekniske installationer – længere levetid – mindre forbrug
- Energiledelse + opsætning af alarmer ved udfald
- Mindre tiltag for klimasikring og vedligeholdelse af kloaker
- Maskinpark på el + miljøvenlig rengøring

Hvordan kan ESG integreres i opgaverne?

Jeres svar:

- Anerkendelse af drift: Synliggør og kommuniker den daglige indsats.
- Boligsocial indsats: Fremhæv sociale aktiviteter og effekter.
- Cost-benefit: Analyser omkostninger og gevinster ved driftstiltag.
- LCA på drift: Vurder miljøpåvirkning af vedligeholdelse.
- Leverandørfokus: Fokus på leverandører og boliger uden opdateringer.

Hvad mangler der i Jeres organisation for at forankre ESG? Hvad er der behov for?

Jeres bud:

- Indkøb: Fokus på bæredygtige og ansvarlige indkøb.
- ESG-ambassadører: Udpegning af nøglepersoner til at drive ESG-indsatsen.
- Indrapportering: Klare retningslinjer for, hvordan ESG-data indrapporteres.
- Fælles ESG-rapportering: Skab ensartet rapportering på tværs af organisationer.
- Automatiserede systemer: Brug systemer, der genererer grunddata automatisk uden manuelle registreringer.
- Affaldsdata: Inddrag og analysér data fra kommunale affaldsordninger.

Potentielle værktøjer

- Vidensdeling "gode ideer"
- Vejledninger
- Kurser

BEBOERDEMOKRATIET

Forslag til hvordan ESG kan integreres i opgaverne:

- Kendskab til ESG og forståelse for at miljø, det sociale, ledelse og økonomi skal vægtes i beboerdemokratiske beslutninger
- Beboeres hensyn til miljø og medbeboere – deltagelse i initiativer og/eller beboerdemokratiet
- Beboeres kendskab og opbakning til afdelingens bæredygtighedsprofil

OB:

- ESG med i strategi & mål med balance mellem miljø, social, og økonomisk bæredygtighed
- ESG fokus i Forvaltningsrevision
- Vedtage og implementere ESG Politikker
- Fokus på og beskrive retningslinjer for virksomhedskultur/etik
- Stille ESG krav til administration
- Leve op til god almen ledelse
- Diversitet, psykologisk tryghed, inklusion, deltagelse, samarbejde i beboerdemokratiet
- Klare og åbne beslutningsprocesser, der giver beboerne indsigt i organisationens aktiviteter og økonomi

Hvordan kan ESG integreres i opgaverne?

Jeres svar:

- Egenkontrol: Integrér punkter fra den halvårslige egenkontrol.
- Ingen ekstra omkostninger: Løsningerne skal være omkostningsneutrale.
- Del af eksisterende arbejde: Præsenter ESG som en naturlig del af det eksisterende arbejde.
- Kobling til verdensmål: Skab sammenhæng mellem ESG og verdensmål uden øgede ressourcer.
- Relevans for styringsdialog: Sikr anvendelighed i styringsdialogen.
- Værdi for organisationen: Klargør, hvad organisationen får ud af indsatsen.
- Ramme og retning: OB skal definere rammer og retning for arbejdet.
- Grønt udvalg: Etablér afdelingsudvalg med fokus på grønne initiativer.
- Måling af sociale aktiviteter: Følg op på udvalgenes indsats inden for sociale aktiviteter.

Hvad mangler der i Jeres organisation for at forankre ESG? Hvad er der behov for? Jeres bud:

- Begrundelse: Klargør, hvorfor indsatsen er nødvendig.
- Kurser og træning: Prioritér uddannelse og opkvalificering.
- Metode og strategi: Sikr en klar og målrettet tilgang.

Potentielle værktøjer

- Værktøjer
- Markedsføring
- Kurser/træning for
- Metode til strategi
- ESG i processer
- ESG politikker
- demokrater

AlmenKompas

Branchens bæredygtighedsstandard

OMVERDEN

Forslag til hvordan ESG kan integreres i opgaverne:

- ESG i styringsdialog
- ESG nøgletal til fondsansøgninger og låneoptag
- Fokus på ESG og bæredygtighedskompetencer og interesse, samt diversitet og inklusion i rekrutteringsprocesser
- Markedsføring om bæredygtige boliger i lokalområdet
- Skab løbende dialog med beboerne om ESG-tiltag gennem møder, nyhedsbreve eller digitale platforme
- Samarbejd med kommuner, NGO'er og andre eksterne aktører om fælles ESG-mål
- Arbejd ESG mål ind i helhedsplanerne
- Fortæl alle de gode historier til omverdenen
- Præsenter strategi og resultater i lokalområdet, erhvervs klubber mv.
- Ansøg lokale, kommunale, regionale og statslige/nationale puljer til bæredygtighedstiltag
- Indarbejd sociale klausuler i kontrakter

Hvordan kan ESG integreres i opgaverne?

Jeres svar:

- Fortæl de gode historier: Fremhæv succeser og udviklingspotentialer.
- ESG i styringsdialogen: Gør ESG mere nuanceret end effektivitetstal; tag hensyn til kommunale og strukturelle forskelle.
- Områdespecifik tilgang: Fokusér på udfordringer og muligheder i specifikke områder.
- Nærhed i sundhed: Drøft lægedækning og udfordringer med tilgængelighed; foreslå løsninger som flere ting pr. konsultation.
- Gennemtænk dagsorden: Identificér og adresser udfordringer strategisk.
- Krav til leverandører: Stil klare krav om bæredygtighed og kvalitet i leverancer.
- Helhedsplaner og udbud: Integrér ESG-principper i helhedsplaner og offentlige udbud.

Hvad mangler der i Jeres organisation for at forankre ESG? Hvad er der behov for? Jeres bud:

- Vejledning og værktøjer: Udvikl konkrete redskaber til forankring af ESG-indsatsen.
- Formål i styringsdialog: Sikr, at ESG er meningsfuldt integreret og ikke blot en opgave med indberetning af mange tal.
- Selskabsniveau: ESG-data og initiativer skal håndteres på både afdelings- og selskabsniveau.
- Struktureret ESG-dialog: Skab en tydelig og systematisk tilgang til ESG i styringsdialogen.
- Automatiseret dataindsamling: Brug systemer, som f.eks. fakturadata, til at minimere manuel indsats.
- Systemudvikling: Identificér finansiering til nødvendige systemopdateringer – hvem skal betale?
- Forbrugsregnskaber: Stil krav om, at relevant data findes og bruges fra forbrugsregnskaber.

Potentielle værktøjer

- ESG i styringsdialog
- ESG overblik til interessenter
- Markedsføringsmateriale
- Præsentationsmateriale

Opsamling fra Københavns workshop

UDVIKLING

Forslag til hvordan ESG kan integreres i opgaverne:

- Dobbelt væsentlighedsanalyser (involvering af værdikæde)
- Udvikling af ESG målsætninger og handleplaner
- Roadmap for udfasning af fossile brændstoffer
- Nye bæredygtige boligformer i hele landet
- Transformering af eksisterende byggeri til boliger og omdannelse af boligtyper
- Bæredygtig renovering
- Større klimasikrings- og/eller biodiversitetsinitiativer
- Fællesskabsprojekter, ambassadørkorps, inklusion, boligsociale indsatser, støtte frivillige aktiviteter, sundhedsindsatser, byttebørser, nyttehave mv

Hvordan kan ESG integreres i opgaverne?

Jeres svar:

- LCA-vurderinger og CO₂-lovkrav: Integrér kravene for nybyggeri i ESG-arbejdet.
- Valide datakilder: Brug pålidelige kilder til at understøtte ESG-indsatsen.
- Certificeringer som pointgivende: Undersøg om DGNB, Svanemærket mv. kan give point i ESG.
- Integrer byggefokus: Indarbejd byggesektorens ESG-initiativer i en helhedsorienteret tilgang.
- Databaseret dialog: Underbyg diskussioner med faktabaserede data for bedre beslutningstagning.
- Synliggør dilemmaer: Udfold konflikter og dilemmaer for en mere nuanceret forståelse.
- Kollektive midler: Brug viden til at skabe klar retning for anvendelse af fælles midler.
- ESG-data til handling: Oversæt data til konkrete strategier, f.eks. omstilling fra gas til grønne løsninger.

Hvad mangler der i Jeres organisation for at forankre ESG? Hvad er der behov for? Jeres bud:

- Bygningscase: Udarbejd konkrete eksempler på bygninger, der illustrerer ESG-principper i praksis.
- Præcisering: Brug casen til at fremhæve resultater og udfordringer i forbindelse med implementering.

Potentielle værktøjer

- DVA
- ESG handleplaner
- Vidensdeling/ idekatalog

Deep-dive:

Reguleringer og andre relevante initiativer

Hvilken lovgivning og regulative krav skal vi være opmærksomme på i branchen?



Hvilke andre initiativer og måleredskaber mv. findes allerede?



Deep-dive: Relevante reguleringer

Der kommer især lovgivning fra EU, som vil ramme os indirekte

Den Europæiske grønne pagt



EU's grønne pagt har til formål at rejse finansiering til og dirigere investeringer i retning af aktiviteter, der støtter omstillingen til en klimaneutral, klimarobust, ressourceeffektiv og retfærdig økonomi, ved at gøre EU CO2 neutral frem mod 2050.

Krav til bæredygtighedsrapportering

EU Taksonomi

EU's taksonomiforordning **vejleder private investeringer** i forskellige sektorer til at nå målene i EU's Green Deal. Den nye forordning giver den første **ensartede, troværdige standard og fælles sprog**, der gør det muligt for økonomiske aktører at tilpasse deres aktiviteter i forhold til overgangen til kulstoffattige, robuste og bæredygtige veje.

CSRD

EU Taksonomien indgår i nuværende og kommende EU-lovgivning om bæredygtigheds-rapportering - nemlig direktivet om ikke-finansiell rapportering (NFRD), som nu bliver erstattet af *Corporate Sustainability Reporting* direktivet (CSRD). Direktiverne kræver, at store virksomheder offentliggør information om den måde, hvorpå de driver og håndterer **sociale og miljømæssige udfordringer**.

SFDR

EU Taksonomien indgår også i Sustainable Finance Disclosures Regulation (SFDR) med dens supplerende Regulatory Technical Standards (RTS). Forordningen stiller oplysningskrav, der gælder for alle **deltagere på det finansielle marked og rådgivere, der tilbyder finansielle produkter** i EU.

Krav til bygninger

Bygningsdirektivet (EPBD)

Implementeres i bygningsreglementet (BR18) og har til formål at reducere energiforbruget i bygninger i EU og fremme brugen af vedvarende energikilder. Direktivet skal bidrage til at ejendomsbranchen bliver klimaneutral i 2050.

Energieffektiviseringsdirektivet (EED)

Implementeret i en række bekendtgørelser og eksisterende vejledninger, bl.a. målerbekendtgørelsen og energioplysnings-bekendtgørelsen. Opstiller en fælles ramme for fremme af energieffektivitet, herunder bl.a. krav om fjernaflæste målere.

Dansk lovgivning

Bygningsreglementet (BR18) skal sikre, at et byggeri udføres og indrettes, så det er tilfredsstillende i både brand-, sikkerheds- og sundhedsmæssig henseende – og nu også i forhold til byggeriets klimapåvirkning **Affaldsbekendtgørelsen** regulerer håndtering og genanvendelse af affald og kan blive påvirket af EU's initiativer omkring cirkulær økonomi.

Deep-dive: Relevante reguleringer

EU Taksonomien er et klassifikationssystem for bæredygtige økonomiske aktiviteter

EU Taksonomien klassificerer bæredygtige aktiviteter ved at fastsætte præstationstærskler til måling af udvalgte økonomiske aktiviteters miljøpåvirkning.

Under Taksonomien er der defineret seks miljømål

- | | | |
|---|--------------------------------------|---|
| 1 Modvirkning af klimaændringer | 2 Tilpasning til klimaændringer | 3 Forebyggelse og bekæmpelse af forurening |
| 4 Beskyttelse og genopretning af biodiversitet og økosystemer | 5 Omstilling til en cirkulær økonomi | 6 Bæredygtig udnyttelse af vand- og havressourcer |

Under hvert miljømål er der defineret ni relevante sektorer



Under hver sektor er der udpeget en række relevante aktiviteter

Opførelse af nye bygninger

Renovering af eksisterende bygninger

Installation, vedligeholdelse og reparation af energibesparende udstyr

Erhvervelse og ejerskab af bygninger

For at tilpasse sig EU Taksonomien kræves det, at en økonomisk aktivitet gennemgår en solid teknisk screeningproces med

3 kernekomponenter

01 Væsentligt bidrag til målet

Aktiviteten bidrager væsentligt til et eller flere af de seks miljømål

02 Gør ikke væsentlig skade (DNSH)

Aktiviteten skal overholde principper for ikke at gøre væsentlig skade på øvrige miljømål

03 Overhold Minimum Safeguards

Aktiviteten skal efterleve (sociale) minimumgarantier

Deep-dive: Relevante reguleringer

CSRD'en er opbygget af underliggende standarder der stiller specifikke rapporteringskrav til div. bæredygtighedsparametre

Rapportering på CSRD er yderligere specificeret i ESRS som indeholder 12 standarder, virksomheder skal rapportere efter. De indeholder standarder for udførelse af en dobbelt væsentlighedsanalyse, samt hvilket politikker, handlingsplaner og KPI'er virksomheder skal rapportere på hvis en miljø, social eller governance standard vurderes at være væsentlig.

Tværgående standarder

ESRS1
Generelle krav

ESRS2
Generelle oplysninger

Miljø standarder

ESRS E1
Klimaforandringer

ESRS E2
Forurening

ESRS E3
Vand- og havressourcer

ESRS E4
Biodiversitet og økosystemer

ESRS E5
Ressourceforbrug og cirkulær økonomi

Sociale standarder

ESRS S1
Egen arbejdskraft

ESRS S2
Arbejdere i værdikæden

ESRS S3
Berørte samfund

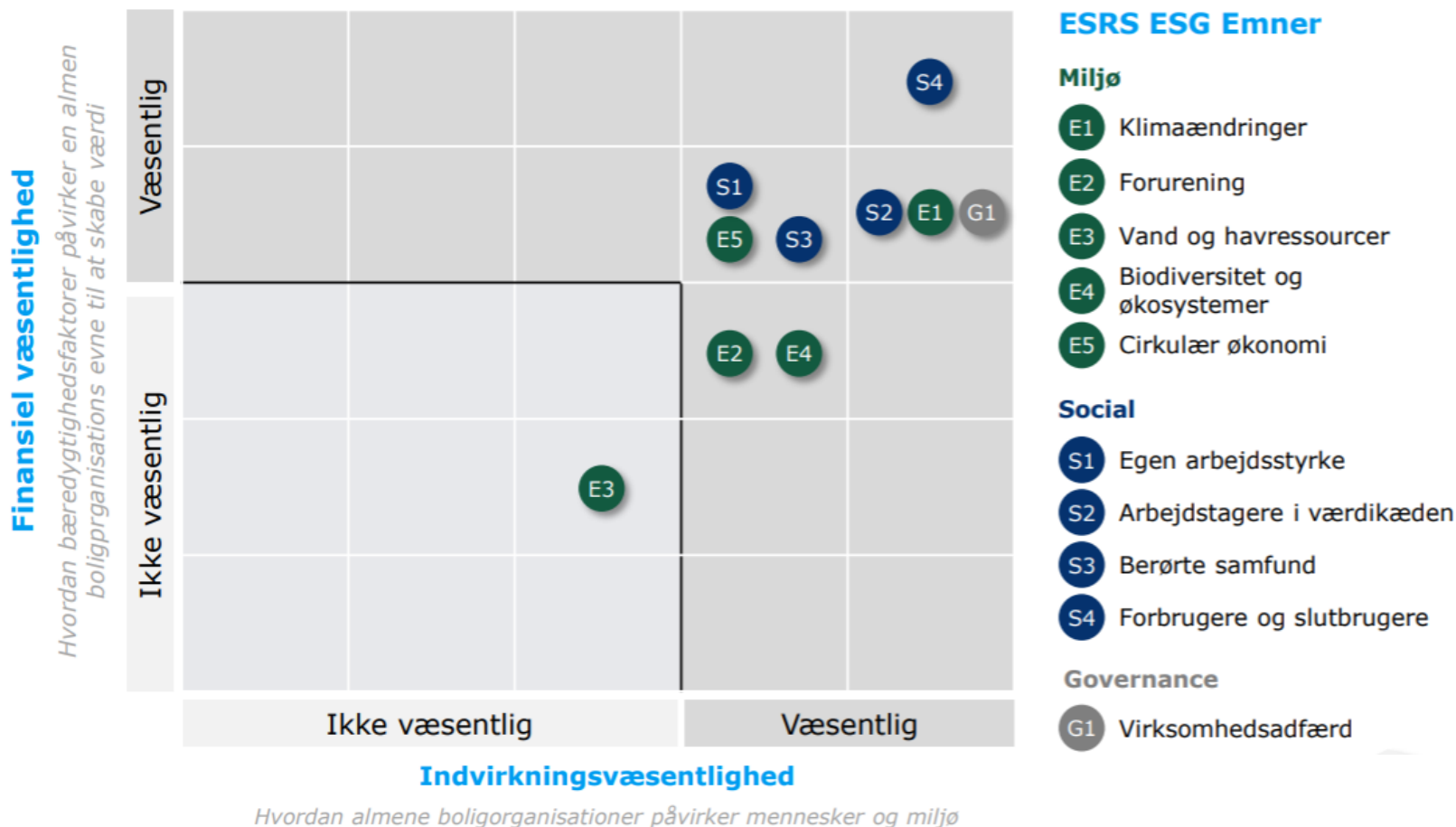
ESRS S4
Forbrugere og slutbrugere

Governance standarder

ESRS G1
Forretningsadfærd

Deep-dive: Relevante reguleringer

Dobbelt væsentlighedsanalyse: 9 ud af 10 ESG emner omfattet af CSRD er vurderet væsentlige for almene boligorganisationer



Deep-dive: Andre initiativer

Frivillige ordninger



DGNB	Svanemærket	RealESG
Energi og CO2	Energi	Klimaaftryk og energi
Risikostyring	Klimaforandringer	Klimarisici
Indeklima	Indeklima	
Vand	Vand	
Affald, Genbrug	Affald, Genbrug	
	Biodiversitet	
Guidelines	Guidelines	
	Procedurer	
Driftsøkonomi		
Brugertilfredshed		Lejertilfredshed
Mobilitet		
		Medarbejdere
		Ansvarlighed
		Politikker

Initiativ	Ejer/initiativtager	Fokus/Målgruppe	Formål	Data	Effekt/output	Nytteværdi for Almen Kompas	Tema
Real ESG	Real Estate Reporting Framework	Ejendomssektoren	Et Real Estate Reporting Framework, der skal gøre ESG-rapporteringen mere sammenhængende, konkret og transparent.	Fremninger og virksomheders egne forretningsrelaterede data samt E, S og G-relaterede data, som fx klimabelastning, lejerfredshed og bestyrelsens politikker	Output	Evt. inspiration til udvikling af indikatorer. Dog ikke data på effektivitetsniveau.	Mindre CO2-udledning Mere livskvalitet
Danskerne i det byggede miljø	MOLU, Bolius	Borgere	En afspejling af boligens betydning for danskernes helse og livskvalitet.	Borgernes livskvalitet, boligens sundhed og holdningsberedthed, naborelationer og lokalområdets betydning	Effekt/output	Inspiration til udvikling af indikatorer og også som nationalt benchmark	Mere livskvalitet
WHO-S	WHO	Borgere	Et trivselsindeks, der måler personers generelle trivsel eller velfærd inden for de sidste 2 uger.	Data indsamles via spørgeskema. Adresserer humør, følelser, aktivitetniveau og søvn inden for de sidste 2 uger	Effekt/output	Inspiration til udvikling af indikatorer (effektive og omfangsberingning af trivselsindeks), evt. også benchmark	Mere livskvalitet
DGNB	DGNB	Bygning eller byområde	DGNB er en certificeringsordning målrettet bygninger og byområder. Systemet bygger på den helhedsorienterede tilgang til bæredygtighed (FN's definition) med de tre hovedsjæle: social-økonomisk og miljømæssig bæredygtighed. Der findes en række forskellige manualer til sektorspecifikke og ambitionsniveauer.	Data indsamles på fastlagte målskaler i den enkelte certificering. Det vides ikke om data er tilgængelig akkumulert	Output	Evt. inspiration til udvikling af indikatorer, benchmark dog at de enkelte spørgsmål som udgangspunkt ikke er på effektivitetsniveau	Mindre CO2-udledning
Risk Mapping Tool	shib	Virksomheder i ejendomssektoren	Et risikovurderings-værktøj der bestemmer sociale risici ved bestemte produkter/materialer	Forskellige datakilder - offentligt tilgængelige data afhængigt af området, der måles på.	Output	Evt. inspiration til indikatorer i den udstrakte data, om produkter/vi være relevant	Mere livskvalitet
Bæredygtig omstilling i ejendomsbranchen	Ungdommens Uddannelsesvejledning, KAB, DGNB	Ejendomssektoren, private aktører	At styrke den bæredygtige omstilling i ejendomsbranchen gennem udvikling af en online læringsplatform, fokuserede læringsforløb for udstatter virksomheder, samt fortælling af resultater gennem bæredygtighedsambassadører og ejendomsuddannelser	Data for virksomhedernes moderat og udvikling opstartes i en evaluering (forvejrings 2023)	Effekt/output	Inspiration til udvikling af indikatorer	CO2-udledning
Naboskabet	KAB	Borgere	Et valideret måleredskab, der giver viden om beboernes syn på boligområdet og dens hverdags. Kan bruges til for- og eftermåling af en indsats i området	Spørgeskema der samler data om tilfredshed med boligforholdene, naboskab, forbrændelse, livslykke, tilfældig, blandt beboere i området	Effekt/output	Evt. inspiration til indikatorer og overordnede temaer. Spørgeskema kan dog ikke længere tilgås, da naboskabet.dk er lukket.	Mere livskvalitet Stærkere borberdemokrati
Den sociale beregner	cabi	Virksomheder og organisationer	Beregneren estimerer den minimumsgivende som virksomheder bidrager til samfundet med, når de ansætter personer fra kanten af arbejdsmarkedet	Beregning af samfundets gevinst når virksomheden tager et socialt ansvar	Effekt	Inspiration til operationalisering af sociale parametre i den estimerede samfundnytte	Mere livskvalitet
SDG Absolute	NIRAS	Bygherrer og andre virksomheder i byggebranchen	Et værktøj til at beregne relative og absolute bæredygtighedsniveauer med afsæt i grænseværdier	Operationalisering af FN's 17 bæredygtighedsmål i indikatorer, principper og delmål	Effekt/output	Inspiration til operationalisering af bæredygtighed	Alle
Den sociale bæredygtighedsberegner	GROW	Virksomheder og organisationer	En social bæredygtighedsberegner, der både kan beregne virksomhedens og projektets sociale bidrag	Alle tal er hentet fra offentligt tilgængelige data og estimerede effekter ved at tage et socialt ansvar	Effekt	Inspiration til operationalisering af sociale parametre og den estimerede samfundnytte	Mere livskvalitet
Byggenets Doughtnut	Doughtnut, EFFEK	Byggesektor og virksomheds- og boligformingsniveau	En vejledning til, hvordan doughtnut økonomi og doughtnut modellen kan gøres miljø- og bæredygtig	Specifikke datapunkter med inspiration fra Doughtnut økonomi. Data relaterer til det sociale fundament og det miljømæssige loft i sektoren.	Output	Inspiration til udvikling af indikatorer gennem data af impact-områder og indikatorer til måling af social og miljørelateret bæredygtighed. Kan bruges på projekt- og sektorniveau.	Mindre Co-2 udledning Mere biodiversitet Mere livskvalitet
Regeringens kriterier for omdannelses områder	Regeringen	Borgere, boligområde	Til brug i den Brede udvalgte af listen med udvalgte boligområder, områdemæssigheder og forebyggelsesområder	Der måles bl.a. på uddannelsesniveau, socialt udsatte, indkomst og beboersammensætning. Data er tilgængelig for udsatte områder	Output	Inspiration til måling i almen sektor. Datarelaterer er ikke direkte brugbare da de er på outputniveau og ikke direkte relateret til de 5 bæredygtighedsområder	
LCByg	LCByg	Bygninger	Et værktøj, der beregner livslykkesværdier for bygninger.	Oplysninger om bygningsdelene og bygningsenergiforbrug. Programmet beregner automatiske resultater i en tabel og genererer tal og en sammenlignende rapport.	Effekt	Inspiration til udvikling af indikatorer og sandskab til den holistiske tilgang til byggenet	Mindre CO2-udledning
Urban Decarb	Hanning Larsen	Boligområde/by	Måler CO2-udledninger på by-niveau (urban scale). Værktøjet kan bruges til at indføre carbon som et designparameter i byplanlægning.	Total CO2/kvm og procentvis udledning forløst på facade og struktur	Output	Evt. inspiration til udvikling af indikatorer	Mindre CO2-udledning
Effektbalancer for social balance i boligområder	CIADSAE	Boligområde	Indikatorerne bruges til at indføre udviklingen i området. Værktøjet bruges til at følge udviklingen i området.	Der måles på 3 områder: 1) Flere skal klare sig bedre, 2) Vi skal blande os mere med naturen, 3) Vi skal gøre fra udsatte boligområder til attraktive byer.	Effekt	Evt. inspiration til udvikling af indikatorer, her er flere på effektivitetsniveau og nedbæret er udviklet for udsatte boligområder dog ikke for boligfællesskab	Mere livskvalitet Stærkere borberdemokrati
Embedded Ecological Impacts	UK GBC	Helt byggeriets værdikæde fra materialeudvin og forbrug til naturlige økosystemer	Et koncept og en metode til at måle de materiale påvirkninger af produktion og forbrug på naturlige økosystemer	Der måles både på biodiversitet og off-site, herunder material supply, transport, construction, use mm.	Effekt	Evt. inspiration til udvikling af indikatorer og til den holistiske tilgang til biodiversitet (både on-site og off-site)	Mere biodiversitet