



# FÆLLES OM LOKAL SUNDHED

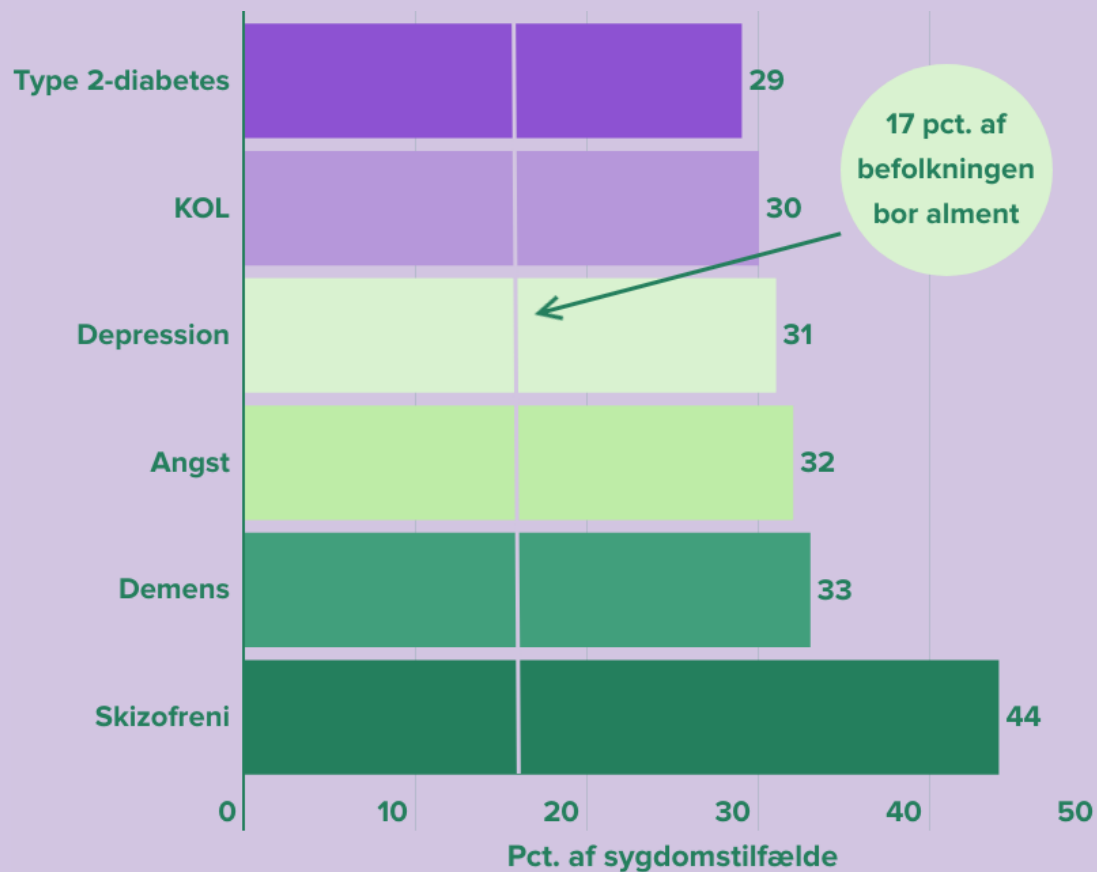
**ERFAMØDE 23. maj 2025**

Ejendomsfunktionærens rolle i sundhed og  
trivsel – spotlys på en vigtig nøgleperson

# Sundhedstilstanden

# Sundhedstilstanden i de almene boligområder

FÆLLES  
OM  
LOKAL  
SUNDHED

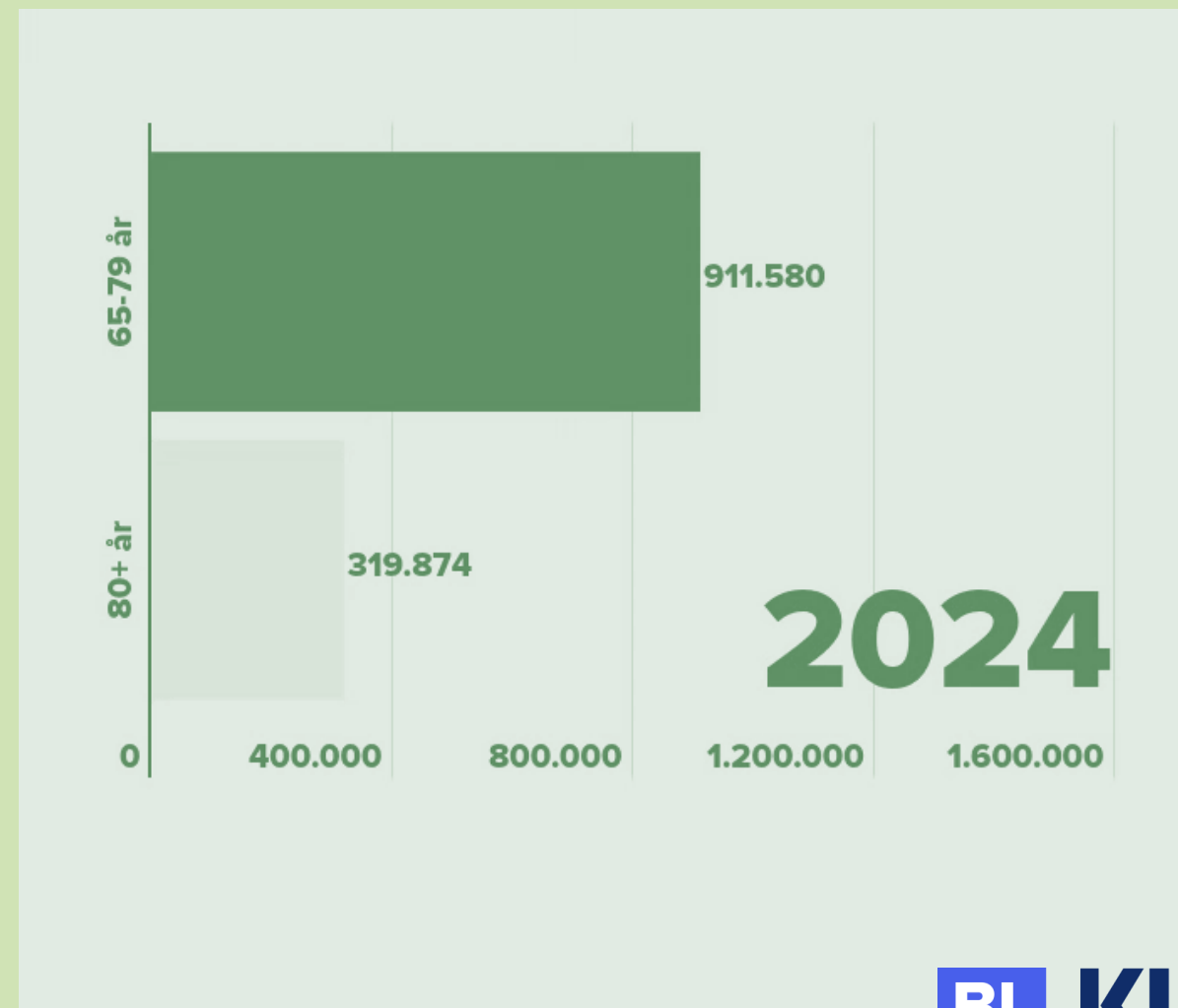


- **600.000 boliger**
- **Tæt på 1 million beboere**
- **Non-profit og boliger for alle**

# Flere ældre – færre hænder



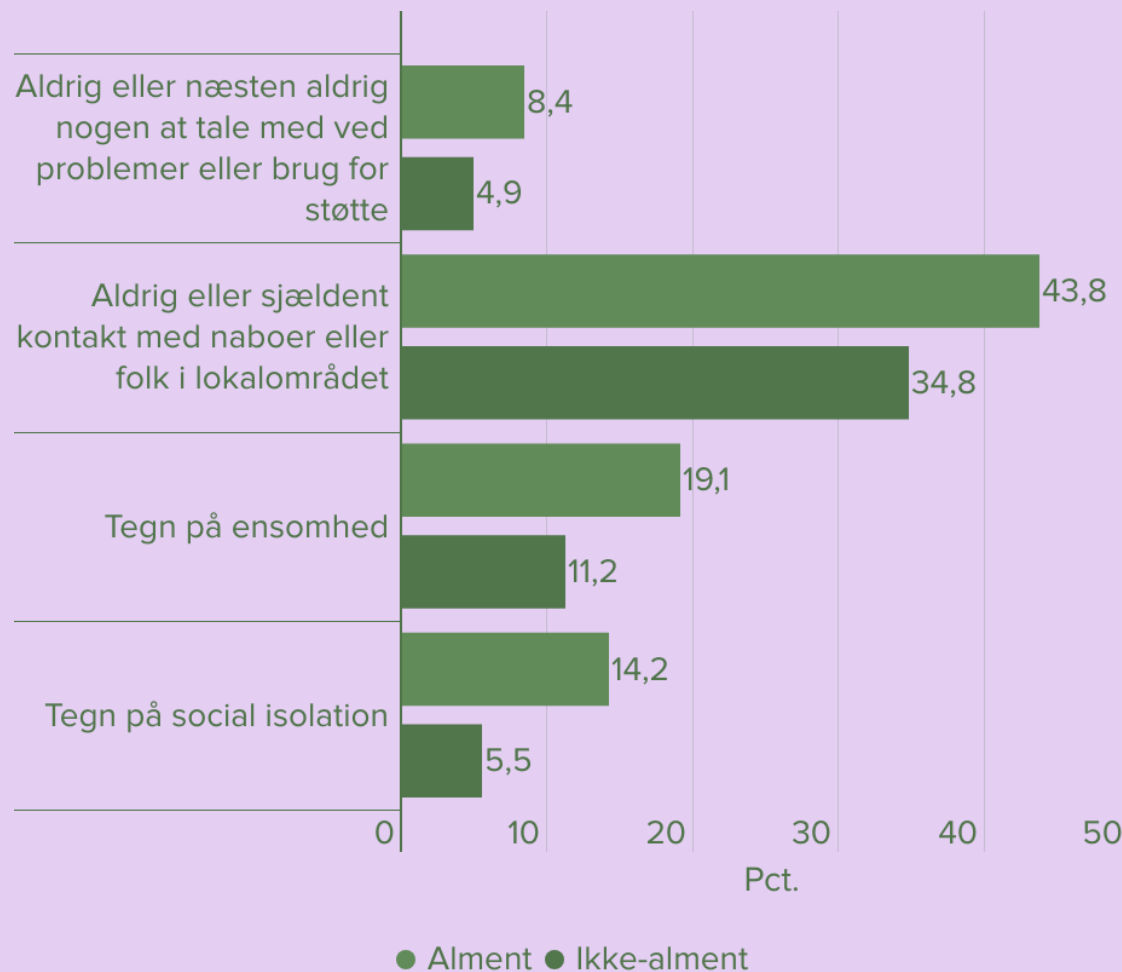
- Befolkningen i Danmark vokser de kommende år, og det vil primært blive drevet af en stigning i antallet af ældre.
- I 2040 vil der at være omkring 304.000 flere ældre over 65 år end i dag, heraf vil ca. 178.000 være over 80 år.
- Samtidig bliver vi færre hænder på arbejdsmarkedet.



Kilde: BL's egen beregning på baggrund af Statistikbanken\FRDK124.

# Sociale relationer

blandt beboere i almene boliger og i ikke-almene boliger. 2021. Procent



**14,6 pct.**  
af de almene  
beboere er ofte  
uønsket alene.

Det samme  
gælder for 8,0  
pct. af de ikke-  
almene  
beboere.



# Boligpolitik er sundheds- og ældrepolitik

# Almene boligområder – et særligt potentiale



- **Non-profit og for alle**
- Ikke en myndighed
- Til stede i **alle landets kommuner**
- Tæt **på 1 million beboernes hverdag**
- **Fysiske og sociale** aktiviteter

...en del af velfærdens infrastruktur

# Et fælles udspil og partnerskab

- **Sundhedsarkitektur** styrker den nære sundhed og ældrepleje
- Flere lokale **sundheds- og ældretilbud**, dér hvor vi bor
- Mobilisering af **et handlekraftigt civil- og lokalsamfund**

FÆLLES  
OM  
LOKAL  
SUNDHED



Boligpolitik skal styrke det borgernære sundhedsvæsen

# Mobilisering af handlekraftigt lokalsamfund



- **5000 ejendomsfunktionærer** (viceværter), der er i daglig kontakt med tusindvis af mennesker, kan indtænkes som brobyggere og øjne i lokalområdet
- **Sociale viceværter**, som har en socialfaglig baggrund til at støtte og rådgive sårbare beboere
- **400 boligsociale medarbejdere** i de udsatte boligområder og **fællesskabskonsulenter**
- **Aktivt naboskab**, fx lokaler til lokale fællesskaber og frivillige foreninger



# **Boligpolitik er sundheds- og ældrepolitik**



# **FRA BOLIG TIL HJEM**

# Etablering af socialt beredskab

Et stærkt lokalt socialt beredskab kan styrke boligorganisationens operationelle handlekraft.

BL vil gennem et skræddersyet forløb

- **Styrke kendskabet og forbindelserne** til det lokale samarbejdspartnere, der kan støtte beboernes sundhed og trivsel (kommune, region, værested, sociale organisationer)
- Understøtte arbejdet med at **udarbejde klare og simple processer og retningslinjer** for brobygning til den rette hjælp



# Kompetenceudvikling af frontmedarbejdere

Når man arbejder med mennesker vælger man ikke altid selv, hvad man møder i sit arbejde og man kan blive tvunget til at forholde sig til noget uagtet om det er ens kerneopgave eller ej.

Her er det vigtigt, at man er godt klædt på så man føler sig tryk i arbejdet.

BL tilbyder derfor et kursus for frontmedarbejdere i boligorganisationen, hvor man kommer omkring følgende:

- **Systemkendskab, opsporing og brobygning**
- **Tryghed og tillid i mødet med beboeren**



# De Blå Ressourcer i Aalborg

**Online inspirationsmøde i BL/KL partnerskabet den 23. maj 2025**

**Boligsocial leder Søren Sørensen, Alabu Bolig og  
Netværkskoordinator Karen Sander Graven-Nielsen, Aalborg Kommune**



# De Blå Ressourcer

- **Vi repræsenterer et samarbejde mellem flere boligorganisationer og flere afdelinger i Aalborg Kommune**
- **Stolt tradition for at have Blå Ressourcer i Aalborg, vi har eksempler tilbage til 1996**
- **Ejendomsfunktionærerne og serviceteknikere er i mange tilfælde afdelingernes ”øjne og ører”**
- **De Blå Ressourcer understøtter tryghed og trivsel blandt beboerne**
- **Undervisning favner alt fra at varmemestre og ejendomsfunktionærer i én enkelt boligorganisation til at undervisningen foregår på tværs af flere boligorganisationerne. I andre tilfælde ”klædes” alle ansatte i en boligorganisation, beboerdemokratiet og frivillige beboergrupper på (eks. RUM´lighed – demensvenlige boligområder)**

# Emner i undervisningen

- **Netværksopbygning**
- **Konflikthåndtering**
- **Kommunikation der virker**
- **Psykisk sårbarhed + ”En af Os”**
- **Demensvenlighed (RUM´lighed)**
- **Andre kulturer**
- **Unge ”urostiftere”**
- **Misbrug**
- **Kommunen – hvor og hvordan finder vi hjælp?**
- **Politiets muligheder for indgriben**

# ”Har DU hørt et nødråb?”

- <https://fagfolk.aalborg.dk/social-og-sundhed/har-du-hoert-et-noedraab>



Har du hørt et nødråb?

fagfolk.aalborg.dk



- ”Én Indgang”
- SKP Socialpsykiatrien
- Gadeteam

# Eksempel



# Dilemmaer

- **Man kan ikke arbejde med at klæde De Blå Ressourcer på hvis Boligorganisationen ikke ønsker at der anvendes ressourcer på det**
- **Vi oplever at der er nogle af varmemestrene og serviceteknikerne der er bange for at de bliver opfattet som stikkere – vigtigt at italesætte at det er vigtigt og rigtigt at hjælpe mennesker der er i nød**
- **Når hjælpsomheden bliver for stor – vigtigt at afstemme rollefordelingen mellem kommune og boligorganisation**

# Fordele ved at aktivt med Blå Ressourcer i Boligorganisationen

- **Det handler om at bruge ressourcerne klogt**
- **Tryghed og trivsel blandt beboerne**
- **Sammenhængskraft**
- **Beboertilfredshed og tryghed**
- **Forebyggelse af udsættelser og restancer**
- **Bidrager til en positiv kunderejse**
- **Spotte psykisk sygdom, OCD Samlermani, demens og mistroivsel i en tidlig fase – kommunen tager over**
- **Det er en investering - det virker!**
- **Bidrager til uvurderlig viden for boligorganisationen om livet mellem husene**
- **Bidrager til det gode samarbejde mellem boligorganisation og kommune**

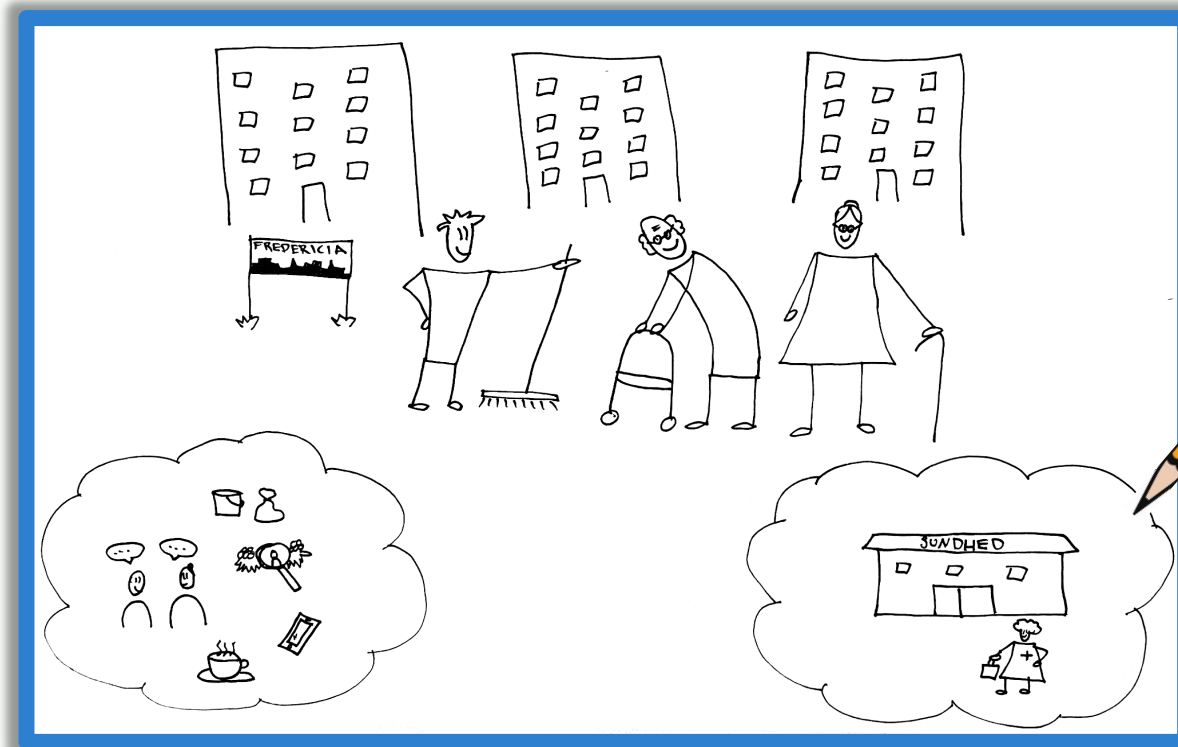


**Aalborg  
Kommune**

DRIFT MED HJERTE

# PROJEKT: FÆLLES OM LOKAL SUNDHED

HVAD ER PÅ TEGNEBRÆTTET I FREDERICIA?



Finn Muus Direktør i Boligkontoret Fredericia



Fredericia  
Kommune



BOLIGKONTORET  
FREDERICIA

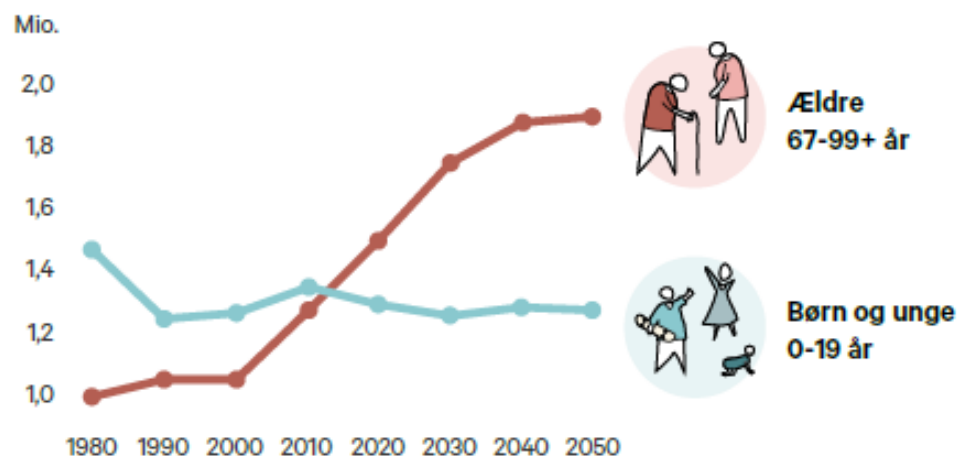
# BAGGRUND

- **Mangel på sundheds- og plejepersonale**

Det vil kræve 19.000 ekstra medarbejdere til ældrepleje for at opretholde nutidens serviceniveau i 2030. Der vil mangle ca. 350 medarbejdere i ældreplejen i Fredericia i 2030.

- **Flere ældre**

Om ti år vil der være 220.000 flere borgere over 65 år



- **Demografisk og social ulighed i sundhed**

Beboere i de almene boliger har generelt et dårligere helbred end i den øvrige befolkning. 20 procent af beboerne i den almene sektor bruger 80 procent af kommunens sundhedsbudget

- **Dårligere sundhedstilstand**

Der er stigende sundhedsudfordringer i forhold til danskernes fysiske, sociale og mentale sundhed



# BAGGRUND

## Medvind på vejen

- Paradigmeskifte: Fra effektivisering og styring til borgeren i centrum og fokus på relationer
- KL og BL: Udspillet 'Boligpolitik skal styrke det borgernære sundhedsvæsen' og nyt partnerskab
- Ældrelov og Sundhedsreform/ kommende Folkesundhedslov

## Et oplagt sted at starte

- Projektets to spor vil i første omgang koncentreres sig om Korskærparken



# Møde med økonomi- og Erhvervsudvalget i Fredericia kommune 30. januar 2024



# FUNDAMENTET FOR PROJEKTET

Stor interesse og opbakning på begge sider

- Bestyrelser/ afdelingsformænd / personale
- Distriktsledere i hjemmeplejen / medarbejdere



# VORES FÆLLES STÅSTED – VI VIL SAMMEN:

## BOLIGKONTORET FREDERICIA & BOLI.NU

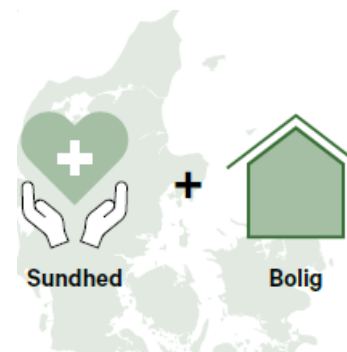
- Tage ansvar for at styrke den nære sundhedsindsats og mindske den sociale ulighed i sundhed
- Udnytte potentialer for at forebygge den fremtidige mangel på sundheds- og plejepersonale

## FREDERICIA KOMMUNE

- Realisere strategien 'Glæden ved gode hverdage'
- Løse skyggeopgaver smartere
- Samarbejde tættere på borgerne - ny indgang

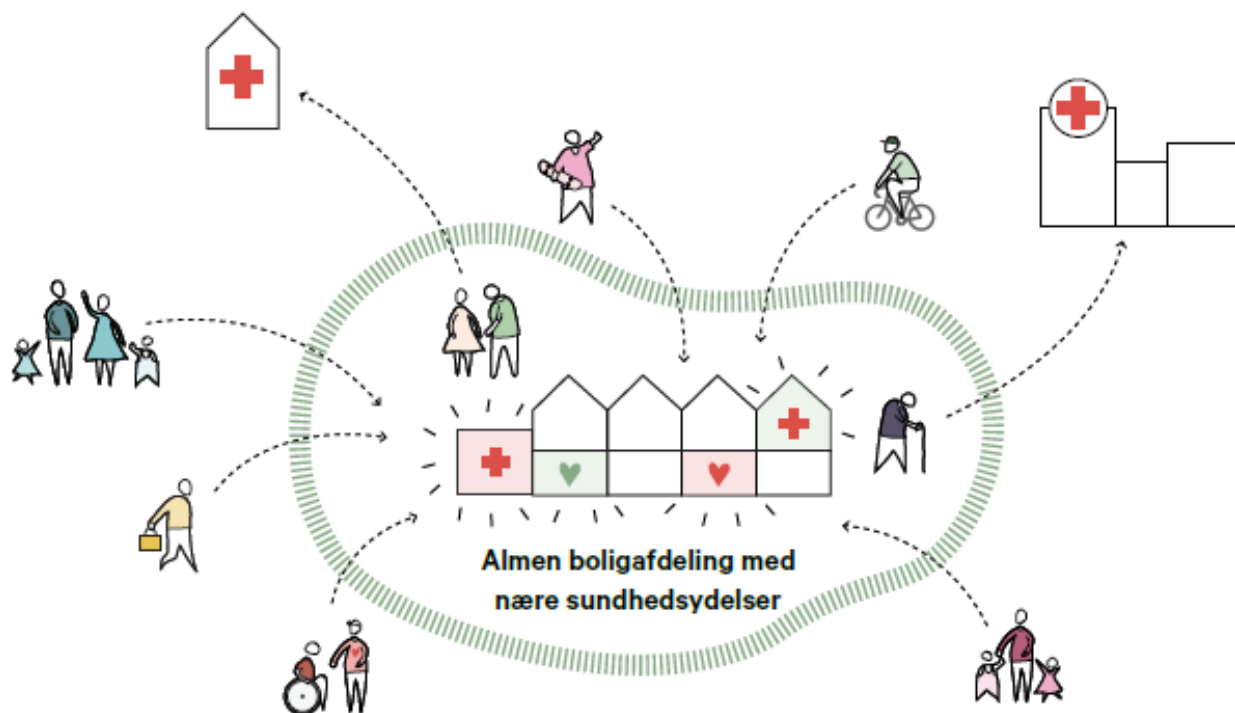
## Fælles mål: Mere nærhed er nøglen til tryghed, sundhed og trivsel

- Tryghed i hverdagen – lokal hjælp/nærhed
- Forebyggelse og omsorg
- Naboskab og fællesskaber
- Understøtte borgerne i at kunne klare sig selv  
- blive længst muligt i egen bolig

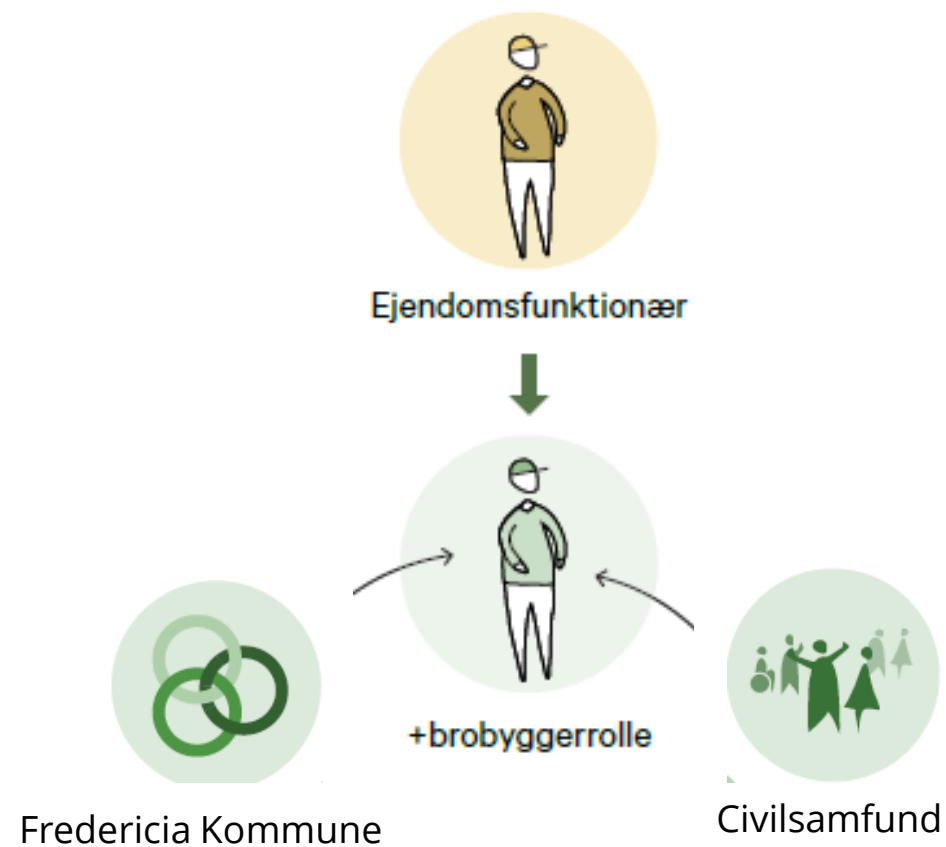


# PROJEKTETS 2 SPOR:

Etablering af lokalt  
"sundhedsfremme-center"



Ejendomsfunktionærer som  
brobyggere



# EJENDOMSFUNKTIONÆRER SOM BROBYGGERE

Tættere samarbejde mellem  
kommune og  
boligorganisation



Øge den lokale hjælp  
til personlige og  
praktiske gøremål



Øge lokal brobygning til  
naboskab og deltagerskab

Paradigmeskift  
• Fra effektivitet og styring til borgeren i centrum og fokus på relationer

# IDÈER: VICEVÆRTER

Workshop ml. Distriktsledere i  
hjemmeplejen, Visitation Senior,  
samt Medborgerskab og  
Brobygning (de forebyggende  
hjemmebesøg)



# IDÉER: VICEVÆRTER

## Praktisk hjælp

- Hjælpemidler:
  - Rengøre hjælpemidler sammen med borgerne
  - Samarbejde omkring udlevering af hjælpemidler – skabe plads og vejlede
- Huslig hjælp:
  - Bære skrald ud sammen med borgerne og hjælp med affaldssortering
  - Særlig rengøring ex. afkalkning af kaffemaskine, vinduespudsning
  - Borgere der ikke har pårørende: Køre et bord væk, hænge en knage op mm.
  - Oprydning og bortskaffelse af affald (i dag hyres et eksternt firma)
- Personlig hjælp:
  - Læse breve op (både fysisk og elektronisk)
  - Skifte batterier i høreapparater
- Kontaktperson i weekenden, når elevatoren ikke virker
- Hjælp til at arrangere kørsel med Flextrafik



# IDÉER: VICEVÆRTER

## Brobygning til sociale aktiviteter og fællesskaber

- Hjælp til deltagerskab
  - Følge til fællesskaber ex. medborgerhuset og lignende
  - Lokal anker for frivillighed / deltagerskab
- Skabe meningsfuldhed
  - Inddrage borgerne i opgaver ex. beplantning af bede/krukker, feje mm.
- Skabe rammer for sociale aktiviteter
  - Fredagscafé (fast tidspunkt og sted)
  - Gårdmiljøer, der indbyder til social samvær ex. petanque/cricket, bænke



# IDÈER: VICEVÆRTER

## Samarbejde mellem viceværter og kommunen

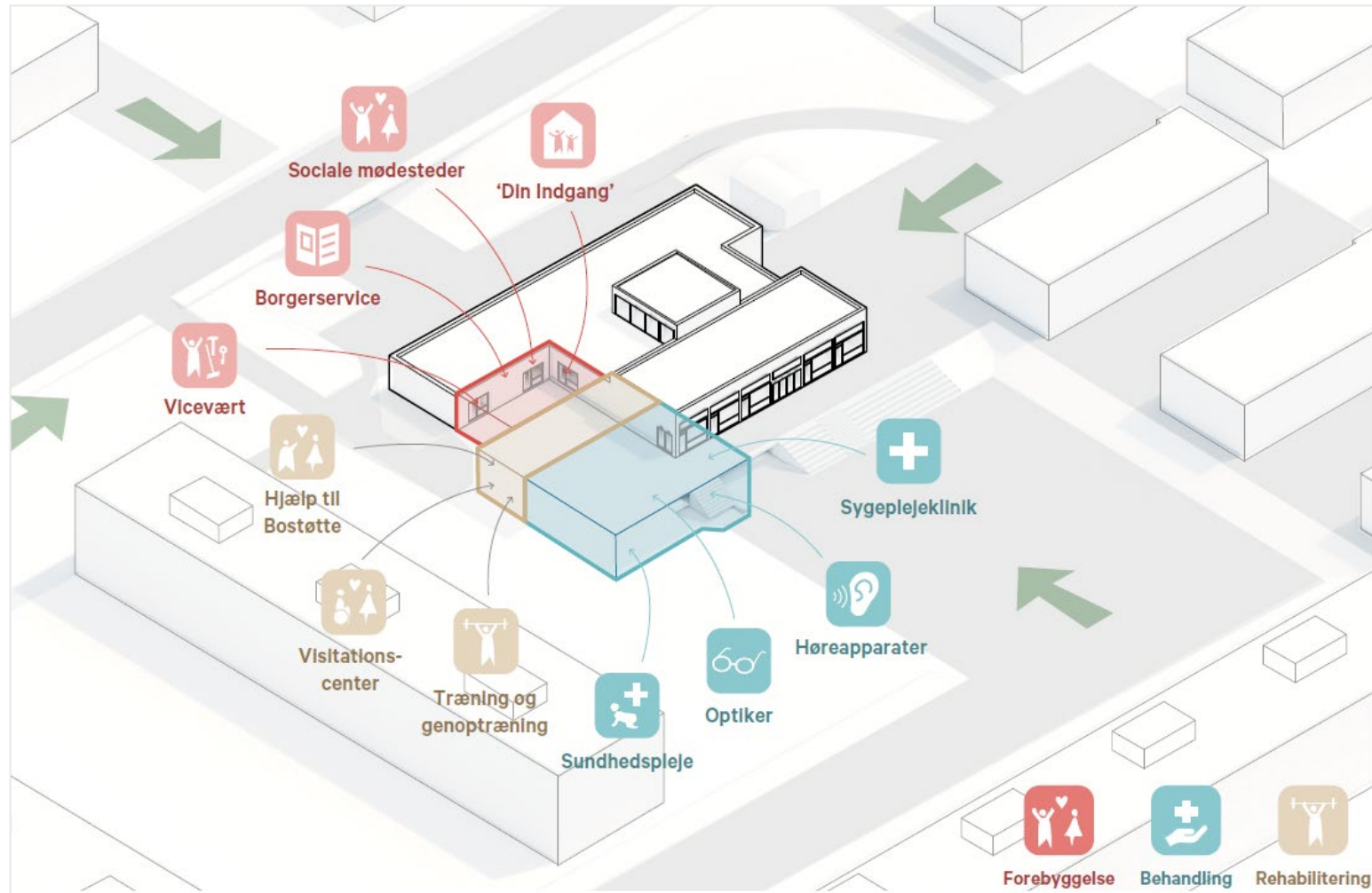
- Sparring på tværs af hjemmeplejen og viceværter/BL (GDPR?)
- Viceværterne kan hjælpe borgerne med at kontakte ex. Visitationen, Hjælpebidler, Borgerservice mm.
- Viceværterne skal vide, hvem de skal kontakte, hvis de ser en borger, der har brug for hjælp

## Viceværternes nye rolle

- Viceværterne skal have konkrete opgaver, så borgerne ved, hvad de kan få hjælp til
- Vigtigt at viceværterne "klædes på" (SOSU- skolen har tilkendegivet, at de måske kan tilrettelægge et AMU-kursus)



# ETABLERING AF LOKALT "SUNDHEDSFREMME-CENTER"



- Tilbygning til det nuværende Medborgerhus
- Etablere nære sundhedstilbud – fremskudte indsatser

# STATUS OG PLANER

## Ultimo 2024

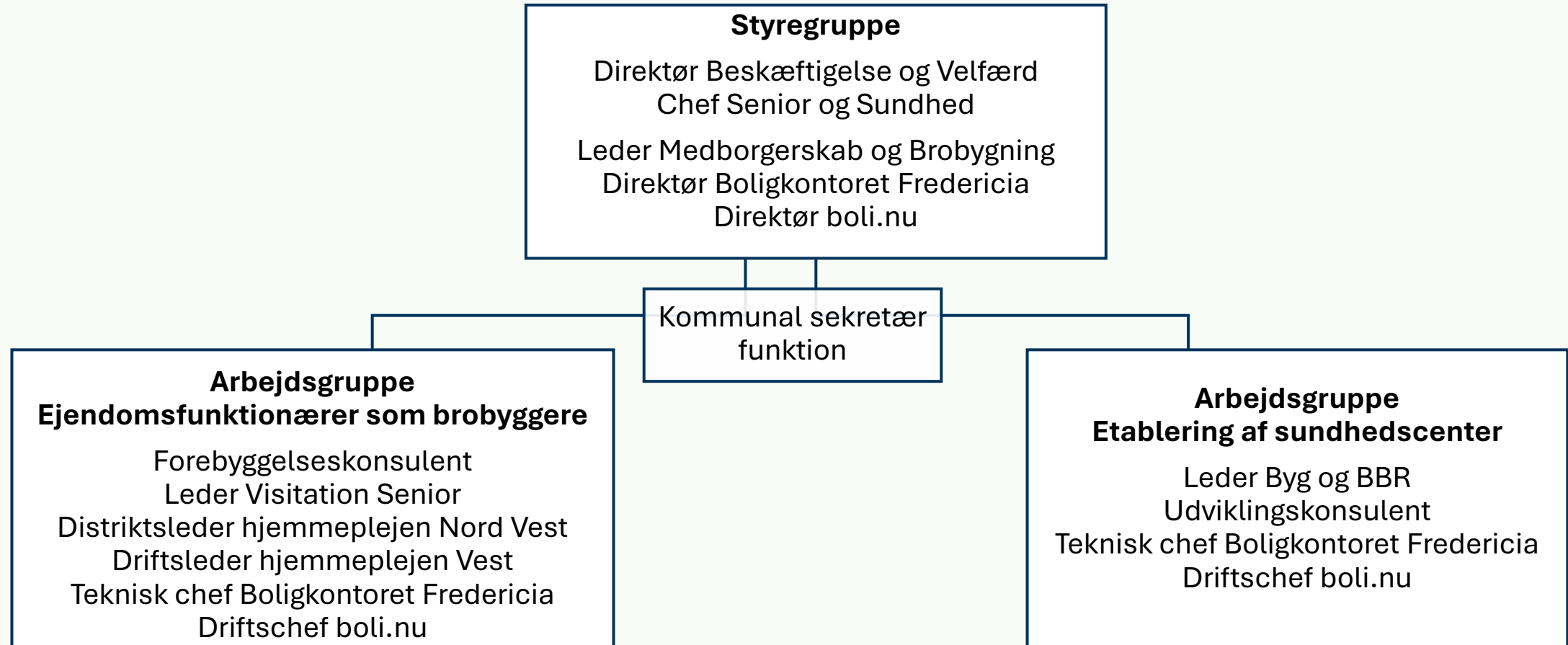
- Organisering og opstart af arbejdsgrupper blev igangsat i starten af 2024
- Udarbejde projektbeskrivelse og hensigtserklæring

## 2025

- Ansættelse af en projektleder 1. oktober 2025 / proces er i gang
- Temadag i oktober sammen Social og Sundhedsskolen og i igen i foråret 2026
- Opstart af pilotprojekt: Ejendomsfunktionærer som brobyggere i Korskærparken – udvides løbende til andre afdelinger
- Ansøgning om SSR midler til ansættelse af ekstra ejendomsfunktionærer



# ORGANISERING



# SPØRGSMÅL

