

Fremtidens nære sundhedsydelser i den almene boligsektor



NORD^o architects

Samarbejdspartnere:



Hedens Boligselskab



Udgivelse: August 2024

Udgivere og layout: NORD Architects

Kontaktperson: Morten Gregersen, NORD Architects, morten@nordarchitects.dk

Tak til følgegruppen: Billund Kommune, Rådgiver LangbergPLUS, Helsefonden, Realdania, Københavns Universitet, Varde Bolig Administration, Himmerland Boligforening

Hvorfor sundhedsrenoveringer og sundhedsarkitektur?

I Sundhedsstrukturkommissionens rapport er det dokumenteret, at vi i Danmark har et stærkt, centralt sundhedssystem, men at der er et stort behov for at styrke nærheden i sundhed, tæt på de borgere, som har allermost brug for sundhedsydelse.

BL - Danmarks Almene Boliger har dokumenteret, at der er en stor ulighed i sundhed med næsten dobbelt så stor forekomst af de udbredte folkesygdomme som KOL og diabetes, og en overrepræsentation af psykiske diagnoser i almene boligområder. I takt med aldringen af befolkningen ventes dette billede kun at tage til.

Derfor er det oplagt at tage afsæt i almene boligområder, når nærheden i sundhed skal styrkes. Det kan ske over hele landet, da der er 7.500 almene boligafdelinger fordelt i alle landets kommuner, også i vores mange yderområder. Når boligområderne renoveres, vil det derfor være en oplagt ide at indtænke sundhedsfaciliteter, ikke alene til gavn for boligområdet, men for alle i lokalsamfundet.

I denne publikation præsenteres fire eksempler på, hvordan kommuner og boligorganisationer ønsker sundhed indpasset i boligområderne for at styrke den nære sundhed, som er vigtig for alle, ikke mindst de mange ældre borgere.



UGEPROGRAM

Åben konsultation

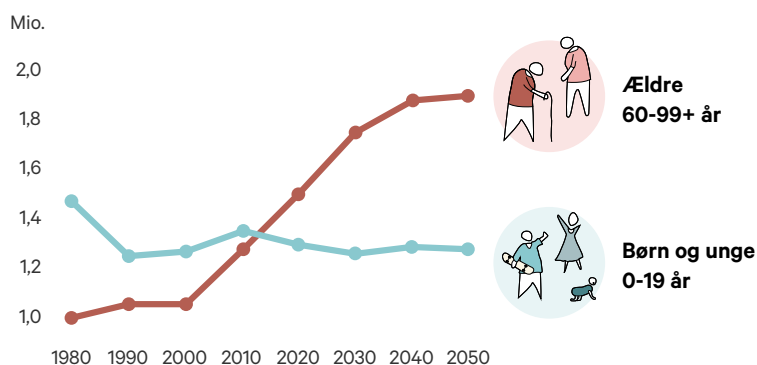
mandag:
08-12..... Sundhedsstjeler
13-17..... Fysioterapi
tirsdag:
08-12..... Ergoterapi
13-17..... samtalerterapi
onsdag:
08-12..... Psykoterapi
13-17..... Kognitiv terapi
torsdag:
0..... Øjenlæge
7..... pre-næse-halslæge
9:
2..... Fællesyoga
5..... Senoryoga

Indhold

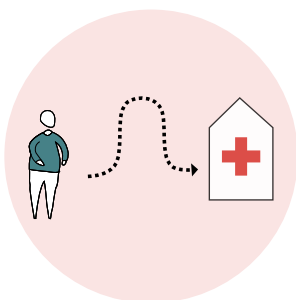
| | |
|-----------------------------------------------------|----|
| Centrale udfordringer | 6 |
| Potentialet i den almene boligsektor | 7 |
| Samarbejde mellem sektorer | 9 |
| Eksempler på nære sundhedsydelse | 10 |
| Fire cases med potentialer for sundhedsrenoveringer | 12 |
| Sundhedsfaciliteter for alle | 13 |
| De fire cases | 14 |
| Asagården i Holstebro | 17 |
| Mødestedet i Grindsted | 31 |
| Tre landsbyer nær Varde | 39 |
| Medborgerhuset i Fredericia | 49 |

Centrale udfordringer

Befolkningen bliver ældre, og flere har behov for kontakt til sundhedsvæsenet



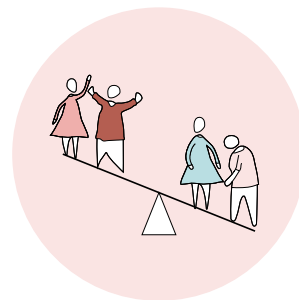
Kilde: Danmarks Statistik, BEFOLK2 og FRDK124, 04.06.2024



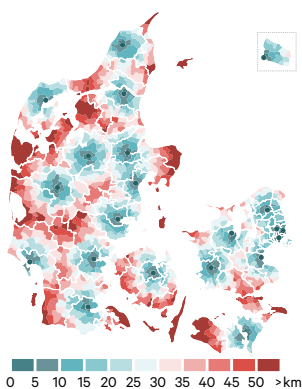
Store afstande til sundhedsvæsenet i yderområderne



Mangel på sundheds- og plejepersonale

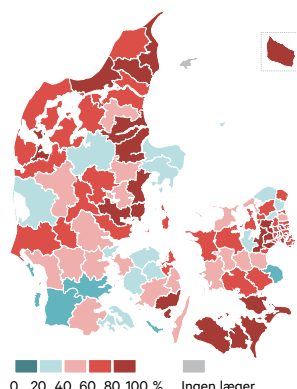


Demografisk og social ulighed i sundheden



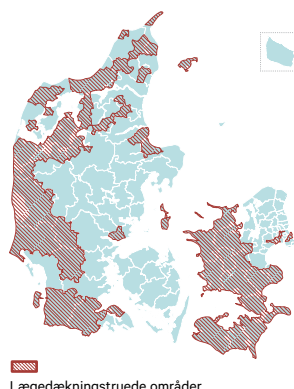
Afstand i bil til sygehus med akutmodtagelse

Kilde: KL analyse, 2020, "Afstand til nærmeste sygehus: Fugleflugt eller vejafstand?"



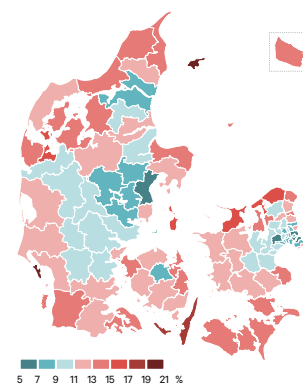
Andel af lægepraksisser med lukket for tilgang af patienter, 2022

Kilde: PLO Analyse 2023, "Andelen af praksis med lukket for tilgang stiger markant"



Lægedækningstruede områder, 2022

Kilde: PLO Analyse 2022, "Vokseværk i almen praksis"



Aldersfremskrivning 2050, andel borgere +80 år i %

Kilde: Danmarks Statistik, FRM124, 04.06.2024

Potentialet i den almene boligsektor

De almene boliger er tilstede i alle kommuner og dermed en oplagt samarbejdspartner til at styrke den nære sundhed

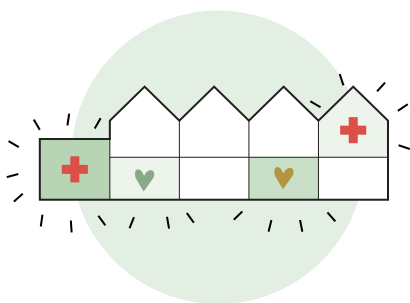


Almene boliger i tal:

- 1 mio. beboere i almene boliger
- 600.000 almene boliger
- 500 almene boligorganisationer

Den almene bygningsmasse på landsplan

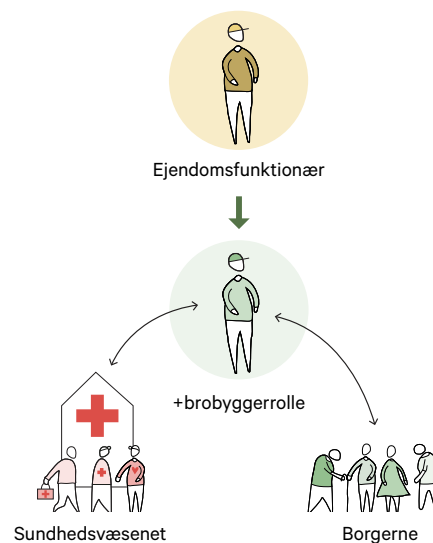
Kilde: Landsbyggefondens AlmenGIS, 2024



Udnyt den eksisterende bygningsmasse i den almene boligsektor til nære sundhedsydelse



Aktiver civilsamfundet til at afhjælpe manglen på sundhedspersonale



Brug ejendomsfunktionærernes kompetencer og nærhed til borgerne



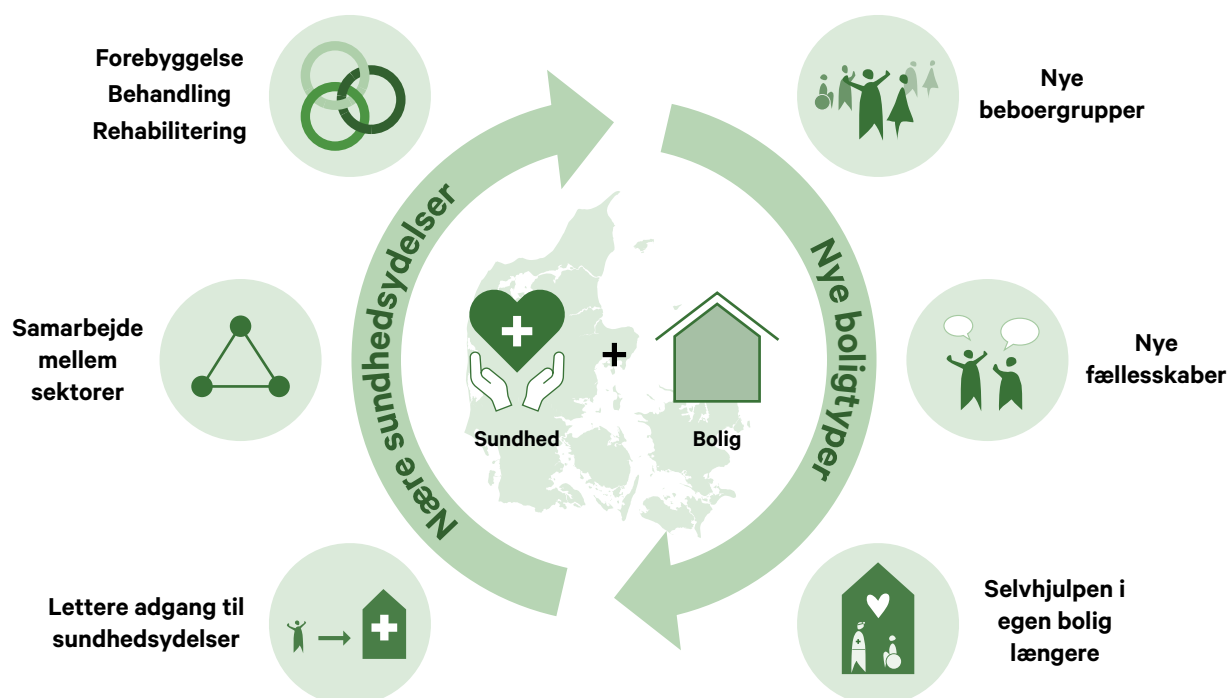
SUNDHEDSHUS

IDAG
Sundhedstjek
Fysioterapi

IMORGEN
Ergoterapi
Samtaleterapi

Samarbejde mellem sektorer

Der er store perspektiver i et større sektorsamarbejde mellem sundheds- og boligsektoren. Fremtidens boligområder kan rumme både forebyggende, behandlende og/eller rehabiliterende indsatser afhængigt af hvad borgerne i områderne har særligt brug for. Det indbefatter løsninger, der både har blik for det bebyggede miljø, sundhedsydelse og sektorsamarbejde.



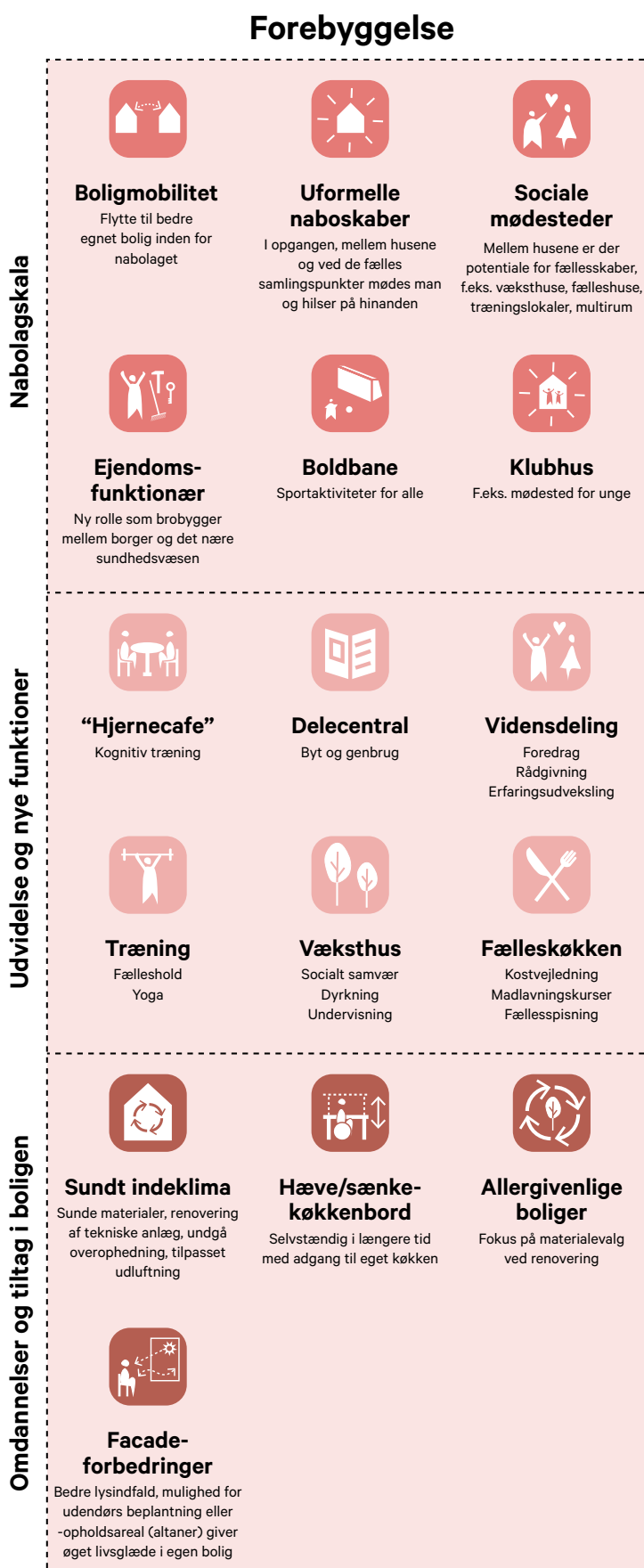
Figuren viser de seks strategiske fokusområder, NORD Architects har for øje i denne publikation.

Eksempler på nære sundhedsydelse i forskellige skalaer

Dette opslag viser eksempler på mulige tiltag og forslag til sundhedsrenoveringer i den almene boligsektor. De forskellige tiltag vil kunne sammensættes på kryds og tværs, afhængig af de lokale forudsætninger og ønsker.

Kolonnerne viser, hvor i ens helbredsforløb de enkelte tiltag er særligt givende.

Rækkerne viser i hvilket niveau de enkelte tiltag skal indtænkes og implementeres.



Behandling

Rehabilitering



Lokalt lægetilbud

Mulighed for mindre lokal klinik, der giver optimale forhold for relationen mellem patienter og fagpersonale



Livsfaseboliger

Blive i egen bolig længst mulig tid ved at sundhedsrenovere og indtænke fremtidssikrede tiltag



Sundhedspleje

Åben konsultation



Optiker

Åben konsultation



Høreapparater

Åben konsultation



Universelt design

Fleksibilitet, inkluderende design og tilgængelighed, så adgangen til f.eks. nære rehabiliterings- og behandlingstilbud muliggøres for alle



Nye typer faciliteter

F.eks. et sundhedshus for kvarteret, dagcenter for alle o.l. tilbud er med til at skabe nye mødesteder og tværfaglig sparring for personale



Værksteder

F.eks. tekstil, keramik, maleri o.l. skaber mødesteder på tværs af generationer og forebygger ensomhed og psykisk sygdom



Hjælp til Bostøtte

Åben konsultation



Visitationscenter

Åben konsultation



Hjælpe-middel-central

Let adgang og rådgivning



Rådgivning

Medicinering
Følggevirkninger
Opfølgning



Samtalerum

Personlig og faglig sparring



Tilgængelighed

Elevatorer til boliger
Universelt design



Sundheds-personale

Tværfaglighed
Fysioterapi



Korttids-sengepladser

Overgang fra sygehus til hjem



Digital HUB

Online konsultationer



Lægehus og -klinik

Nærklinik, ambulante behandlinger og diagnostik



Klinik

Tandlæge/tandplejer, fysioterapi, kiropraktor, fodterapeut mm.



Genoptræning

Træningsrum
Inde- og udefaciliteter
Trappetræning



Rehabiliterings-programmer

Pitstop for sundhedspersonale



Installering af lift

Let tilgængeligt udstyr for plejepersonale og mulighed for optimale forhold under og efter behandling



Velfærdsteknologi

Optimeret Wifi og Kommunikationssystem på TV, der bl.a. muliggør online lægekonsultationer



Etablering af plejestilling

Sammenlægning af rum /nedrivning af vægge for plads til plejestilling og behandling i hjemmet



Toilet med universelt design

Nyt toilet og vask, der gøre badeværelset anvendeligt for beboeren



Universelt design

Drejeradius, tilgængelighed, dørbredder, gulvbelægning mm., så boligen gøres anvendelig for beboere og plejepersonale



Opsætning af foldevæg

Vægge, der nemt kan foldes ud og ind giver fleksibilitet i boligen og mulighed for at reetablere rum efter endt behandling

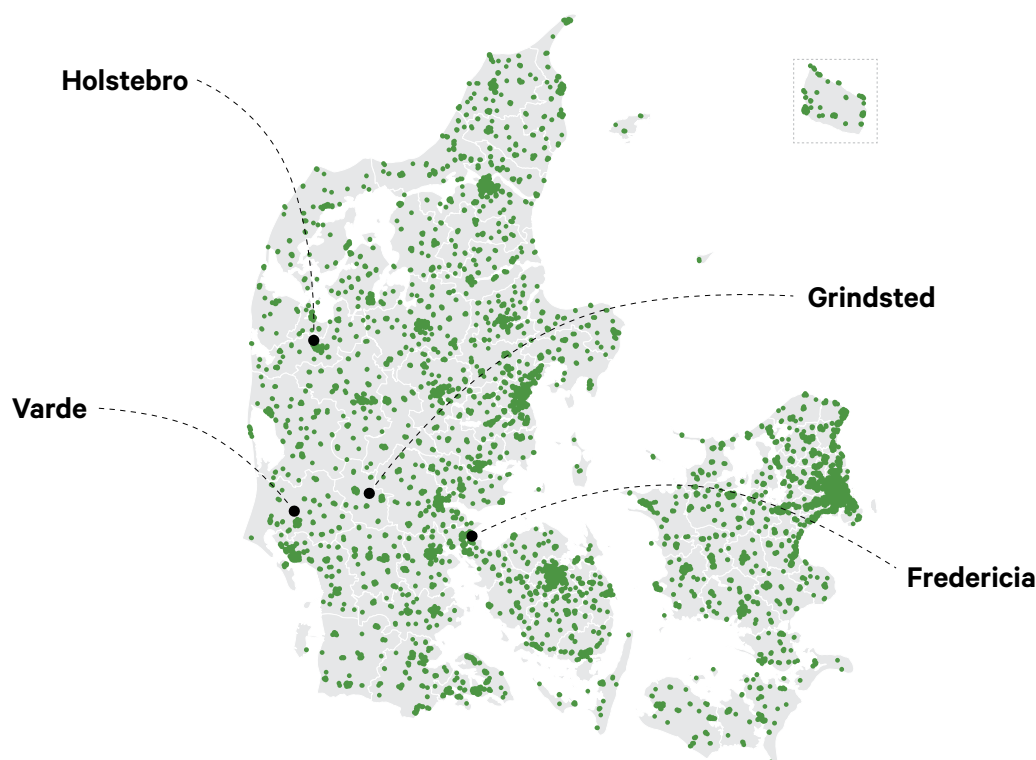


Tekniske muligheder

AI, genkendelses- og aktivitetssensorer og lign. tiltag kan hjælpe med til sikring af ældre borgere

Fire cases med potentiale for sundhedsrenoveringer

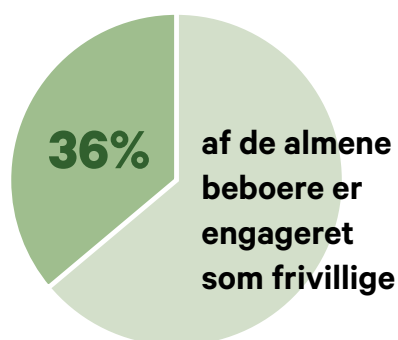
NORD Architects har undersøgt, hvordan sundhedsarkitektur kan indarbejdes i fire almene boligafdelinger med forskellige skalaer, udfordringer og lokale potentialer.



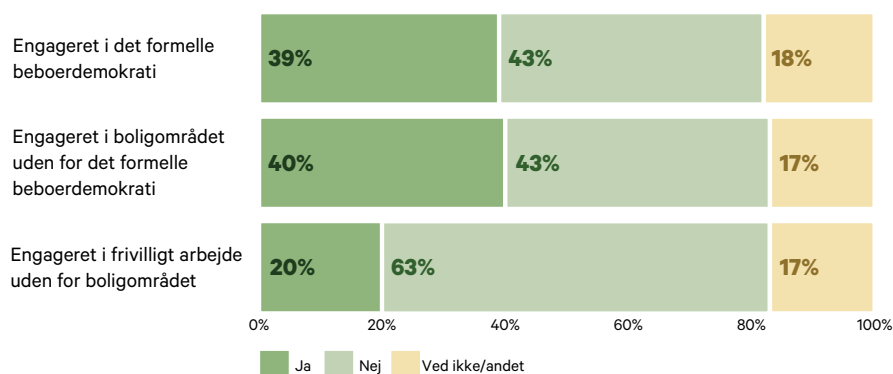
Den almene bygningsmasse på landsplan og de fire casebyer.

Civil- og lokalsamfundet i de almene boligområder

Engagerede almene beboere



De engagerede almene beboere vil gerne engagere sig endnu mere



Figuren viser, hvorvidt de, der er frivillige, ønsker at engagere sig mere i frivilligt arbejde af den samme type, fordelt på frivillighedstype.

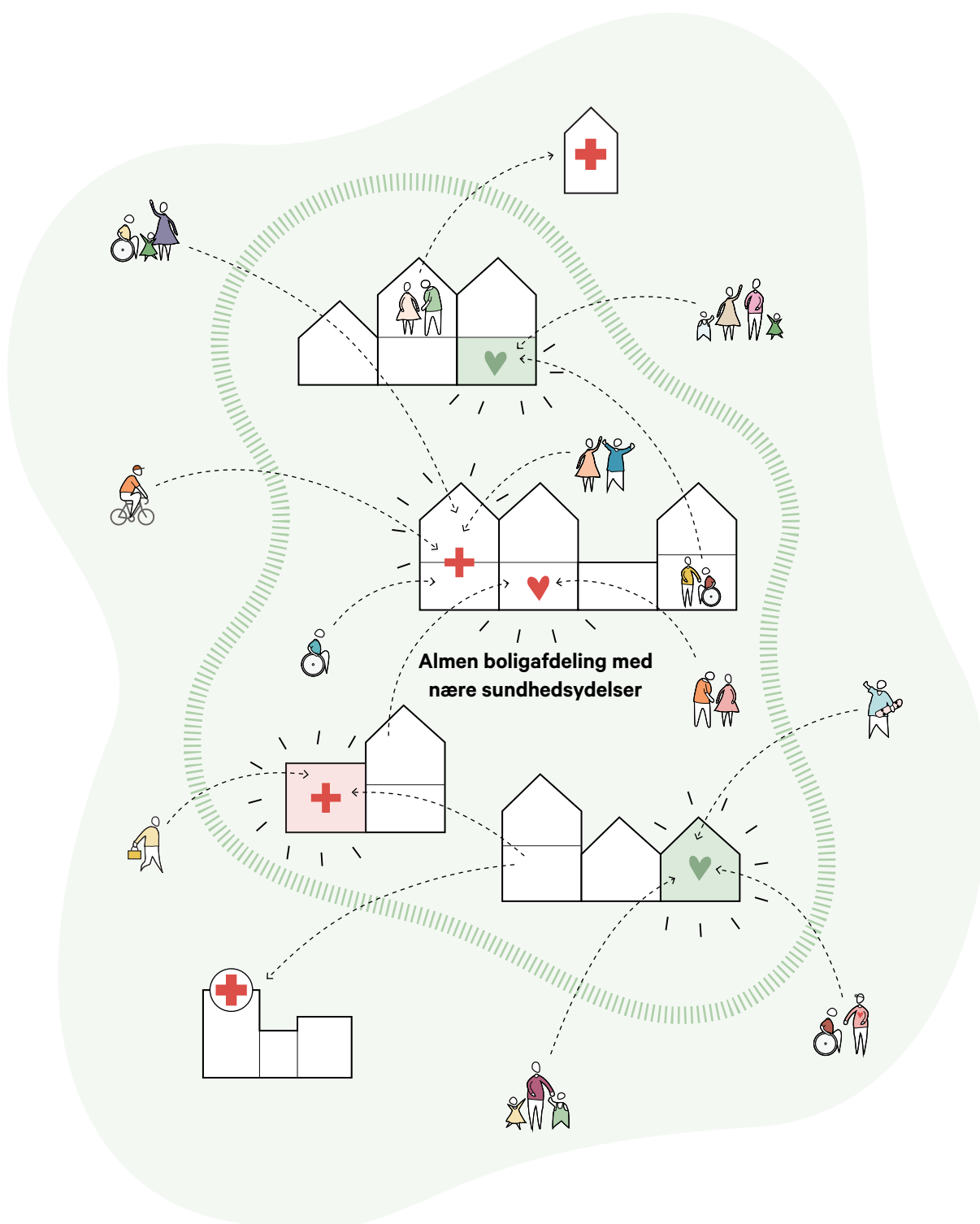
Kilde: BL - Danmarks almene boliger, Frivilligt engagement i landets almene boliger 2023

Kilde: BL - Danmarks almene boliger, Frivilligt engagement i landets almene boliger 2023, Kantar Gallup på vegne af BL

Sundhedsfaciliteter for alle

Den almene boligsektor består af over 7.500 boligafdelinger, som kan designes til at huse sundhedsfaciliteter, når de alligevel renoveres.

Sundhedsfaciliteterne er ikke kun for de almene beboere, men for alle borgere i den omkringliggende by.



De fire cases

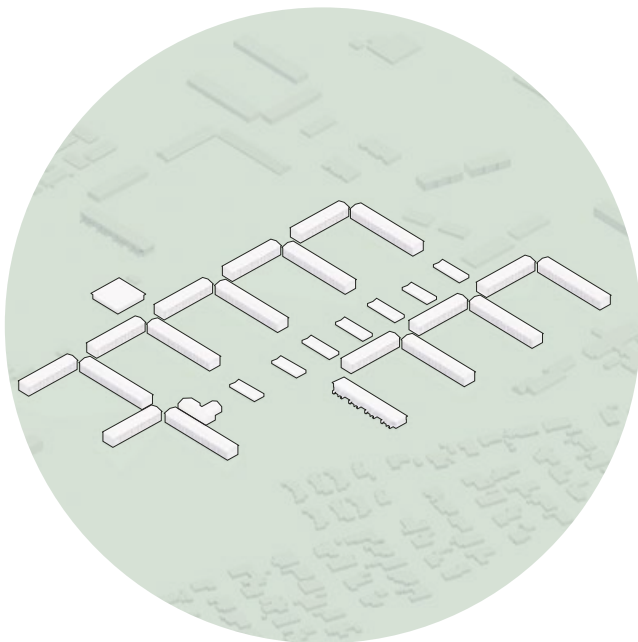
De fire cases er udvalgt ud fra, at alle har et potentiale for at arbejde med sundhed i et bystrategisk perspektiv og fremme borgernes nærhed til sundhed. Hver case repræsenterer forskellige stedsspecifikke kontekster og forudsætninger ift. beliggenhed, sundhedstilbud og fysiske rammer.

Boligorganisationerne i de fire områder samt Holstebro Kommune og Fredericia Kommune har alle stillet deres viden og visioner for byerne og områderne til rådighed for NORD Architects.

Nord Architects har på baggrund af dette udarbejdet følgende bud på, hvordan sundhedsrenoveringer og sundhedsarkitektur kan se ud de enkelte steder.

Fokus:

Nyt lokalt lægehus



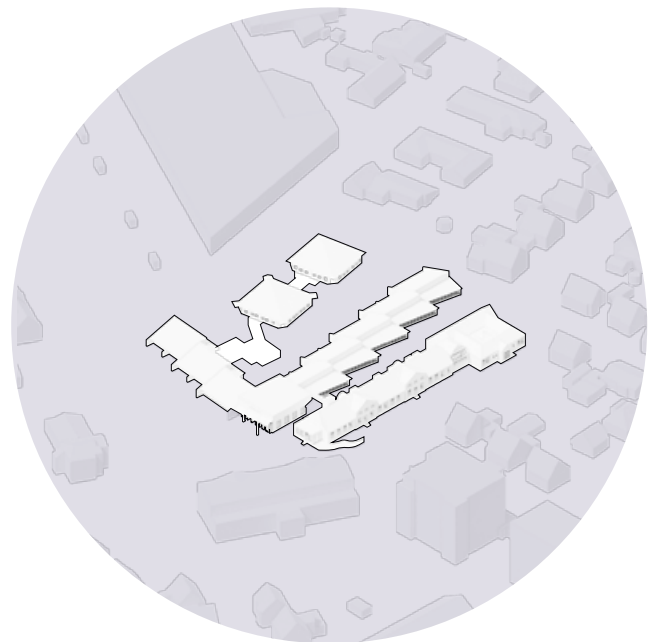
Holstebro

Asagården, Lejerbo Holstebro

- Langt til sundhedsydelse
- Større boligområde hvor mange boliger står tomme
- Sundhedsmæssige udfordringer blandt beboerne
- Mange børn og unge
- Område med socialt forebyggende indsatser
- Manglende boligtyper til forskellige typer af husstande
- Renovering på vej

Fokus:

Selvhjulpen i egen bolig



Grindsted

Plejecenter Mødestedet, Bovia & Hedens
Boligselskab

- Fra plejecenter til fleksible boliger med seniorbofællesskab
- Central placering i Grindsted
- Behov for renovering/ombygning
- Ikke selvhjulpen i eget hjem
- Stærkt civilsamfund

Fokus:

Nye mobile plejefaciliteter



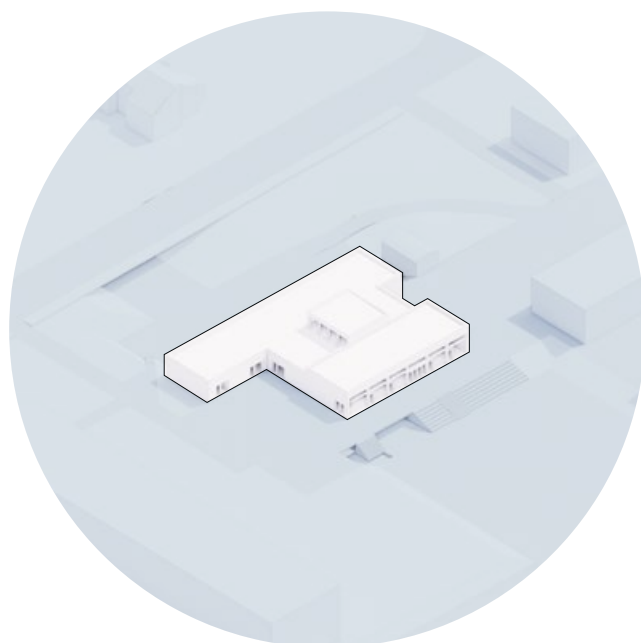
Småbyer nær Varde

Alslev, Næsbjerg, Horne, Varde Bolig Administration

- Mindre boligafdelinger med tomgang
- Behov for renovering/ombygning
- Manglende tilbud til nye lejere
- Langt til sundhedsydelse
- Få hænder til hjemmeplejen

Fokus:

Nyt lokalt sundhedshus



Fredericia

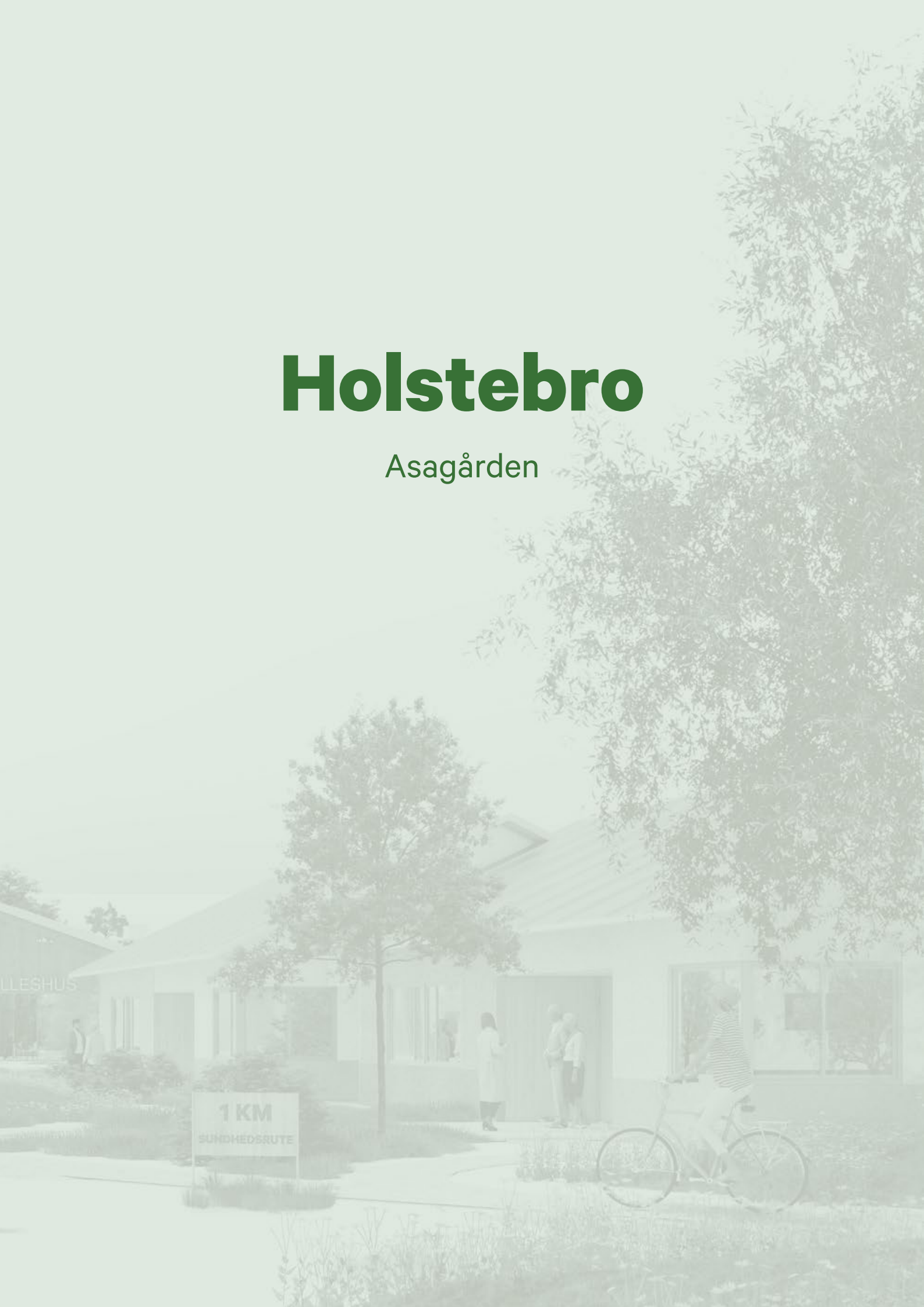
Medborgerhuset, Boligkontoret Fredericia & boli.nu

- Større boligområde
- Sundhedsmæssige udfordringer blandt beboerne
- Stærkt engagement blandt ejendomsfunktionærer og civilsamfund
- Medborgerhus med en række af sociale aktiviteter

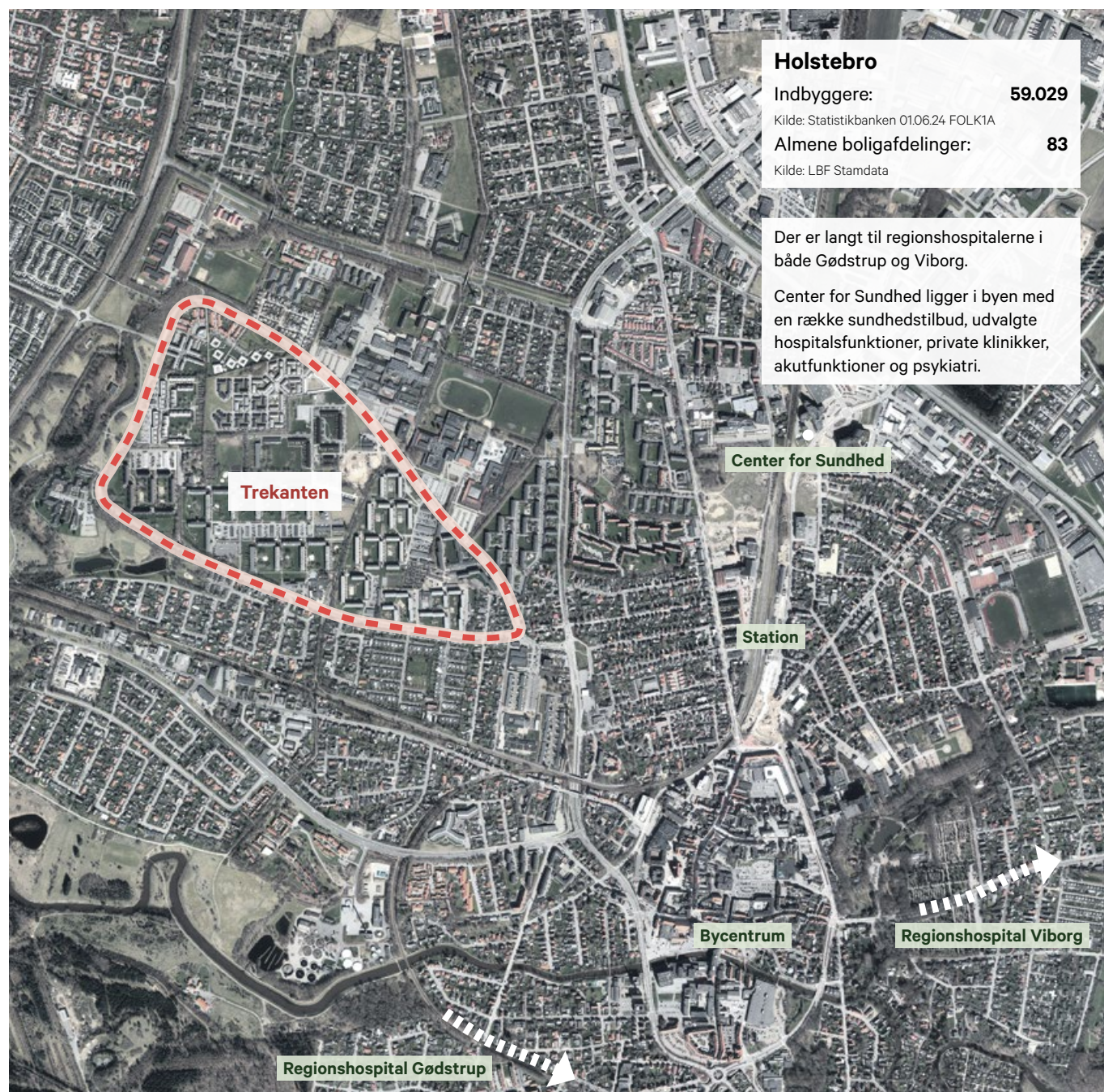


Holstebro

Asagården



Holstebro centrum



Holstebro Kommune

| | |
|-----------------------------|----|
| Praktiserende læger: | 15 |
| - heraf lukket for tilgang: | 10 |
| Psykologer: | 12 |
| Psykiater: | 1 |

Kilde: sundhed.dk



Boligområdet Trekanten



Asagården en del af Trekanten



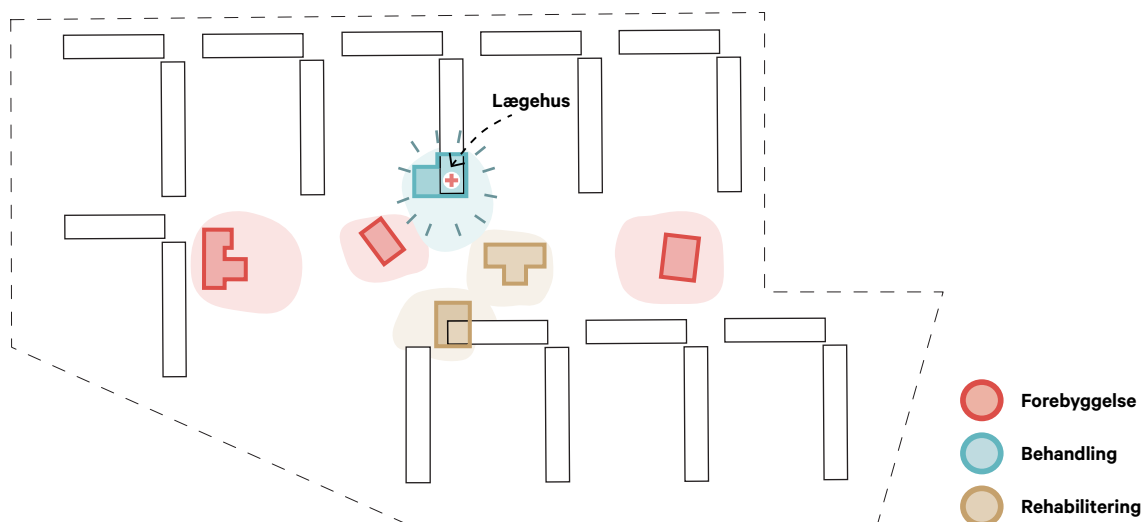
En del af en større transformation

- de to hovedgreb

Boligafdelingen Asagården står overfor en større transformation. Afdelingen har 70 tomme boliger og har brug for at kunne tilbyde boliger, som passer til alle livets faser.

Fra NORD Architects' side foreslås en renoveringsstrategi bestående af 8 greb med 2 hovedgreb indenfor sundhedsarkitektur.

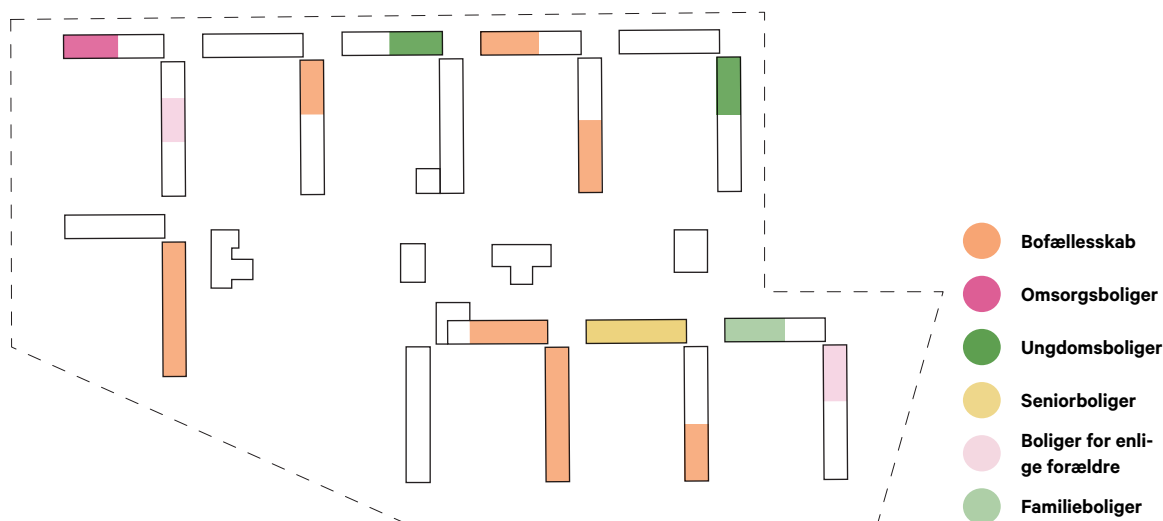
De 2 hovedgreb, som ses i illustrationerne nedenfor, uddybdes og visualiseres i denne case.



Nyt lægehus

Et nyt lægehus, centralt placeret i området med forskellige sundhedsydelser, skal være med til at skabe et attraktivt og tiltalende fagmiljø for læger, som ligger blandt de borgere, som har mest brug for dem.

Derudover foreslås en række andre nye bygninger, også centralt placeret i området, som kan indeholde forebyggende eller rehabiliterende funktioner.



Transformation af eksisterende bebyggelse til nye boligtyper

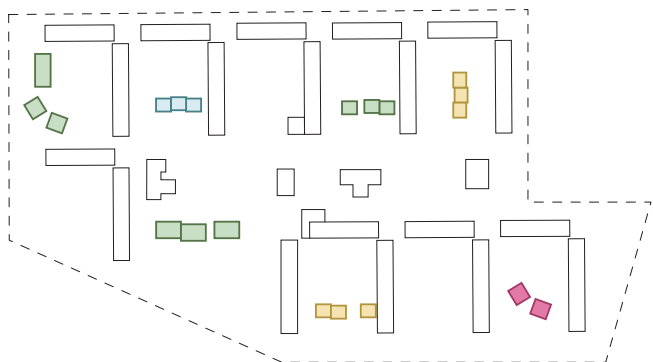
De tomme boliger foreslås ombygget til nye og forskelligartede boligtyper til alle aldre og borgere i Holstebro. Der er lagt vægt på at omdanne boliger til nye bofællesskaber, som har nære

fællesskaber i fokus. Fællesskaber og socialt samvær har stor betydning for vores kognitive færdigheder.

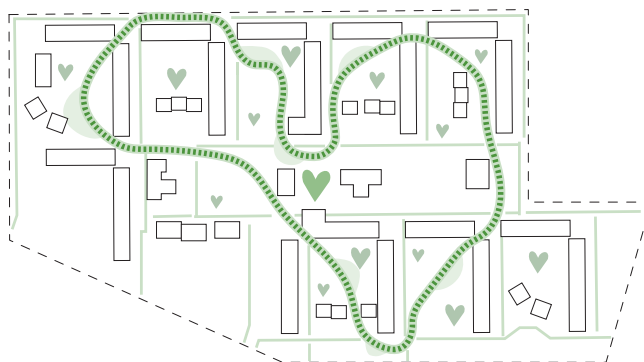
En del af en større transformation

Nedenfor vises de 6 øvrige greb i transformationen af Asagården.

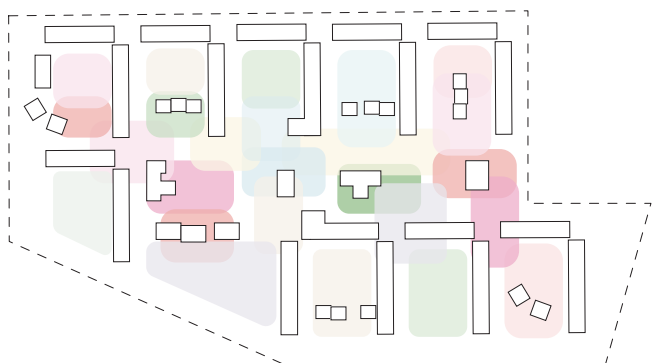
Et af grebene er etablering af en 1 km lang sundhedsrute gennem området, som skal nudge folk til bevægelse. Mennesker fortrækker f.eks. at gå ture i grønne byrum med variation af syns- og sanseindtryk. Langs sundhedsruten findes grønne lommer med forskellige former for aktiviteter eller ophold.



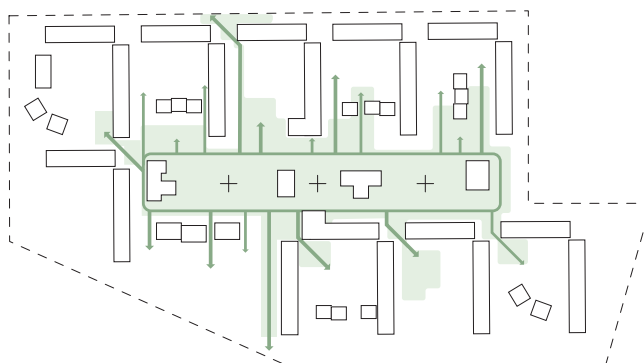
Fortætning med ny bebyggelse med et varieret antal etager og boligtyper



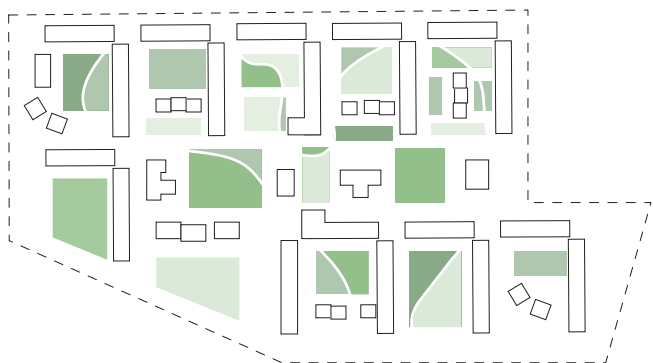
Sundhedsrute gennem området



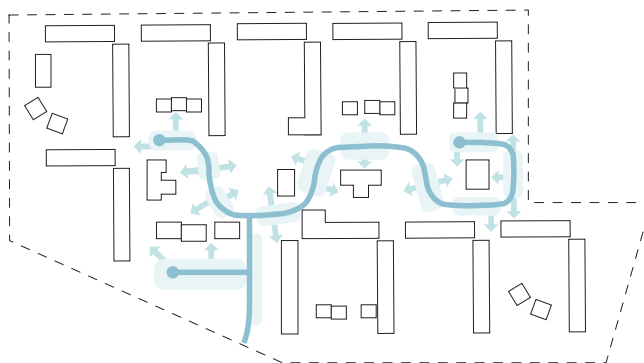
Nedbrydning af det monotone udtryk



Fælles torv og nye sigtelinjer

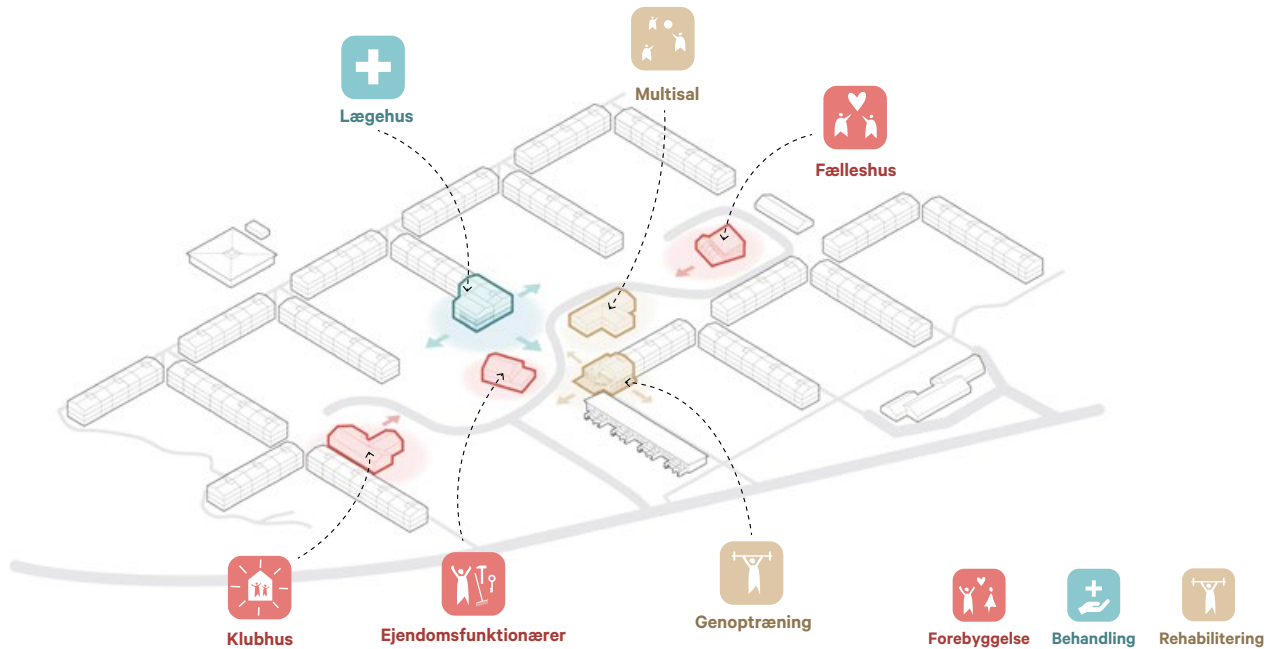


Variation i uderummens faciliteter og grønne arealer til udendørs ophold



Nye veje og parkeringslommer

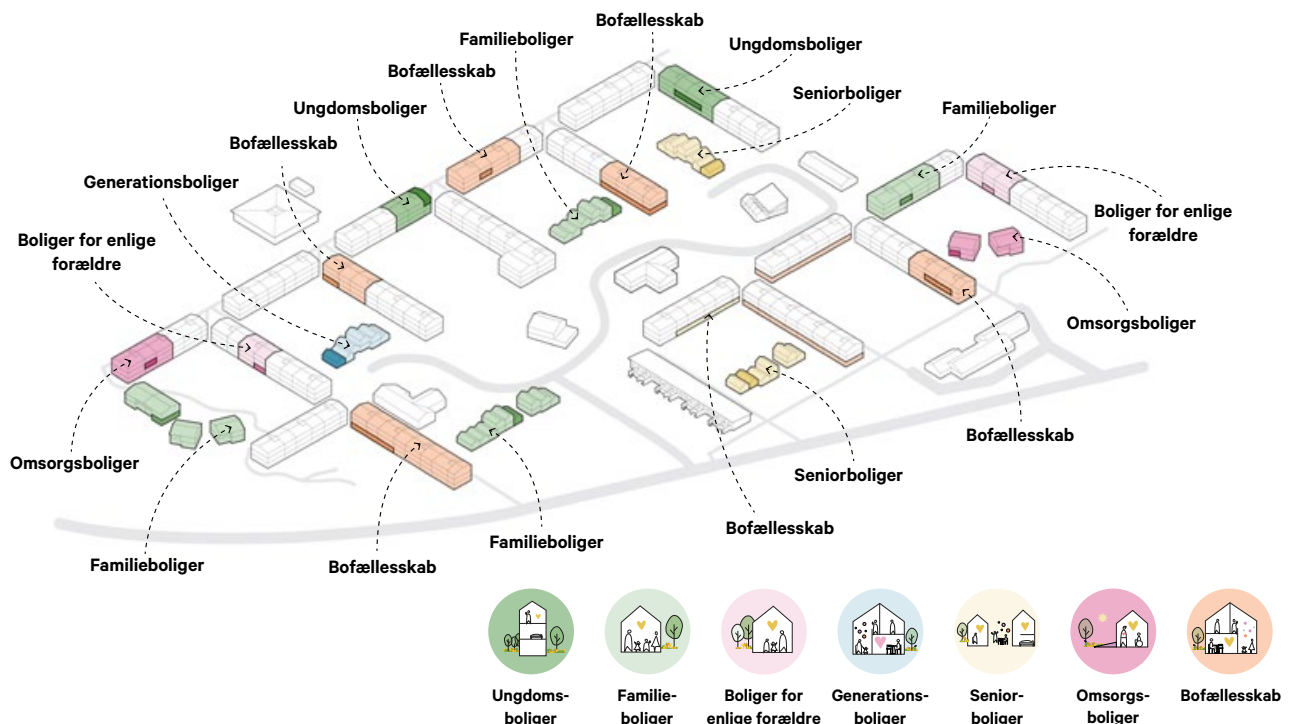
Nære sundhedsydelse og nye boligtyper i bebyggelsen



Nære sundhedsydelser

Hovedgrebet handler om at tilføje forskellige sundhedsydelser og sundhedsfremmende aktiviteter til boligområdet.

Et centralt strategisk greb er at placere lægehuset og ejendomsfunktionærernes kontor centralt og tæt på hinanden for at sikre nærhed og synlighed mellem parterne.



Nye boligtyper

Den almene boligsektor består i dag af 3 forskellige boligtypologier; Ungdoms-, familie- og ældreboliger. NORD Architects arbejder med hele 22 forskellige boligtypologier, som alle er

tilpasset en bred vifte af borgergrupper med forskellige sundhedsmæssige behov. Et udsnit er vist her.

Nære sundhedsydelse og nye boligtyper i bebyggelsen

Til casen i Holstebro har vi udvalgt de tiltag, som vurderes mest relevant i forbindelse med områdets lokale forhold og borgernes behov. Sundhedspersonale skal have et attraktivt arbejdsmiljø med et stærkt fagfællesskab. Beboerne i Asagården består af mange børn og unge, hvor det prioriteres at have flere faciliteter, både ude og inde, som lægger op til bevægelse og leg.

For de voksne vil der være flere forskellige mødesteder alt efter interesser, f.eks. håndværksfællesskaber og havefællesskaber. Socialt samvær med andre stimulerer ikke kun trivsel blandt beboerne, men også ens kognitive færdigheder.





Rådgivning



Multisal



Fælleshus



“Hjernecafe”



Ejendomsfunktionærer



Genoptræning



Sundhedspersonale



Træning



Forebyggelse

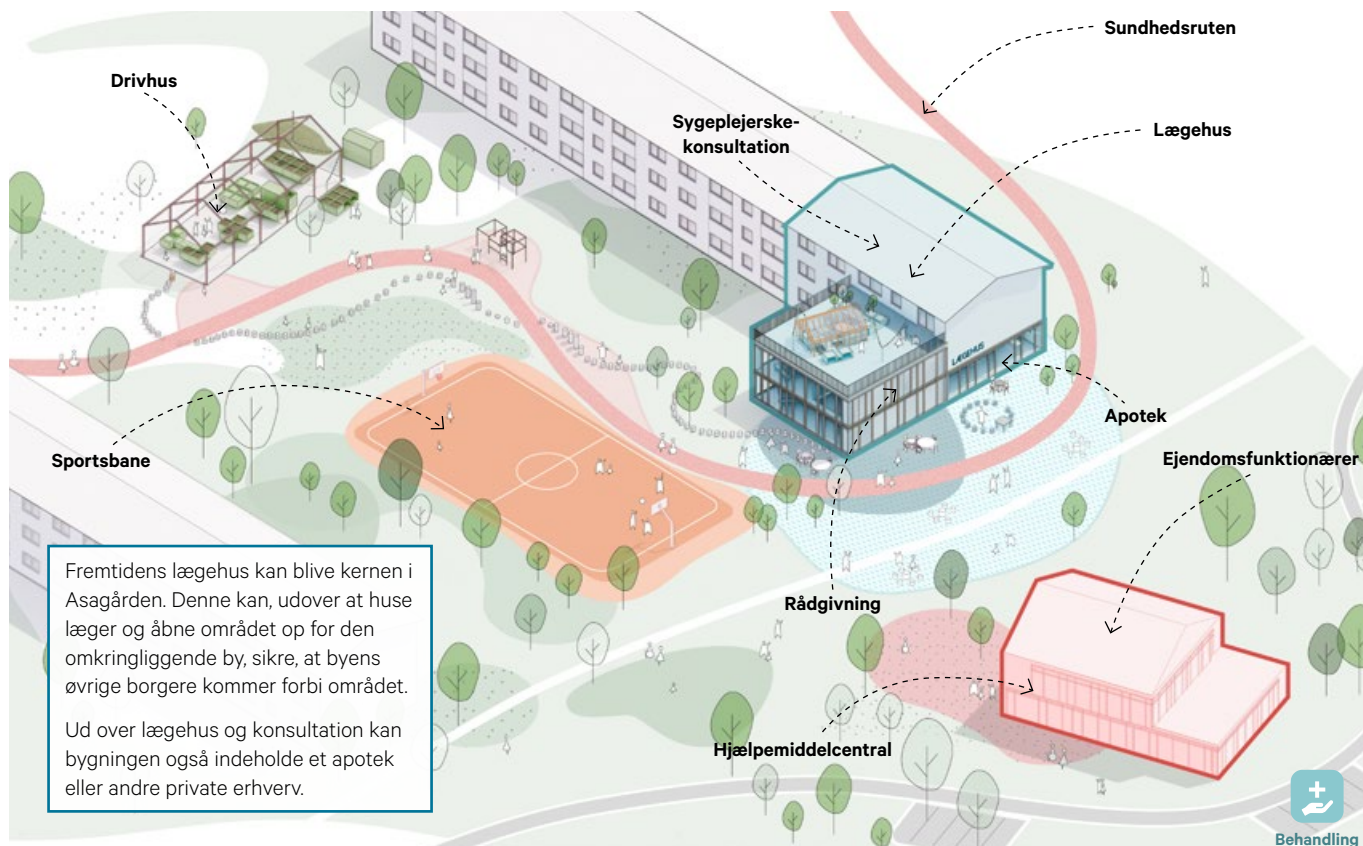
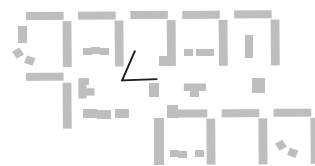


Behandling

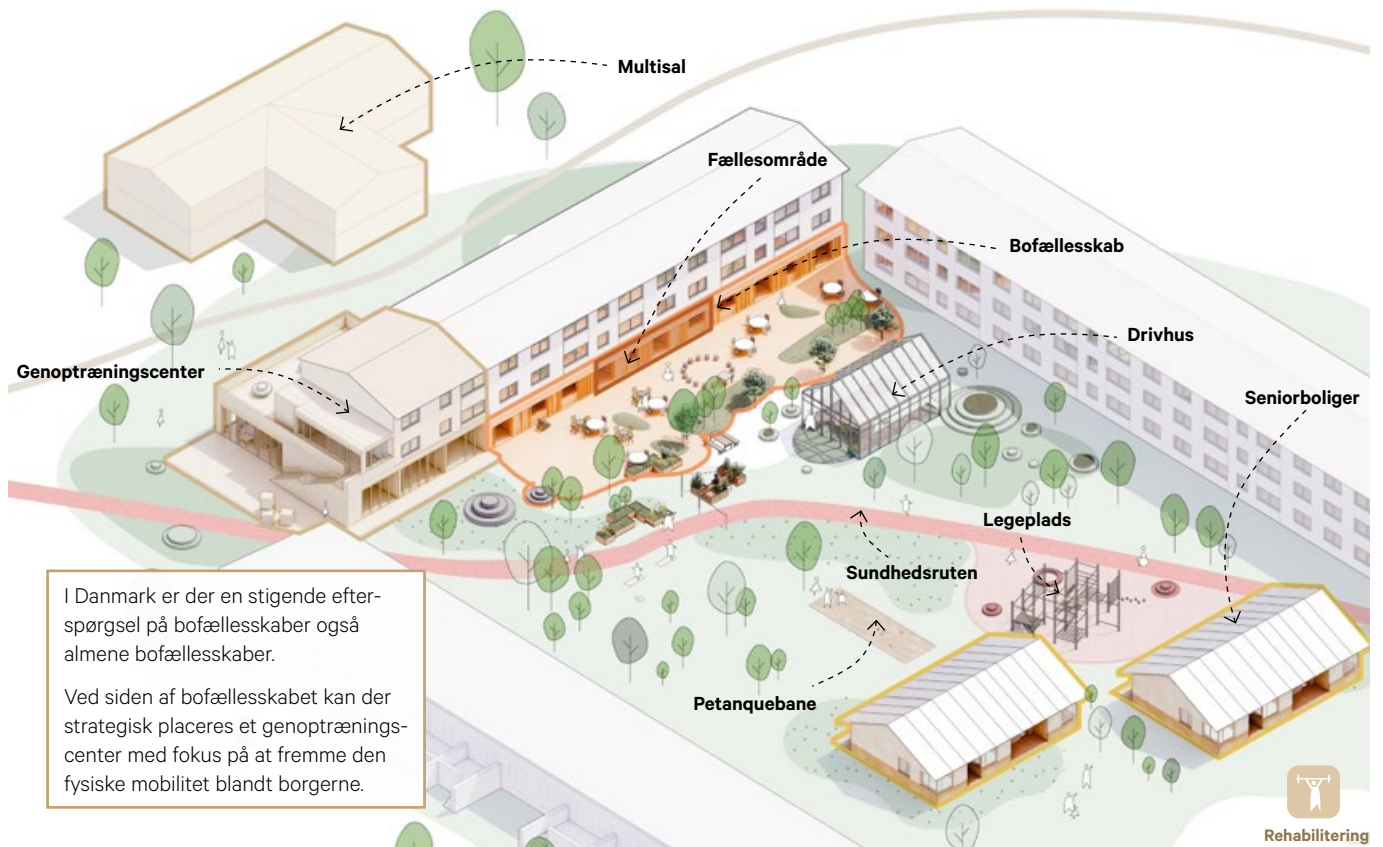
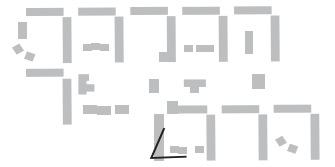


Rehabilitering

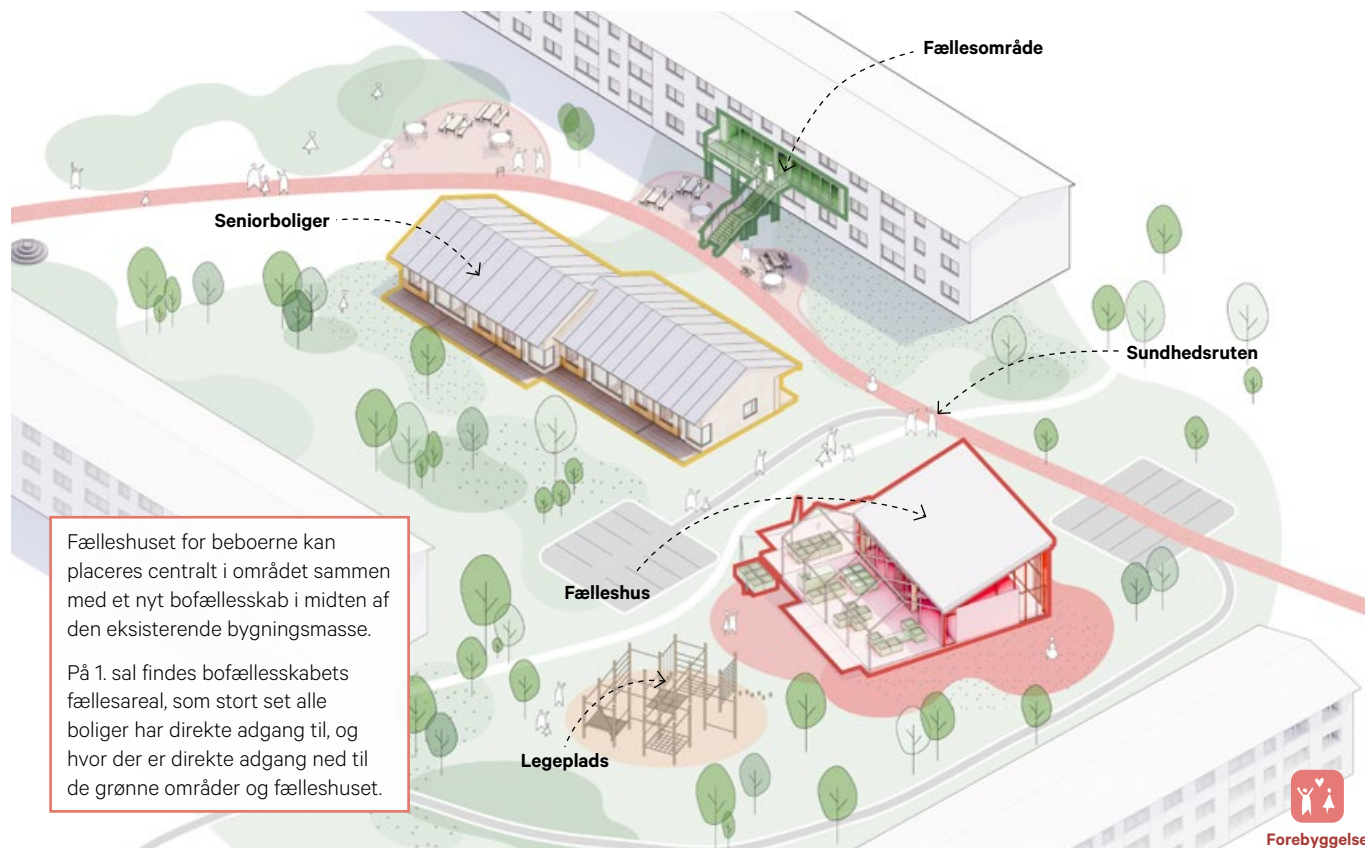
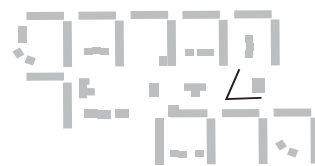
Nyt lægehus



Nyt bofællesskab og genoptræningscenter



Kobling mellem fælleshus, seniorboliger og bofællesskab

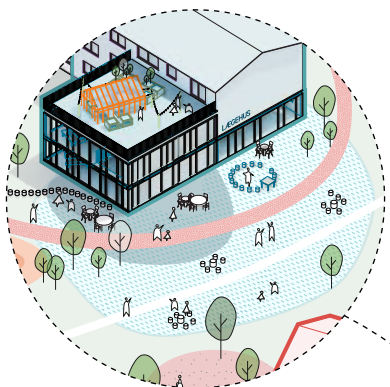


Ny sundhedsrute

Den 1 km lange sundhedsrute snor sig som et loop gennem boligområdet og forbi alle fællesfunktionerne. Ruten kan være et mere lokalt og nært supplement til det større anlægsprojekt 'Den grønne rute', der etableres gennem hele Trekanten, og langs med nordsiden af Asagården.

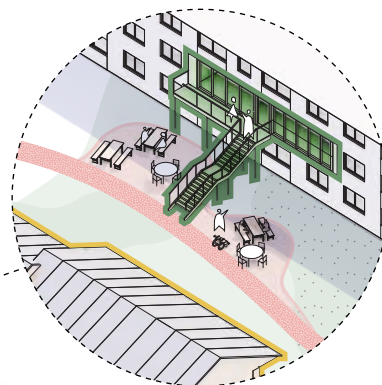
Langs ruten kan etableres små lommer med forskellige former for aktiviteter og ophold f.eks. i form af legepladser, træningsredskaber og sidde møbler.

Sundhedsruten kan nudge folk til mere bevægelse, til uformelle møder og til aktiviteter i området.



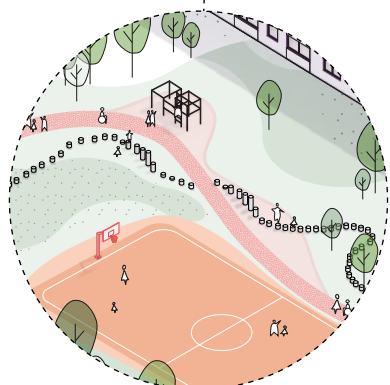
Central plads

Sundhedsruten løber igennem den centrale plads ved lægehuset



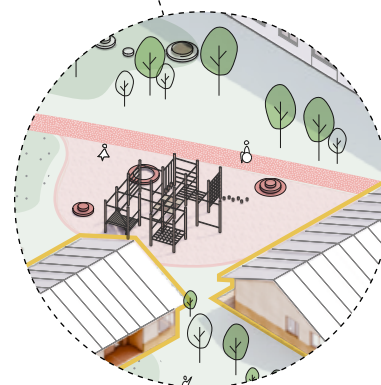
Opholdsområder

Små lommer til ophold og møder langs ruten, f.eks. i forbindelse med fællesarealer



Træning og sport

Træningsstativ, balancestøbe tværs over ruten og sportsbane til træning, genoptræning og leg



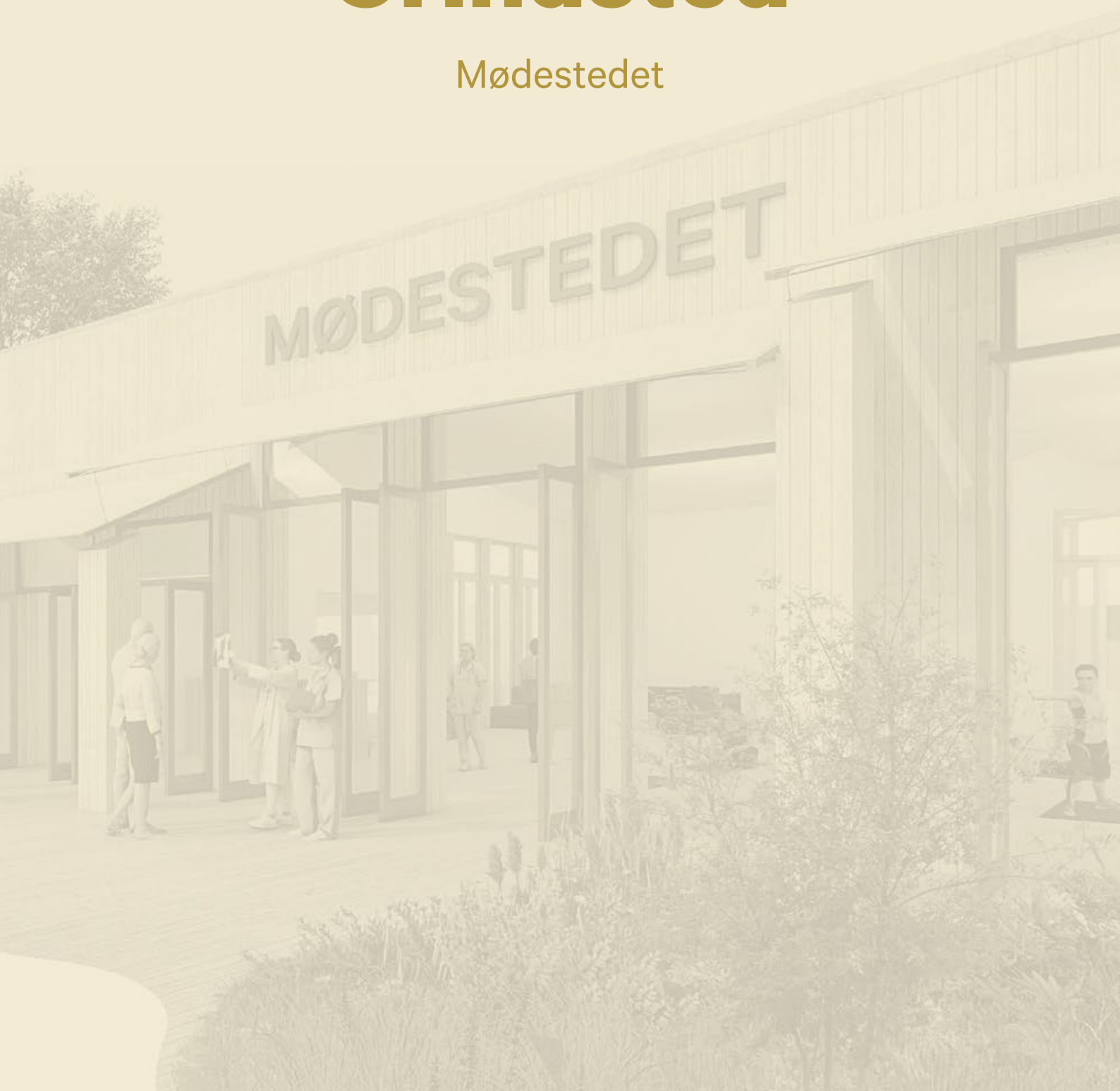
Legeplads

Større lommer langs ruten med forskellige slags legepladser

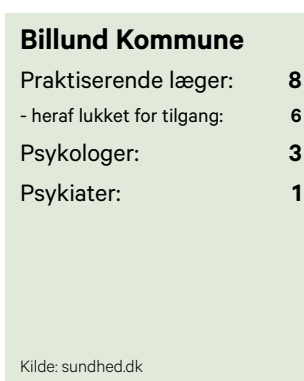
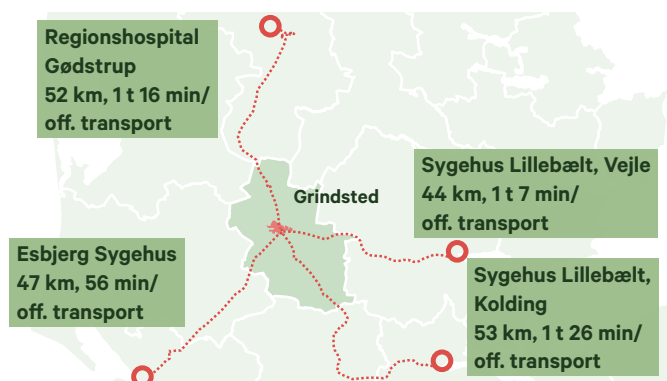


Grindsted

Mødestedet



Grindsted



Mødestedet



Mødestedet Plejecenter

Plejeboliger (ejet af Bovia): **27**

Boligareal: **58-82 m²**

Kilde: Plejehjemsoversigten.dk

Plejehjemmet Mødestedet er fra 1938 og bygget som et alderdomshjem. Det har været bygget om- og til adskillige gange, hvor der i dag er tidssvarende plejeboliger.

Foruden plejeboliger huser den kommunale hovedbygning en sygeplejeklinik, mødelokaler og mødefaciliteter for kommunens hjemmeplejegrupper.

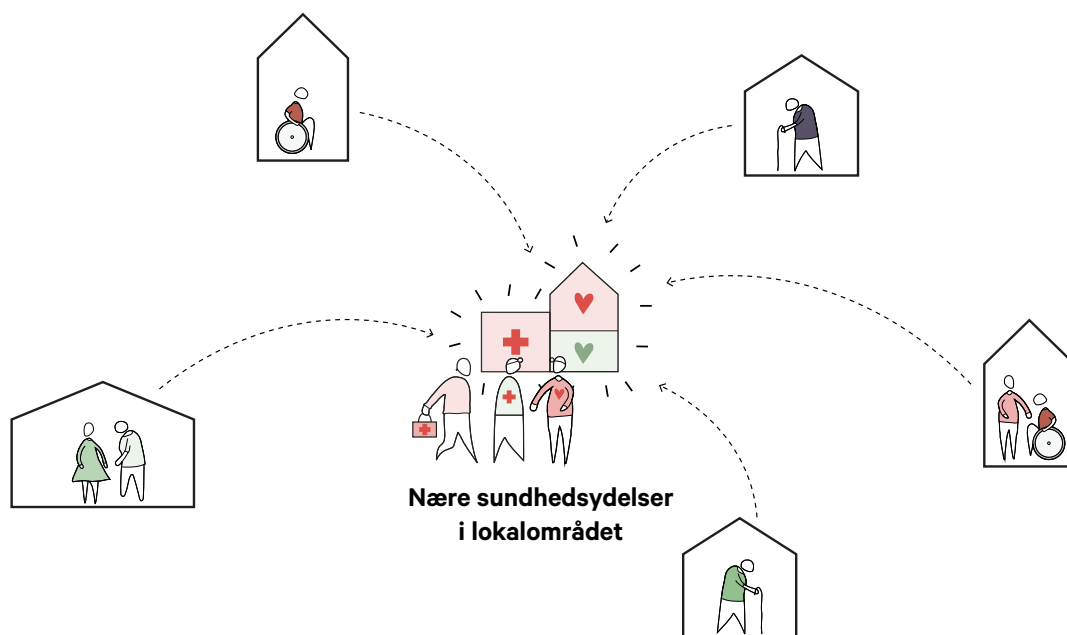
Plejeboligerne er under afvikling, og der er et ønske om at nytænke boligerne med fokus på seniorvenlige boliger og bofællesskaber.

Kilde: Plejehjemsoversigten.dk, Netavisen Grindsted og Jyske Vestkysten

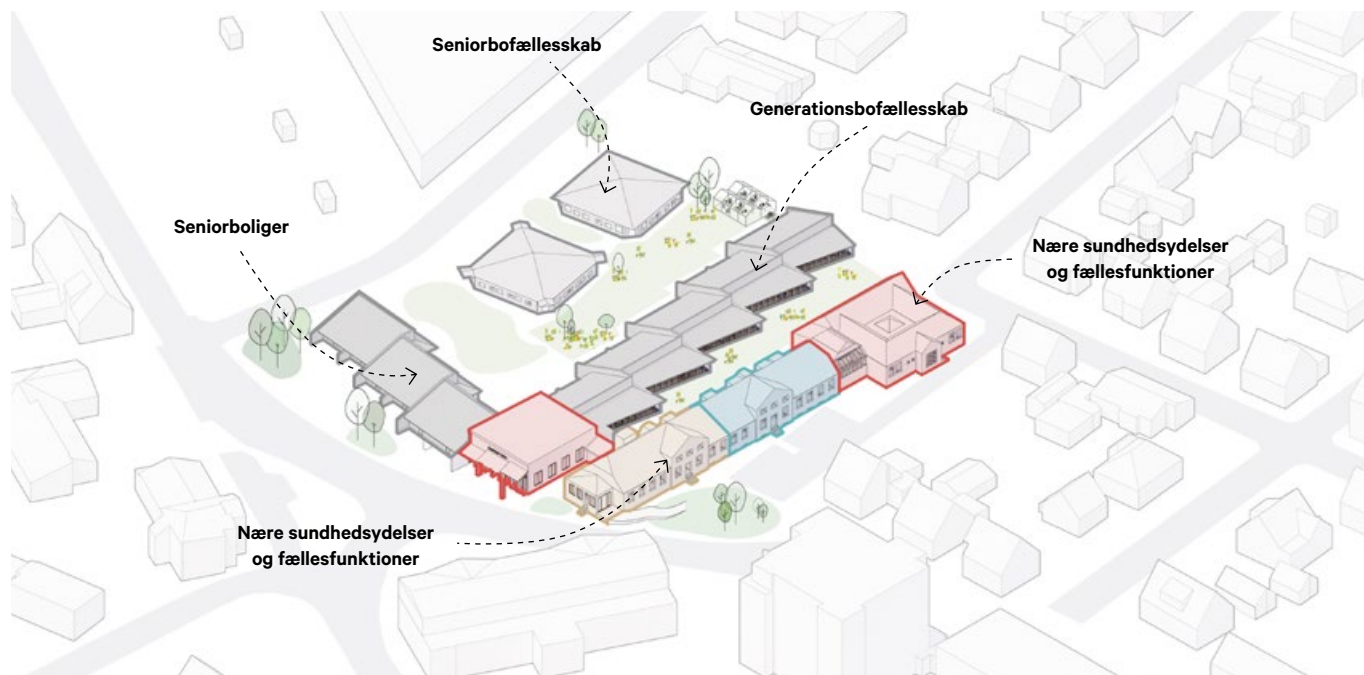
Fokus: selvhjulpen i egen bolig

Mødestedet har et stort potentiale i at blive omdannet til attraktive boformer med fællesskaber, mødesteder og nye lokaler til sundhedsfremmende funktioner for bydelen.

De nære sundhedsydelser i bebyggelsen skal støtte borgeren til at blive boende i deres eget hjem så længe som muligt, fremfor at flytte i plejebolig.



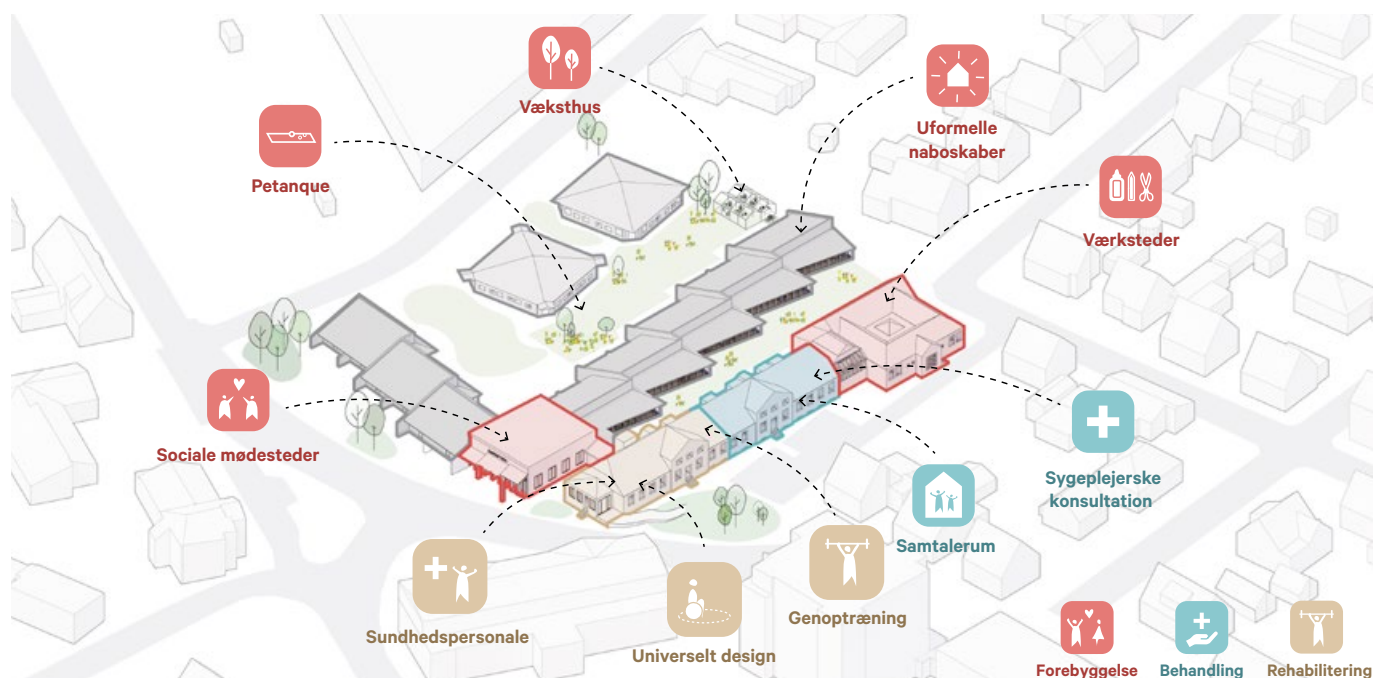
Nære sundhedsydelse og fællesskaber i et bydelshus



Nye funktioner og nye boligtyper

De nære sundhedsydelser kan etableres hovedsageligt i den gamle fløj, hvor også en ny hovedindgang med en rampe designes ud fra universelt design principperne.

Den gamle fløj indeholder forskellige former for nære sundhedsydelser, som alle borgerne i byen kan benytte sig af.

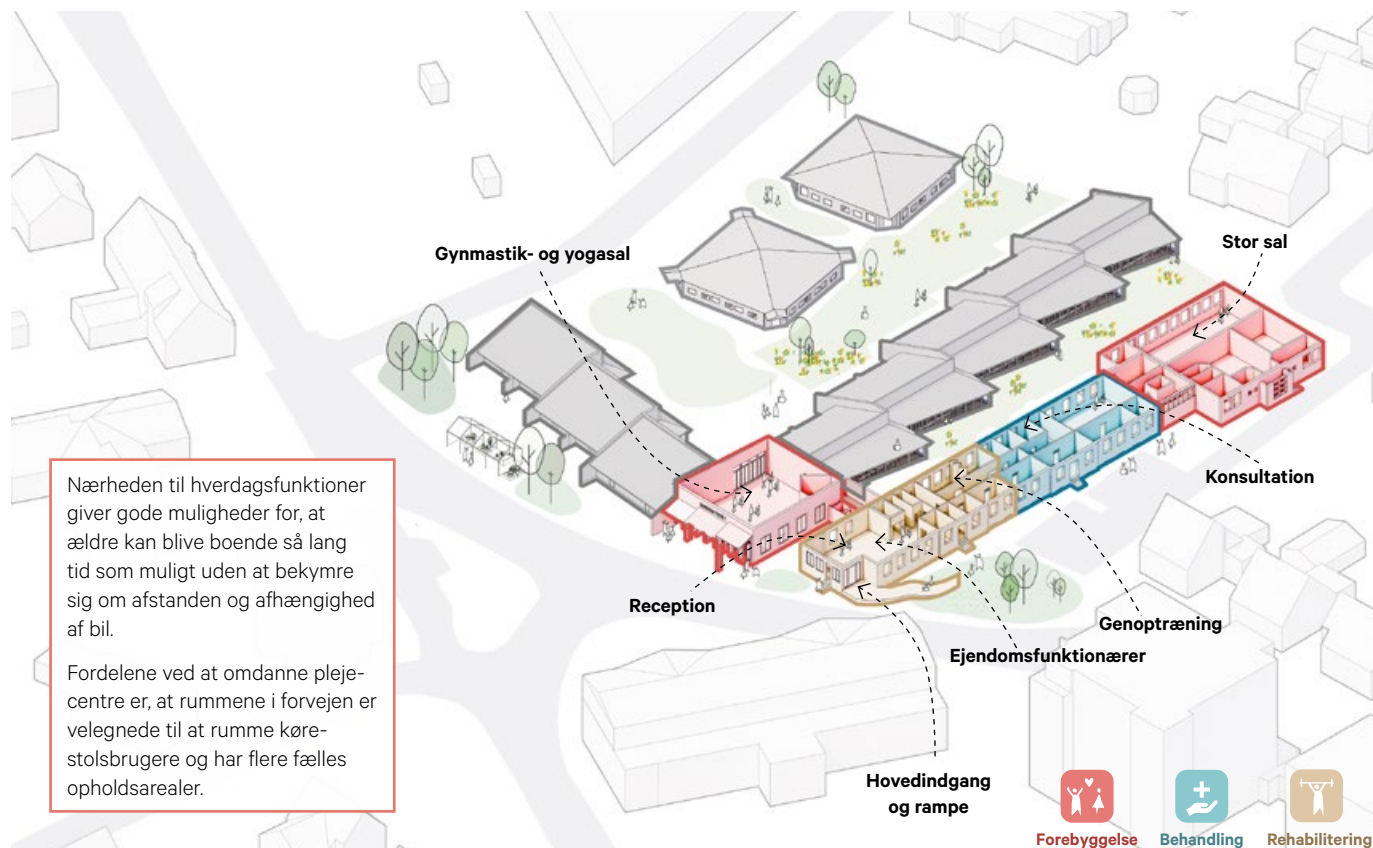


Nære sundhedsydelser og fællesskaber

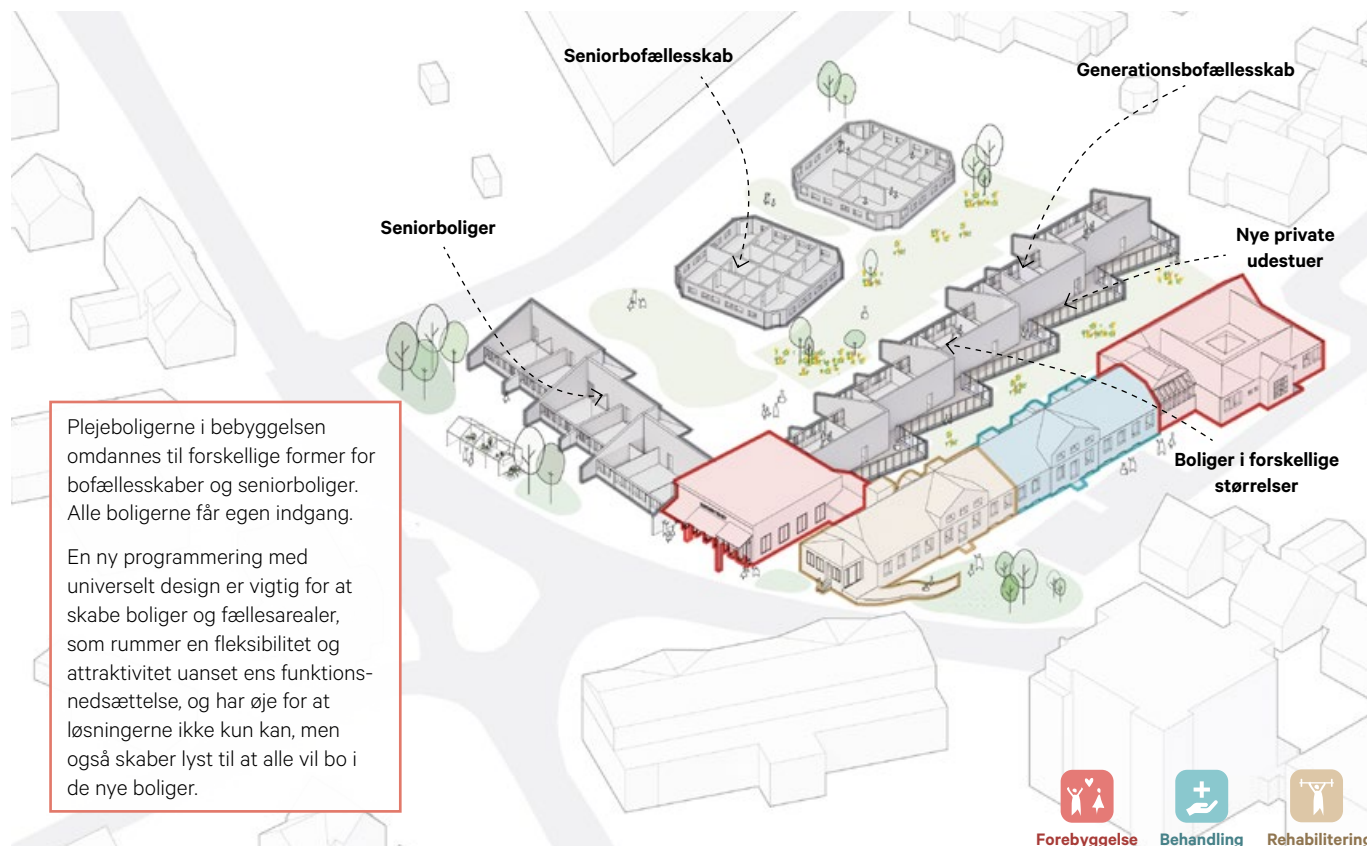
Den centrale placering i Grindsted bl.a. ved siden af supermarkedet, lægehus mv. betyder, at mange allerede har sin daglige gang i området. Dette potentiale kan udnyttes ved at styrke en

visuel åbning af indgangspartiet og facaderne ud til hovedvejen via tydelige fysiske markører i form af wayfinding og åbne facader.

Nære sundhedsydelse i bebyggelsen



Nye bofællesskaber og seniorboliger

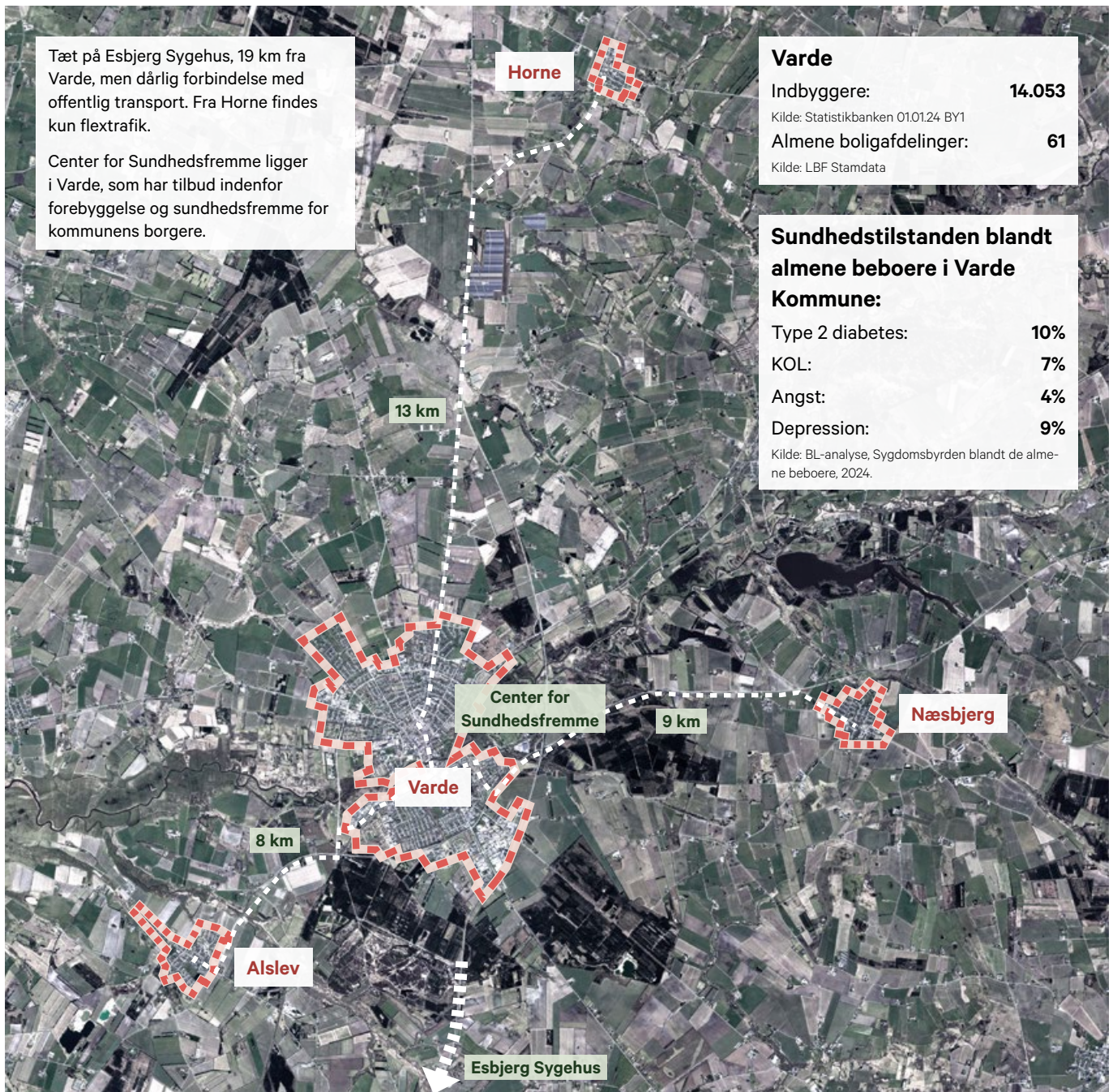


Landsbyer nær Varde

Thueslund, Æblehaven, Hornelund



Varde og omegn



Varde Kommune

| | |
|-----------------------------|-----------|
| Praktiserende læger: | 14 |
| - heraf lukket for tilgang: | 8 |
| Psykologer: | 4 |
| Psykiater: | 0 |

Kilde: sundhed.dk



Tre landsbyer nær Varde



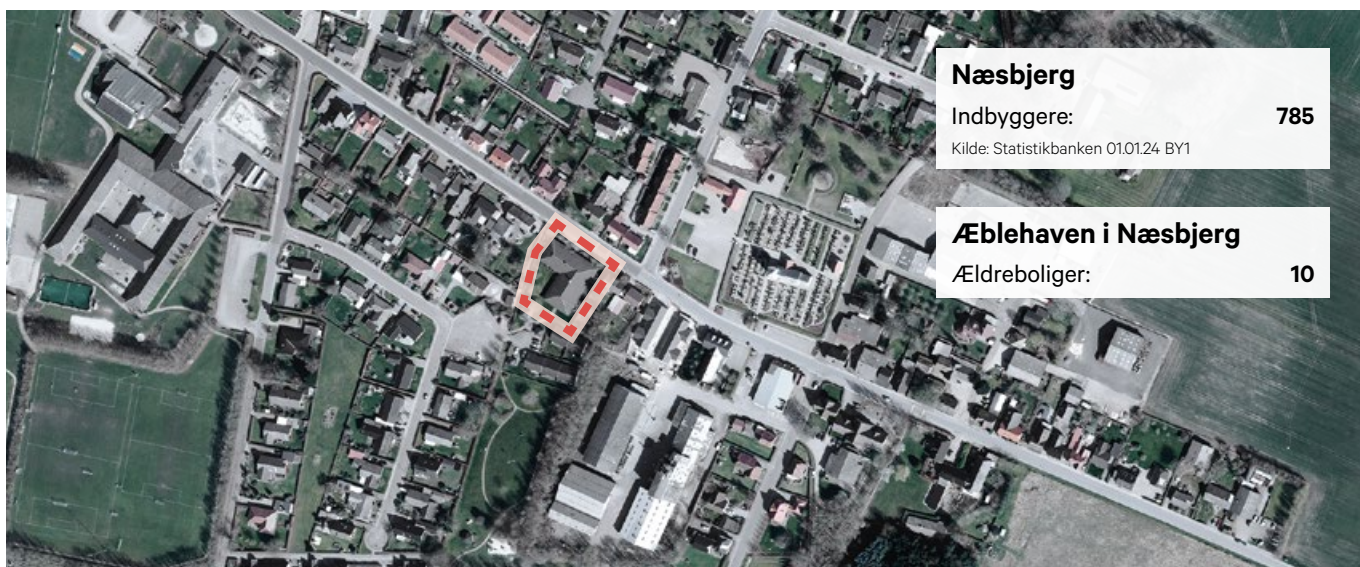
Alslev

Indbyggere: **1.331**

Kilde: Statistikbanken 01.01.24 BY1

Thueslund i Alslev

Ældreboliger: **11**



Næsbjerg

Indbyggere: **785**

Kilde: Statistikbanken 01.01.24 BY1

Æblehaven i Næsbjerg

Ældreboliger: **10**



Horne

Indbyggere: **474**

Kilde: Statistikbanken 01.01.24 BY1

Hornelund i Horne

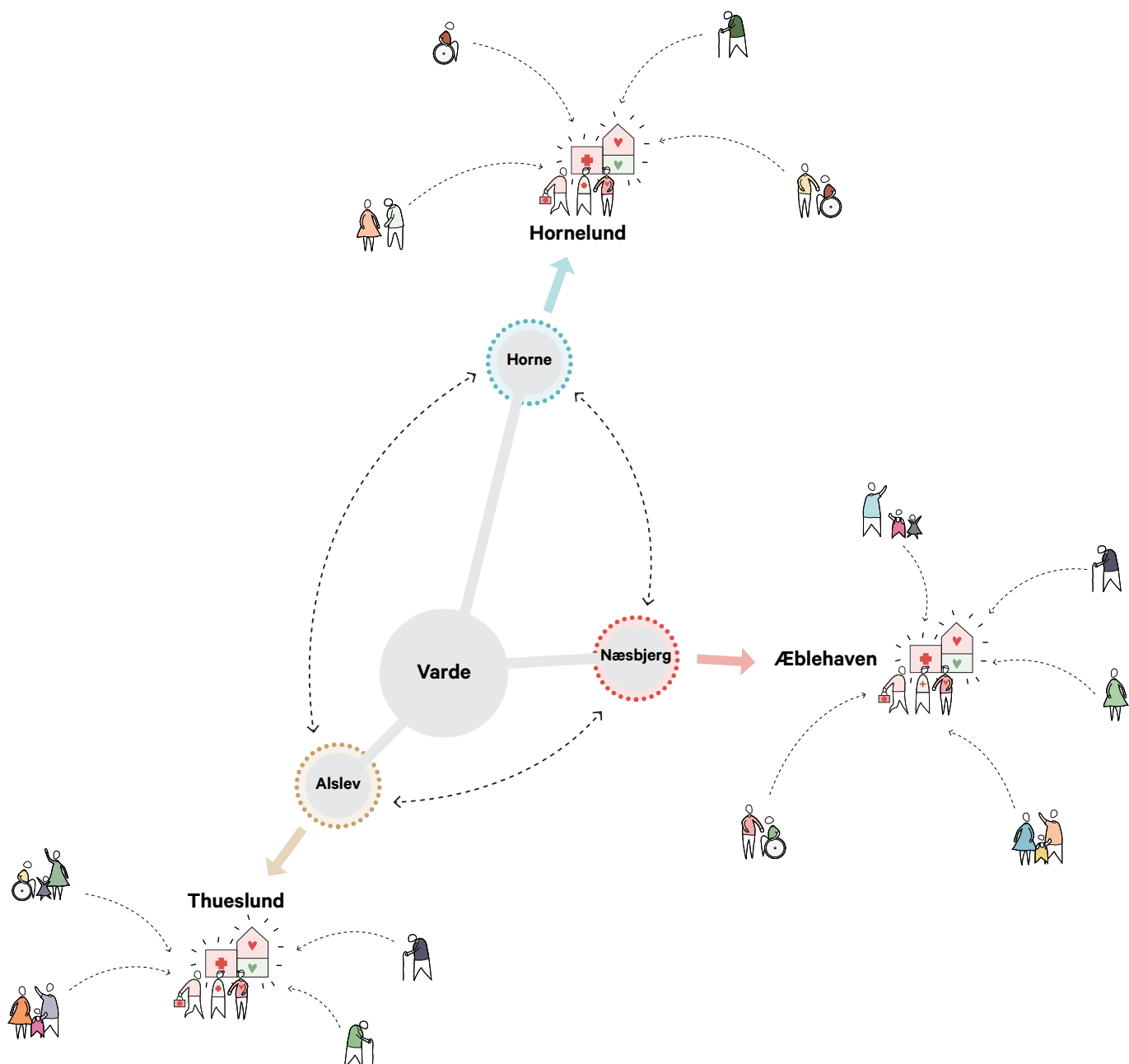
Ældreboliger: **13**

Fokus: lokale og mobile plejefaciliteter

Varde Kommunes areal er så stort, at Københavns Kommunes areal kan være tre gange i kommunen. Dette skaber udfordringer for at være nær borgerne, særligt når de varme hænder er knappe.

Varde Kommune mangler akut plejepersonale til byens ældre i oplandet til selve Varde by. Her kan de almene ældreboliger med en central beliggenhed i landsbyerne spille en nøglerolle til at skabe gode sociale og fysiske rammer for borgere og plejepersonale.

Her kan borgerne i landsbyerne og de omkringliggende landejendomme sikres bedre pleje i disse mødesteder. Mødestederne kan tilbyde forskellige former for sundhedsydelse og sociale aktiviteter, der kan styrkes ved hjælp af frivillige i lokalsamfundene.

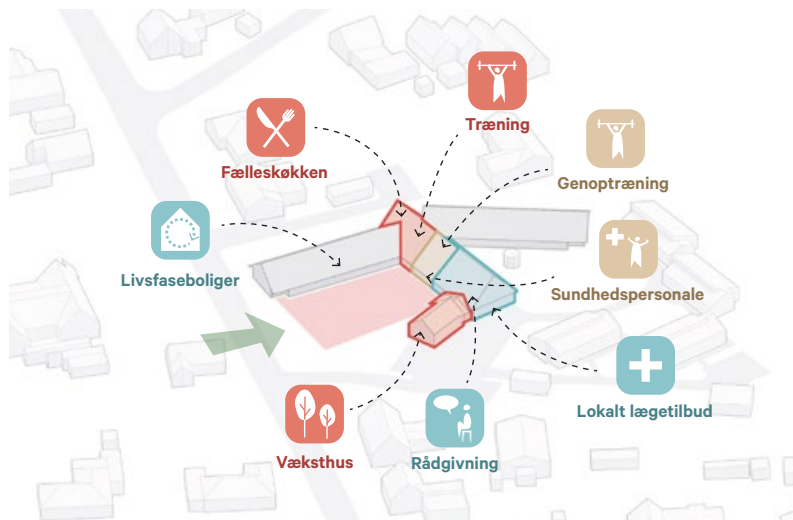




ÆBLEHAVEN

Nære sundhedsydelse og lokalt engagement

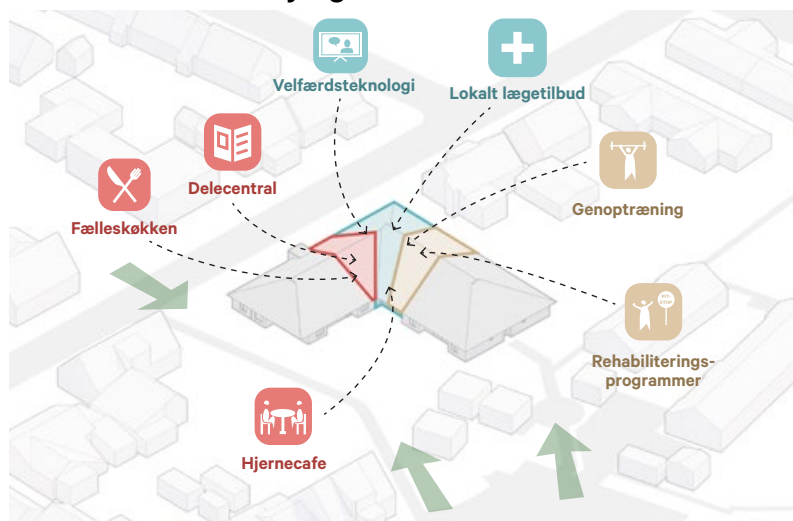
Thueslund i Alslev



Boligforeningen oplyser, at engagementet og frivillighed stortrives i disse landsbyer, da borgerne ved, at de er nøglen til en velfungerende by med flere aktiviteter og funktioner. Der mangler dog moderne og fleksible fysiske rammer til at rumme borgernes engagement, forskelligartede interesser samt deres naboskab.

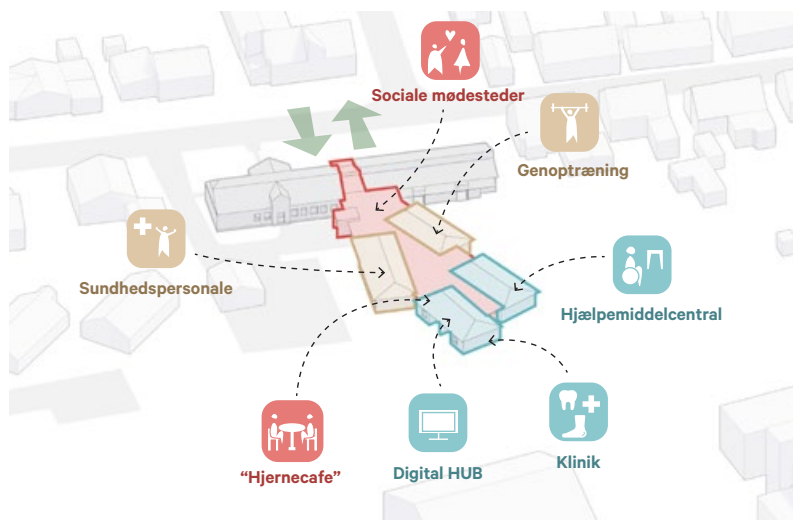
Ved at renovere de centralt beliggende almene boligafdelinger med ældreboliger, kan der både skabes gode rammer for fællesskabende aktiviteter og for sundhedsaktiviteter med hjælpemidler, velfærdsteknologi og genoptræningsudstyr, hvor forskelligt fagprofessionelt sundhedspersonale kan bruge stedet på fx forskellige ugedage. På den måde kan der skabes nære sundhedsydelser af høj kvalitet og tillige sikres en høj udnyttelse af faciliteterne, som også kan være med til at styrke det lokale fællesskab.

Æblehaven i Næsbjerg

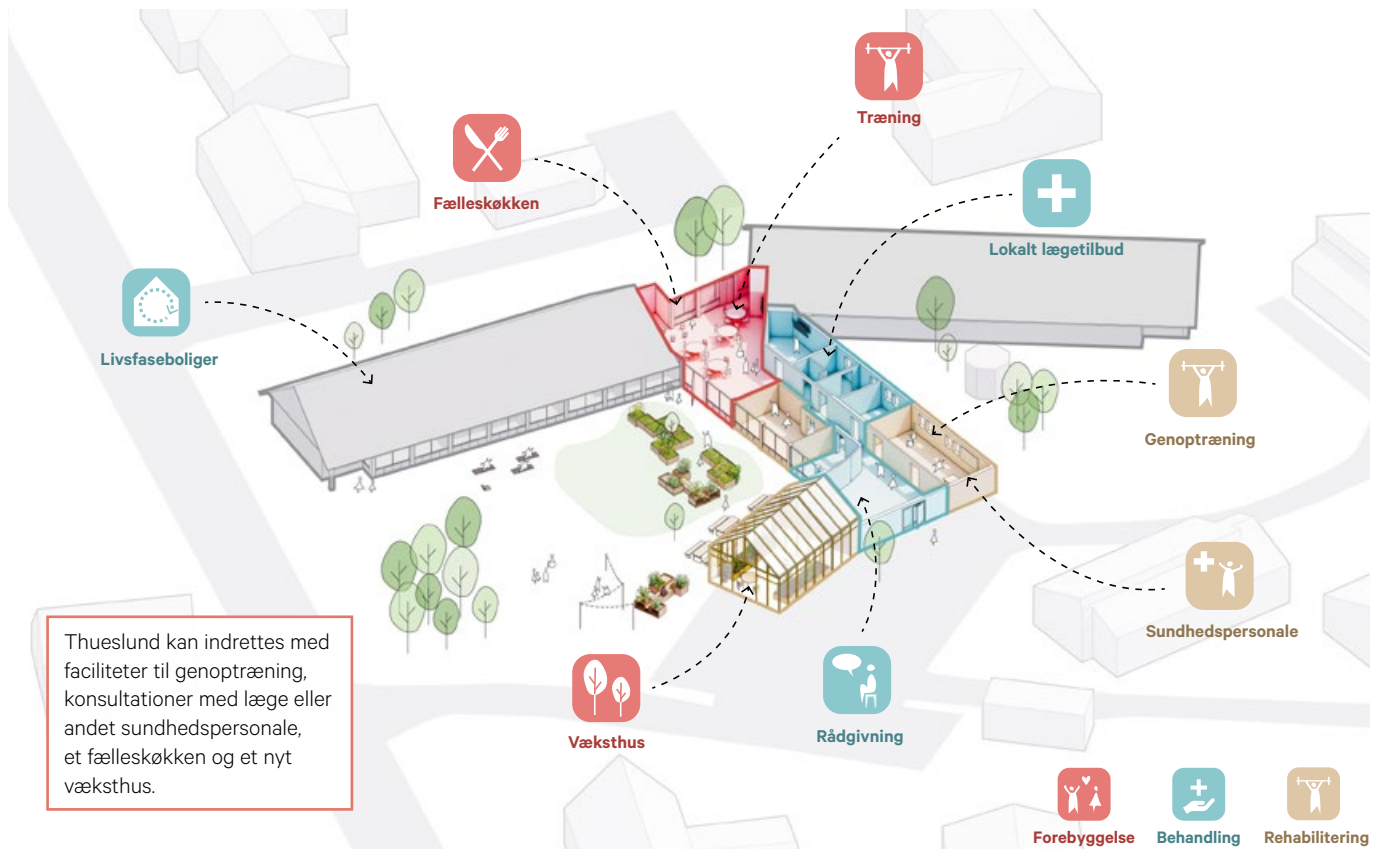


Boligerne i de tre boligafdelinger Thueslund, Æblehaven og Hornelund, kan f.eks. renoveres alle med størrelsen af de enkelte boliger for øje, samt egne indgange til alle boligerne. Derudover tænkes alle afdelinger indrettet med et nyt centralt placeret fælles område, der både indeholder lokaler til konsultationer med sundhedspersonale, genoptræningsfaciliteter og forskellige former for sociale mødesteder.

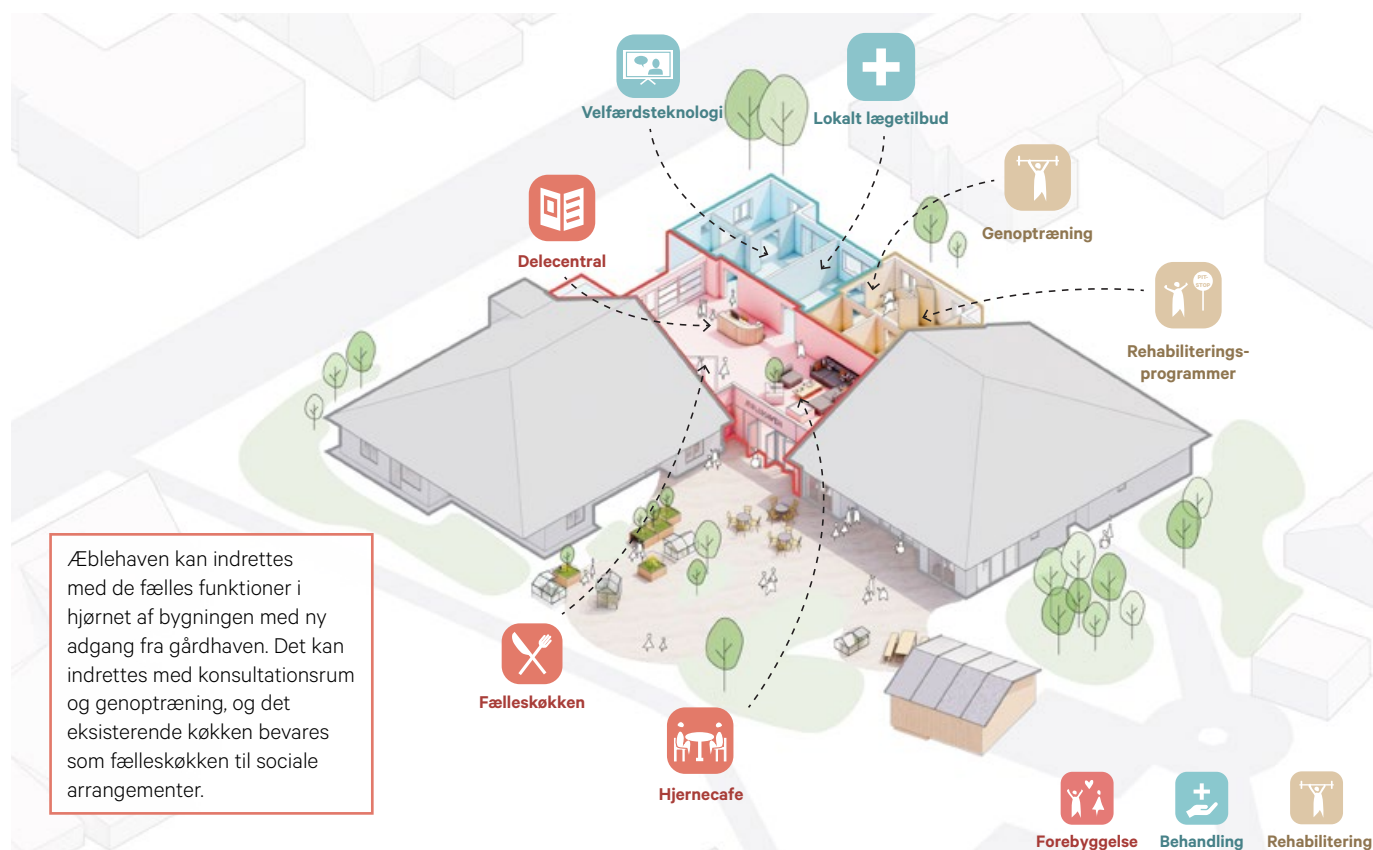
Hornelund i Horne



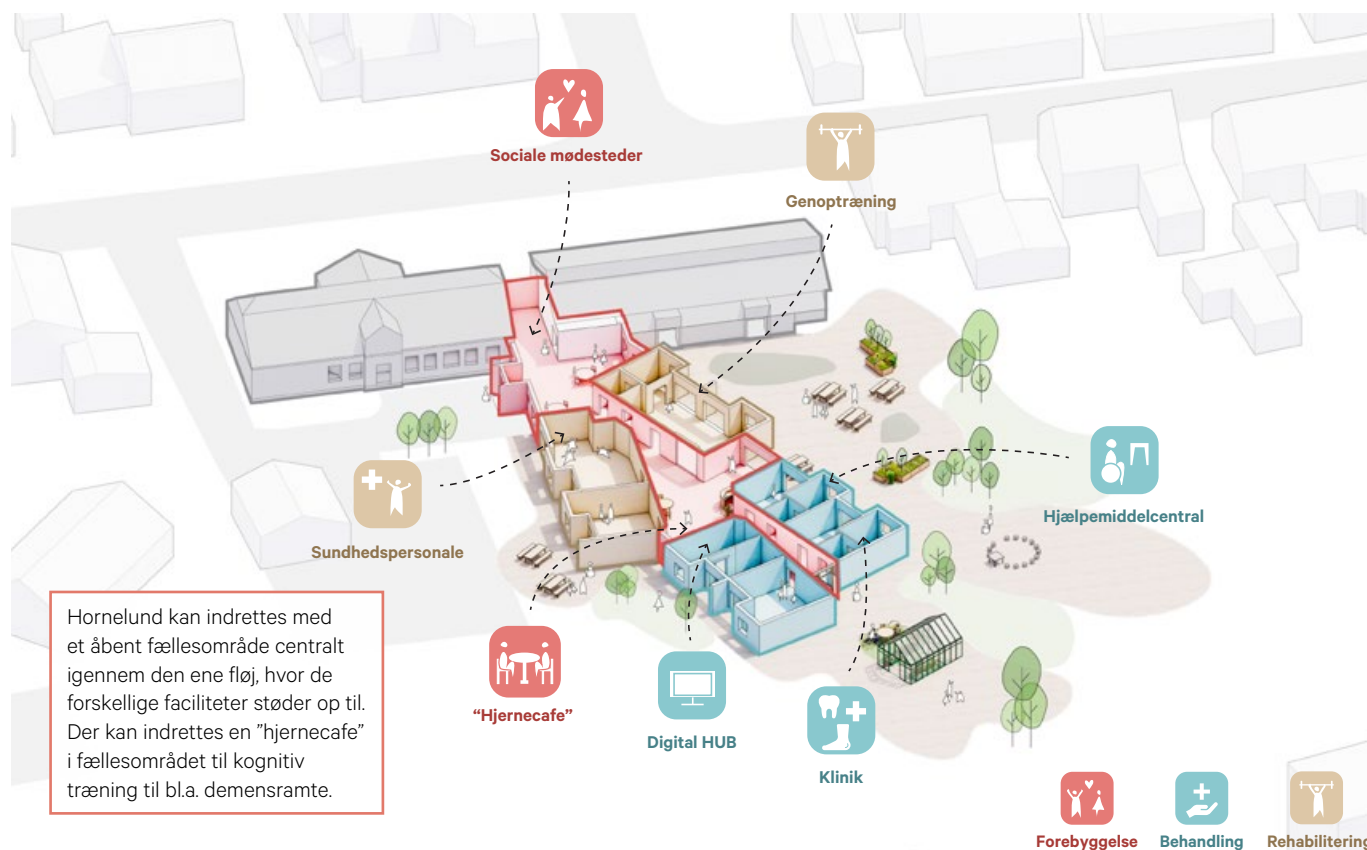
Thueslund



Æblehaven



Hornelund



Fredericia

Medborgerhuset, Korskærparken



Fredericia centrum



Fredericia

Indbyggere: **52.473**

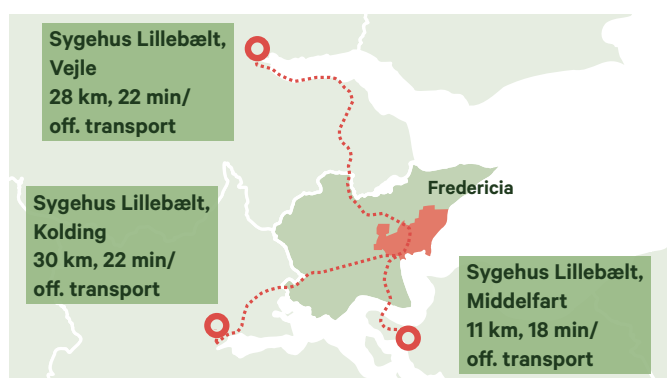
Kilde: Statistikbanken 01.06.24 FOLK1A

Almene boligafdelinger: **89**

Kilde: LBF Stamdata

Gode forbindelser til Sygehus Lillebælt's tre afdelinger i Vejle, Kolding og Fredericia.

Der eksisterer allerede et sundhedshus i Fredericia centrum med en lang række sundhedstilbud.



Fredericia Kommune

Praktiserende læger: **12**

- heraf lukket for tilgang: **5**

Psykologer: **11**

Psykiater: **1**

Kilde: sundhed.dk



Korskærparken



Korskærparken

Beboere: **1.858**

Kilde: Liste over forebyggelsesområder pr. 01.12.23

Boliger: **894**

- fordelt på 1-5V familieboliger

Almene boligafdelinger: **5**

- fordelt mellem Boligkontoret Fredericia og boli.nu

Kilde: LBF Stamdata

Sundhedstilstanden blandt almene beboere i Fredericia Kommune:

Type 2 diabetes: **10%**

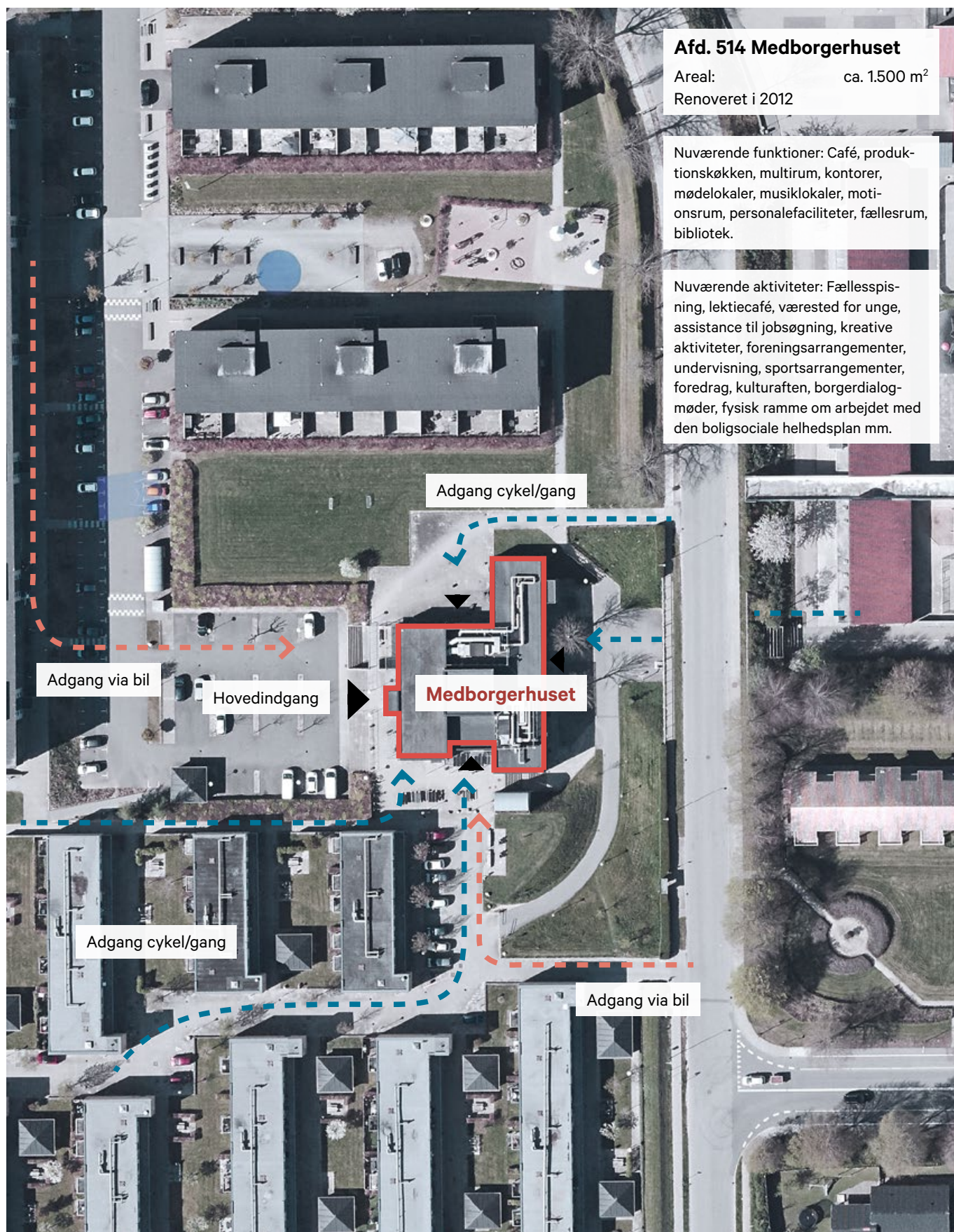
KOL: **8%**

Angst: **5%**

Depression: **7%**

Kilde: BL-analyse, Sygdomsbyrden blandt de almene beboere, 2024.

Medborgerhuset i Korskærparken



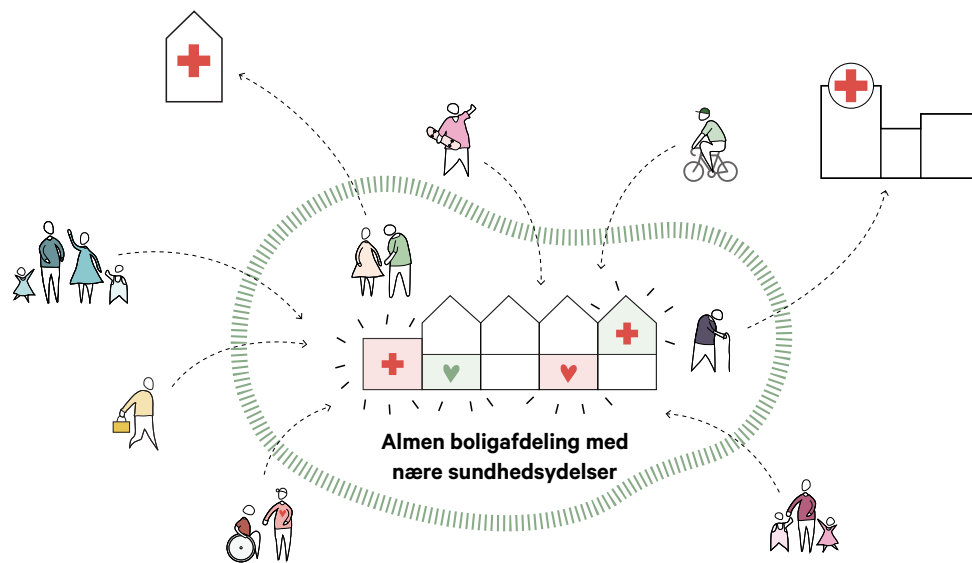
Fokus: nyt lokalt sundhedshus og udvidet rolle til ejendomsfunktionæren

Korskærparken rummer en høj andel af Fredericias udsatte og plejekrævende borgere, der kræver ekstra hjælp og støtte. Samtidigt oplever netop disse borgere sundhedsydelser placeret centralt i byen som værende fjernt fra deres daglige gang, som ofte er i og omkring boligområdet.

Borgerne har dog allerede et sted, hvor de mødes med andre og få social opbakning og hjælp, nemlig i deres fælleshus kaldet Medborgerhuset.

Det er oplagt at supplere det i forvejen velfungerende mødested med sundhedsfremmende tiltag. Herudover arbejdes med potentialerne i den rolle, som ejendomsfunktionærene allerede har i dag, hvor de har tæt kontakt og nyder stor tillid hos mange beboere og uformelt giver en hjælpende hånd.

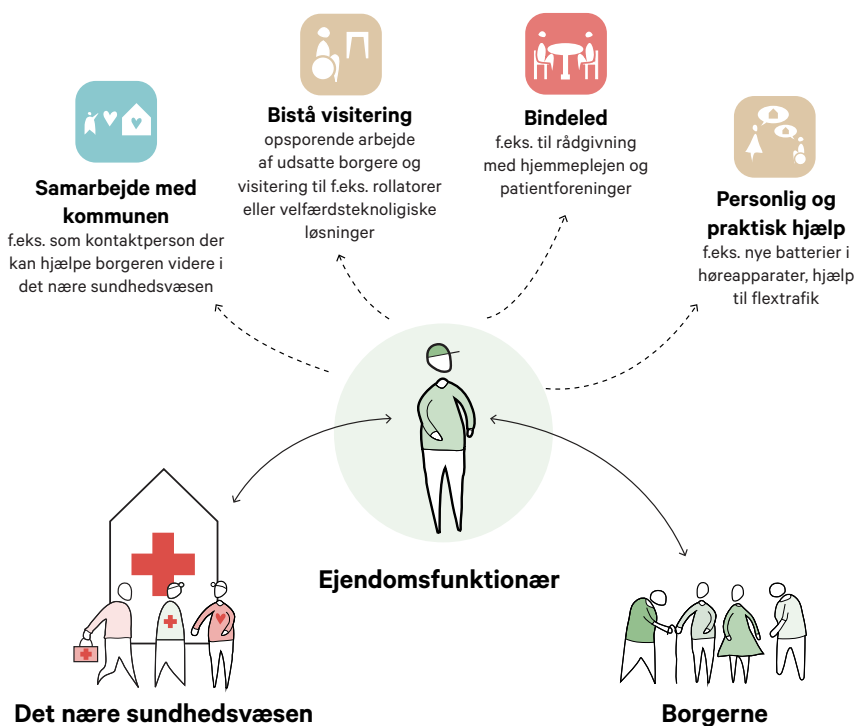
Det kan udvides til et formelt samarbejde mellem kommune og boligorganisation, hvor ejendomsfunktionærene tager sig af udvalgte praktiske opgaver. Heri indgår også overvejelser om efteruddannelse m.v.



Fokus: nyt lokalt sundhedshus og udvidet rolle til ejendomsfunktionæren

Der findes 5.700 ejendomsfunktionærer (viceværter), der er i daglig kontakt med tusindvis af mennesker.

Ejendomsfunktionærerne indtager mange roller i dag, hvor der er perspektiver i at bygge videre på mellem kommuner og boligorganisationer.



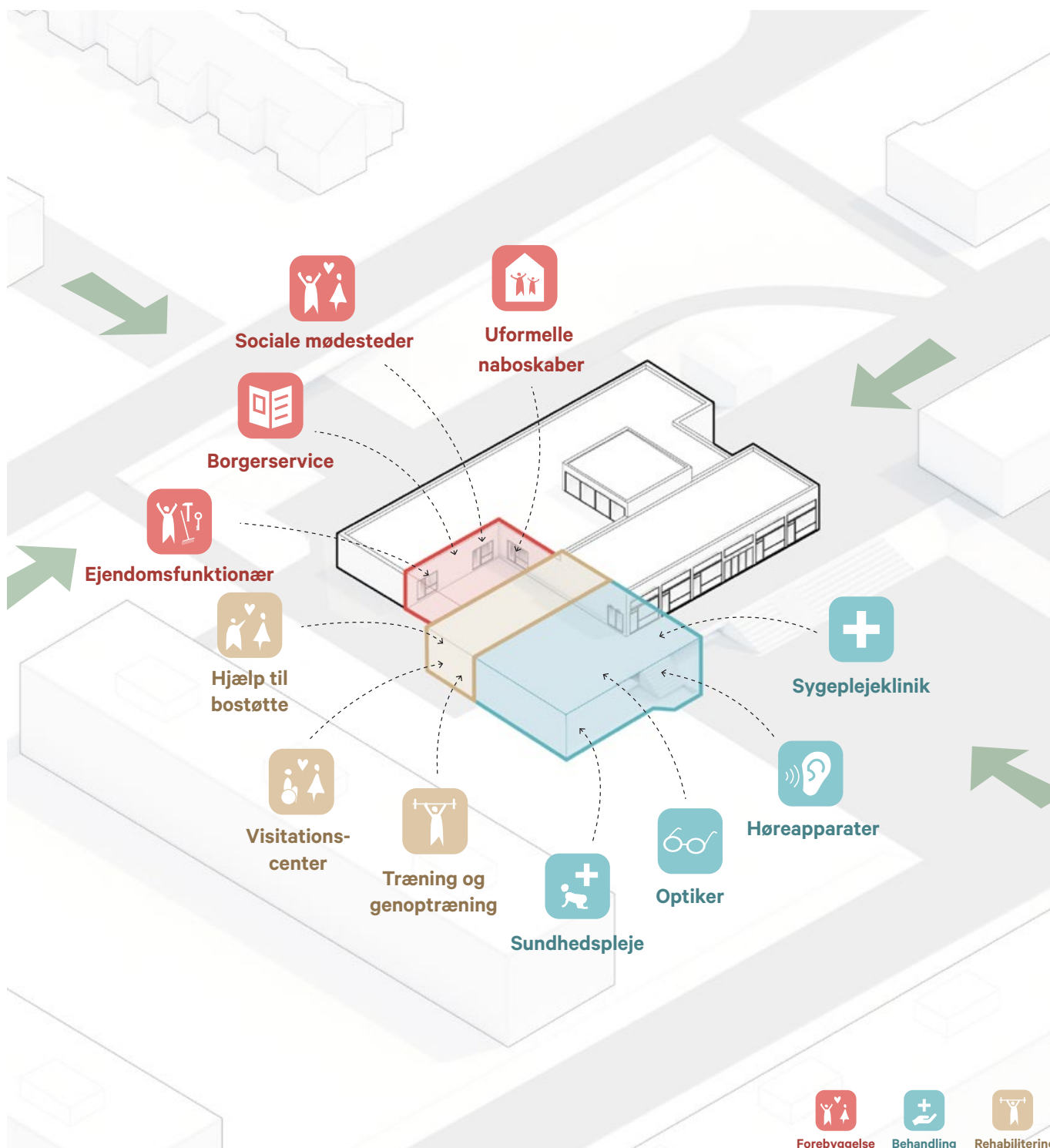
Nære sundhedsydelse i tilbygningen

En tilføjelse af sundhedsfremmende tiltag i Korskærparken vil kræve en tilbygning til det eksisterende medborgerhus.

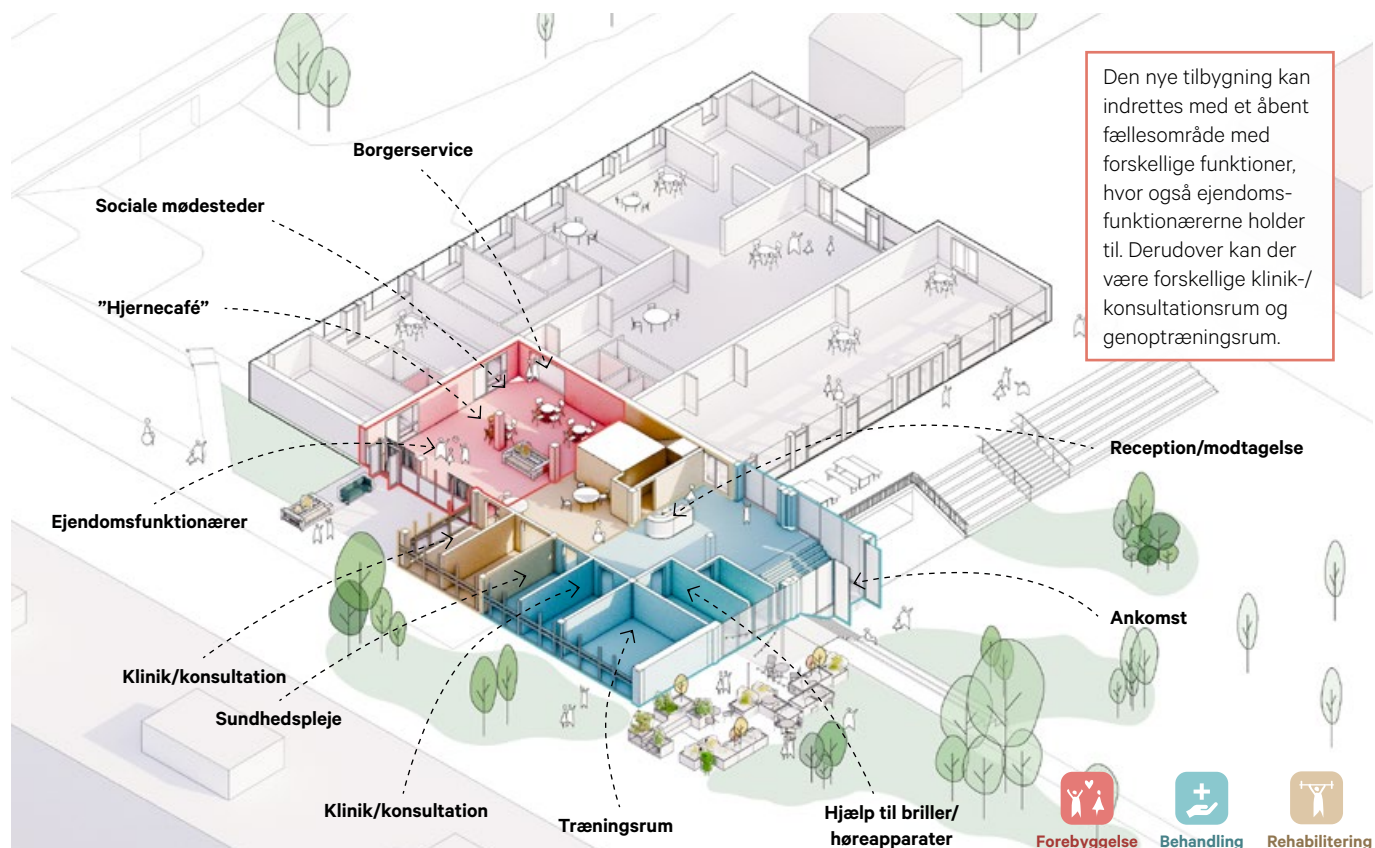
Fælleshuset kan have en bred vifte af tilbud såsom mobile konsultationsklinikker både til fremskudte sundhedsindsatser, f.eks. jordmødreindsatser, genoptræningsfaciliteter, hjælp til opsporing af livsstilsygdomme som diabetes, fremvisning af velfærdsteknologi samt praktisk hjælp til både høreapparater og briller.

Velfærdsteknologien vil i de kommende år fylde mere og mere som en del af den borgernære indsats. Dette vil også kræve digitale løsninger, som ikke alle borgere er trykke ved fra start.

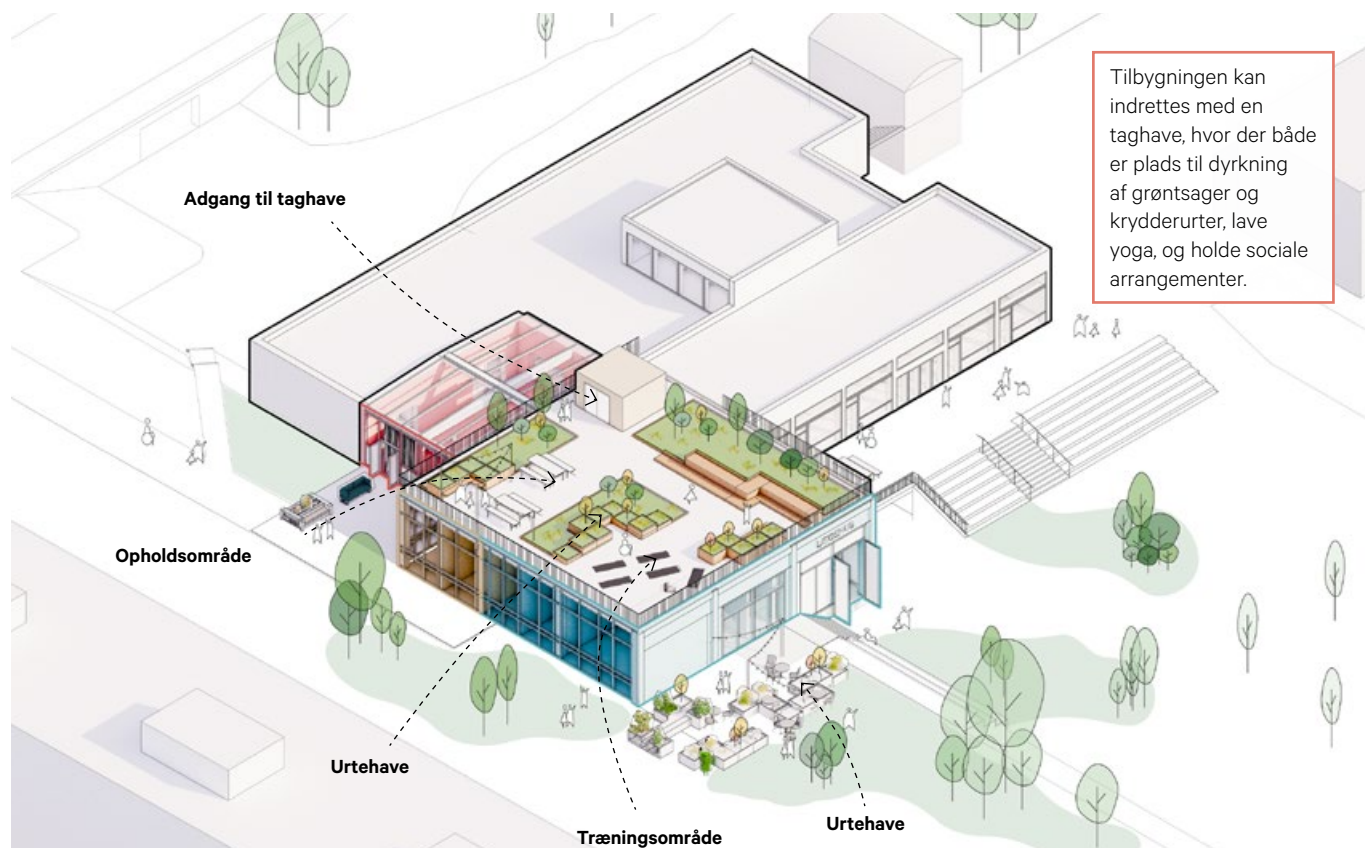
Her kan ejendomsfunktionærerne og sundhedshuset få en nøglerolle i både at stille de nødvendige faciliteter til rådighed, samt viceværthjælp til at logge på og indberette til disse teknologiske velfærdsløsninger.



Nyt sundhedshus og mødested



Nyt sundhedshus og mødested





CENTER FOR GENOPTRÆNING

Torsdags Træning
Senior
Yoga
IDAG 13 - 15

Fremtidens nære sundhedsydelse i den almene boligsektor





NORD[•]
architects