

Statistik januar 2009



STATISTIK JANUAR 2009

Alment byggeri med støttetilsagn i 2008	Side 3
Landsforeningens medlemsstatistik for 2008.....	Side 11
Struktur og aktivitet i 2005 og 2008.....	Side 38
Ledige almene lejligheder 2004-2008	Side 41

ALMENT BYGGERI MED STØTTETILSAGN I 2008

Forord

De efterfølgende tabeller er udarbejdet på grundlag af data fra Landsbyggefondens. Kun byggerier, hvis anskaffelsessummer er fastsat på grundlag af bindende pristilbud (skema B-priser/sager med status 60 i BOSSINF-STB), som er godkendt af kommunerne i 2008, indgår i statistikken.

Oplysningerne om almene familieboliger behandles principielt i fire grupper: enfamiliehuse i hovedstadsregionen, etagelejligheder i hovedstadsregionen, enfamiliehuse i det øvrige land og etagelejligheder i det øvrige land, mens oplysningerne om ældre- og ungdomsboligbyggeriet blot er opdelt på Region Hovedstaden og det øvrige land. Baggrunden herfor er at undgå, at forskelle i byggeudgifter imellem disse grupper i kombination med en uensartet mængdemæssig udvikling i grupperne skal give et forkert indtryk af udviklingen i byggeudgifter fra en periode til en anden. Af samme årsag er tabellerne over anskaffelsessummerne udarbejdet alene på grundlag af rent nybyggeri. Fortætninger, ombygninger og køb er således udeladt. Det må dog understreges, at der stadig er væsentlige prisforskelle inden for de to geografiske områder, Region Hovedstaden og det øvrige land, som materialet her er opdelt i, og at der er langt flere kvalitetsforskelle end den ene mellem etagelejligheder og enfamiliehuse, som der alene er taget hensyn til. Angivelsen af byggeudgifter pr. m² bruttoetageareal må derfor ikke forlede til en opfattelse af større ensartethed i

målegrundlaget, end der faktisk er til stede. Hvad en m² bruttoetageareal af bolig indeholder, kan variere meget fra projekt til projekt - som følge af bl.a. forskelle i materialekvaliteter, arbejds-kvaliteter, lejlighedsudstyr, varierende størrelse af altaner, kældre, parkeringsanlæg og andre fællesanlæg m.m. - og det kan begrunde væsentlig prisforskelle. Ændringer i byggeudgifterne f.eks. fra et år til det næste kan derfor ikke tages som udtryk alene for prisændringer. Rene prisændringer illustreres - så nært man nu kan komme det - gennem det af Danmarks Statistik beregnede reguleringsindeks for boligbyggeri.

Det skal understreges, at omstående prisoplysninger, da de bygger på fast pris og tid-ordningen (jf. By og Boligministeriets cirkulære af 10. oktober 1991 om pris og tid på bygge- og anlægsarbejder, med senere tillæg), indeholder tillæg for den skønnede prisudvikling fra tilbuds-dagen til 1 år senere. De kan derfor ikke umiddelbart sammenlignes med byggepriser for samtidigt byggeri opgjort efter dagspriser til efterfølgende regulering for prisstigninger.

Endvidere bemærkes, at integrerede afdelinger (alment byggeri sammenbygget med ungdoms eller ældreboliger), kombinationer af ny- og ombygninger samt bebyggelser, der består af såvel etage- som tæt-lave boliger, er udeladt, da det ud fra datamaterialet ikke er muligt at opdele disse byggerier i de anvendte kategorier.

Materialiets omfang

Tabel 1.1. Antal almene familieboliger med støttetilsagn og godkendte priser i 2008 fordelt på tæt-lavt, etage- og blandet etage- og tæt-lavt byggeri, samt på Region Hovedstaden¹⁾ og det øvrige land.

1. Halvår 2008		Antal lejligheder		%
Tæt-lavt byggeri i Region Hovedstaden	20	7,2%		
Tæt-lavt byggeri i det øvrige land	123	44,6%		
Etagebyggeri i Region Hovedstaden	13	4,7%		
Etagebyggeri i det øvrige land	98	35,5%		
Blandet byggeri i Region Hovedstaden	22	8,0%		
Blandet byggeri i det øvrige land	0	0,0%		
Tilsammen	276	100,0%		

2. Halvår 2008		Antal lejligheder		%
Tæt-lavt byggeri i Region Hovedstaden	0	0,0%		
Tæt-lavt byggeri i det øvrige land	143	46,3%		
Etagebyggeri i Region Hovedstaden	0	0,0%		
Etagebyggeri i det øvrige land	52	16,8%		
Blandet byggeri i Region Hovedstaden	0	0,0%		
Blandet byggeri i det øvrige land	114	36,9%		
Tilsammen	309	100,0%		

Hele året 2008		Antal lejligheder		%
Tæt-lavt byggeri i Region Hovedstaden	20	3,4%		
Tæt-lavt byggeri i det øvrige land	266	45,5%		
Etagebyggeri i Region Hovedstaden	13	2,2%		
Etagebyggeri i det øvrige land	150	25,6%		
Blandet byggeri i Region Hovedstaden	22	3,8%		
Blandet byggeri i det øvrige land	114	19,5%		
Tilsammen	585	100,0%		

Tabel 1.2. Antal almene ældreboliger, hvor de almennyttige boligselskaber er bygherre, med støttetilsagn og godkendte priser i 2008 fordelt på tæt-lavt, etage- og blandet etage- og tæt-lavt byggeri, samt på Region Hovedstaden¹⁾ og det øvrige land.

Hele året 2008		Antal lejligheder		%
Tæt-lavt byggeri i Region Hovedstaden	42	4,2%		
Tæt-lavt byggeri i det øvrige land	277	27,7%		
Etagebyggeri i Region Hovedstaden	264	26,4%		
Etagebyggeri i det øvrige land	161	16,1%		
Blandet byggeri i Region Hovedstaden	125	12,5%		
Blandet byggeri i det øvrige land	131	13,1%		
Tilsammen	1000	100,0%		

Tabel 1.3. Antal almene ungdomsboliger med støttetilsagn og godkendte priser i 2008 fordelt på tæt-lavt, etage- og blandet etage- og lavt-tæt byggeri samt på Region Hovedstaden¹⁾ og det øvrige land.

Hele året 2008		Antal lejligheder		%
Tæt-lavt byggeri i Region Hovedstaden	0	0,0%		
Tæt-lavt byggeri i det øvrige land	0	0,0%		
Etagebyggeri i Region Hovedstaden	0	0,0%		
Etagebyggeri i det øvrige land	110	100,0%		
Blandet byggeri i Region Hovedstaden	0	0,0%		
Blandet byggeri i det øvrige land	0	0,0%		
Tilsammen	110	100,0%		

1) Region Hovedstaden er eksklusiv Bornholm kommune

Materialiets sammensætning

Tabel 2.1. Lejlighedernes størrelse målt i antal beboelsesrum i alment byggeri med støttetilsagn og godkendte priser i 2008.

	Lejligheder med antal rum				I alt
	1	2	3	4 el. fl.	
Tæt- lavt byggeri					
Region Hovedstaden ¹⁾					
Antal lejligheder	-	-	12	8	20
Procentfordeling	0%	0%	60%	40%	100%
Det øvrige land					
Antal lejligheder	-	25	132	109	266
Procentfordeling	0%	9%	50%	41%	100%
Hele landet					
Antal lejligheder	-	25	144	117	286
Procentfordeling	0%	9%	50%	41%	100%
Etagebyggeri					
Region Hovedstaden ¹⁾					
Antal lejligheder	-	4	9	-	13
Procentfordeling	0%	31%	69%	0%	100%
Det øvrige land					
Antal lejligheder	1	79	70	-	150
Procentfordeling	1%	53%	47%	0%	100%
Hele landet					
Antal lejligheder	1	83	79	-	163
Procentfordeling	1%	51%	48%	0%	100%
Blandet byggeri					
Region Hovedstaden					
Antal lejligheder	-	-	14	8	22
Procentfordeling	0%	0%	64%	36%	100%
Det øvrige land					
Antal lejligheder	4	56	46	8	114
Procentfordeling	4%	49%	40%	7%	100%
Hele landet					
Antal lejligheder	4	56	60	16	136
Procentfordeling	3%	41%	44%	12%	100%

1) Region Hovedstaden er eksklusiv Bornholm kommune

Tabel 2.1. Fortsat

	Lejligheder med antal rum				I alt
	1	2	3	4 el. fl.	
Familieboliger i alt					
Region Hovedstaden ¹⁾	-	4	35	16	55
Det øvrige land	5	160	248	117	530
Hele landet	5	164	283	133	585
Procentfordeling	1%	28%	48%	23%	100%
Ældreboliger					
Region Hovedstaden ¹⁾					
Antal lejligheder	224	194	13	-	431
Procentfordeling	52%	45%	3%	0%	100%
Det øvrige land					
Antal lejligheder	35	522	12	-	569
Procentfordeling	6%	92%	2%	0%	100%
Hele landet					
Antal lejligheder	259	716	25	-	1.000
Procentfordeling	26%	72%	3%	0%	100%
Ungdomsboliger					
Region Hovedstaden ¹⁾					
Antal lejligheder	Ingen byggerier				
Procentfordeling					
Det øvrige land					
Antal lejligheder	101	9	-	-	110
Procentfordeling	92%	8%	0%	0%	100%
Hele landet					
Antal lejligheder	101	9	-	-	110
Procentfordeling	92%	8%	0%	0%	100%
Samtlige lejligheder					
Region Hovedstaden ¹⁾					
Antal lejligheder	224	198	48	16	486
Procentfordeling	46%	41%	10%	3%	100%
Det øvrige land					
Antal lejligheder	141	691	260	117	1.209
Procentfordeling	12%	57%	22%	10%	100%
Hele landet					
Antal lejligheder	365	889	308	133	1.695
Procentfordeling	22%	52%	18%	8%	100%

Tabel 2.2. Lejlighedernes gennemsnitlige størrelse målt i m² bruttoetageareal i alment byggeri med støttetilsagn og godkendte priser i 2008.

	Lejligheder med antal rum				I alt
	1	2	3	4 el. fl.	
Familieboliger					
Tæt- lavt byggeri					
Region Hovedstaden ¹⁾	-	-	92	107	98
Det øvrige land	-	80	94	108	99
Hele landet	-	80	94	108	99
Etagebyggeri					
Region Hovedstaden ¹⁾	-	100	95	-	96
Det øvrige land	42	89	94	-	91
Hele landet	42	89	94	-	91
Blandet byggeri					
Region Hovedstaden	-	-	85	104	92
Det øvrige land	53	71	90	109	81
Hele landet	53	71	88	107	83
Samtlige familieboliger					
Region Hovedstaden ¹⁾	-	100	90	105	95
Det øvrige land	50	81	93	108	93
Hele landet	50	82	93	108	93
Ældreboliger					
Region Hovedstaden ¹⁾	62	70	87	-	66
Det øvrige land	49	74	83	-	72
Hele landet	61	73	85	-	70
Ungdomsboliger					
Region Hovedstaden ¹⁾	-	-	-	-	-
Det øvrige land	38	47	-	-	39
Hele landet	38	47	-	-	39

1) Region Hovedstaden er eksklusiv Bornholm kommune

Anskaffelsessummer

Tablet 3.1. Anskaffelsessummen opdelt på hovedbestanddele pr. m² bruttoetageareal for almene familieboliger med støttetilsagn og godkendte priser i 2008.

	Hovedstadsregionen		Det øvrige land	
	Tæt-lavt byggeri	Etagebyggeri	Tæt-lavt byggeri	Etagebyggeri
Gennemsnitlig lejlighedsstørrelse ¹⁾	-	-	98	89
Forventet byggetid, måneder	-	-	9	15
Grundkøbesum, kr./m ²	-	-	1.460	2.009
Modningsudgifter, kr./m ²	-	-	1.476	1.082
Grundudgifter i alt, kr./m ²	-	-	2.936	3.091
Håndværkerudgifter, kr./m ²	-	-	10.852	10.401
Omkostninger, kr./m ²	-	-	2.493	2.083
Anlægsudgifter i alt, kr./m²	-	-	16.281	15.575
Grundudgifter	-	-	18,0%	19,8%
Håndværkerudgifter	-	-	66,7%	66,8%
Omkostninger	-	-	15,3%	13,4%
Anlægsudgifter	-	-	100,0%	100,0%
Bruttoetageareal m ²	-	-	27.504	15.428
Antal byggerier	-	-	17	10
Antal lejligheder ¹⁾	-	-	281	174

¹⁾ Antallet af lejligheder og deres gennemsnitlige størrelse varierer fra de foregående tabeller, da der i denne tabel kun indgår nybyggeri. Ombygninger, fortætninger og køb indgår således ikke her. Endvidere omhandler tabel 3.1 kun rene familieboligbyggerier. Der er ikke vist data for Region Hovedstaden, da der kun har været 1 byggeri.

Tablet 3.2. Anskaffelsessummen opdelt på hovedbestanddele pr. m² bruttoetageareal for almene ældreboliger med støttetilsagn og godkendte priser i 2008.

	Region Hovedstaden	Det øvrige land
	Gennemsnitlig lejlighedsstørrelse ¹⁾	68
Byggetid, måneder	15	23
Grundkøbesum, kr./m ²	4.836	1.775
Modningsudgifter, kr./m ²	1.111	2.582
Grundudgifter i alt, kr./m ²	5.947	4.358
Håndværkerudgifter, kr./m ²	13.546	12.411
Omkostninger, kr./m ²	3.321	2.395
Anlægsudgifter i alt, kr./m²	22.814	19.164
Grundudgifter	26,1%	22,7%
Håndværkerudgifter, boliger	59,4%	64,8%
Omkostninger	14,6%	12,5%
Anlægsudgifter	100,0%	100,0%
Bruttoetageareal m ²	38.574	57.148
Antal byggerier	8	23
Antal lejligheder ¹⁾	569	795

¹⁾ Antallet af lejligheder og deres gennemsnitlige størrelse varierer fra de foregående tabeller, da der i denne tabel kun indgår nybyggeri. Ombygninger, fortætninger og køb indgår således ikke her. Endvidere omhandler tabel 3.2 kun rene ældreboligbyggerier.

Table 3.3. Anskaffelsessummen opdelt på hovedbestanddele pr. m² bruttoetageareal for almene ungdomsboliger med støttetilsagn og godkendte priser i 2008.

	Region Hovedstaden	Det øvrige land
Gennemsnitlig lejlighedsstørrelse	-	36
Byggetid, måneder	-	12,5
Grundkøbesum, kr./m ²	-	1.414
Modningsudgifter, kr./m ²	-	1.272
Grundudgifter i alt, kr./m ²	-	2.686
Håndværkerudgifter, kr./m ²	-	11.192
Omkostninger, kr./m ²	-	2.346
Anlægsudgifter i alt, kr./m²	-	16.224
Grundudgifter	-	16,6%
Håndværkerudgifter, boliger	-	69,0%
Omkostninger	-	14,5%
Anlægsudgifter	-	100,0%
Bruttoetageareal m ²	-	1.644
Antal byggerier	-	2
Antal lejligheder ¹⁾	-	46

1) Antallet af lejligheder og deres gennemsnitlige størrelse varierer fra de foregående tabeller da der i denne tabel kun indgår nybyggeri. Ombygninger, fortætninger og køb indgår således ikke her. Endvidere omhandler tabel 3.3 kun rene ungdomsboligbyggerier. Der har ikke været byggeri af rene ungdomsboliger i Region Hovedstaden

Tabel 4. Nogle hovedresultater for familieboliger sammenlignet med tidligere år.

		1999	2000	2001	2002	2003	2004	2005	2006	2007	2008
Endelige priser		1.580	1.309	1.925	4.189	3.212	2.332	989	727	576	585
Heraf											
I Region Hovedstaden ¹⁾	%	11	12	11	13	22	27	22	8	22	9
I det øvrige land	%	89	88	89	87	78	73	78	92	78	91
I tæt-lavt byggeri	%	67	63	56	54	43	35	57	50	80	49
I etagebyggeri	%	33	2	34	39	40	50	38	50	20	28
I blandet byggeri	%	-	35	10	7	17	15	4	-	-	23
Lejligheder med 1 og 2 rum	%	34	34	38	35	33	36	29	25	34	29
Lejligheder med 3 rum	%	50	55	52	49	49	49	56	63	45	48
Lejligheder med 4 ell. fl. rum	%	16	11	10	17	18	16	15	12	21	23
Familieboligernes bruttoetageareal, gennemsnit	m ²	84	84	83	85	85	86	86	87	89	93
Anskaffelsessummer											
Etagebyggeri											
I Region Hovedstaden ¹⁾	kr. pr. m ²	11.374	-	15.272	15.307	16.585	17.785	16.990	17.444	-	-
I det øvrige land	kr. pr. m ²	9.712	-	11.647	12.762	13.435	13.809	13.849	15.001	14.653	15.575
Tæt-lavt byggeri											
I Region Hovedstaden ¹⁾	kr. pr. m ²	13.105	16.831	13.788	15.047	16.365	17.287	17.831	19.957	17.900	-
I det øvrige land	kr. pr. m ²	9.338	12.012	11.911	12.539	12.618	13.317	11.303	14.349	16.314	16.281

1) Region Hovedstaden er eksklusiv Bornholm kommune

Tabel 5. Bruttoarealets fordeling efter anlægsudgifter i almene familieboliger med støttetilsagn og godkendte priser i 2008

Anlægsudgifter	
kr./m ² bruttoetageareal	Procent etageareal
-11.000	0%
11001-12000	0%
12001-13000	0%
13001-14000	2%
14001-15000	4%
15001-16000	20%
16001-17000	1%
17001-18000	7%
18001-19000	30%
19001-	35%
I alt	100%

LANDSFORENINGENS MEDLEMSSTATISTIK FOR 2008

Kreds 1

	Antal Lejligheder i brug 1/1 2009										Enkeltværelser i brug 1/1 2009	Fuldførte lejligheder i 2008	Under opførelse 1/1 2009	Antal kredsdelegerede	
	I alt	Efter boligtype					Efter byggeriets art		Ungdom	Etage					Enfam.huse
		Familie	Ældre	Ungdom	Etage	Enfam.huse									
Københavns Kommune	11.716	11.239	361	116	10.657	1.059	25	-	-	-	-	-	-	-	48
Arbejdernes Andels-Boligforening	-	-	-	-	-	-	-	-	-	-	-	-	-	-	2
BoligButikken for Hovedstadsområdet	7.056	6.383	539	134	6.742	314	11	-	-	-	-	-	-	-	30
Boligforeningen 3B	222	222	-	-	222	-	-	-	-	-	-	-	-	-	2
Boligforeningen for Hospitals-sygeplejersker i København	-	-	-	-	-	-	-	-	-	-	-	-	-	-	2
Boligkontoret Danmark	8.210	7.157	981	72	8.082	128	100	-	-	-	-	-	-	-	34
Boligselskabet AKB, København	114	77	-	37	88	26	-	-	-	-	-	-	-	-	2
Boligselskabet Amagerbo	42	26	12	4	42	-	-	-	-	-	-	-	-	-	2
Boligselskabet BSB København	65	65	-	-	65	-	-	-	-	-	-	-	-	-	2
Boligselskabet Hareskovgård	238	238	-	-	176	62	-	-	-	-	-	-	-	-	2
Boligselskabet Hjem	256	203	53	-	256	-	-	-	-	-	-	-	-	-	2
Boligselskabet Kærbo	242	242	-	-	242	-	-	-	-	-	-	-	-	-	2
Brumleby Almene Andelsboligforening	-	-	-	-	-	-	-	-	-	-	-	-	-	-	2
Byfornyelse Danmark s.m.b.a.	371	370	-	1	371	-	-	-	-	-	-	-	-	-	2
Danske Funktionærers Boligselskab	429	33	-	396	166	263	40	-	-	-	-	-	-	-	2
De Unges Almene Boligselskab	-	-	-	-	-	-	-	-	-	-	-	-	-	-	2
De Vanføres Boligselskab	527	456	45	26	337	190	-	-	-	-	-	-	-	-	4
De Vanføres Boligselskab for Københavns Kommune	3.996	3.660	210	126	3.854	142	121	-	-	-	-	-	-	-	18
Den Almennyttige Andelsboligforening Vibø	143	143	-	-	143	-	-	-	-	-	-	-	-	-	2
Den Selvejende Institution Solgaven	11.739	10.387	901	451	11.352	387	79	-	-	-	-	-	-	-	48
FSBbolig	781	769	-	12	726	55	-	-	-	-	-	-	-	-	4
Hovedstadens almennyttige Boligselskab	815	813	-	2	815	-	-	-	-	-	-	-	-	-	4
Hovedstadens almennyttige Boligselskab II	-	-	-	-	-	-	-	-	-	-	-	-	-	-	2
KAB	717	693	24	-	717	-	-	-	-	-	-	-	-	-	4
Kommunefunktionærernes Boligforening	240	-	240	-	240	-	-	-	-	-	-	-	-	-	2
Københavns Ældreboligselskab	-	-	-	-	-	-	-	-	-	-	-	-	-	-	2
Lejerbo	5.283	4.133	723	427	4.720	563	-	-	-	-	-	-	-	-	22
Lejerbo, København	651	651	-	-	651	-	-	-	-	-	-	-	-	-	4
Postfunktionærernes Andelsboligforening	8.586	7.594	900	92	7.689	897	-	-	-	-	-	-	-	-	36
Samvirkende Boligselskaber	656	636	20	-	644	12	-	-	-	-	-	-	-	-	4
Smedenes Andelsboligforening	-	-	-	-	-	-	-	-	-	-	-	-	-	-	-

a: Forretningfører- eller administrationsvirksomhed

*: Afdeling af boligorganisation, der er hjemmehørende i en anden kommune

	Antal Lejligheder i brug 1/1 2009										Enkeltværelser i brug 1/1 2009	Fuldførte lejligheder i 2008	Under opførelse 1/1 2009	Antal kredsdelegerede
	I alt	Efter boligtype				Efter byggeriets art	Etage	Efter familietype		Enfam.huse				
		Familie	Ældre	Ungdom										
Spørvejsfunktionærernes Boligforening	117	117	-	-	-	117	-	-	-	-	-	-	-	2
Statsbanepersonalets Andelsboligforening	204	204	-	-	-	188	-	-	-	16	-	-	-	2
Frederiksberg Kommune														
Boligselskabet AKB, Frederiksberg s.m.b.a.	645	595	50	-	-	645	-	-	-	-	-	-	-	4
Boligselskabet for handicappede i Frederiksberg Kommune	63	63	-	-	-	63	-	-	-	-	-	-	-	2
DAB	-	-	-	-	-	-	-	-	-	-	-	-	-	2
Danske Funktionærers Boligselskab	91	91	-	-	-	91	-	-	-	-	-	-	-	2
De Unges Almene Boligselskab	264	-	116	148	5	190	74	-	-	-	-	-	-	2
Frederiksberg almennyttige Boligselskab	130	125	-	5	130	130	-	-	-	-	-	-	-	2
Frederiksberg Forenede Boligselskaber	2.094	2.038	-	56	2.086	2.086	8	-	-	22	-	-	-	10
Lejerbo, Frederiksberg	1.087	978	106	3	1.087	1.087	-	-	-	-	-	-	-	6
1. Kreds i alt 37 medlemmer	67.790	60.401	5.281	2.108	63.594	4.196	398	607	328	-	-	-	-	328
Kreds 2														
Furesø Kommune														
Boligselskabet Farumsødal	662	423	199	40	47	615	-	-	-	-	-	-	-	4
Boligselskabet Borgerbo-Værløse	169	169	-	-	151	18	-	-	-	-	-	-	-	2
Furesø Boligselskab	2.004	1.951	-	53	2.004	-	-	-	-	-	-	-	-	10
Hareskov-Værløse Andelsboligforening	462	389	10	63	74	388	-	-	-	-	-	-	-	2
Lejerbo, Farum	195	180	-	15	122	73	-	-	-	-	-	-	-	2
Værløse almennyttige Boligselskab	1.220	1.163	35	22	719	501	-	-	-	8	-	-	-	6
Allerød Kommune														
Allerød almennyttige Boligselskab	383	328	36	19	347	36	-	-	-	-	-	-	-	2
Andelsboligselskabet Lundegård	70	66	-	4	-	70	-	-	-	-	-	-	-	2
Lejerbo, Allerød	110	97	-	13	-	110	-	-	-	-	-	-	-	2
Lillerød Boligforening	903	846	7	50	637	266	-	-	-	-	-	-	-	4
Lynge Uggeløse Boligforening	125	120	-	5	-	125	-	-	-	-	-	-	-	2
Fredensborg Kommune														
Asminderød Boligselskab	387	359	8	20	8	379	5	-	-	-	-	-	-	2
Boligforeningen 3B	611	521	-	90	611	-	11	-	-	-	-	-	-	4
Boligselskabet Borgerbo Humlebæk	160	160	-	-	88	72	-	-	-	-	-	-	-	2
Boligselskabet BSB Fredensborg-Humlebæk	103	103	-	-	-	103	-	-	-	-	-	-	-	2

a: Forretningsfører- eller administrationsvirksomhed

*: Afdeling af boligorganisation, der er hjemmehørende i en anden kommune

	Antal Lejligheder i brug 1/1 2009										Enkeltværrelser i brug 1/1 2009	Fuldførte lejligheder i 2008	Under opførelse 1/1 2009	Antal kredsedelegerede
	I alt	Efter boligtype			Efter byggeriets art	Etage	Ungdom	Efter familietype		Enfam.huse				
		Familie	Ældre											
Den Almene Boligforening Jellerødparken	41	41	-	-	-	-	-	-	41	-	-	-	-	2
Den Almennyttige Andelsboligforening Vibø	738	738	-	-	738	-	-	-	-	14	-	-	-	4
Fredensborg Boligselskab	597	536	61	-	-	-	-	597	30	-	8	-	-	4
Fredensborg-Humblebæk Ældreboligselskab	71	-	71	-	41	-	-	30	125	-	-	-	-	2
Hejrevangens Boligselskab	245	233	12	-	120	-	-	125	717	-	-	-	-	2
Humblebæk Boligselskab	1.013	985	18	10	296	10	-	717	141	-	-	-	-	6
Lejerbo, Fredensborg-Humblebæk	189	61	128	-	48	-	-	141	-	-	-	-	-	2
Helsingør Kommune														
Andelsboligforeningen Kingo	979	961	18	-	551	-	-	428	-	-	-	-	-	4
Andelsboligforeningen Røntofte	109	109	-	-	12	-	-	97	-	-	-	-	-	2
Boligselskabet af 1961 i Tikøb	291	174	117	-	172	-	-	119	-	-	-	-	-	2
Boligselskabet Teglværksgården	935	878	20	37	252	37	-	683	-	-	-	-	-	4
De Unges Almene Boligselskab	100	-	-	100	-	100	-	100	-	-	-	-	-	2
DVB Helsingør	107	107	-	-	36	-	-	71	-	-	-	-	-	2
Espergærde Andelsboligforening	824	774	50	-	490	-	-	334	-	-	-	-	-	4
Helsingør Boligselskab	4.774	4.575	170	29	4.161	29	-	613	-	-	-	-	179	20
Lejerbo, Helsingør	106	93	13	-	37	-	-	69	-	-	-	-	-	2
Marienlyst Boligselskab	43	43	-	-	43	-	-	-	-	-	-	-	-	2
Sigurd Schytz Kollegiet	42	42	-	-	42	-	-	-	-	-	-	-	-	2
Hillerød Kommune														
Boligselskabet AKB, Nordsjælland	220	106	114	-	98	-	-	122	-	-	26	-	-	2
Boligselskabet Nordsjælland	1.056	819	134	103	699	103	-	357	-	-	33	-	-	6
Boligselskabet Vibø Skævinge Kommune s.m.b.a.	115	65	41	9	-	9	-	115	-	-	-	-	-	2
De Unges Almene Boligselskab	100	-	-	100	-	100	-	100	-	-	-	-	-	2
Frederiksborg Boligselskab	200	152	48	-	150	-	-	50	-	-	-	-	-	2
Frederiksborg Andelsboligforening	349	343	-	6	286	6	-	63	-	-	-	-	-	2
Hillerød almennyttige Boligselskab	804	804	-	-	529	-	-	275	-	16	-	-	-	4
Hillerød Boligselskab	204	202	-	2	174	2	-	30	-	-	-	-	-	2
Lejerbo, Frederiksborg	766	695	49	22	621	22	-	145	-	-	-	-	-	4
Hørsholm Kommune														
Andelsboligforeningen Hørsholm Karlebo	1.030	1.006	-	24	265	24	-	765	-	-	-	-	-	6
Danske Funktionærers Boligselskab	30	30	-	-	-	-	-	30	-	-	-	-	-	2
Hørsholm Andelsboligforening	49	49	-	-	49	-	-	-	-	-	-	-	-	2

a: Forretningsfører- eller administrationsvirksomhed

*: Afdeling af boligorganisation, der er hjemmehørende i en anden kommune

	Antal Lejligheder i brug 1/1 2009							Enkeltværelser i brug 1/1 2009	Fuldførte lejligheder i 2008	Under opførelse 1/1 2009	Antal kredsdelegerede
	I alt	Efter boligtype			Efter byggeriets art		Enfam.huse				
		Familie	Ældre	Ungdom	Etage						
Rudersdal Kommune											
Andelsboligforeningen Kunstnerbyen	16	16	-	-	-	-	16	-	-	-	2
Birkerød almennyttige Boligselskab	435	435	-	-	-	282	153	12	-	-	2
Boligselskabet Birkebo	1.021	1.005	-	16	-	574	447	31	-	-	6
Boligselskabet BSB Søllerød	76	76	-	-	-	76	-	-	-	-	2
De Unges Almene Boligselskab	42	-	-	42	-	-	42	-	-	-	2
Den almene Andelsboligforening Eskemosepark	248	248	-	-	-	248	-	-	-	-	2
Gl. Holte Boligselskab	629	557	72	-	-	404	225	-	-	-	4
Lejerbo, Rudersdal	704	672	32	-	-	658	46	-	-	-	4
Søllerød almene Boligselskab	679	673	-	6	-	202	477	-	-	-	4
Søllerød Kommunes Sociale Boligselskab	214	136	78	-	-	158	56	-	-	-	2
Egedal Kommune											
De Vanføres Boligselskab, Stenløse	62	55	-	7	-	-	62	-	-	-	2
De Vanføres Boligselskab, Ølstykke	46	46	-	-	-	43	3	-	-	-	2
Egedal Boligselskab	189	189	-	-	-	-	189	-	-	-	2
Ledøje-Smørum almennyttige Boligselskab	190	150	10	30	-	-	190	-	-	-	2
Stenløse-Ølstykke Boligforening	923	875	-	48	-	57	866	87	-	-	4
Ølstykke almennyttige Boligselskab	249	101	118	30	-	40	209	-	-	-	2
Frederikssund Kommune											
Boligselskabet Rosenvænget	882	842	16	24	-	429	453	18	-	-	4
Danske Funktionærers Boligselskab	339	262	42	35	-	19	320	-	-	-	2
Frederikssund Boligselskab	197	156	34	7	-	156	41	-	-	-	2
Frederikssund Andelsboligforening	951	935	-	16	-	766	185	12	-	-	4
Hornshærreds almennyttige Boligselskab	121	79	42	-	-	-	121	-	-	-	2
Jægerspris Boligselskab	420	310	28	82	-	72	348	-	-	-	2
Lejerbo, Slangerup	96	96	-	-	-	-	96	-	-	-	2
Oppesundby Boligselskab	8	8	-	-	-	-	8	-	-	-	2
Skibby Boligforening	55	55	-	-	-	-	55	-	-	-	2
Slangerup almennyttige Andelsboligforening	154	154	-	-	-	-	154	-	-	-	2
Greve Kommune											
Boligselskabet af 1961 i Greve	1.206	1.104	82	20	-	1.154	52	-	-	-	6
Greve Boligselskab	2.289	2.128	110	51	-	691	1.598	3	-	-	10
Greve Ældreboligselskab	108	-	108	-	-	-	108	-	-	-	2

a: Forretningsfører- eller administrationsvirksomhed

*: Afdeling af boligorganisation, der er hjemmehørende i en anden kommune

	Antal Lejligheder i brug 1/1 2009										Enkeltværelser i brug 1/1 2009	Fuldførte lejligheder i 2008	Under opførelse 1/1 2009	Antal kredsedelegerede
	I alt	Efter boligtype			Efter byggeriets art	Etage	Ungdom	Efter familietype		Enfam.huse				
		Familie	Ældre											
Sydskystens Boligselskab	1.530	1.435	8	87	403					1.127	6	-	-	8
Vridsløselille Andelsboligforening	674	561	-	113	-					674	-	-	-	4
Køge Kommune														
Boligforeningen Møllevænget	42	42	-	-	42					-	-	-	-	2
Boligselskabet Tinggården Herfølge	162	162	-	-	-					162	30	-	-	2
Boligselskabet Toftebo	15	15	-	-	-					15	-	-	-	2
De Unges Almene Boligselskab	36	-	-	36	36					-	-	-	-	2
Den Selvejende Byggevirksomhed for Herfølge	50	50	-	-	-					50	-	-	-	2
Køge almennyttige Boligselskab	3.040	3.014	-	26	1.951					1.089	54	-	-	14
Køge Boligforening af 1943	36	36	-	-	24					12	-	-	-	2
Køge Boligselskab	1.546	1.499	14	33	980					566	26	-	-	8
Lejerbo, Køge	671	580	-	91	423					248	-	-	-	4
Skovbo almene Ældreboliger	161	-	161	-	-					161	-	-	-	2
Skovbo Boligselskab	134	124	-	10	28					106	-	-	-	2
Halsnæs Kommune														
Boligselskabet af 1940 i Frederiksværk	614	604	-	10	340					274	-	-	-	4
Hundested almennyttige Boligselskab	558	518	36	4	407					151	4	-	-	4
Hundested Ældreboligselskab	31	9	22	-	-					31	-	-	-	2
Kregme-Vinderød Boligselskab	323	276	47	-	-					323	-	-	-	2
Lejerbo, Frederiksværk	644	644	-	-	509					135	1	-	-	4
Ølsted Andelsboligforening	198	146	43	9	-					198	-	-	-	2
Roskilde Kommune														
Boligselskabet Sjælland	9.796	8.672	144	980	6.436					3.360	38	-	-	40
De Unges Almene Boligselskab	213	-	-	213	213					-	102	-	-	2
Fjordbo	297	267	-	30	19					278	8	-	-	2
Roskilde Nord Boligselskab	267	222	17	28	-					267	-	-	-	2
Solrød Kommune														
Karlstrup Boligselskab	60	52	-	8	-					60	-	-	-	2
Solrød Boligselskab	441	431	-	10	298					143	12	-	-	2
Villabyernes Boligselskab i Solrød Kommune	563	563	-	-	563					-	-	-	-	4

a: Forretningsfører- eller administrationsvirksomhed

*: Afdeling af boligorganisation, der er hjemmehørende i en anden kommune

	Antal Lejligheder i brug 1/1 2009										Enkeltværelser i brug 1/1 2009	Fuldførte lejligheder i 2008	Under opførelse 1/1 2009	Antal kredsdelegerede	
	I alt	Efter boligtype			Efter byggeriets art			Etage	Ungdom	Enfam.huse					
		Familie	Ældre		Familie	Enfam.huse	Enfam.huse								
Gribskov Kommune															
Boligselskabet af 1961 i Helsingø	429	125	266	38	30	399	-	-	-	-	-	-	-	-	2
Boligselskabet Vibo, Gribskov Kommune	382	284	82	16	57	325	11	57	-	-	-	-	-	-	2
Postfunktionærernes Andelsboligforening	47	41	-	6	-	47	-	-	-	-	-	-	-	-	2
*															
Lejre Kommune															
Hvalsø Boligselskab	391	350	21	20	92	299	6	-	-	-	-	-	-	-	2
Lejre-Bramsnæs almennyttige Boligselskab	240	202	34	4	-	240	-	-	-	-	-	-	-	-	2
Bornholms Kommune															
Bo42	774	746	-	28	538	236	3	-	-	-	-	-	-	-	4
Bornholms almene selvejende byggevirksomhed	550	489	27	34	24	526	-	-	-	-	-	-	-	-	4
Det Almennyttige Boligselskab Nexø	341	269	15	57	6	335	-	-	-	-	-	-	-	-	2
DVB Parken	187	100	87	-	110	77	-	-	-	-	-	-	-	-	2
Knudsker Boligselskab	287	268	19	-	41	246	-	-	-	-	-	-	-	-	2
Lejerbo, Bornholm	228	177	40	11	123	105	-	-	-	-	-	-	-	-	2
Svaneke Boligforening	83	78	-	5	34	49	-	-	-	-	-	-	-	-	2
2. Kreds i alt 101 medlemmer	62.281	55.910	3.214	3.157	34.474	27.807	518	204	179	392					
Kreds 3															
Middelfart Kommune															
Bo Godt Ejby	391	328	51	12	60	331	-	-	-	-	-	-	-	-	2
Boligselskabet af 1945 i Strib	106	97	7	2	12	94	-	-	-	-	-	-	-	-	2
Middelfart Andelsboligforening	350	345	-	5	237	113	-	-	-	-	-	-	-	-	2
Middelfart Boligselskab	899	769	47	83	334	565	-	-	-	33	-	-	-	-	4
Nørre Aaby Andelsboligforening af 1946	307	302	-	5	138	169	-	-	-	-	-	-	-	-	2
Assens Kommune															
Boligselskabet BSB Assens	103	65	25	13	-	103	-	-	-	-	-	-	-	-	2
Boligselskabet BSB Glamsbjerg	126	58	56	12	-	126	-	-	-	-	-	-	-	-	2
Boligselskabet Vissenbjerg	241	169	61	11	21	220	-	-	-	-	-	-	-	-	2
Gartnervængets Boligselskab	48	32	10	6	9	39	-	-	-	-	-	-	-	-	2
Haarby Boligselskab	114	114	-	-	-	114	-	-	-	-	-	-	-	-	2
Tommerup Andelsboligforening	151	143	8	-	17	134	-	-	-	-	-	-	-	-	2

a: Forretningsfører- eller administrationsvirksomhed

*: Afdeling af boligorganisation, der er hjemmehørende i en anden kommune

	Antal Lejligheder i brug 1/1 2009										Enkeltværrelser i brug 1/1 2009	Fuldførte lejligheder i 2008	Under opførelse 1/1 2009	Antal kredsdelegerede
	I alt	Efter boligtype			Efter byggeriets art			Ungdom	Etage	Enfam.huse				
		Familie	Ældre											
Vissenbjerg Sogns Andelsboligforening	118	111	-	7	-	118					-	-	-	2
Aarup Boligselskab	228	223	-	5	62	166					-	-	-	2
Faaborg-Midtfyn Kommune														
Boligforeningen Faaborg-Midtfyn	564	444	106	14	160	404					-	-	-	4
Boligselskabet BSB Ringe	401	188	190	23	76	325					-	-	-	2
Boligselskabet BSB Årslev	163	140	23	-	-	163					-	-	-	2
Faaborg Boligforening	401	393	-	8	80	321					-	-	-	2
Faaborg Ældreboligselskab	377	103	274	-	26	351					-	-	-	2
Ringe Boligselskab	82	82	-	-	42	40					-	-	-	2
Kerteminde Kommune														
Arbejdernes Boligselskab Kerteminde	40	40	-	-	-	40					-	-	-	2
Boligforeningen Grønløkken	636	549	57	30	237	399					-	28	-	4
Boligselskabet BSB Munkebo	192	171	12	9	14	178					-	-	-	2
Kerteminde Boligselskab	22	22	-	-	-	22					-	-	-	2
Nyborg Kommune														
Andelsboligforeningen Holmegården	905	831	63	11	348	557					-	-	-	4
Andelsboligforeningen Sprotøften	771	630	131	10	424	347					-	-	-	4
Boligselskabet BSB Ørbæk	176	72	92	12	12	164					-	-	-	2
Danske Funktionærers Boligselskab	16	-	16	-	-	16					-	-	-	2
De Vanføres Boligorganisation, Fyn-Langeland	98	98	-	-	-	98					-	-	-	2
Lejerbo, Nyborg	330	330	-	-	174	156					-	-	-	2
Ullerslev Boligselskab	184	114	62	8	-	184					-	14	-	2
Odense Kommune														
Andelsboligforeningen Østerbo	309	279	-	30	160	149					-	-	-	2
Andelsboligforeningen Hedelundparken	57	57	-	-	-	57					-	-	-	2
Andelsboligforeningen Samvirke	277	268	-	9	146	131					-	-	-	2
Arbejdernes Boligforening	1.640	1.437	-	203	1.105	535					-	-	-	8
Boligforeningen Højstrup	4.681	4.357	117	207	2.616	2.065					-	-	16	20
Boligforeningen Kristiansdal	2.972	2.495	257	220	1.396	1.576					18	-	-	12
Borgernes Boligselskab	411	377	34	-	377	34					-	-	-	2
Dalum Bygge- og Boligforening	48	48	-	-	-	48					-	-	-	2
Det Selvejende Boligselskab Folkebo	354	354	-	-	-	354					-	-	-	2

a: Forretningsfører- eller administrationsvirksomhed

*: Afdeling af boligorganisation, der er hjemmehørende i en anden kommune

	Antal Lejligheder i brug 1/1 2009							Enkeltværelser i brug 1/1 2009	Fuldførte lejligheder i 2008	Under opførelse 1/1 2009	Antal kredsdelegerede
	I alt	Efter boligtype			Efter byggeriets art	Etage	Enfam.huse				
		Familie	Ældre	Ungdom							
Fyns almennyttige Boligselskab	8.087	7.407	181	499	4.660	3.427	-	52	-	34	
Kollegieboligselskabet	493	-	-	493	396	97	642	-	-	4	
Næsby Boligselskab	948	677	164	107	439	509	-	-	-	4	
Odense Andelsboligforening	5.003	4.610	249	144	2.351	2.652	-	-	-	22	
Odense Social-Filantropiske Boligselskab	767	767	-	-	696	71	-	-	-	4	
Pårup Andelsboligforening	99	75	24	-	75	24	-	-	-	2	
Smede- og Maskinarbejdernes Andelsboligforening	100	100	-	-	100	-	-	-	-	2	
Socialt Boligbyggeri i Odense	135	135	-	-	120	15	-	-	-	2	
Svendborg Kommune											
Andelsboligforeningen i Bregninge	20	20	-	-	-	20	-	-	-	2	
Boligselskabet BSB Egebjerg	183	94	75	14	-	183	-	-	-	2	
Boligselskabet BSB Gudme	235	99	126	10	61	174	-	-	-	2	
Boligselskabet BSB Svendborg	1.323	1.139	172	12	1.039	284	10	20	-	6	
Den selvej. almene Boligorg. Cama-Kollegierne Svendborg	460	-	-	460	304	156	-	-	-	2	
Svendborg Boligselskab af 16. januar 1945	46	46	-	-	-	46	-	-	-	2	
Svendborg Andels-Boligforening	2.163	1.927	236	-	1.456	707	90	-	-	10	
Nordfyns Kommune											
Bogense Andelsboligforening	327	292	30	5	106	221	-	-	-	2	
Boligselskabet BSB Bogense	10	10	-	-	-	10	-	-	-	2	
Boligselskabet BSB Otterup	50	18	32	-	-	50	-	-	-	2	
Boligselskabet BSB Sønderø	179	71	72	36	3	176	-	-	-	2	
Lejerbo, Bogense	35	35	-	-	35	-	-	-	-	2	
Langeland Kommune											
Boligselskabet Langeland	646	520	98	28	78	568	-	-	-	4	
Ærø Kommune											
Boligselskabet BSB Ærøskøbing	54	54	-	-	-	54	-	-	-	2	
Det Ærøske Boligselskab	353	74	204	75	158	195	-	32	-	2	
Ærøskøbing Andelsboligforening	12	12	-	-	-	12	-	-	-	2	
3. Kreds i alt 62 medlemmer	41.017	34.817	3.362	2.838	20.360	20.657	760	179	16	242	

a: Forretningsfører- eller administrationsvirksomhed

*: Afdeling af boligorganisation, der er hjemmehørende i en anden kommune

Kreds 4

	Antal Lejligheder i brug 1/1 2009										Enkeltværelser i brug 1/1 2009	Fuldførte lejligheder i 2008	Under opførelse 1/1 2009	Antal kredsdelegerede
	I alt	Efter boligtype			Efter byggeriets art			Ungdom	Etage	Enfam.huse				
		Familie	Ældre											
Brønderslev Kommune														
Boligforeningen Fredensbo	574	512	56	6	365	209	-	30	-	4				
Boligforeningen P.M.	1.041	939	102	-	701	340	-	-	-	6				
Boligselskabet Østvendssyl	577	465	99	13	167	410	-	-	20	4				
Dronninglund Boligforening	24	24	-	-	24	-	-	-	-	2				
Frederikshavn Kommune														
Boligforeningen af 1952	203	147	56	-	26	177	-	-	-	2				
Boligforeningen Neptun	449	394	55	-	42	407	-	-	-	2				
Boligforeningen Vesterport	2.320	2.029	291	-	1.328	992	-	32	40	10				
Frederikshavn Boligforening	3.190	2.839	275	76	1.675	1.515	-	-	-	14				
Grenen Boligforening af 1946	392	392	-	-	164	228	-	-	-	2				
Lejerbo, Frederikshavn	22	22	-	-	-	22	-	-	-	2				
Skagen Boligforening	388	388	-	-	284	104	-	-	-	2				
Vesthimmerlands Kommune														
A/B Midtford	41	35	-	6	41	-	-	-	-	2				
Boligforeningen Nørrevang	312	278	24	10	126	186	-	-	-	2				
Farsø Boligselskab	185	173	6	6	57	128	-	-	-	2				
Løgstør Boligforening af 1943	384	364	-	20	258	126	-	-	-	2				
Aars Boligforening	663	624	-	39	381	282	-	74	-	4				
Rebild Kommune														
Lejerbo, Skørping	90	70	20	-	52	38	-	-	-	2				
Skørping Boligselskab	96	89	-	7	10	86	-	-	-	2				
Støvring Boligselskab	45	45	-	-	35	10	-	-	-	2				
Jammerbugt Kommune														
Boligselskabet BSB Aabybro	400	178	172	50	68	332	-	-	-	2				
Fjerritslev Boligforening	293	231	25	37	67	226	-	-	12	2				
Lejerbo, Jammerbugt	200	167	17	16	14	186	-	-	-	2				
Aalborg Kommune														
Andelsboligforeningen Grønnevænget	39	39	-	-	-	39	-	-	-	2				
Andelsboligforeningen Østergaarden	30	30	-	-	30	-	-	-	-	2				
Boligforeningen af 1944	680	676	-	4	557	123	-	-	-	4				

a: Forretningsfører- eller administrationsvirksomhed

*: Afdeling af boligorganisation, der er hjemmehørende i en anden kommune

	Antal Lejligheder i brug 1/1 2009							Enkeltværelser i brug 1/1 2009	Fuldførte lejligheder i 2008	Under opførelse 1/1 2009	Antal kredsdelegerede
	I alt	Efter boligtype			Efter byggeriets art	Etage	Enfam.huse				
		Familie	Ældre	Ungdom							
Boligforeningen Bakkebo	180	180	-	-	144	36	9	-	-	2	
Boligforeningen Bygebo	68	68	-	-	68	-	-	-	-	2	
Boligforeningen Enggården	370	252	109	9	133	237	-	-	18	2	
Boligforeningen Fjordblink	1.758	1.505	114	139	1.314	444	29	-	-	8	
Boligforeningen Vanggården	1.985	1.858	75	52	1.703	282	-	-	-	8	
Boligselskabet af 1951	1.039	1.003	-	36	739	300	-	-	8	6	
Boligselskabet Cimbria	1.343	1.157	30	156	903	440	-	-	12	6	
Boligselskabet Limfjorden	1.430	1.024	200	206	833	597	20	-	-	6	
Boligselskabet NordBo	613	433	160	20	459	154	-	-	-	4	
Boligselskabet Østparken	2.322	2.087	199	36	2.322	-	12	-	-	10	
Boligselskabet Aalborglund	163	163	-	-	-	163	-	-	-	2	
Hals Boligforening	347	267	76	4	25	322	-	-	30	2	
Hasseris Boligselskab	1.590	1.347	233	10	1.310	280	-	-	-	8	
Himmerland Andelsboligforening	5.124	4.686	121	317	3.131	1.993	-	-	30	22	
Lejerbo, Ålborg	1.353	1.065	210	78	677	676	-	-	-	6	
Lejerbo, Sejflod	221	183	20	18	20	201	-	-	-	2	
Liselund Plejeboliger	49	-	49	-	-	49	-	-	-	2	
Liselund Ældreboliger	22	-	22	-	-	22	-	-	-	2	
Nørre Uttrup Andelsboligselskab	23	23	-	-	-	23	-	-	-	2	
Nørresundby Boligselskab	2.100	1.556	327	217	1.266	834	-	28	-	10	
PLUS BOLIG a.m.b.a.	-	-	-	-	-	-	-	-	-	2	
Sundby-Hvorup Boligselskab	2.929	2.672	213	44	2.671	258	30	-	24	12	
Svenstrup Boligforening	35	35	-	-	-	35	-	-	-	2	
Vodskov Boligforening	12	12	-	-	-	12	-	-	-	2	
Ålborg Boligforening af 1941	80	80	-	-	80	-	-	-	-	2	
Aalborg Boligselskab af 1956	151	151	-	-	-	151	-	-	-	2	
Hjørring Kommune											
Boligforeningen AB	638	502	114	22	421	217	-	-	-	4	
Boligselskabet af 1964 i Hjørring Kommune	618	432	49	137	417	201	-	-	-	4	
Boligselskabet Nordjylland	1.715	1.519	138	58	133	1.582	-	-	-	8	
Boligselskabet Vesterlund	203	183	14	6	42	161	-	-	-	2	
Bygge- og Boligforeningen af 1938	625	606	10	9	391	234	-	-	-	4	
Hirtshals Boligforening	344	344	-	-	156	188	31	-	-	2	
Hirtshals Boligselskab	543	471	52	20	405	138	-	-	-	4	

a: Forretningsfører- eller administrationsvirksomhed

*: Afdeling af boligorganisation, der er hjemmehørende i en anden kommune

	Antal Lejligheder i brug 1/1 2009										Enkeltværelser i brug 1/1 2009	Fuldførte lejligheder i 2008	Under opførelse 1/1 2009	Antal Kredtsdelegerede	
	I alt	Efter boligtype			Etagel	Efter byggeriets art	Enfam.huse	Ungdom	Familie	Ældre					90
		74	638	504											
Hjørring Boligselskab	1.142	978	90	74	638	504	-	-	-	-	-	-	-	6	
Sindal Boligselskab	216	131	65	20	32	184	-	-	-	-	-	-	-	2	
4. Kreds i alt 60 medlemmer	43.989	38.123	3.888	1.978	26.905	17.084	131	180	194	252					
Kreds 5															
Århus Kommune															
AL2bolig	4.193	3.664	182	347	2.984	1.209	5	107	53	18					
ALBOA Almen Boligadministration	-	-	-	-	-	-	-	-	-	2					
Andelselskabet Boligkontoret Århus	-	-	-	-	-	-	-	-	-	2					
Arbejdernes Andels Boligforening	7.977	7.563	112	302	6.579	1.398	10	128	50	32					
Beder-Malling Boligforening	659	570	20	69	6	653	-	56	-	4					
Bo' 83	1.061	662	6	393	633	428	-	-	-	6					
Boligforeningen BO&LIV	111	111	-	-	111	-	-	-	-	2					
Boligforeningen Fagbo	1.598	1.360	10	228	1.076	522	37	-	-	8					
Boligforeningen Højbo	1.646	1.483	-	163	1.266	380	64	-	-	8					
Boligforeningen Ringgården	3.402	3.075	88	239	2.644	758	-	57	72	14					
Boligforeningen Statsbo	1.672	1.517	5	150	1.081	591	-	-	-	8					
Boligforeningen Vesterbo	2.706	2.533	-	173	2.435	271	6	-	-	12					
Boligforeningen Århus Omegn	2.817	2.698	35	84	2.423	394	28	-	-	12					
Boligforeningen af 10. marts 1943	1.164	1.054	12	98	410	754	28	-	-	6					
Boligselskabet Præstehaven	1.915	1.510	18	387	1.267	648	4	-	-	8					
Brabrand Boligforening	4.877	4.551	24	302	3.497	1.380	140	-	-	20					
Højbjerg Andelsboligforening	2.784	2.574	44	166	983	1.801	-	10	25	12					
Kollegiekontoret i Århus s.m.b.a.	1.380	-	-	1.380	820	560	567	76	-	8					
Lejerbo, Århus	287	275	-	12	156	131	-	-	-	2					
Murersvendenes Stiftelse og Enkekasse II	54	54	-	-	54	-	17	-	-	2					
Tilst Boligadministration a.m.b.a.	-	-	-	-	-	-	-	-	-	2					
Viby Andelsboligforening	3.888	3.676	22	190	2.782	1.106	151	14	47	16					
aarhusbolig	-	-	-	-	-	-	-	-	-	2					
5. Kreds i alt 23 medlemmer	44.191	38.930	578	4.683	31.207	12.984	1.057	448	259	206					

a: Forretningsfører- eller administrationsvirksomhed

*: Afdeling af boligorganisation, der er hjemmehørende i en anden kommune

Kreds 6

	Antal Lejligheder i brug 1/1 2009										Enkeltværelser i brug 1/1 2009	Fuldførte lejligheder i 2008	Under opførelse 1/1 2009	Antal kredsdelegerede	
	I alt	Efter boligtype					Efter byggeriets art	Etage	Ungdom	Familie					Ældre
		Familie	Ældre	Ungdom	Efter byggeriets art	Enfam.huse									
Herning Kommune															
Boligselskabet Fruehøjgaard	1.311	1.032	-	279	1.025	286	-	-	-	-	-	-	-	-	6
FællesBo	-	-	-	-	-	-	-	-	-	-	-	-	-	-	2
Herning Andelsboligforening	2.760	2.642	6	112	2.087	673	-	-	-	-	-	-	-	-	12
Herning Boligselskab s.m.b.a.	2.157	1.513	336	308	1.407	750	-	-	-	19	-	-	-	-	10
Lejerbo, Herning	847	723	12	112	286	561	-	-	-	-	-	-	-	-	4
Lejerbo, Trehøje	169	167	-	2	46	123	-	-	-	-	-	-	-	-	2
Tjørring Boligselskab	84	56	28	-	28	56	-	-	-	-	-	-	41	-	2
Holstebro Kommune															
Boligselskabet Holstebro	2.074	1.882	160	32	1.549	525	8	-	-	-	-	-	-	-	10
Boligselskabet Sct. Jørgen	2.090	1.593	274	223	1.752	338	244	-	-	4	-	-	-	-	10
Lejerbo, Holstebro	740	531	91	118	485	255	-	-	-	-	-	-	-	-	4
Ulfborg-Vemb Boligforening	305	283	-	22	81	224	-	-	-	-	-	-	-	-	2
Lemvig Kommune															
Boligselskabet af 1945	275	264	11	-	194	81	-	-	-	-	-	-	-	-	2
Lemvig Boligforening a.m.b.a.	332	309	19	4	282	50	-	-	-	-	-	-	-	-	2
Thyborøn Boligforening	24	24	-	-	24	-	-	-	-	-	-	-	-	-	2
Struer Kommune															
Arbejdernes Andelsboligforening	1.082	1.031	17	34	661	421	-	-	-	-	-	-	-	-	6
Lejerbo, Struer og Lemvig	220	187	8	25	141	79	2	-	-	-	-	-	-	-	2
Struer Boligselskab	534	530	-	4	365	169	-	-	-	6	-	-	-	-	4
Ikast-Brande Kommune															
Andelsboligforeningen Brande	223	219	-	4	126	97	-	-	-	-	-	-	-	-	2
Boligselskabet MidtVest	2.460	1.810	518	132	748	1.712	-	-	-	-	-	-	8	-	10
Ikast Andelsboligforening	805	772	-	33	573	232	-	-	-	-	-	-	-	-	4
Lejerbo, Brande	271	226	33	12	84	187	-	-	-	12	-	-	-	-	2
Nørre Snede Andelsboligforening	6	6	-	-	-	6	-	-	-	-	-	-	-	-	2
Ringkøbing-Skjern Kommune															
Lejerbo, Skjern	362	362	-	-	258	104	-	-	-	-	-	-	-	-	2
Ringkøbing Boligforening	1.288	1.035	186	67	418	870	-	-	-	-	-	-	-	-	6
Skjern Boligselskab af 1945	350	296	42	12	105	245	-	-	-	-	-	-	-	-	2

a: Forretningsfører- eller administrationsvirksomhed

*: Afdeling af boligorganisation, der er hjemmehørende i en anden kommune

	Antal Lejligheder i brug 1/1 2009										Enkeltvær- ser i brug 1/1 2009	Fuldførte lejligheder i 2008	Under opførelse 1/1 2009	Antal kreds- delegerede
	I alt	Efter boligtype			Efter byggeriets art		Ungdom	Etage	Enfam.huse					
		Familie	Ældre											
Tarm Boligforening	10	10	-	-	-	-	-	10	-	-	-	-	-	2
Tarm Boligselskab	220	176	44	-	58	-	162	-	-	-	-	-	-	2
Videbæk Boligforening	256	209	28	19	78	-	178	-	-	-	-	20	-	2
Ældreboligforeningen Søndermarken	35	-	35	-	-	-	35	-	-	-	-	-	-	2
Morsø Kommune														
Boligselskabet Nykøbing Mors	228	202	-	26	52	-	176	-	-	-	8	-	-	2
Nykøbing Mors Andelsboligforening	767	767	-	-	564	-	203	-	-	-	-	-	-	4
Skive Kommune														
Andelselskabet Boligkontoret Skive Salling Fjends	-	-	-	-	-	-	-	-	-	-	-	-	-	2
Arbejdernes Andelsboligforening, Skive	1.481	1.235	229	17	1.013	-	468	-	-	-	-	-	-	6
Boligselskabet SB	1.472	1.274	190	8	720	-	752	2	-	-	-	-	-	6
Højslev Boligselskab	103	91	12	-	6	-	97	-	-	-	-	-	-	2
Sallingund Boligselskab	164	139	-	25	58	-	106	-	-	-	-	-	-	2
Skive Boligselskab	160	137	-	23	-	-	160	-	-	-	-	-	-	2
Spøttrup Boligselskab	253	232	13	8	10	-	243	-	-	-	4	-	-	2
Thisted Kommune														
Bedsted Andelsboligforening	64	62	-	2	16	-	48	-	-	-	-	-	-	2
Hurup Boligselskab	200	173	20	7	96	-	104	-	-	-	-	-	-	2
Lejerbo, Thisted	476	376	88	12	79	-	397	-	-	-	-	-	-	2
Sjørring Boligforening	6	6	-	-	-	-	6	-	-	-	-	-	-	2
Thisted Bolig	1.284	1.189	16	79	927	-	357	-	-	-	-	-	-	6
Vestervig Boligselskab	41	41	-	-	9	-	32	-	-	-	-	-	-	2
Viborg Kommune														
Andelsboligforeningen Granly	181	181	-	-	-	-	181	-	-	-	-	-	-	2
Bjerringbro Boligselskab	94	60	3	31	35	-	59	-	-	-	-	-	-	2
Bjerringbro Andelsboligforening	380	332	-	48	141	-	239	-	-	-	-	-	-	2
Boligselskabet Karup	136	113	-	23	82	-	54	-	-	-	-	-	-	2
Boligselskabet Kølvrå	97	97	-	-	-	-	97	-	-	-	-	-	-	2
Boligselskabet Sct. Jørgen Viborg-Kjellerup	3.696	2.831	512	353	2.416	-	1.280	-	-	-	-	76	-	16
Boligselskabet Viborg	2.842	2.362	392	88	2.314	-	528	14	-	-	-	-	-	12
Boligselskabet Viborg Amt	418	404	-	14	60	-	358	-	-	-	7	-	-	2
Fjends Boligselskab	240	149	76	15	61	-	179	-	-	-	12	-	-	2

a: Forretningsfører- eller administrationsvirksomhed

*: Afdeling af boligorganisation, der er hjemmehørende i en anden kommune

	Antal Lejligheder i brug 1/1 2009										Enkeltværelser i brug 1/1 2009	Fuldførte lejligheder i 2008	Under opførelse 1/1 2009	Antal kredsdelegerede
	I alt	Efter boligtype			Efter byggeriets art		Ungdom	Etage	Enfam.huse					
		Familie	Ældre											
Lejerbo, Møldrup	118	100	-	18	-	118	-	-	-	-	-	-	-	2
Tjele Almene Boligorganisation	155	147	-	8	39	116	-	-	-	-	-	-	-	2
6. Kreds i alt 55 medlemmer	36.346	30.588	3.399	2.359	21.559	14.787					72	145	210	
Kreds 7														
Billund Kommune														
Billund Boligforening	839	777	-	62	60	779	25	-	-	-	-	-	-	4
Byggeföreningen af 1949	274	232	25	17	104	170	-	-	-	-	-	-	-	2
Grindsted Boligforening	1.025	870	116	39	620	405	-	-	-	-	-	-	-	6
Esbjerg Kommune														
Andels Bolig- og Byggeföreningen af 1932	2.531	2.515	-	16	1.987	544	-	-	-	-	-	-	-	12
Arbejdernes Boligforening	2.984	2.932	18	34	2.422	562	-	-	-	-	-	-	-	12
Boligforeningen Fremad	981	963	5	13	66	915	-	-	-	-	-	-	-	4
Boligforeningen Nybo	41	41	-	-	6	35	-	-	-	-	-	-	-	2
Boligforeningen Ungdomsbo	3.109	2.809	24	276	1.857	1.252	158	-	-	-	-	-	-	14
Boligselskabet BSB Esbjerg	171	171	-	-	171	-	13	-	-	-	-	-	-	2
Boligselskabet Ri-Bo	222	61	-	161	117	105	-	-	-	-	-	-	-	2
Bramming Boligforening	579	478	70	31	288	291	8	-	-	-	-	-	-	4
De Vanføres Boligselskab	177	177	-	-	120	57	-	-	-	-	-	-	-	2
De Vanføres Boligselskab, Ribe	330	184	146	-	43	287	-	-	-	-	23	-	-	2
Esbjerg almennyttige Boligselskab	2.294	2.218	-	76	1.173	1.121	-	-	-	-	-	-	-	10
Esbjerg Sociale Byggeselskab	77	77	-	-	-	77	-	-	-	-	-	-	-	2
Ribe Amts Boligselskab	928	874	16	38	104	824	-	-	-	-	-	-	-	4
Ribe Boligforening	620	603	-	17	155	465	25	-	-	-	-	-	-	4
Fanø Kommune														
Fanø Boligselskab	41	6	35	-	-	41	-	-	-	-	-	-	-	2
Varde Kommune														
Andelsboligforeningen Kongsgaard	623	563	-	60	312	311	-	-	-	-	-	-	-	4
Ansager Boligforening	75	72	-	3	8	67	-	-	-	-	-	-	-	2
Arbejdernes Andels-Boligforening	679	622	32	25	382	297	-	-	-	-	-	-	-	4
Blåvandshuk/Blaabjerg almennyttige Boligselskab	267	209	42	16	4	263	-	-	-	-	14	-	-	2
Boligforeningen Columbus	10	10	-	-	-	10	-	-	-	-	-	-	-	2

a: Forretningsfører- eller administrationsvirksomhed

*: Afdeling af boligorganisation, der er hjemmehørende i en anden kommune

	Antal Lejligheder i brug 1/1 2009										Enkeltværelser i brug 1/1 2009	Fuldførte lejligheder i 2008	Under opførelse 1/1 2009	Antal kredsledede
	I alt	Efter boligtype			Efter byggeriets art	Etage	Ungdom	Efter familietype		Enfam.huse				
		Familie	Ældre											
Boligselskabet BSB Ølgod	216	198	-	18	122	94	-	-	3	-	-	-	2	
Boligselskabet Carolineparken	195	-	195	-	-	195	-	-	39	-	-	-	2	
Skovlund Boligselskab	22	22	-	-	16	6	-	-	-	-	-	-	2	
Tistrup Boligforening	8	8	-	-	-	8	-	-	-	-	-	-	2	
Varde BSB	679	497	115	67	401	278	-	-	-	7	-	-	4	
Vejen Kommune														
A.B. Vejen Byggeselskab	769	661	22	86	24	745	-	-	-	-	-	-	4	
Boligselskabet Sct. Georgsparken i Brørup	22	22	-	-	6	16	-	-	-	-	-	-	2	
Brørup Boligforening	382	358	12	12	12	370	-	-	-	-	-	-	2	
De Vanføres Boligselskab, Rødding	23	21	-	2	-	23	-	-	-	-	-	-	2	
Holsted Boligforening	298	182	94	22	49	249	-	-	-	-	-	-	2	
Rødding Andelsboligforening	342	305	26	11	26	316	-	-	-	-	-	-	2	
Rødding Boligselskab	158	112	46	-	4	154	-	-	-	-	-	-	2	
Vejen Boligforening	780	727	33	20	352	428	-	-	-	9	-	-	4	
Fredericia Kommune														
Andelsboligforeningen Fredericia	1.457	1.405	35	17	1.179	278	2	-	-	-	-	-	6	
Andelsboligforeningen Fredericia	-	-	-	-	-	-	-	-	-	-	-	-	2	
Andelsboligforeningen Fredericia	505	496	-	9	359	146	30	-	-	-	-	-	4	
Arbejdernes Boligforening	90	90	-	-	90	-	-	-	-	-	-	-	2	
Boligselskabet BSB Erritso	219	135	84	-	158	61	-	-	24	-	-	-	2	
Boligselskabet Futura	2.072	1.985	26	61	1.609	463	17	-	-	-	-	-	10	
Boligselskabet LAB	643	635	-	8	457	186	-	-	-	-	-	-	4	
Selvbyggerbo	1.785	1.785	-	-	1.568	217	8	-	3	-	-	-	8	
Socialt Boligbyggeri i Fredericia														
Horsens Kommune														
Andelsboligforeningen Beringsgaard	918	837	59	22	866	52	-	-	-	-	-	-	4	
Andelsboligforeningen Odinsgård	1.671	1.448	174	49	1.379	292	-	-	-	-	-	-	8	
Andelsboligforeningen Torsted Vest	52	52	-	-	52	-	-	-	-	-	-	-	2	
Arbejdernes Andelsboligforening af 1938	1.412	1.167	192	53	1.256	156	-	-	-	-	-	-	6	
Domea Horsens	8	8	-	-	-	8	-	-	-	-	-	-	2	
Horsens Andelsboligforening af 1954	380	347	33	-	315	65	-	-	-	-	-	-	2	
Horsens Sociale Boligselskab	207	154	-	53	196	11	-	-	-	-	-	-	2	
Hærvejens Boligforening	251	170	63	18	75	176	-	-	-	-	-	-	2	
Lejerbo, Horsens	577	479	88	10	562	15	-	-	-	-	-	-	4	

a: Forretningsfører- eller administrationsvirksomhed

*: Afdeling af boligorganisation, der er hjemmehørende i en anden kommune

	Antal Lejligheder i brug 1/1 2009										Enkeltværelser i brug 1/1 2009	Fuldførte lejligheder i 2008	Under opførelse 1/1 2009	Antal kredsdelegerede
	I alt	Efter boligtype			Efter byggeriets art	Etagetage	Ungdom	Enfam.huse						
		Familie	Ældre											
Kolding Kommune														
Arbejdernes Andels-Boligforening	4.141	3.492	222	427	3.428	713	-	12	-	-	18	-	-	-
Boligselskabet BSB Lunderskov	154	85	69	-	-	154	-	-	-	-	2	-	-	-
Boligselskabet Flexbo Kolding	121	105	16	-	-	121	-	-	-	-	2	-	-	-
Boligselskabet Kolding	616	492	-	124	524	92	24	-	-	-	4	-	-	-
De Unges Almene Boligselskab	62	4	16	42	34	28	-	-	-	-	2	-	-	-
Den Almennyttige Andelsboligforening Grønnevangen	33	33	-	-	-	33	-	-	-	-	2	-	-	-
Lejerbo, Kolding	2.961	2.257	539	165	1.564	1.397	-	-	-	-	12	-	-	-
Lunderskov Boligforening	155	150	5	-	16	139	-	-	-	-	2	-	-	-
Tyrstrup Andelsboligforening af 1955	291	224	53	14	52	239	-	-	-	-	2	-	-	-
Vamdrup Boligselskab	246	242	-	4	142	104	-	-	-	-	2	-	-	-
Vejle Kommune														
Arbejdernes Andels-Boligforening	4.119	3.861	98	160	3.645	474	128	-	-	-	18	-	-	-
Boligforeningen Give	482	347	121	14	135	347	-	-	-	-	2	-	-	-
Boligforeningen Grejsdalen	30	30	-	-	-	30	-	-	-	-	2	-	-	-
Boligforeningen Østerbo	2.865	2.377	93	395	2.691	174	19	-	-	-	12	-	-	-
Boligselskabet BSB Børkop	485	356	109	20	94	391	-	-	-	-	2	-	-	-
Boligselskabet BSB Give	219	134	72	13	63	156	-	-	-	-	2	-	-	-
Boligselskabet BSB Vejle	338	281	14	43	279	59	-	-	-	-	2	-	-	-
De Vanføres Boligselskab, Vejle	81	81	-	-	-	81	-	-	-	-	2	-	-	-
Domea Egtved	431	324	86	21	-	431	-	-	-	-	2	-	-	-
Jelling Boligselskab	304	158	32	114	22	282	26	-	-	-	2	-	-	-
Lejerbo, Børkop	22	22	-	-	-	22	-	-	-	-	2	-	-	-
Lejerbo, Vejle	630	584	-	46	497	133	3	-	-	-	4	-	-	-
Hedensted Kommune														
Boligforeningen for Tørring og Omegn	116	116	-	-	-	116	-	-	-	-	2	-	-	-
Hedensted Andelsboligforening	22	22	-	-	22	-	-	-	-	-	2	-	-	-
Juelsminde Andelsboligforening af 1946	323	305	-	18	148	175	-	-	-	-	2	-	-	-
Juelsminde Boligselskab BSB	97	71	22	4	19	78	-	-	-	-	2	-	-	-
Lejerbo, Grejs	41	41	-	-	29	12	-	-	-	-	2	-	-	-
Tørring-Uldum BSB	54	54	-	-	28	26	-	-	-	-	2	-	-	-
Tørring-Uldum Ældreboligselskab	297	69	228	-	-	297	-	-	-	-	2	-	-	-
Østjysk Boligselskab af 1976	644	363	250	31	229	415	8	-	-	-	4	-	-	-
Kreds 7 i alt 83 medlemmer	55.398	48.450	3.871	3.077	34.793	20.605	510	118	230	324				

a: Forretningsfører- eller administrationsvirksomhed

*: Afdeling af boligorganisation, der er hjemmehørende i en anden kommune

Kreds 8

	Antal Lejligheder i brug 1/1 2009										Enkeltværelser i brug 1/1 2009	Fuldførte lejligheder i 2008	Under opførelse 1/1 2009	Antal kredsdelegerede
	I alt	Efter boligtype			Ungdom	Etage	Efter byggeriets art			Enkeltværelser i brug 1/1 2009				
		Familie	Ældre				Enfam.huse							
Haderslev Kommune														
Bevtoft Boligselskab	40	40	-	-	6	34	-	-	-	-	-	-	-	2
Boligselskabet af 1943 i Vojens	727	704	-	23	288	439	-	-	-	-	-	-	-	4
Boligselskabet Sydbo Haderslev	266	113	153	-	266	-	-	-	-	-	-	-	-	2
Gram Boligforening	238	224	14	-	28	210	-	-	-	-	-	-	-	2
Haderslev Andels Boligforening	1.922	1.806	64	52	1.337	585	12	-	-	-	-	-	-	8
Haderslev Boligselskab	1.284	965	130	189	1.049	235	-	-	-	-	-	-	-	6
Vojens Andelsboligforening	610	580	12	18	56	554	-	-	-	-	-	-	-	4
Vojens BSB	275	205	70	-	-	275	-	-	-	-	-	-	-	2
Sønderborg Kommune														
ASBO Augustenborg-Sydals Boligforening	589	499	65	25	119	470	-	-	-	-	-	-	-	4
Boligforeningen Søbo	1.006	946	60	-	872	134	-	-	-	-	-	-	-	6
Boligforeningen af 6/12-1942	1.540	1.365	105	70	793	747	2	-	-	-	-	-	-	8
Boligselskabet Danbo	1.522	1.404	98	20	980	542	-	-	-	-	-	-	-	8
Broager Andelsboligforening	293	254	8	31	53	240	-	-	-	-	11	-	-	2
Gråsten Andelsboligforening	692	600	86	6	298	394	-	-	-	-	-	-	-	4
Nordborg Andelsboligforening	724	724	-	-	22	702	-	-	-	-	-	-	-	4
Rinkenæs Andelsboligforening	32	32	-	-	-	32	-	-	-	-	-	-	-	2
Sønderborg Andelsboligforening	3.278	3.136	67	75	2.477	801	9	-	-	-	-	-	-	14
Tønder Kommune														
Boligselskabet BSB Løgumkloster	41	41	-	-	11	30	-	-	-	-	-	-	-	2
Højer Andelsboligforening	164	144	20	-	20	144	12	-	-	-	-	-	-	2
Løgumkloster Andelsboligforening	344	328	16	-	27	317	-	-	-	-	-	-	-	2
Rømø Boligselskab	31	31	-	-	-	31	-	-	-	-	-	-	-	2
Skærbæk Boligforening	313	242	71	-	59	254	-	-	-	-	-	-	-	2
Toftlund Andelsboligforening	260	222	22	16	52	208	-	-	-	-	-	-	-	2
Tønder Almennyttige Boligselskab	44	44	-	-	-	44	-	-	-	-	-	-	-	2
Tønder Andelsboligforening	852	814	38	-	294	558	-	-	-	-	-	-	-	4
Tønder Boligselskab	314	293	18	3	180	134	-	-	-	-	-	-	-	2
Aabenraa Kommune														
DA LBO a.m.b.a.	-	-	-	-	-	-	-	-	-	-	-	-	-	2
De Vanføres Boligselskab, Bov	50	32	18	-	-	50	-	-	-	-	-	-	-	2
De Vanføres Boligselskab, Røde Kro	72	62	10	-	13	59	-	-	-	-	-	-	-	2

a: Forretningsfører- eller administrationsvirksomhed

*: Afdeling af boligorganisation, der er hjemmehørende i en anden kommune

	Antal Lejligheder i brug 1/1 2009										Enkeltværelser i brug 1/1 2009	Fuldførte lejligheder i 2008	Under opførelse 1/1 2009	Antal kredsdelegerede	
	I alt	Efter boligtype					Efter byggeriets art	Etage	Ungdom	Enfam.huse					
		Familie	Ældre												
De Vanføres Boligselskab, Tinglev	24	24	-	-	-	15	9	-	-	-	2	-	-	2	
Domea Rødekro	295	273	18	4	-	-	295	-	-	-	2	-	-	2	
Kirsebærhavens Boligselskab	195	195	-	-	-	129	66	-	-	-	2	-	-	2	
Kolstrup Boligforening	1.306	1.177	80	49	-	989	317	36	-	-	6	-	-	6	
Lejerbo, Tinglev	113	107	6	-	-	46	67	-	-	-	2	-	-	2	
Padborg Boligforening af 1949	557	541	-	16	-	145	412	-	-	-	4	-	-	4	
Rødekro almennyttige Boligselskab	42	42	-	-	-	-	42	-	-	-	2	-	-	2	
Rødekro Andelsboligforening	347	329	8	10	-	5	342	-	-	-	2	-	-	2	
SALUS Boligadministration Amba	-	-	-	-	-	-	-	-	-	-	2	-	-	2	
Aabenraa Almene Boligselskab	1.117	1.017	22	78	-	89	1.028	-	-	-	6	-	-	6	
Aabenraa Nye Boligforening	24	24	-	-	-	24	-	-	-	-	2	-	-	2	
Aabenraa Andelsboligforening	1.416	1.321	39	56	-	856	560	-	-	-	6	-	-	6	
8. Kreds i alt 41 medlemmer	22.959	20.900	1.318	741	11.598	11.361	71	11	146	11	146	11	11	146	
Kreds 9															
Ballerup Kommune															
a	-	-	-	-	-	-	-	-	-	-	-	-	-	2	
*	23	23	-	-	-	-	23	-	-	-	2	-	-	2	
*	2.107	2.107	-	-	-	2.107	-	-	-	-	10	-	-	10	
	1.644	1.634	10	-	-	1.129	515	3	-	-	8	-	-	8	
	520	480	-	40	-	300	220	-	-	-	4	-	-	4	
	1.517	1.455	-	62	-	506	1.011	-	-	-	8	-	-	8	
*	435	403	10	22	-	22	413	-	-	-	2	-	-	2	
	544	544	-	-	-	496	48	-	-	-	4	-	-	4	
	3.627	3.352	223	52	-	3.450	177	-	-	-	16	-	-	16	
	72	72	-	-	-	72	-	-	-	-	2	-	-	2	
	14	14	-	-	-	-	14	-	-	-	2	-	-	2	
	792	741	14	37	-	602	190	-	-	-	4	-	-	4	
	693	693	-	-	-	693	-	-	-	-	4	-	-	4	
*	196	-	-	196	-	196	-	-	-	-	2	-	-	2	
Brøndby Kommune															
*	466	466	-	-	-	466	-	-	-	-	2	-	-	2	
	477	477	-	-	-	477	-	-	-	-	2	-	-	2	
	469	453	-	16	-	439	30	-	-	-	2	-	-	2	

a: Forretningsfører- eller administrationsvirksomhed

*: Afdeling af boligorganisation, der er hjemmehørende i en anden kommune

	Antal Lejligheder i brug 1/1 2009										Enkeltvær- ser i brug 1/1 2009	Fuldførte lejligheder i 2008	Under opførelse 1/1 2009	Antal kred- delegerede
	I alt	Efter boligtype			Efter byggeriets art			Ungdom	Etage	Enfam.huse				
		Familie	Ældre											
Brøndby Boligselskab	2.613	2.592	12	9	2.481	132					-	12	-	12
Brøndbyernes Andelsboligforening	589	589	-	-	494	95					-	-	-	4
Den selvejende institution Tranemosegård	3.192	3.192	-	-	3.027	165					5	-	-	14
Det Sociale Boligselskab Brøndbyparken	1.405	1.405	-	-	1.405	-					-	-	-	6
Lejerbo, Brøndby	559	556	3	-	309	250					-	-	-	4
Postfunktionærernes Andelsboligforening	562	554	8	-	418	144					4	22	3	4
Dragør Kommune														
Boligselskabet Strandparken	588	584	-	4	344	244					16	-	-	4
Dragør Andelsboligforening	262	262	-	-	262	-					-	-	-	2
Gentofte Kommune														
Boligorganisationen Munkegård	183	183	-	-	183	-					-	-	-	2
Danske Funktionærers Boligselskab	196	110	-	86	196	-					-	-	-	2
Gentofte almennyttige Boligselskab	455	291	164	-	273	182					-	-	-	2
Gentofte Ejendomselskab	311	311	-	-	281	30					-	-	-	2
Lejerbo, Gentofte	27	27	-	-	27	-					-	-	-	2
Villabyernes Boligselskab i Gentofte	118	118	-	-	118	-					-	-	-	2
Gladsaxe Kommune														
Arbejdernes Boligselskab i Gladsaxe	4.659	4.554	16	89	3.609	1.050					2	-	-	20
Boligselskabet Sæbjørnshuse	135	135	-	-	135	-					-	-	-	2
FSB i Gladsaxe	741	741	-	-	465	276					-	-	42	4
Gladsaxe Almennyttige Andelsboligforening	1.288	1.280	-	8	1.275	13					-	-	-	6
Gladsaxe almennyttige Boligselskab	3.719	3.666	-	53	2.146	1.573					3	24	-	16
Lejerbo, Gladsaxe	395	395	-	-	395	-					-	-	-	2
Glostrup Kommune														
Boligforeningen Ringbo	33	33	-	-	-	33					-	-	-	2
Danske Funktionærers Boligselskab	111	107	-	4	75	36					-	-	-	2
De Unges Almene Boligselskab	-	-	-	-	-	-					-	-	-	2
Glostrup almennyttige Boligselskab	26	26	-	-	-	26					-	-	-	2
Glostrup Andelsboligforening	534	534	-	-	534	-					-	-	-	4
Glostrup Boligselskab	2.750	2.653	66	31	1.771	979					38	30	-	12
Glostrup Ejendomselskab	995	971	-	24	995	-					-	-	-	4

a: Forretningsfører- eller administrationsvirksomhed

*: Afdeling af boligorganisation, der er hjemmehørende i en anden kommune

	Antal Lejligheder i brug 1/1 2009										Enkeltvær- ser i brug 1/1 2009	Fuldførte lejligheder i 2008	Under opførelse 1/1 2009	Antal kreds- delegerede
	I alt	Efter boligtype			Etagel- Etage	Efter byggeriets art		Ungdom	Efter familie	Efter familie				
		Ældre	Ungdom	Etagel- Etage		Enfam.huse								
Lejerbo, Glostrup Postfunktionærernes Andelsboligforening	173 -	173 -	- -	- -	173 -	- -	- -	- -	- -	- -	- -	- -	- 23	2 2
Herlev Kommune														
Boligforeningen 3B	2.931	2.825	95	11	1.722	1.209	24	-	-	-	-	-	-	12
Boligselskabet AKB, Herlev s.m.b.a.	381	373	4	4	250	131	-	-	-	-	-	-	-	2
Boligselskabet Sortemoen	188	188	-	-	-	188	-	-	-	-	-	-	-	2
Herlev almennyttige Boligselskab	2.017	1.896	121	-	1.237	780	72	-	-	-	-	-	-	10
Herlev Boligselskab	1.280	1.198	68	14	976	304	-	-	-	-	-	-	-	6
Albertslund Kommune														
Albertslund Boligselskab	2.164	2.164	-	-	795	1.369	-	-	-	-	-	-	-	10
Albertslund Ungdomsboliger Morbærhaven	1.063	-	-	1.063	-	1.063	-	-	-	-	-	-	-	6
Boligselskabet AKB, Albertslund	886	844	42	-	886	-	5	-	-	-	-	-	-	4
Boligselskabet Rådhusdammen	96	96	-	-	96	-	-	-	-	-	-	-	-	2
Vridsløselille Andelsboligforening	4.106	3.977	50	79	1.932	2.174	-	-	-	-	-	-	-	18
Hvidovre Kommune														
Avedøre Boligselskab	2.503	2.319	11	173	2.011	492	8	-	-	-	-	-	-	12
Boligselskabet Friheden	1.314	1.219	74	21	1.314	-	-	-	-	-	-	-	-	6
FA 09, Hvidovrebo	714	647	54	13	564	150	-	-	-	-	-	-	-	4
Hvidovre almennyttige Boligselskab	1.517	1.446	20	51	1.359	158	-	-	-	-	-	-	-	8
Hvidovre Boligselskab	460	444	16	-	221	239	-	-	-	-	-	-	-	2
Lejerbo, Hvidovre	2.696	2.643	45	8	2.618	78	-	-	-	-	-	-	-	12
Høje-Taastrup Kommune														
Arbejdernes Andels-Boligforening	148	148	-	-	148	-	-	-	-	-	-	-	-	2
Boligselskabet AKB, Taastrup	1.471	1.463	-	8	1.060	411	8	-	-	-	-	-	-	6
Danske Funktionærers Boligselskab	1.477	1.477	-	-	1.477	-	38	-	-	-	-	-	-	6
Den Almennyttige Andelsboligforening Vibo	-	-	-	-	-	-	-	-	-	-	-	-	-	2
Hedebo Almene Boligselskab	83	-	83	-	12	71	-	-	-	-	-	-	-	2
Høje-Taastrup Boligselskab	250	250	-	-	138	112	-	-	-	-	-	-	-	2
Lejerbo, Taastrup	617	532	85	-	566	51	-	-	-	-	-	-	-	4
Taastrup almennyttige Boligselskab	1.455	1.373	-	82	563	892	11	-	-	-	-	-	-	6

a: Forretningsfører- eller administrationsvirksomhed

*: Afdeling af boligorganisation, der er hjemmehørende i en anden kommune

	Antal Lejligheder i brug 1/1 2009										Enkeltværelser i brug 1/1 2009	Fuldførte lejligheder i 2008	Under opførelse 1/1 2009	Antal kredsdelegerede
	I alt	Efter boligtype			Efter byggeriets art			Ungdom	Etage	Enfam.huse				
		Familie	Ældre											
Lyngby-Taarbæk Kommune														
	946	916	-	30	883	63	-	-	-	-	-	-	-	4
Boligorganisationen Samvirke i Lyngby	788	763	25	-	590	198	-	-	-	28	7	-	-	4
Boligselskabet AKB, Lyngby	54	54	-	-	54	-	-	-	-	10	-	-	-	2
Boligselskabet BSB Lyngby-Tårnbæk	50	50	-	-	-	50	-	-	-	-	-	-	-	2
Boligselskabet Hybenvænget	95	95	-	-	95	-	-	-	-	-	-	-	-	2
Funktionærernes Boligselskab i Lyngby-Tårnbæk Kommune	162	162	-	-	162	-	-	-	-	-	-	-	-	2
Lejerbo, Lyngby-Taarbæk	1.974	1.653	222	99	1.143	831	-	-	-	4	60	-	-	8
Lynby almennyttige Boligselskab	797	711	86	-	757	40	-	-	-	-	-	-	-	4
Lynby Boligselskab														
Rødovre Kommune														
Arbejdernes Boligselskab i Rødovre Kommune	273	273	-	-	273	-	-	-	-	-	-	-	-	2
Boligselskabet AKB, Rødovre	546	546	-	-	546	-	-	-	-	-	-	-	-	4
De Vanføres Boligselskab, Rødovre Kommune	71	71	-	-	71	-	-	-	-	-	-	-	-	2
Funktionærernes Boligselskab i Rødovre Kommune	297	297	-	-	277	20	-	-	-	-	-	-	-	2
Lejerbo, Rødovre	639	608	31	-	409	230	-	-	-	-	-	-	-	4
Postfunktionærernes Andelsboligforening	352	352	-	-	352	-	-	-	-	-	-	-	-	2
RKE	633	621	-	12	303	330	-	-	-	-	-	-	-	4
Rødovre almennyttige Boligselskab	2.897	2.820	13	64	1.722	1.175	-	-	-	64	-	-	-	12
Rødovre Boligselskab	2.027	2.027	-	-	1.981	46	-	-	-	-	-	-	-	10
Ishøj Kommune														
Arbejdernes Andels-Boligforening	1.696	1.295	42	359	1.690	6	-	-	-	-	23	-	-	8
Ishøj Boligselskab	274	274	-	-	232	42	-	-	-	87	-	-	-	2
Vildtbanegård Det sociale Boligselskab af 29/1-1946	1.795	1.795	-	-	1.795	-	-	-	-	-	-	-	-	8
Tårnby Kommune														
AlmenBolig-Administration a.m.b.a.	-	-	-	-	-	-	-	-	-	-	-	-	-	2
Boligorganisationen Tårnby 44	1.579	1.547	29	3	1.036	543	-	-	-	-	-	-	-	8
Boligselskabet Flyverhuse	359	359	-	-	359	-	-	-	-	-	-	-	-	2
De Unges Almene Boligselskab	56	-	-	56	56	-	-	-	-	-	-	-	-	2
Den Selvejende Institution Olufsgård II	907	907	-	-	907	-	-	-	-	-	-	-	-	4
Funktionærernes Boligselskabi Tårnby Kommune	46	44	-	2	44	2	-	-	-	-	-	-	-	2
Postfunktionærernes Andelsboligforening	1.206	1.186	-	20	965	241	-	-	-	-	-	-	-	6
Tårnby Kastrup Boligselskab	1.265	1.265	-	-	1.249	16	-	-	-	-	-	-	-	6

a: Forretningsfører- eller administrationsvirksomhed

*: Afdeling af boligorganisation, der er hjemmehørende i en anden kommune

	Antal Lejligheder i brug 1/1 2009										Enkeltværelser i brug 1/1 2009	Fuldførte lejligheder i 2008	Under opførelse 1/1 2009	Antal kredsdelegerede	
	I alt	Efter boligtype			Efter byggeriets art		Ungdom	Etage	Enfam.huse						
		Familie	Ældre												
Vallensbæk Kommune															
Vallensbæk Boligselskab	479	467	-	12	397	82					225	-	-	2	
Kreds 9 i alt 84 medlemmer	92.295	87.636	1.742	2.917	70.639	21.656					422	430	68	488	
Kreds 10															
Syddjurs Kommune															
Boligforeningen Djursland	912	792	63	57	190	722					-	9	-	4	
Ebeltoft Boligselskab	674	533	121	20	271	403					-	-	-	4	
Rondegnens Boligselskab	24	24	-	-	-	24					-	-	-	2	
Norddjurs Kommune															
B45	1.141	909	78	154	449	692					-	-	-	6	
De Vanføres Boligselskab i Grenaa	196	138	58	-	55	141					-	-	-	2	
Grenaa Andelsboligforening	568	514	32	22	234	334					-	-	1	4	
Lejerbo, Rougsø	137	137	-	-	-	137					-	-	-	2	
Favrskov Kommune															
Hadsten Boligforening	474	456	4	14	202	272					-	-	-	2	
Odder Kommune															
Arbejdernes Andelsboligforening i Odder	1.224	1.146	78	-	610	614					-	-	-	6	
Lejerbo, Odder	167	134	21	12	113	54					-	-	-	2	
Randers Kommune															
A/B Andelsbo, Dronningborg	476	434	42	-	324	152					-	-	-	2	
Andelsboligforeningen Gudenaå	753	753	-	-	561	192					-	-	-	4	
Boligorganisationen Møllevej og Storgaarden	2.608	2.434	120	54	2.276	332					-	-	-	12	
Boligselskabet af 1946 i Langå	173	161	-	12	28	145					-	-	-	2	
Fælleskontoret A.m.b.A.	-	-	-	-	-	-					-	-	-	2	
Lejerbo, Randers	734	690	44	-	381	353					-	-	-	4	
Randers Boligforening af 1940	2.266	2.261	-	5	1.959	307					-	18	-	10	
Randers Byggeforening	141	141	-	-	141	-					-	-	-	2	
Randersegnens Boligforening	1.265	1.103	122	40	70	1.195					-	-	-	6	
Typografernes Stiftelse	38	38	-	-	38	-					-	-	-	2	
Vorup Boligforening af 1945	533	516	-	17	436	97					-	-	-	4	

a: Forretningsfører- eller administrationsvirksomhed

*: Afdeling af boligorganisation, der er hjemmehørende i en anden kommune

	Antal Lejligheder i brug 1/1 2009										Enkeltværelser i brug 1/1 2009	Fuldførte lejligheder i 2008	Under opførelse 1/1 2009	Antal kredsdelegerede
	I alt	Efter boligtype					Efter byggeriets art							
		Familie	Ældre	Ungdom	Etage	Enfam.huse								
Silkeborg Kommune														
Arbejdernes Byggeförening	2.606	2.250	277	79	1.945	661	31	-	-	-	12			
Arbejdernes Andels-Boligforening	2.275	2.149	27	99	1.836	439	95	-	-	-	10			
Kjellerup Ældreboligselskab	-	-	-	-	-	-	-	-	-	-	2			
Nordre Byggeförening	48	48	-	-	-	48	-	-	-	-	2			
Silkeborg Boligselskab	1.687	1.362	245	80	753	934	-	-	-	-	8			
Skanderborg Kommune														
Lejerbo, Galten	86	64	22	-	18	68	-	-	-	-	2			
Midtjysk Boligselskab	1.874	1.552	153	169	402	1.472	23	-	-	-	8			
Ry Andelsboligforening af 1945	297	257	33	7	127	170	-	-	-	-	2			
Skanderborg Andelsboligforening	1.312	1.100	202	10	881	431	-	-	-	-	6			
Mariagerfjord Kommune														
Arden Boligforening	294	210	55	29	81	213	-	-	-	-	2			
De Vanføres Boligselskab, Hobro	43	43	-	-	17	26	-	-	-	-	2			
Hobro Boligforening	958	879	-	79	723	235	-	-	-	18	4			
Lejerbo, Hadsund	304	278	26	-	130	174	3	-	-	-	2			
Mariager Andelsboligforening	18	18	-	-	12	6	-	-	-	-	2			
10. Kreds i alt 35 medlemmer	26.306	23.524	1.823	959	15.263	11.043	179	87	65	148				
Kreds 11														
Odsherred Kommune														
Andelsboligforeningen af 1946 i Højby Sjælland	10	10	-	-	-	10	-	-	-	-	2			
Boligforeningen Præstevænget	68	68	-	-	68	-	-	-	-	-	2			
Boligselskabet af 1942 i Nykøbing Sjælland	346	336	10	-	205	141	22	-	-	-	2			
Lejerbo, Odsherred	234	216	18	-	101	133	-	-	-	33	2			
Holbæk Kommune														
Boligselskabet af 1939	551	508	-	43	390	161	-	-	-	-	4			
Byggeföreningen af 1933	573	573	-	-	494	79	-	-	-	-	4			
Byggeföreningen Centrum	450	445	-	5	450	-	-	-	-	-	2			
Danske Funktionærers Boligselskab	57	57	-	-	57	-	-	-	-	-	2			
Domea S.m.b.a.	-	-	-	-	-	-	-	-	-	-	2			
Domea, Tornved Ældreboligselskab	172	-	172	-	-	172	-	-	-	-	2			

a: Forretningsfører- eller administrationsvirksomhed

*: Afdeling af boligorganisation, der er hjemmehørende i en anden kommune

	Antal Lejligheder i brug 1/1 2009										Enkeltværelser i brug 1/1 2009	Fuldførte lejligheder i 2008	Under opførelse 1/1 2009	Antal kredsdelegerede
	I alt	Efter boligtype			Etage	Efter byggeriets art		Ungdom	Enfam.huse					
		Familie	Ældre											
Holbæk Boligselskab	2.007	1.993	-	14	1.140	867				39	-	-	10	
Lejbo, Holbæk	1.418	1.308	98	12	1.325	93				-	-	-	6	
Vestsjællands Almene Boligselskab	3.250	2.610	555	85	290	2.960				-	109	-	14	
Faxe Kommune														
Domea Faxe	73	73	-	-	-	73							2	
Faxe Hylleholt Boligforening	547	500	27	20	174	373							4	
Faxe Boligselskab	85	85	-	-	85	-							2	
Faxe Ældreboligselskab	206	-	206	-	50	156							2	
Haslev almennyttige Boligselskab	131	113	18	-	42	89							2	
Haslev Boligforening	431	385	26	20	205	226							2	
Lejbo, Faxe	661	627	12	22	343	318							4	
Rønnede Boligselskab	87	57	26	4	-	87							2	
Kalundborg Kommune														
Boligselskabet for Høng og Omegn	491	434	57	-	165	326							2	
Boligselskabet Munkesøparken, Kalundborg	172	152	20	-	147	25							2	
Boligselskabet Teglhaven Kalundborg	275	204	66	5	224	51				2	76		2	
Danske Funktionærers Boligselskab	29	23	6	-	-	29							2	
Domea Kalundborg	91	89	-	2	84	7							2	
Fællesorganisationens Boligforening	623	541	53	29	443	180							4	
Gørlev Boligforening	10	10	-	-	-	10							2	
Gørlev Boligselskab	316	264	42	10	46	270							2	
Kalundborg almennyttige Boligselskab	1.051	984	59	8	752	299				2			6	
Kalundborg Boligforening	40	40	-	-	24	16							2	
Lejbo, Kalundborg	248	201	47	-	15	233							2	
Ringsted Kommune														
Andelsboligforeningen af 1941	1.103	838	187	78	810	293							6	
Ringsted Boligselskab	1.123	1.017	106	-	623	500							6	
Ringsted Socialfilantropiske Boligselskab	38	38	-	-	-	38							2	
Slagelse Kommune														
BoligKorsør a.m.b.a.	-	-	-	-	-	-							2	
Boligselskabet ALBO	1.572	1.423	146	3	1.195	377							8	
Fællesorganisationens Boligforening	3.549	3.116	288	145	2.524	1.025							16	

a: Forretningsfører- eller administrationsvirksomhed

*: Afdeling af boligorganisation, der er hjemmehørende i en anden kommune

	Antal Lejligheder i brug 1/1 2009										Enkeltværrelser i brug 1/1 2009	Fuldførte lejligheder i 2008	Under opførelse 1/1 2009	Antal kredsedelegerede
	I alt	Efter boligtype			Efter byggeriets art			Ungdom	Etage	Enfam.huse				
		Familie	Ældre											
Korsør Boligselskab	1.183	1.164	-	19	676	507	-	-	-	-	-	-	-	6
L.A.B.'s Andelsboligforening	25	25	-	-	16	9	-	-	-	-	-	-	-	2
Lejerbo, Skælskør	20	20	-	-	20	-	-	-	-	-	-	-	-	2
Skælskør Boligselskab	1.123	1.045	58	20	756	367	-	-	-	-	-	-	-	6
Slagelse almennyttige Boligselskab	321	321	-	-	263	58	-	-	-	-	-	-	-	2
Slagelse Boligselskab	1.989	1.561	177	251	1.276	713	-	-	-	-	-	-	-	8
Stevns Kommune														
Lejerbo, Stevns	105	95	4	6	32	73	4	-	-	-	-	-	-	2
OK-Boliger i Stevns Kommune	15	15	-	-	-	15	-	-	-	-	-	-	-	2
Stevns Ældreboligselskab	211	10	201	-	-	211	-	-	-	-	-	-	-	2
Store Heddinge Andelsboligforening	141	141	-	-	18	123	-	-	-	-	-	-	-	2
Vallo almennyttige Boligselskab	167	161	-	6	-	167	-	-	-	-	-	-	-	2
Sorø Kommune														
Andelsboligforeningen Dianalund	474	426	48	-	108	366	-	-	-	-	-	-	-	2
Lejerbo, Stenlille	35	35	-	-	-	35	-	-	-	-	-	-	-	2
Sorø Boligselskab	1.248	1.061	167	20	489	759	-	-	-	-	-	-	-	6
Lolland Kommune														
Boligforeningen Lolland	1.187	978	134	75	369	818	6	-	-	-	-	-	-	6
Boligselskabet af 1944 i Nakskov	985	935	50	-	280	705	-	-	-	-	-	-	-	4
Boligselskabet BSB Holeby	47	47	-	-	18	29	-	-	-	-	-	-	-	2
Boligselskabet Sognefogedvænget	84	84	-	-	-	84	-	-	-	-	-	-	-	2
Holeby Ældreboligselskab	34	11	23	-	-	34	-	-	-	-	-	-	-	2
Lejerbo, Lolland	375	375	-	-	300	75	-	-	-	-	-	-	-	2
Lolland almennyttige Boligselskab	650	619	31	-	467	183	8	-	-	-	-	-	-	4
Nakskov Almen Boligselskab	925	906	10	9	680	245	-	-	-	-	-	-	-	4
Torrig Boligselskab i Ravnsborg kommune	12	12	-	-	-	12	-	-	-	-	-	-	-	2
Næstved Kommune														
Boligforeningen af 5. maj 1947	273	273	-	-	273	-	-	-	-	-	-	-	-	2
Boligselskabet af 1943	662	632	18	12	165	497	-	-	-	-	-	-	-	4
Boligselskabet Trollebo	585	564	-	21	-	585	-	-	-	-	-	-	-	4
De Unges Almene Boligselskab	246	-	-	246	50	196	-	-	-	-	-	-	-	2
De Vanføres Boligselskab, Næstved	152	152	-	-	144	8	-	-	-	-	-	-	-	2

a: Forretningsfører- eller administrationsvirksomhed

*: Afdeling af boligorganisation, der er hjemmehørende i en anden kommune

	Antal Lejligheder i brug 1/1 2009							Enkeltværelser i brug 1/1 2009	Fuldførte lejligheder i 2008	Under opførelse 1/1 2009	Antal kredsdelegerede
	I alt	Efter boligtype			Efter byggeriets art		Enfam.huse				
		Familie	Ældre	Ungdom	Etage						
Fuglebjerg Selvejende Byggevirksomhed	380	246	122	12	8	372	-	-	-	2	
Herlufsholm Andelsboligforening	30	30	-	-	30	-	-	-	-	2	
Lejerbo, Næstved	2.032	1.795	185	52	677	1.355	-	-	-	10	
Næstved Boligselskab	1.729	1.658	-	71	990	739	-	-	-	8	
Guldborgsund Kommune											
Boligselskabet af 1942 i Stubbekøbing	122	113	-	9	24	98	-	-	-	2	
Boligselskabet Fjordparken	463	447	-	16	453	10	-	-	-	2	
Boligselskabet Vendersbo Nykøbing Falster	984	743	175	66	445	539	-	-	-	4	
Lejerbo, Nykøbing Falster	66	56	10	-	-	66	-	-	-	2	
Nykøbing Falster Boligselskab	1.856	1.449	401	6	1.566	290	14	-	-	8	
Nørre-Alslev almennyttige Boligselskab	301	229	68	4	-	301	-	-	-	2	
Sakskøbing Boligselskab	613	568	24	21	148	465	-	16	-	4	
Sydfalster Boligselskab	210	186	20	4	30	180	-	-	-	2	
Vordingborg Kommune											
Arbejdernes Boligselskab i Vordingborg	1.051	859	79	113	522	529	-	-	-	6	
BoA-Syd	-	-	-	-	-	-	-	-	-	2	
Boligselskabet BSB Vordingborg	286	274	-	12	47	239	-	-	-	2	
Langebæk Boligselskab	336	270	66	-	51	285	-	-	-	2	
Lejerbo, Vordingborg	50	-	50	-	50	-	-	-	-	2	
Møn Boligselskab	590	349	217	24	100	490	6	-	-	4	
Præstø Boligselskab	398	375	17	6	176	222	-	-	-	2	
Vordingborg Boligselskab	764	658	90	16	463	301	-	-	-	4	
11. Kreds i alt 84 medlemmer	47.623	41.311	4.690	1.622	24.651	22.972	103	165	109	302	
Grønland											
Iserit A/S Nuuk Kommunale Boligselskab	-	-	-	-	-	-	-	-	-	2	
A/S Boligselskabet INI	-	-	-	-	-	-	-	-	-	2	
Grønland i alt	-	-	-	-	-	-	-	-	-	4	
Hele landet i alt	540.195	480.590	33.166	26.439	355.043	185.152	4.427	2.493	1.256	3.042	

a: Forretningsfører- eller administrationsvirksomhed

*: Afdeling af boligorganisation, der er hjemmehørende i en anden kommune

Medlemmer og boliger m.m. fordelt regionsvis den 1. januar 2009

Region	Antal Lejligheder i brug 1/1 2009										Enkeltvær- ser i brug 1/1 2009	Fuldførte lejligheder i 2008	Under opførelse 1/1 2009	Antal kreds- delegerede
	I alt	Efter boligtype			Efter byggeriets art		Ungdom	Etagel- huse	Enfam.huse	Etagel- huse				
		Familie	Ældre	Ungdom	Etagel- huse	Enfam.huse								
Hovedstaden	198.398	182.438	9.538	6.422	155.354	43.044	1.061	1.227	238	1.078				
Sjælland	71.591	62.820	5.389	3.382	38.004	33.587	388	171	109	432				
Syddanmark	112.304	98.464	7.442	6.398	61.575	50.729	1.333	308	16	662				
Midtjylland	109.230	94.501	6.704	8.025	70.499	38.731	1.511	581	635	580				
Nordjylland	48.672	42.367	4.093	2.212	29.611	19.061	134	206	258	286				
Grønland	-	-	-	-	-	-	-	-	-	4				
Hele landet	540.195	480.590	33.166	26.439	355.043	185.152	4.427	2.493	1.256	3.042				

a: Forretningsfører- eller administrationsvirksomhed

*: Afdeling af boligorganisation, der er hjemmehørende i en anden kommune

STRUKTUR OG AKTIVITET I 2006 OG 2009

A. Almennyttige boligselskaber, lejligheder og nybyggeri i BL's kredse

Tabel 1. Almennyttige boligselskaber fordelt efter organisationsform og kredse.

Kreds	Andelsboligselskaber		Selvejende boligselskaber		Garantiselskaber		Tilsammen	
	1.1.2006	1.1.2009	1.1.2006	1.1.2009	1.1.2006	1.1.2009	1.1.2006	1.1.2009
1	7	9	17	17	2	3	26	29
2	20	20	68	72	7	8	95	100
3	28	24	40	36	2	1	70	61
4	34	30	32	29	-	-	66	59
5	14	14	4	4	1	1	19	19
6	18	17	39	34	1	1	58	52
7	40	40	39	39	2	2	81	81
8	23	21	21	18	-	-	44	39
9	12	9	68	58	15	14	95	81
10	17	20	13	14	0	0	30	34
11	17	15	73	64	1	0	91	79
I alt	230	219	414	385	31	30	675	634

Anm.: Tabellen omfatter alle BL's medlemmer bortset fra de rene administrations- og forretningsførerselskaber (for 2006: 25 og for 2009: 27) og almene boligselskaber, der ikke er almene i boliglovgivningens forstand (6 i 2006 og 5 i 2009).

Tabel 2. Lejligheder og nybyggeri i BL's kredse.

Kreds	Lejligheder i drift				Fuldført nybyggeri			
	1.1.2006		1.1.2009		2005		2008	
	Antal	Pct	Antal	Pct	Antal	Pct	Antal	Pct
1	70.957	13%	67.790	13%	190	2%	607	24%
2	56.336	11%	62.281	12%	314	14%	204	8%
3	39.968	8%	41.017	8%	243	8%	179	7%
4	44.733	8%	43.989	8%	596	12%	180	7%
5	43.090	8%	44.191	8%	112	6%	448	18%
6	35.913	7%	36.346	7%	383	10%	72	3%
7	53.992	10%	55.398	10%	470	11%	118	5%
8	23.702	5%	22.959	4%	230	12%	11	0%
9	89.021	17%	92.295	17%	189	5%	422	17%
10	24.327	5%	26.306	5%	227	4%	87	3%
11	47.473	9%	47.623	9%	516	16%	165	7%
I alt	529.512	100%	540.195	100%	3.470	100%	2.493	100%

B. Administration af lejligheder i drift

Tabel 3. Almennyttige boligselskaber fordelt efter organisationsform og antallet af lejligheder i drift 1.1.2006 og 1.1.2009

	Andelsboligselskaber		Selvejende boligselskaber		Garantiselskaber		Tilsammen	
	1.1.2006	1.1.2009	1.1.2006	1.1.2009	1.1.2006	1.1.2009	1.1.2006	1.1.2009
1-200	66	60	174	151	6	5	246	216
201-500	53	50	100	92	7	7	160	149
501-1.000	47	46	62	64	5	5	114	115
1.001-2.000	29	30	49	46	6	5	84	81
2.001-5.000	31	28	24	25	7	8	62	61
5.001-10.000	3	3	4	5	0	0	7	8
10.000-	1	2	1	1	0	0	2	3
I alt:	230	219	414	384	31	30	675	633

Anm.: Tabellen omfatter de almene boligforetagender i tabel 1, bortset fra dem, der endnu ikke havde fuldført lejligheder.

Tabel 4. Lejligheder i drift fordelt efter ejerselskabernes organisationsform og størrelse 1.1.2006 og 1.1.2009 – jvf. tabel 3

	Andelsboligselskaber		Selvejende boligselskaber		Garantiselskaber		Tilsammen	
	1.1.2006	1.1.2009	1.1.2006	1.1.2009	1.1.2006	1.1.2009	1.1.2006	1.1.2009
1-200	4.074	3.890	16.645	14.504	1.246	629	21.965	19.023
201-500	17.653	16.644	32.566	29.134	2.525	2.282	52.744	48.060
501-1.000	37.761	32.881	42.775	44.605	4.869	3.920	85.405	81.406
1.001-2.000	39.938	41.551	68.187	64.590	7.053	7.191	115.178	113.332
2.001-5.000	98.155	91.416	70.907	70.522	15.640	18.546	184.702	180.484
5.001-10.000	12.974	18.104	28.093	39.962	-	-	41.067	58.066
10.000-	15.766	27.166	11.680	11.739	-	-	27.446	38.905
I alt:	226.321	231.652	270.853	275.056	31.333	32.568	528.507	539.276
2006	43%		51%		6%		100%	
Procent								
2009	43%		51%		6%		100%	

Anm: Tabellen omfatter ikke lejlighederne hos de BL-medlemmer, der ikke er almene i boliglovgivningens forstand (for 2006: 1.005 og for 2009: 919)

Tabel 5. Fuldført nybyggeri 2005 og 2008 fordelt efter ejerselskabernes organisationsform og størrelse – jvf. tabel 3

	Andelsboligselskaber		Selvejende boligselskaber		Garantiselskaber		Tilsammen	
	2005	2008	2005	2008	2005	2008	2005	2008
1-200	56	801	156	893	18	172	230	1.866
201-500	156	-	392	627	-	-	548	627
501-1.000	339	-	232	-	-	-	571	-
1.001-2.000	538	-	253	-	-	-	791	-
2.001-5.000	412	-	718	-	46	-	1.176	-
5.001-10.000	40	-	47	-	-	-	87	-
10.000-	-	-	67	-	-	-	67	-
I alt:	1.541	801	1.865	1.520	64	172	3.470	2.493
2005	44%		54%		2%		100%	
Procent								
2008	32%		61%		7%		100%	

Anm: Tabellen omfatter ikke nybyggeri hos de BL-medlemmer, der ikke er almene i boliglovgivningens forstand (for 2005: 4 og for 2008: 5)

Table 6. Fællesadministrationer og selskaber fordelt efter fællesadministrationernes og ejerselskabernes størrelse samt eneadministrationer fordelt efter ejerselskabernes størrelse 1.1. 2009.

Fællesadministrationens størrelse (lejligheder)	Antal administrationer	Ejerselskabernes størrelse												I alt Antal			
		1-200 Antal		201-500 Antal		501-1.000 Antal		1.001-2.000 Antal		2.001-5.000 Antal		5.001-10.000 Antal				10.000- Antal	
		Selskaber	Lejligheder	Selskaber	Lejligheder	Selskaber	Lejligheder	Selskaber	Lejligheder	Selskaber	Lejligheder	Selskaber	Lejligheder	Selskaber	Lejligheder	Selskaber	Lejligheder
1-200	0	-	0	-	-	-	-	-	-	-	-	-	-	-	-	0	0
201-500	1	1	54	1	353	-	-	-	-	-	-	-	-	-	-	2	407
501-1.000	6	4	331	3	876	6	3.719	-	-	-	-	-	-	-	-	13	4.926
1.001-2.000	12	6	547	9	2.579	3	2.336	9	12.717	-	-	-	-	-	-	27	18.179
2.001-5.000	26	31	3.204	13	4.093	11	7.547	9	13.606	18	53.951	-	-	-	-	82	82.401
5.001-10.000	7	7	848	8	2.531	4	2.722	7	9.150	5	17.390	2	13.211	-	-	33	45.852
10.000- Eneadministrationer	8	115	11.033	78	24.468	52	36.754	23	31.052	17	45.730	4	31.875	2	27.872	291	208.784
I alt	197	55	3.226	39	13.859	39	28.328	33	46.807	21	63.413	2	12.980	1	11.033	190	179.646
I alt	257	219	19.243	151	48.759	115	81.406	81	113.332	61	180.484	8	58.066	3	38.905	638	540.195

C. Organisationsstatistik

Table 7. Antal medlemmer, boliger og kredsrepræsentanter pr. 1.1. 2009 fordelt på landsforeningens kredse.

Kreds	Medlemmer ¹⁾		Boliger ^{2) 3)}		Kredsrepræsentanter	
	Antal	Pct	Antal	Pct	Antal	Pct
1	37	6%	67.923	13%	22	11%
2	101	15%	62.454	12%	21	10%
3	62	9%	41.270	8%	17	8%
4	60	9%	44.033	8%	17	8%
5	23	3%	44.543	8%	17	8%
6	55	8%	36.436	7%	16	8%
7	83	12%	55.568	10%	20	10%
8	41	6%	22.983	4%	13	6%
9	84	13%	92.438	17%	27	13%
10	35	5%	26.366	5%	14	7%
11	84	13%	47.657	9%	18	9%
I alt	665	100%	541.671	100%	202	100%

Anm.: 1) Eksklusivt 2 grøndlandske medlemmer 2) Enkeltværelser indgår med 1/3. 3) Tallene er beregnet under hensyntagen til medlemmernes kredstillørsforhold

Table 8. Antal medlemmer og lejligheder pr. 1.1. 2009 fordelt efter medlemmernes størrelse.

Antal lejligheder	Medlemmer		Lejligheder	
	Antal	Pct	Antal	Pct
-99	162	24%	6.190	1%
100-249	123	18%	21.401	4%
250-499	114	17%	40.411	8%
500-749	74	11%	45.901	9%
750-999	41	6%	35.505	7%
1.000-1.249	27	4%	29.807	6%
1.250-3.249	98	15%	194.642	36%
3.250-5.249	19	3%	79.494	15%
5.250-9.999	6	1%	47.939	9%
10.000-	3	0%	38.905	7%
I alt:	667	100%	540.195	100%

LEDIGE ALMENE LEJLIGHEDER

Herunder følger Landsbyggefondens statistik over de almene boligorganisationers ledige lejligheder. Statistikken er udarbejdet på grundlag af Landsbyggefondens opgørelse over ledige lejligheder, og omfatter derfor hele den almene boligsektor.

I forbindelse med indhentning af oplysninger om den generelle ledighed indhenter Landsbyggefonden tillige oplysninger om ledige lejligheder i afdelinger, der tidligere har modtaget støtte fra Landsbyggefonden efter omprioriteringsloven og reglerne for landsdispositions-fonden. Disse ledige boliger indgår som en del af den generelle ledighed.

En ledig lejlighed defineres som en lejlighed, som påfører afdelingen økonomiske tab. Lejligheder, der midlertidigt står tomme, fordi de er under istandsættelse og/eller hvis leje dækkes af fraflytter som følge af opsigelsesbestemmelserne, anses således ikke for ledige.

I tabel 1 er vist 4 kvartalsvise opgørelser for 2008 tillige med gennemsnittet af den månedlige ledighed i 2004 – 2007 fordelt på alle landets kommuner. Felter markeret med "*" betyder, at der har været netop 1 ledig lejlighed på et eller andet tidspunkt i året.

I tabel 2 er kommunerne fordelt efter antallet af ledige lejligheder i kommunen, mens tabel 3 fordeler kommunerne efter den procentvise ledighed.

Ledigheden i afdelinger med støtte fra Landsbyggefonden fremgår af tabel 4, som kun er opgjort regionsvis, idet det kun er i et fåtal af kommunerne, hvor der findes ledige boliger af den pågældende art.

Som i tabel 2 er kommunerne i tabel 5 opdelt efter antal ledige lejligheder med støtte fra Landsbyggefonden.

Tabel 1. Gennemsnitlig antal ledige lejligheder i 2004, 2005, 2006, 2007 og den faktiske ledighed i februar, maj, august og november 2008 i landets kommuner.

Kommune	2004	2005	2006	2007	2008			
					Feb	Maj	Aug	Nov
Region Hovedstaden								
København	2	6	7	7	29	61	37	28
Frederiksberg	0	0	*	*	0	6	0	0
Ballerup	*	*	1	1	1	3	1	1
Brøndby	0	0	0	0	0	0	0	0
Dragør	0	0	0	0	0	0	0	0
Gentofte	0	0	0	0	0	0	0	0
Gladsaxe	0	0	0	0	0	0	0	0
Glostrup	0	0	0	0	4	1	0	0
Herlev	*	0	0	0	0	0	1	0
Albertslund	0	0	*	*	0	0	0	1
Hvidovre	*	0	0	0	0	0	0	1
Høje-Tåstrup	0	0	0	0	0	0	0	0
Lyngby-Tårnbæk	0	2	0	0	0	0	0	0
Rødovre	0	1	0	0	0	0	0	1
Ishøj	4	3	0	0	0	0	0	8
Tårnby	0	0	0	0	0	0	0	0
Vallensbæk	0	0	0	0	0	0	0	0
Furesø	0	0	0	0	0	0	0	0
Allerød	*	0	0	0	0	0	0	0
Fredensborg	0	*	0	0	1	0	22	16
Helsingør	*	2	1	1	18	16	15	10
Hillerød	*	3	1	1	4	2	4	11
Hørsholm	0	0	0	0	0	0	0	0
Rudersdal	0	*	*	*	0	0	0	2
Egedal	0	0	0	0	0	0	0	0

Kommune	2008							
	2004	2005	2006	2007	Feb	Maj	Aug	Nov
Frederikssund	*	0	0	0	2	5	2	0
Halsnæs	0	0	0	0	0	0	0	0
Gribskov	0	0	0	0	0	1	1	0
Bornholm	7	12	4	4	0	2	0	0
I alt i Region Hovedstaden	16	29	16	16	59	97	83	79

Region Sjælland

Greve	0	0	0	0	0	0	0	0
Køge	1	8	2	2	3	2	0	0
Roskilde	13	2	2	2	7	18	22	13
Solrød	1	0	0	0	0	0	0	0
Odsherred	*	2	2	2	2	1	1	1
Holbæk	2	6	9	9	1	5	4	4
Fakse	1	*	0	0	0	0	0	0
Kalundborg	4	4	5	5	4	1	3	3
Ringsted	15	24	28	28	0	0	2	1
Slagelse	6	11	22	22	6	10	20	27
Stevns	0	0	0	0	0	0	0	0
Sorø	*	1	*	*	0	4	7	4
Lejre	*	*	1	1	3	1	2	3
Lolland	9	16	17	17	12	11	19	14
Næstved	*	8	2	2	10	10	19	18
Guldborgsund	3	*	2	2	2	3	4	3
Vordingborg	*	0	*	*	1	2	6	6
I alt i Region Sjælland	57	83	91	91	51	68	109	97

Region Syddanmark

Middelfart	3	6	4	4	2	3	8	5
Assens	23	20	20	20	4	7	3	8
Faaborg-Midtfyn	12	17	16	16	2	7	3	0
Kerteminde	6	7	6	6	2	1	0	3
Nyborg	7	5	4	4	2	3	1	0
Odense	9	39	48	48	12	12	9	4
Svendborg	11	26	71	71	36	52	16	22
Nordfyns	4	6	12	12	6	4	0	0
Langeland	5	8	2	2	0	0	0	2
Ærø	2	0	*	*	1	1	1	0
Haderslev	90	121	58	58	39	29	42	33
Billund	3	3	2	2	3	9	9	9
Sønderborg	90	114	107	107	74	65	80	92
Tønder	28	29	43	43	29	38	40	49
Esbjerg	82	81	99	99	19	15	13	16
Fanø	*	0	*	*	0	0	0	0
Varde	17	19	28	28	35	28	21	21
Vejen	9	14	17	17	4	7	8	9
Aabenraa	58	68	108	108	114	101	95	20
Fredericia	25	19	9	9	8	10	22	12
Kolding	18	39	84	84	43	60	88	40
Vejle	56	91	122	122	44	43	53	41
I alt Region Syddanmark	557	731	858	858	479	495	512	386

Kommune	2004	2005	2006	2007	2008			
					Feb	Maj	Aug	Nov
Region Midtjylland	175	325	476	463	339	330	277	221
Horsens	8	5	5	5	0	10	0	1
Herning	53	68	79	79	92	8	44	20
Holstebro	9	17	12	12	8	6	7	9
Lemvig	5	8	17	17	11	4	10	10
Struer	19	41	41	41	8	2	6	14
Syddjurs	14	12	16	16	6	8	3	13
Norddjurs	15	11	1	1	3	0	2	0
Favrskov	12	7	9	9	8	4	10	1
Odder	0	0	1	1	0	9	0	0
Randers	6	16	18	18	9	1	5	1
Silkeborg	9	16	10	10	5	1	2	6
Samsø	7	3	*	*	0	40	1	1
Skanderborg	5	4	4	4	4	2	2	2
Århus	11	11	12	12	20	8	36	11
Ikast-Brande	45	50	55	55	9	3	1	3
Ringkøbing-Skjern	26	60	58	58	6	87	8	9
Hedensted	5	4	8	8	4	15	2	2
Skive	35	81	68	68	67	7	86	100
Viborg	41	66	50	50	12	2	10	10
I alt i Region Midtjylland	325	476	463	463	272	217	235	213
Region Nordjylland								
Morsø	7	6	15	15	1	7	3	1
Thisted	12	26	23	23	2	2	0	1
Brønderslev-Dronninglund	27	41	47	47	84	94	109	103
Frederikshavn	133	34	48	48	61	53	24	31
Vesthimmerlands	8	15	16	16	13	10	10	8
Læsø	2	2	*	*	0	0	1	1
Rebild	33	21	23	23	17	16	21	25
Mariagerfjord	11	17	33	33	33	31	22	26
Jammerbugt	11	15	18	18	9	6	7	6
Aalborg	36	33	51	51	31	34	48	32
Hjørring	115	120	169	169	177	103	106	102
I alt Region Nordjylland	393	328	442	442	428	356	351	336
Hele landet	1.347	1.646	1.870	1.870	1.289	1.269	1.290	1.111

Anmærkninger: * en ledig lejlighed i et af årets måneder

Table 2. Antal kommuner fordelt efter antallet af ledige lejligheder.

	2004	2005	2006	2007	2008			
					Feb	Maj	Aug	Nov
Uden ledige lejligheder	22	26	25	25	34	30	33	31
Gennemsnitlig under 1 ledig lejl.	13	6	9	9				
med 1- 2 ledige lejligheder	7	7	13	13	14	16	16	17
med 3-5 ledige lejligheder	10	9	6	6	12	11	9	9
med 6-10 ledige lejligheder	14	11	7	7	13	17	14	13
med 11-20 ledige lejligheder	14	17	13	13	9	7	6	12
med over 20 ledige lejligheder	18	22	25	25	16	17	20	16
I alt	98	98	98	98	98	98	98	98

Table 3. Antal kommuner fordelt efter den procentvise ledighed af kommunes almene boliger.

	2004	2005	2006	2007	2008			
					Feb	Maj	Aug	Nov
Uden ledige lejligheder					34	41	35	37
med 0,01% - 0,5% ledige lejl.					47	39	44	47
med 0,51% - 1,0% ledige lejl.					7	10	10	6
med 1,01% - 2,0% ledige lejl.					7	5	5	3
med mere end 2% ledige lejl.					3	3	4	5
I alt					98	98	98	98

Ledige lejligheder i afdelinger med støtte fra Landsbyggefonden

Table 4. Gennemsnitlig antal ledige lejligheder i, 2004, 2005, 2006, 2007 og det faktiske antal ledige lejligheder i februar, maj, august og november 2008 i afdelinger med støtte fra Landsbyggefonden fordelt på regioner.

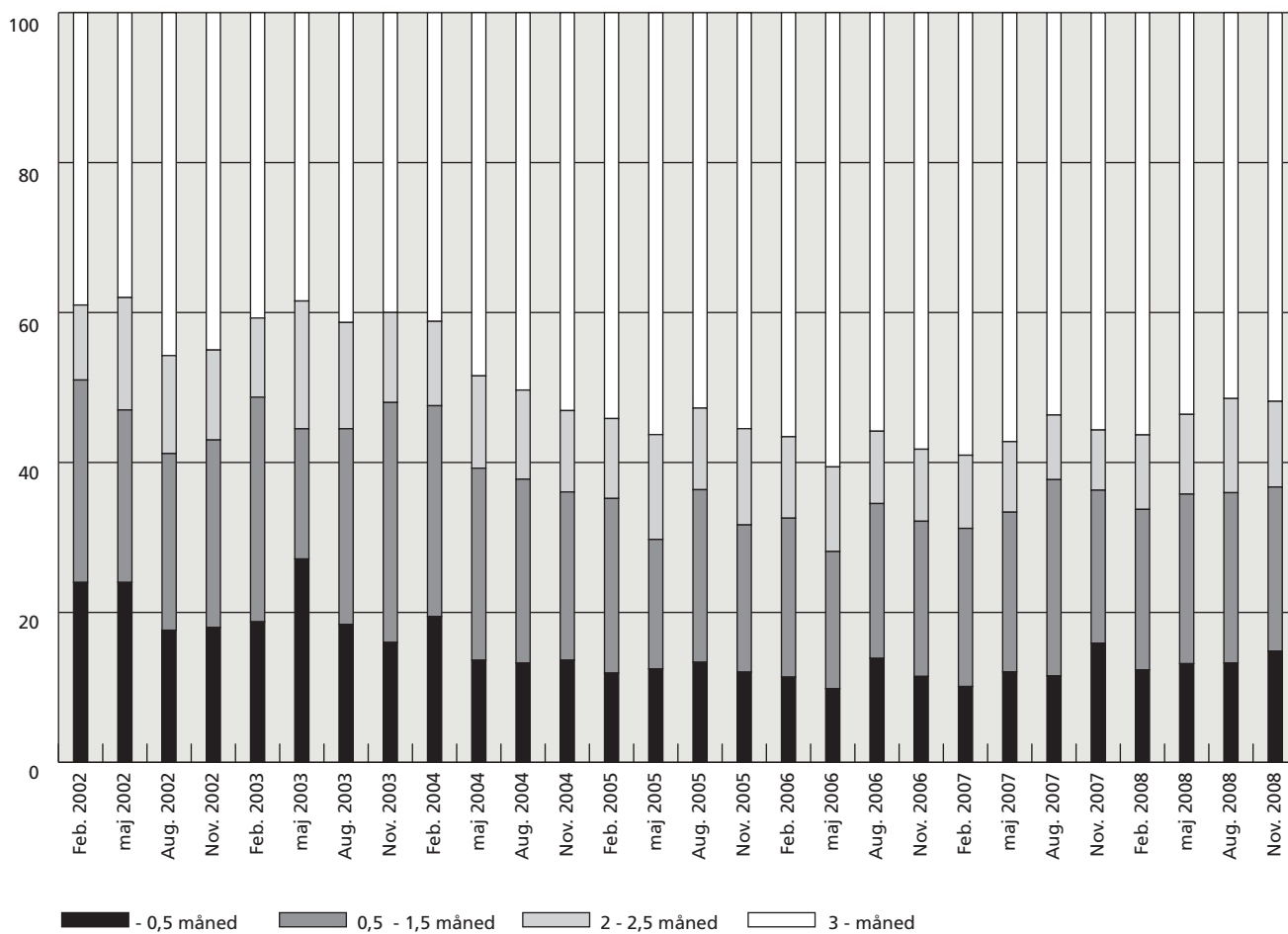
	2004	2005	2006	2007	2008			
					Feb	Maj	Aug	Nov
Region Hovedstaden	4	3	0	5	4	6	1	26
Region Sjælland	4	9	17	26	12	5	10	30
Region Syddanmark	158	218	210	144	84	69	75	164
Region Midtjylland	59	79	100	52	49	45	36	131
Region Nordjylland	71	43	72	74	49	36	51	210
Hele landet	295	352	399	301	198	161	173	561

Table 5. Antal kommuner fordelt efter antallet af ledige lejligheder med støtte fra Landsbyggefonden.

Antal kommuner	2004	2005	2006	2007	2008			
					Feb	Maj	Aug	Nov
uden ledige lejligheder					74	79	77	58
med 1-2 ledige lejligheder					11	6	10	12
med 3-5 ledige lejligheder					3	4	3	8
med 6-10 ledige lejligheder					3	4	3	9
mere end 10 ledige lejligheder					7	5	5	11
I alt					98	98	98	98

Figur 1. Kvartalsvis opgørelse af ledige lejligheder fordelt efter ledighedens længde

Procent
af ledige

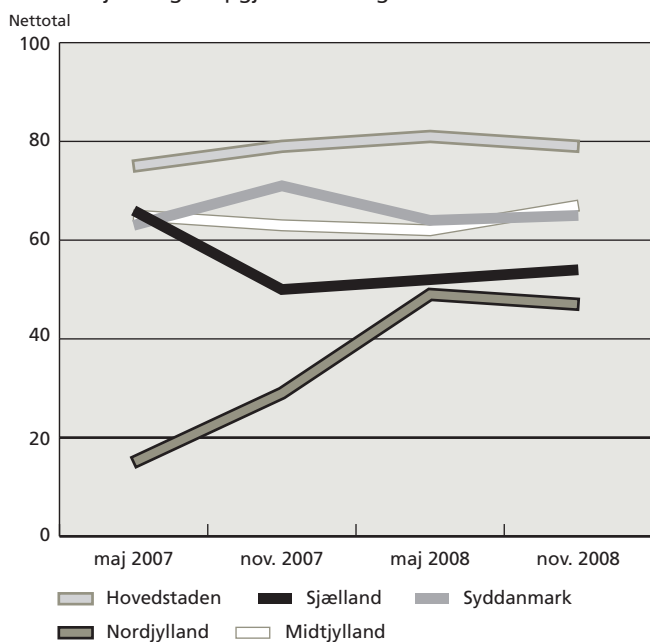


KONJUNKTURBAROMETER FOR UDLEJNINGSSITUATIONEN

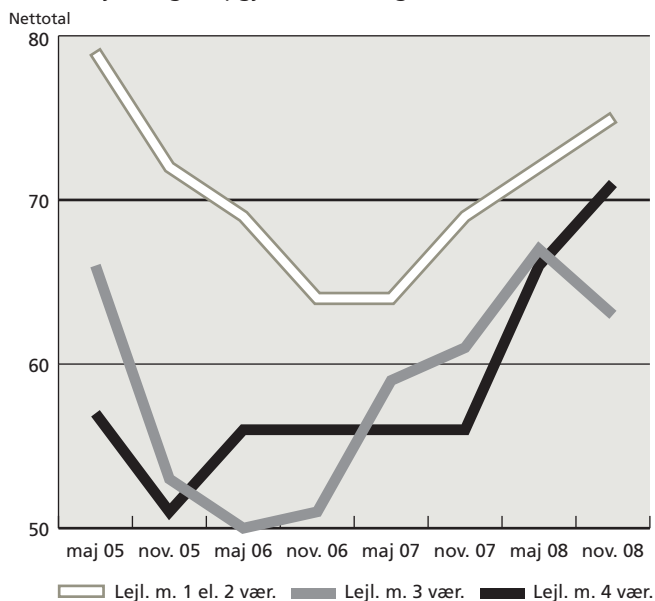
I forbindelse med indhentning af oplysninger om ledige lejligheder spørges hvert kvartal tillige om udlejningssituationen hos 150 boligorganisationer, som er udvalgt blandt de største boligforetagender i byområderne over hele landet. Der spørges bl. a. om hvor let/svært det er at udleje boliger på et givet tidspunkt. På grundlag af svarene på denne tendensundersøgelse er her udregnet et nettotal. Værdien af dette nettotal fremkommer som

forskellen mellem procentandelen, der mener det er blevet henholdsvis lettere og sværere at udleje boliger. Jo højere netttotalt er, jo lettere er boligerne at udleje. Et netttotal på for eksempel 100 viser, at alle mener, det er let at udleje boliger af den pågældende type. Figurerne 2.1 – 2.4 illustrerer netttotalerne for udlejningssituationen for byggeri opdelt geografisk, på opførelsesperiode, størrelse og byggeritype.

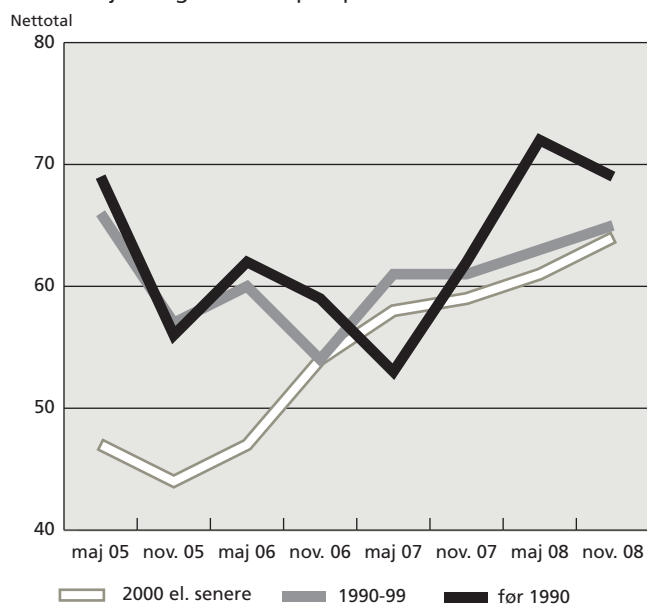
Figur 2.1. Hvor let var det i perioden 2005-2008 at udleje boliger opgjort efter regioner



Figur 2.2. Hvor let var det i perioden 2005-2008 at udleje boliger opgjort efter boligens størrelse



Figur 2.3. Hvor let var det i perioden 2005-2008 at udleje boliger fordelt på opførelsesår



Figur 2.4. Hvor let var det i perioden 2005-2008 at udleje boliger i henholdsvis lavt/tæt og etageboliger

