

BRUG AF INTELLIGENT ENERGISTYRING OG DATA

Energistyring
CTS
Skarp Varmekurve
Læring

BRUG AF INTELLIGENT ENERGISTYRING OG DATA



Carol Harvey

Energi- og varmekonsulent

Teknik og Driftssupport

Ressource Administration

Vores mission: at **understøtte** driften

BRUG AF INTELLIGENT ENERGISTYRING OG DATA

KAB

Ressource Administration

ca. 65% af afdelingerne

Data kan aflæses direkte på tablet eller telefonen

No paper, no problem!

Månedlige rapporter uploades automatisk i internt system

Internt, afdelingsbestyrelsen, driften

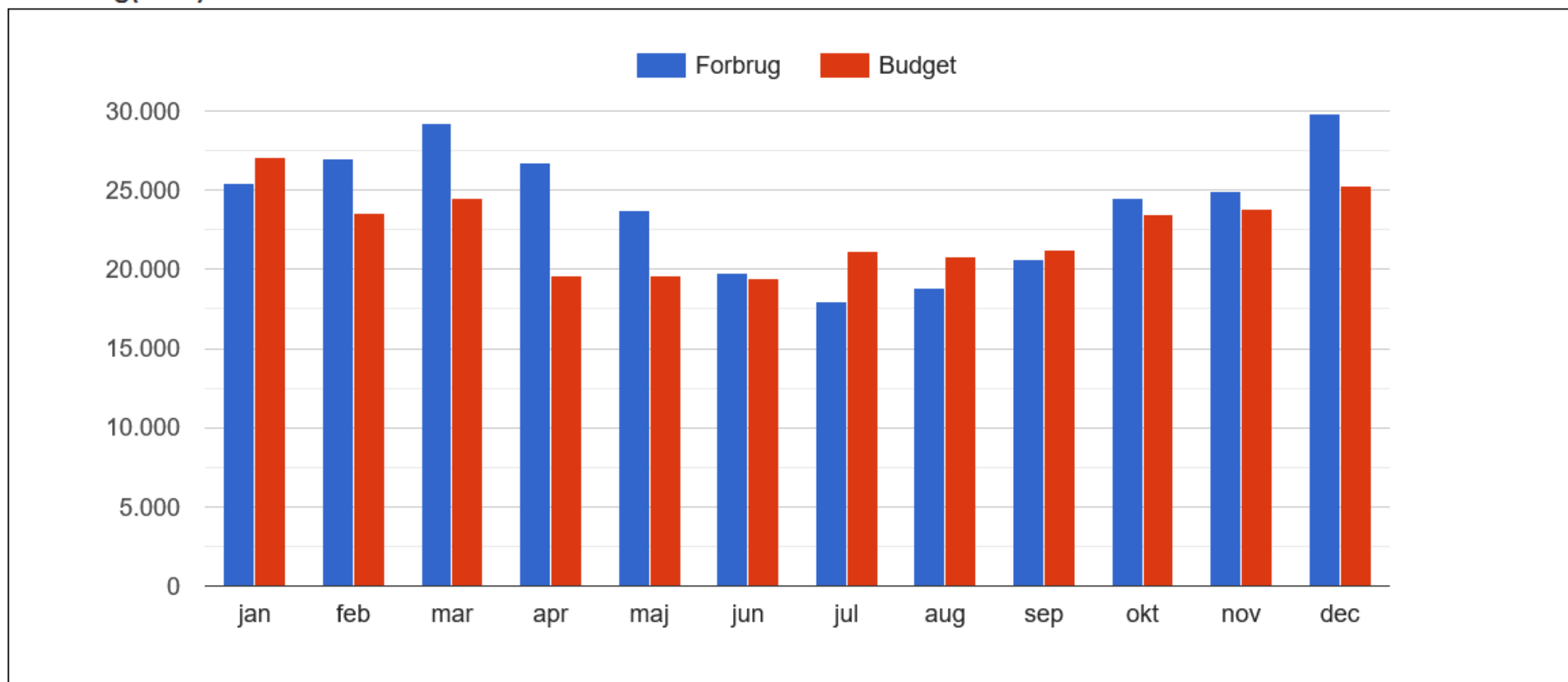


BRUG AF INTELLIGENT ENERGISTYRING OG DATA

Elforbruget for perioden 1. januar 2022 til 31. december 2022

Elregnskabsperiode 1. januar 2022 til 31. december 2022

Elforbrug(kWh)

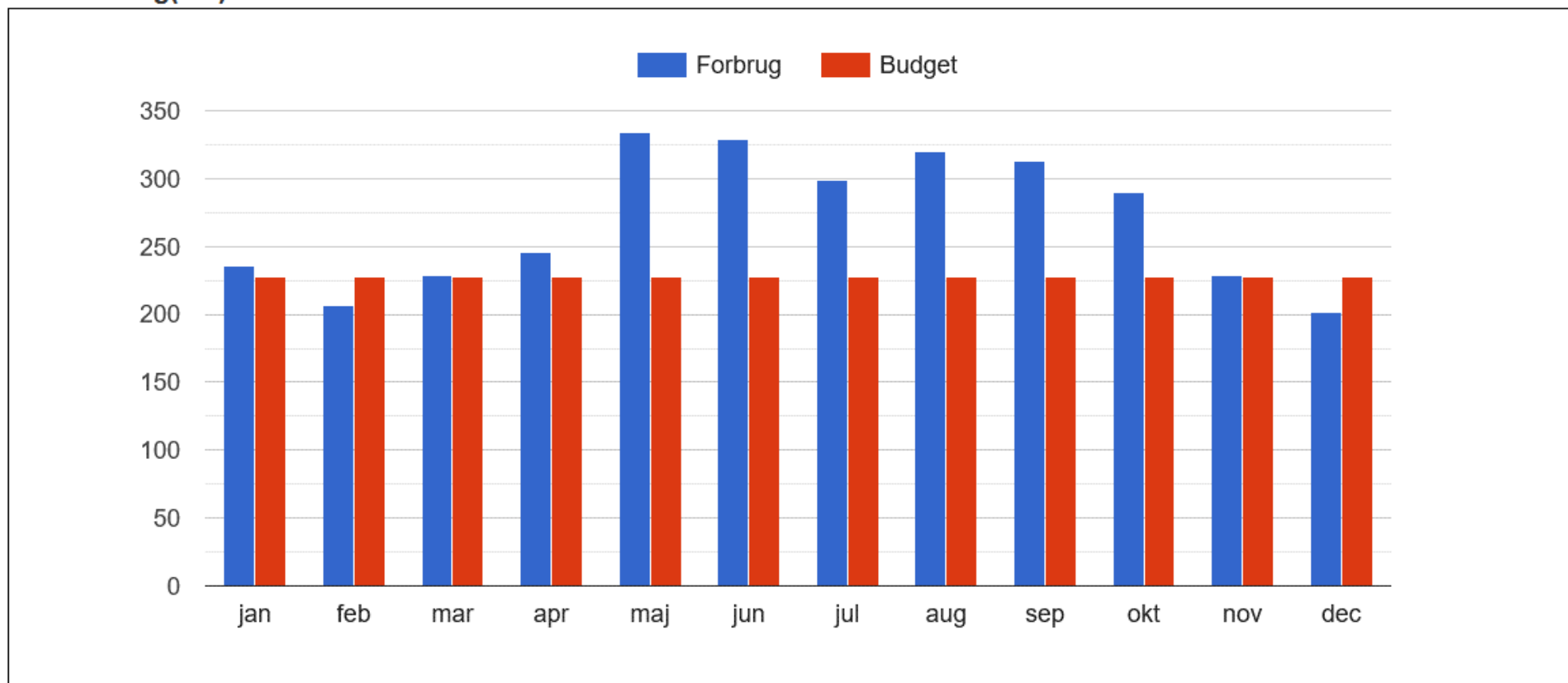


BRUG AF INTELLIGENT ENERGISTYRING OG DATA

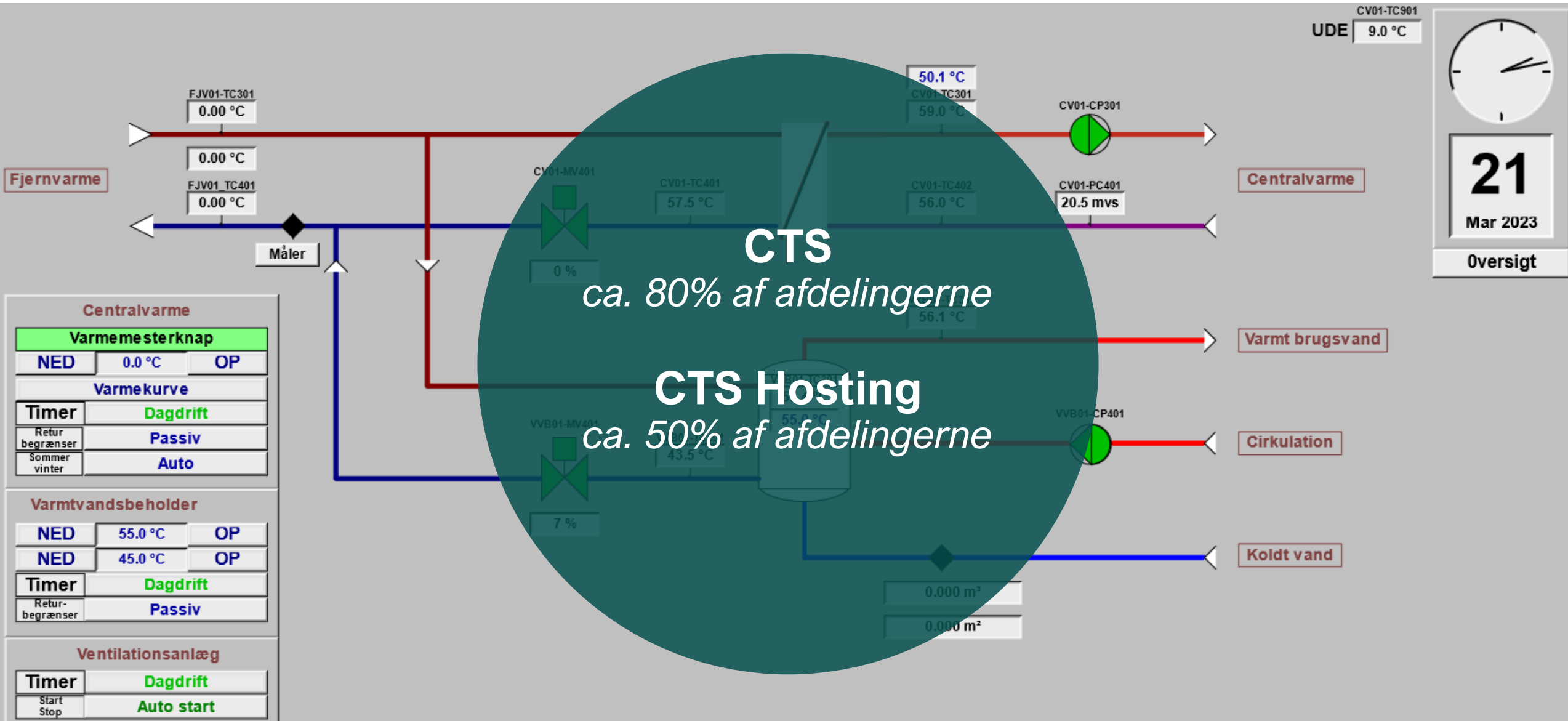
Vandforbruget for perioden 1. januar 2022 til 31. december 2022

Vandregnskabsperiode 1. januar 2022 til 31. december 2022

Vandforbrug(m3)



BRUG AF INTELLIGENT ENERGISTYRING OG DATA



BRUG AF INTELLIGENT ENERGISTYRING OG DATA

KAB

Intelligent brug af CTS sker i samarbejde med driften

undervisning, opfølgning

Nyt initiativ:

Skarp Varmekurve

gradvis sænkning af fremløbstemperaturen



Skarp Varmekurve skal gøres intelligent

sænkning af varmekurven

identificering af defekt udstyr

udskiftning af ikke egnede komponenter

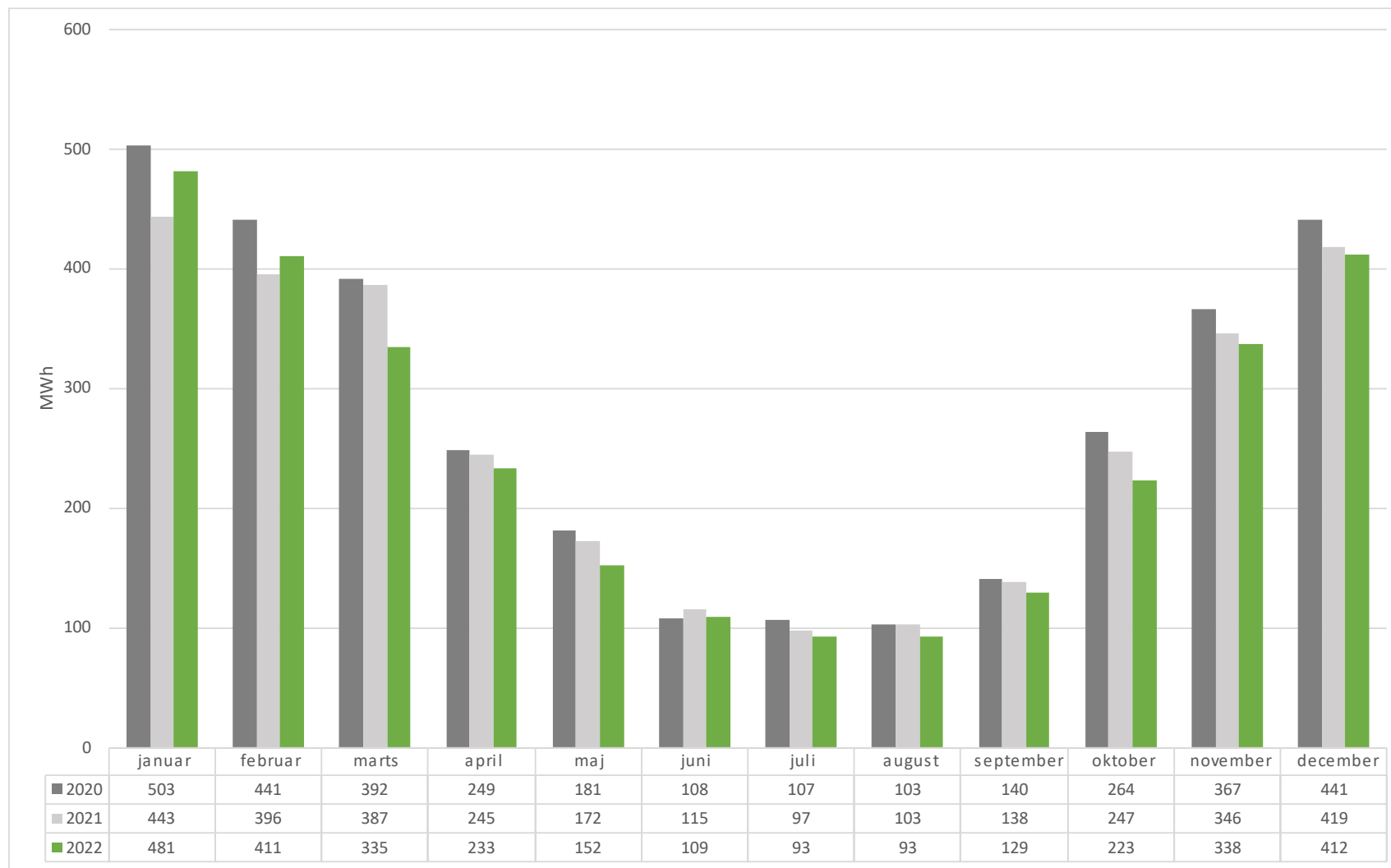
indregulering af vandmængdefordeling

Hvor er smertepunktet?

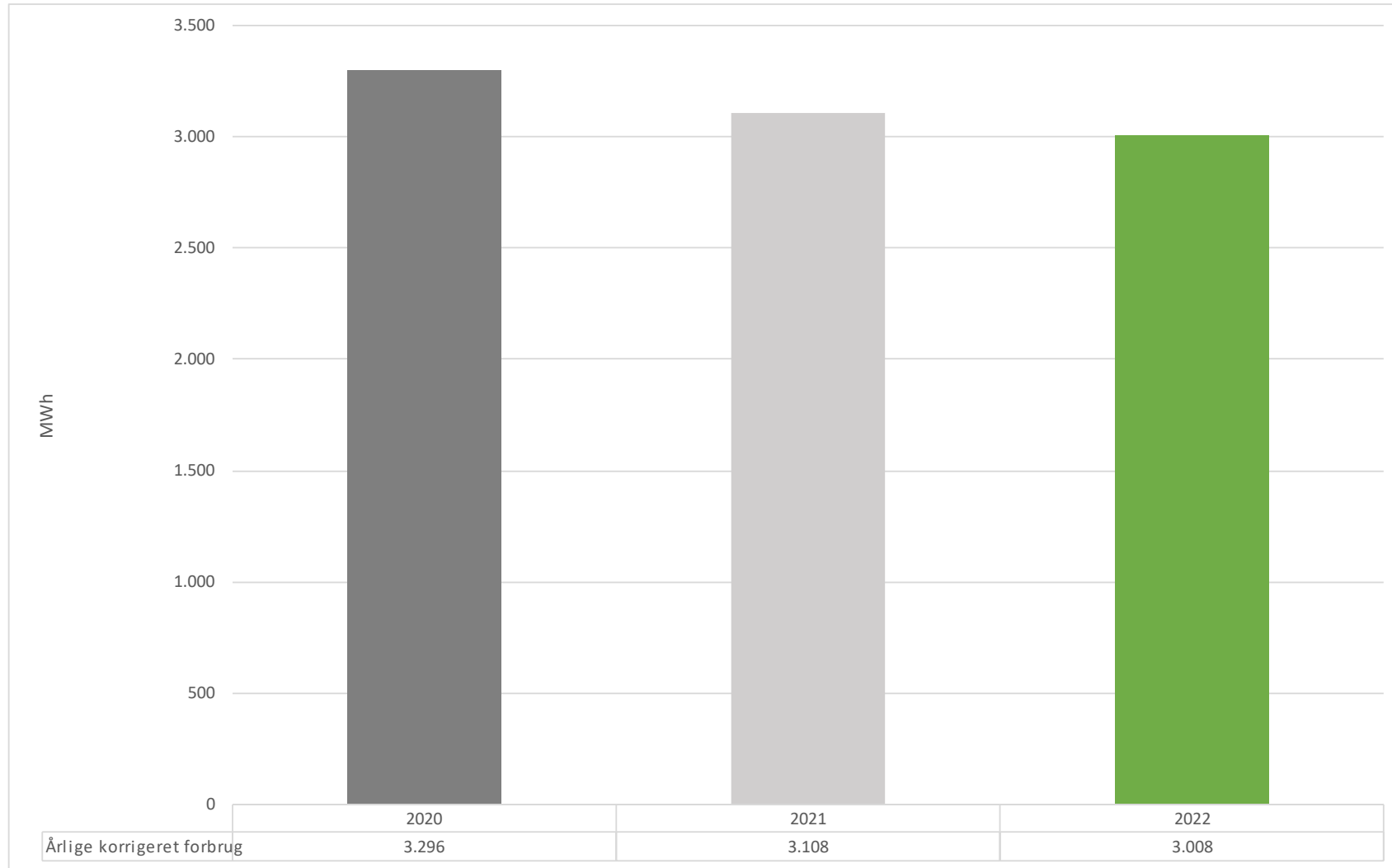
Vigtigt med god, klar kommunikation



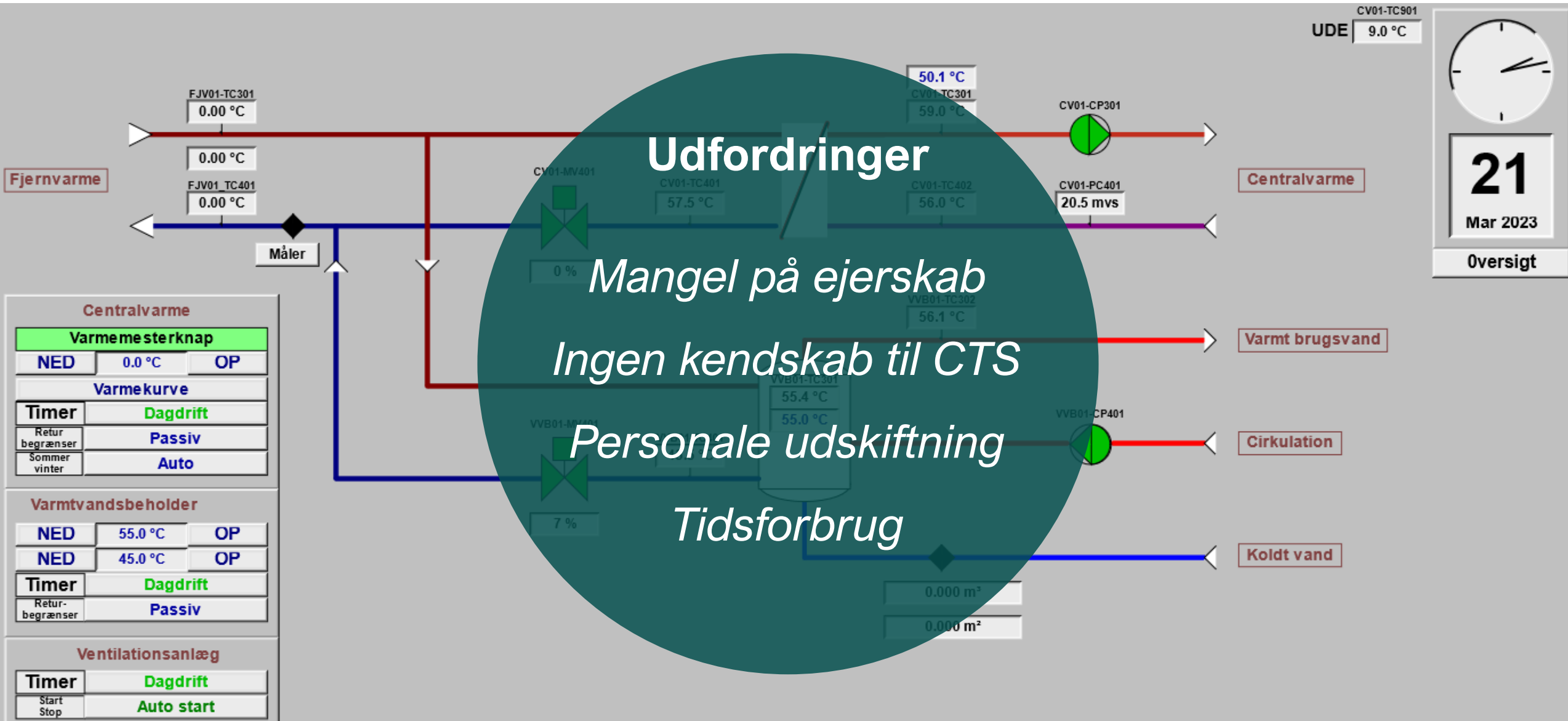
BRUG AF INTELLIGENT ENERGISTYRING OG DATA



BRUG AF INTELLIGENT ENERGISTYRING OG DATA



BRUG AF INTELLIGENT ENERGISTYRING OG DATA



Hvad har vi lært indtil videre?

Kompetenceudvikling af driften er yderst vigtigt

Dataforståelse er vital

Mere fokus på teknik

Energioptimeringer sker når der er ledelsesopbakning





KAB

BRUG AF INTELLIGENT ENERGISTYRING OG DATA

**Tak for
opmærksomheden**