

Den almene sektor - partner i Energispring

Energispring



Opdrag fra Borgerrepræsentationen

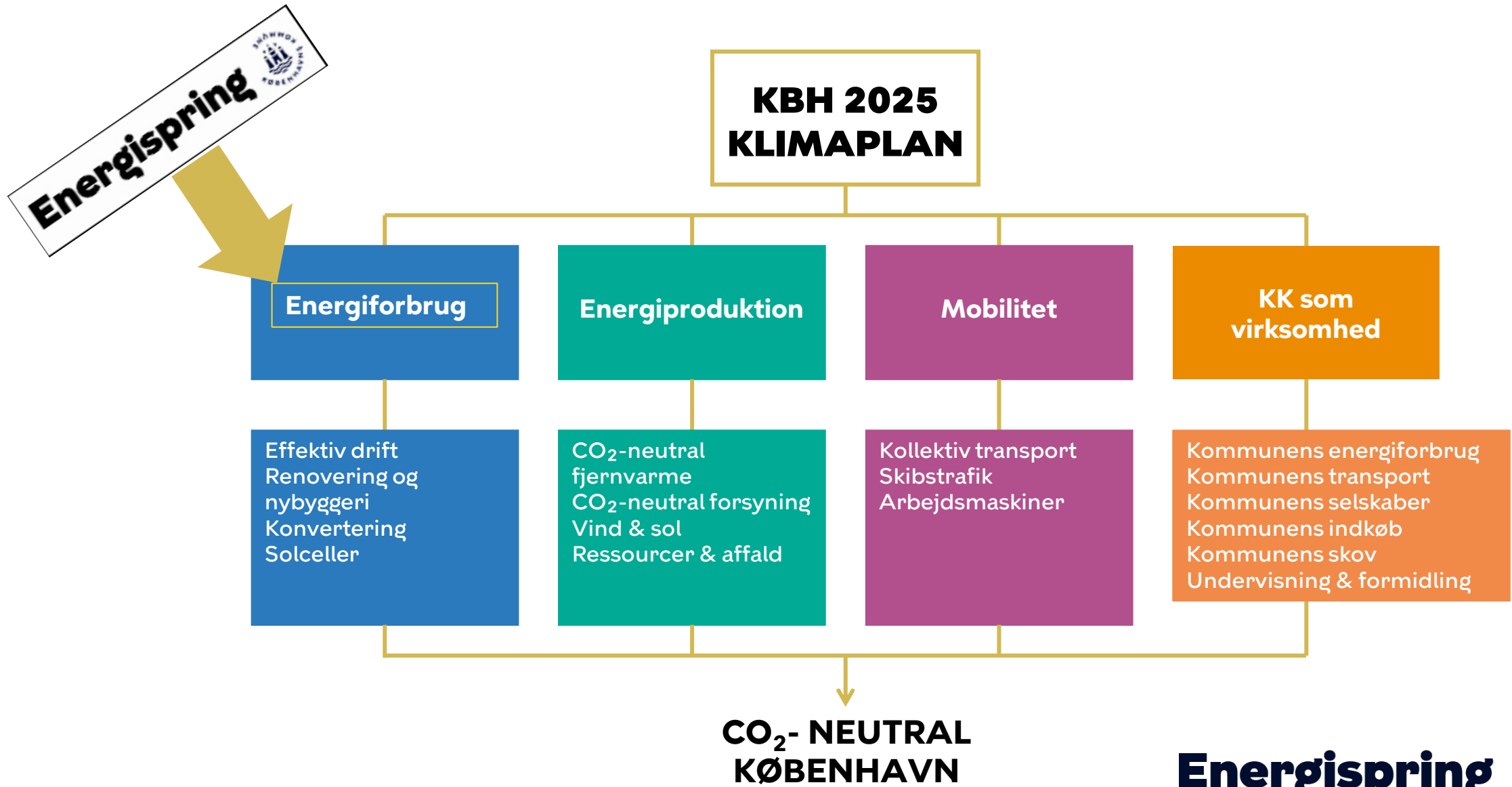
- Hvordan integreres den almene sektor i Energispring?
- Bevilling over fire år til at finde den rette model
- Tidligere samarbejde – Energifonds projektet

Energispring

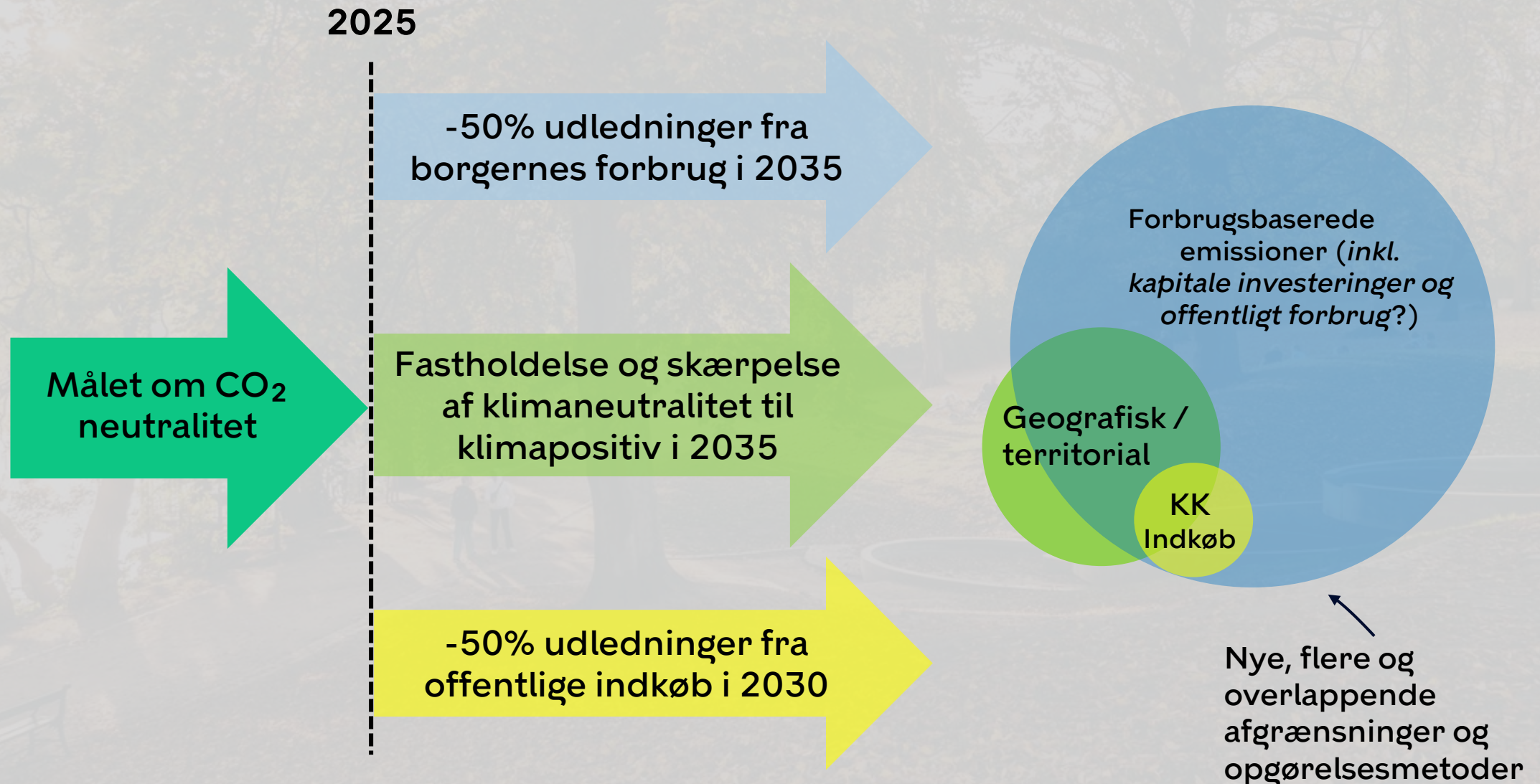


De fem anbefalinger fra Energifonds projektet

- Formuler en strategi med klare mål for energibesparelser
- Boligselskabet tager et mere direkte ansvar for at drifte varmecentralerne
- Fastlæg arbejdsgange for energirigtig drift og intelligent energistyring
- Styrk driftsmedarbejdernes kompetenceniveau
- Synliggør driftssuccesen overfor beboerne



BORGERREPRÆSENTATIONENS PEJLEMÆRKER



Formål med Energispring partnerskabet

1. Frontløbere/professionelle aktører i ejendomsbranchen samarbejder med HOFOR og Københavns Kommune om mål for energibesparelser i KBH2025 Klimaplanen
2. Opnår årlige energibesparelser i private og offentlige ejendomme i partnerskabet - **udvides nu til den Almene sektor**
3. Inspirerer andre bygningsejere, udenfor partnerskabet, til at reducere forbruget i egne bygninger

Energispring





Partnere i Energispring

- Store bygningsejere
- Ejendomsudlejere
- Ejendomsadministratorer
- Hoteller
- Interesseorganisationer
- HOFOR
- Københavns Kommune

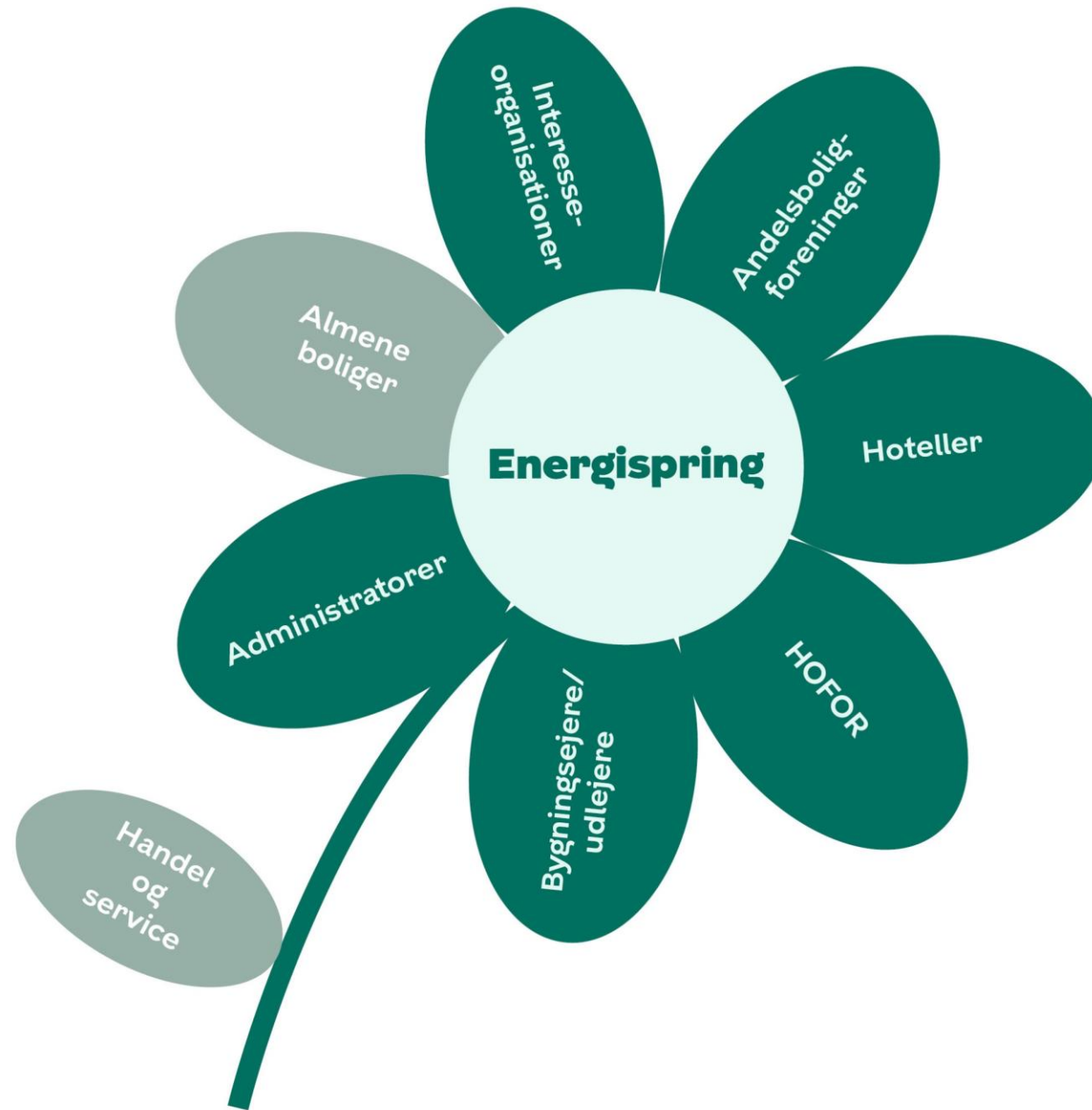


Fakta om Energispring

- Repræsenterer 29% af den samlede bygningsmasse i København. Svarende til ca. 13,1 mio. kvm.
- 46 partnere

Energispring





Energispring



De 7 principper bag Energispring

1. Vi deler viden, informationer og data
2. Vi omsætter ord til handling
3. Vi tænker langsigtet
4. Vi hjælper beboere og lejere
5. Vi følger op
6. Vi er ambassadører
7. Vi er aktive i Energispring



Sådan arbejder vi

Videndeling og læring

Temamøder

1:1 møder

Udviklingsprojekter



Opfølgning

Kvartalsbenchmark

Årsbenchmark

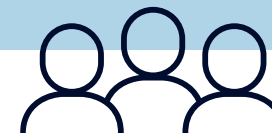


Organisering

Styregruppe

Sparringsgruppe

Energispring sekretariat -
facilitering af partnerskabet



Hvad får den almene boligsektor ud af Energispring?

- Øget politisk fokus på energieffektivisering og grøn omstilling
- Løfte boligorganisationernes egne grønne målsætninger og CSR-profil
- Mulighed for at få bygninger med i benchmark
- Nyt forum for vidensdeling og samarbejde - også med private aktører
- Kurser for ejendomsfunktionærer, varmemestre mv.
- Oplysnings- og adfærdskampagner -Energirigtig adfærd i lejlighederne

Energispring



Du kan blive partner i Energispring, hvis:

- Boligselskabet har bygninger i København
- Du tilslutter dig Energispringaftalen
- Du underskriver aftalen sammen med borgmesteren



Tak for opmærksomheden

Gør som 990 andre: Følg Energispring på LinkedIn

Læs vores artikler på Bygge- og Anlægsavisens hjemmeside

Se mere på Energisprings hjemmeside:
www.energispring.kk.dk

Energispring



Vores benchmark

- 294 ejendomme
- Sammenlign varmeforbrug på tværs af ejendomsporteføljer
- Se udvikling for egen portefølje
- Følg med, sæt ind og få styr på forbrug, afkøling og nå vores fælles mål
- Deler kun data i partnerskabet for at lære af hinanden



Energispring



Fjernvarme Kit (værktøj)

- Varme anlægget er med til at sikre et godt indeklima i din ejendom, og 9 ud af 10 boligforeninger kan spare op til 10% på deres årlige varmeregning ved korrekt indstilling. Det kan give mærkbare energibesparelser, hvis du eller den, der driver fjernvarmeanlægget, lærer at styre anlægget.
- Bestilles gratis på vores hjemmeside eller tryk dem selv, energispring.kk.dk/vaerktoejer-til-energibesparelser/fjernvarme-kit

