

AlmenKømpas – kort fortalt

AlmenKømpas gør det lettere for dig som almen beboerdemokrat at arbejde med bæredygtighed. Her får du overblik over målepunkter og værktøjer.



Missionen for AlmenKompas



AlmenKompas vil etablere en fælles branchestandard med tilhørende data og enkle værktøjer, som sætter de almene boligorganisationer i stand til at arbejde målbart og databaseret med bæredygtighed – herunder ESG-rapportering.

Mere bæredygtighed er visionen – ESG er styringsværktøjet.

Med AlmenKompas får du og din boligorganisation hjælp til ESG-arbejdet, så I nemmere kan sætte realistiske mål, følge fremdrift og dokumentere effekten over tid.

ESG står for Environment, Social og Governance og er den fælles ramme, som virksomheder, banker og myndigheder i stigende grad bruger til at vurdere risici, værdiskabelse og ansvar i forhold til bæredygtighed.

Det handler om at have et fælles sprog og målepunkter, der gør det muligt at fokusere på det vigtigste, handle målrettet og skabe gennemsigtighed.



Enviroment
(miljø)



Social
(sociale forhold)



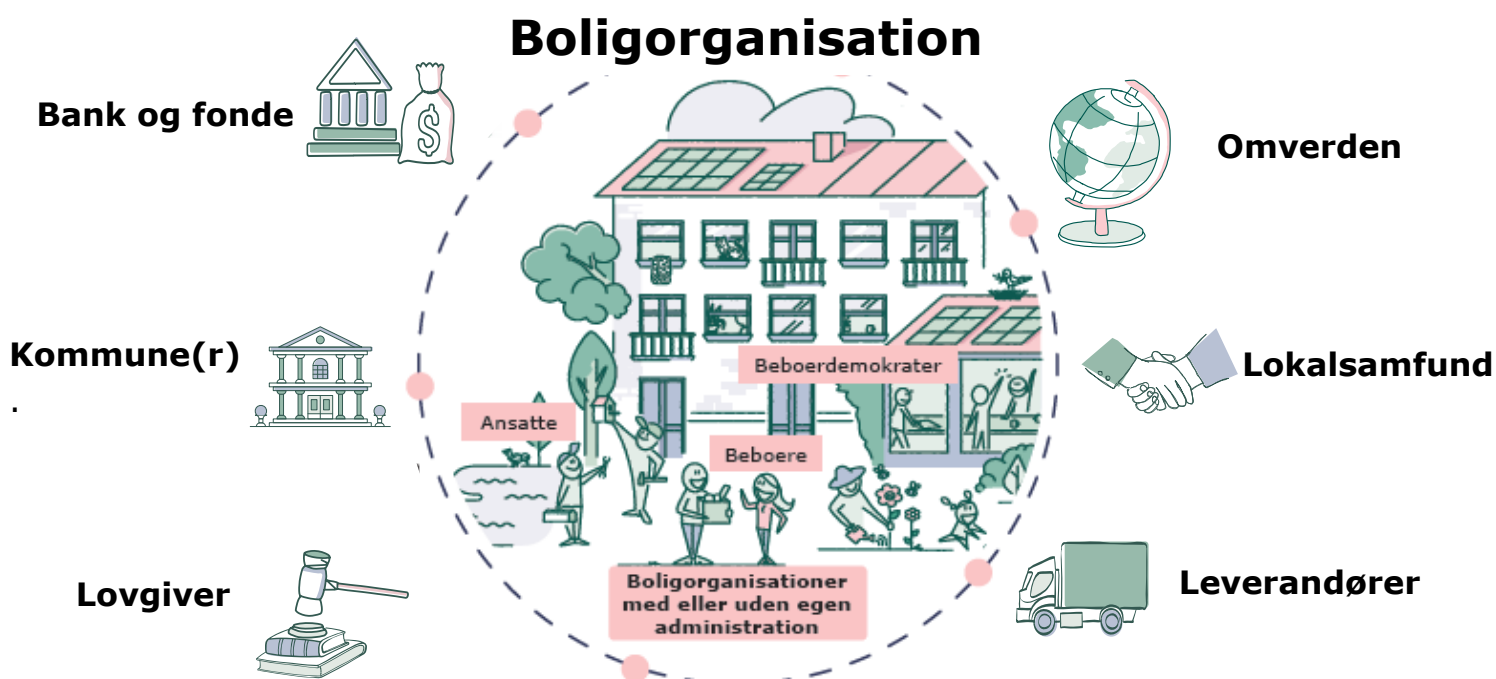
Governance
(ledelse)

AlmenKompas – din genvej til at arbejde med ESG i det almene

Vi i den almene boligsektor har et særligt udgangspunkt: Vi er non-profit, demokratisk forankrede og sat i verden for at løse en vigtig samfundsopgave. Derfor har vi frivilligt valgt at tage ansvar gennem ESG – fordi det hjælper os med at leve op til almenboliglovens formål: at stille gode, betalbare boliger til rådighed for alle.

Den almene sektor har i fællesskab udviklet AlmenKompas. Sammen har vi fundet frem til 20 fælles målepunkter og gjort det nemt at anvende data i Det Almene Datavarehus. Vi har også skabt en række værktøjer, der gør bæredygtighed konkret og handlingsorienteret – til gavn for beboere, boligorganisationer og samarbejdspartnere.

Her kan du se nogle af de områder, hvor ESG påvirker beslutningerne i bestyrelsen eller boligorganisationens samarbejde med interessenter.

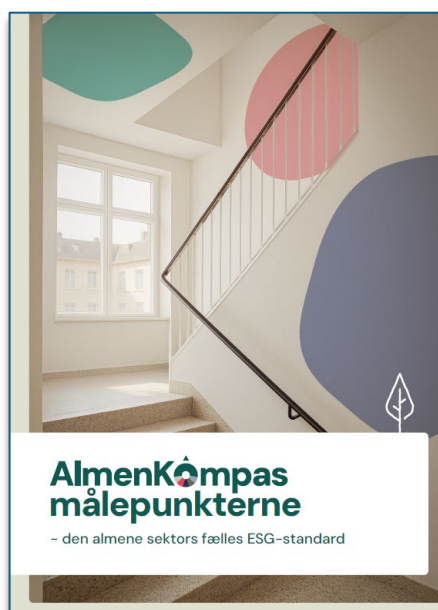


AlmenKompas-målepunkterne

Vores fælles målepunkter er udvalgt af sektoren selv – med fokus på det, der skaber mest værdi for beboere og boligorganisationer, og som vi allerede arbejder med i dag.

De dækker de vigtigste ESG-områder og bygger på både lovkrav og de samme temaer, som virksomheder, banker og kommuner arbejder med, samtidig med at de passer til vores hverdag.

På den måde bliver bæredygtighed og FN's verdensmål konkrete og målbare, så data kan bruges aktivt til at skabe forandring i praksis.



Læs alle detaljerne om de 20 AlmenKompas-målepunkter på vores hjemmeside, hvor du også finder denne publikation.

www.almenkompas.dk

På de næste sider får du et overblik over målepunkterne



Målepunkterne – miljø



De miljømæssige målepunkter handler om, hvordan vi bruger og forvalter ressourcerne i den almene boligsektor:



Klimaaftryk



Sårbarhed for klimaændringer



Energiforbrug



Biodiversitet



Energimærkning



Affald

Miljømålepunkterne handler om at bruge energi og ressourcer klogt og undgå spild.

De gør afdelingerne mere modstandsdygtige over for klimaforandringer og stigende energipriser, så vi står stærkere i fremtiden.

Samtidig tager vi et fælles ansvar for miljø og bæredygtighed, og som beboerdemokrater kan I være med til at skabe varige forbedringer – både lokalt og i det større fællesskab.

Målepunkterne – social



De sociale målepunkter handler om, hvordan de almene boligorganisationer bidrager til tryghed, trivsel og fællesskab – både for beboerne, medarbejderne og lokalområdet.



Medarbejder-sammensætning



Medarbejdertrivsel



Almenboligers betalbarhed



Andel af almene boliger i området



Funktioner i området



Lokalt fællesskab



Livschancer



Livskvalitet og sundhed

De sociale målepunkter handler om beboernes liv, trivsel og fællesskab.

De viser, hvordan vi kan skabe trygge, inkluderende boligområder og bedre livschancer.

Som beboerdemokrater er I også arbejdsgivere og kan bruge målepunkterne til at sikre en stærk organisation, der understøtter beboerne bedst muligt.

Målepunkterne – governance

G

Målepunkterne for governance handler om, hvordan de almene boligorganisationer ledes og styres – med fokus på åbenhed, ansvarlighed og demokratisk forankring.



Beboerdemokrati



Frivillighed



Økonomistyring



Overholdelse af regulering



Politikker og praksis



Sociale klausuler

Governance-målepunkterne handler om god almen ledelse – at boligorganisationen drives demokratisk, ansvarligt og gennemsigtigt.

De sætter fokus på beboerdemokratiet og frivilligheden, som er kernen i sektoren, og på hvordan beboere kan tage aktiv del i den lokale udvikling.

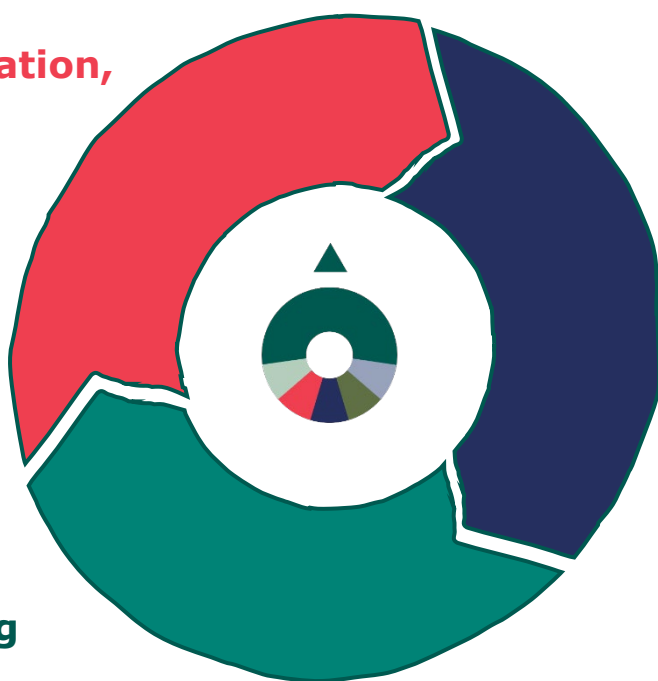
De omfatter også økonomistyring, risikohåndtering og overholdelse af regler, så organisationen står robust og veldrevet. Endelig viser de, hvordan klare politikker og sociale klausuler understøtter ordentlighed og samfundsansvar.

Som beboerdemokrat kan du sætte retningen

AlmenKompas har udviklet en række praktiske værktøjer til at arbejde med målepunkterne og skabe værdi i praksis. Det gælder værktøjer til analyse, prioritering, handling og opfølgning.

Som beboerdemokrat kan du være med til at arbejde strategisk med målepunkterne i organisationen og sætte fokus på dem i forbindelse med de store beslutninger.

**Analyse, situation,
risici og
potentialer**



**Prioritering,
ambitioner og
handlingsplan**

**Opfølgning og
rapportering**

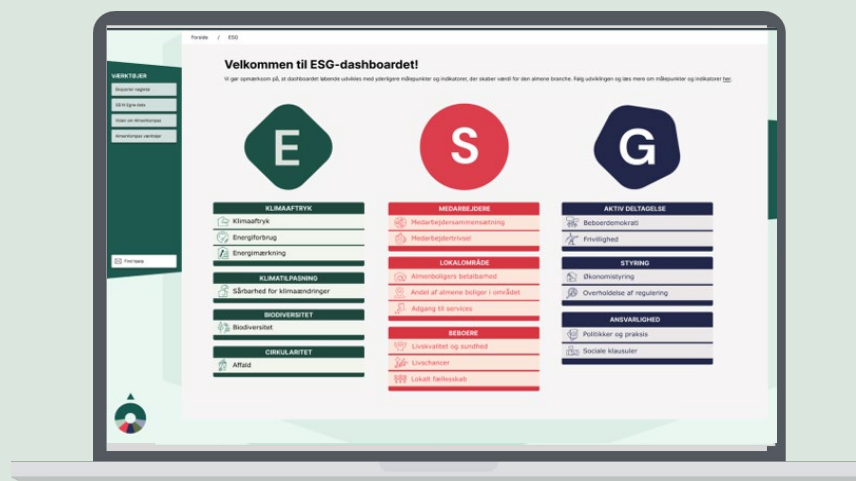
Du kan læse mere om værktøjerne og den foreslåede proces på hjemmesiden og få et hurtigt overblik på de næste sider. →

Jeres data bor i Landsbyggefonden

Med AlmenKompas er ESG-data gjort tilgængelige i Det Almene Datavarehus hos Landsbyggefonden. Her kan I finde jeres egne data for en del af målepunkterne, og inden længe alle 20 målepunkter.

Analyse, benchmarking og indsigter fra data giver et fælles, faktabaseret grundlag for beslutninger.

Det gør det muligt at se, hvor I står, sammenligne med andre almene boligorganisationer og identificere de områder, hvor en indsats vil skabe størst værdi for jer.



Det Almene Datavarehus er et af Landsbyggefondens selvbetjenings-systemer, som boligorganisationen kan få adgang til via MitID.

Spørg evt. jeres administrative ledelse om adgang eller et udskrift af jeres data.

Prioritering – hvad er vigtigst for din organisation?

Prioriteringsworkshoppen giver din organisation mulighed for at komme med fra begyndelsen og sætte en tydelig retning for arbejdet.

AlmenKompas har udviklet en workshop, hvor fakta, erfaringer og værdier mødes – og hvor jeres stemme virkelig gør en forskel.

På bare ca. 3 timer prioriterer I sammen de 20 målepunkter og bliver enige om, hvor fokus skal være de næste par år.



Din boligorganisation kan bestille en gratis æske med workshopmateriale på AlmenKompas' hjemmeside: almenkompas.dk/prioriteringsworkshop

De næste skridt – find frem til realistiske ambitioner

Når I har valgt de målepunkter, der er vigtigst for jer, handler næste skridt om at sætte ambitionsniveau, formulere klare mål og udarbejde en handlingsplan, så I kan følge med i, om I er på rette spor i forhold til det, I har besluttet.

I kan også vælge at udarbejde en ESG-rapport som en del af den årlige ledelsesberetning, så resultaterne bliver synlige for alle.

Alle værktøjerne er gratis – men det kræver, at den administrative ledelse og beboerdemokraterne arbejder sammen om at omsætte beslutningerne til handling, og at I følger op løbende.



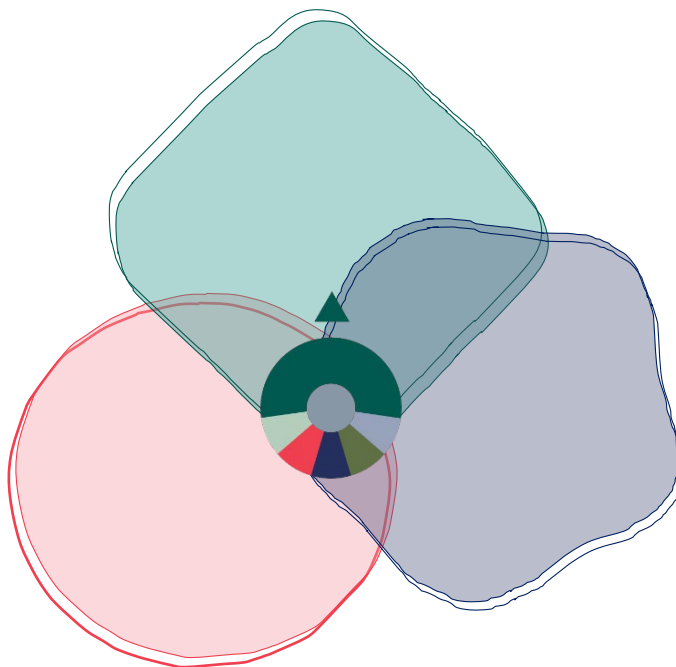
Find værktøjerne på www.almenkompas.dk – de bliver tilgængelige i slutningen af 2025.

Det starter med jer

Som beboerdemokrater har I en nøglerolle i at sætte retning og skabe resultater med AlmenKompas.

Ved at efterspørge data, prioritere klogt og følge op kan I være med til at gøre bæredygtighed til en **konkret del af hverdagen** i jeres boligorganisation.

👉 Tag fat i jeres administrative ledelse – så kommer I godt i gang.



I er altid velkomne til at skrive til os på:
almenkompas@domea.dk



Find et hav af oplysninger, billeder og videoer på vores hjemmeside:
almenkompas.dk