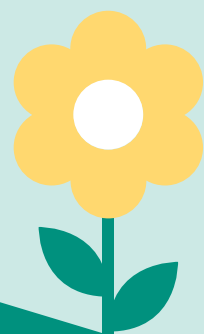


# Ladepunkter

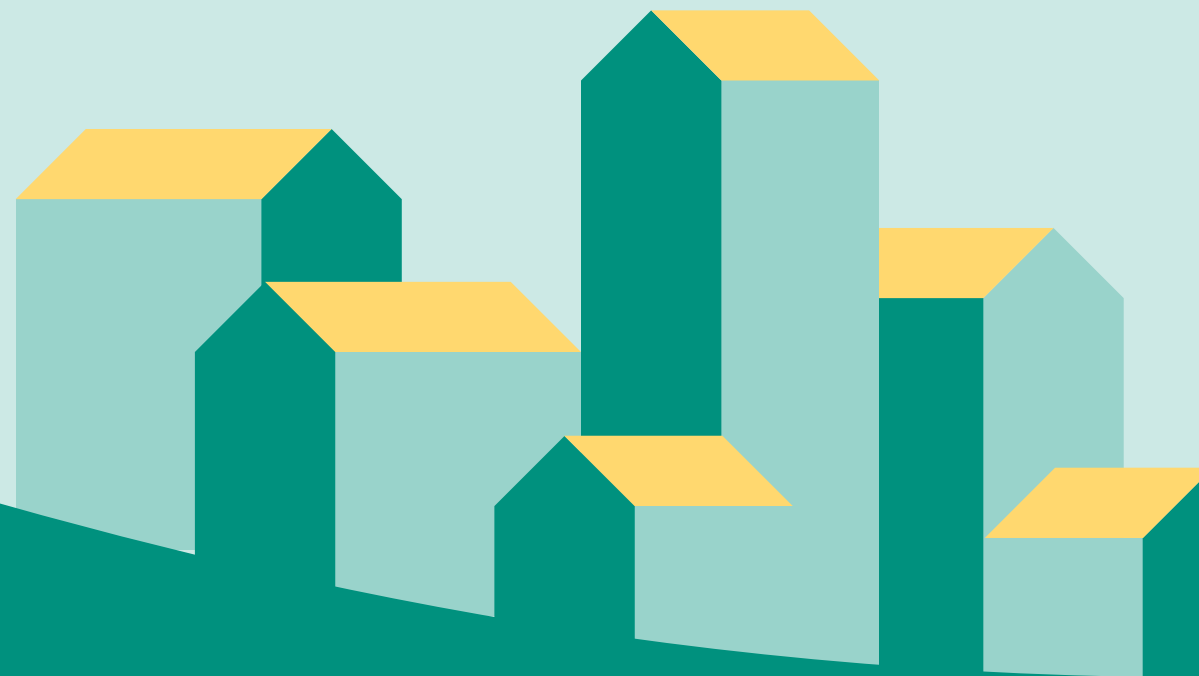
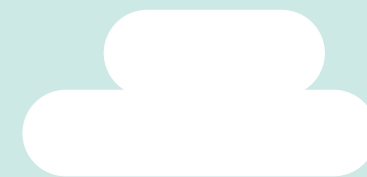
Webinar



**Mette Nørgaard Larsen og  
Thorbjørn Færing Hede**

**15. APRIL 2026**

**BL**



# Det praktiske om webinarret

- **Webinaret bliver optaget** – I får et link tilsendt efter vi er færdige
- **Der er forsinkelse** – Der går ca. 10 sekunder fra vi siger noget, til I hører det
- **Stil spørgsmål i Q&A** – Vi besvarer dem til sidst eller efter behov
- **Kom du I tanke om noget for sent** – Send en mail til [tfa@bl.dk](mailto:tfa@bl.dk)



# Program

- 01** Introduktion
- 02** Hvornår SKAL der laves ladepunkter?  
Hvad siger loven? V/Thorbjørn Færing Hede
- 03** Hvordan KAN man få ladepunkter?  
Hvilke muligheder er der? V/Mette Nørgaard Larsen
- 04** Spørgsmål og tak for i dag

# NY LADEPUNKTS- BEKENDTGØRELSE

**HVILKE KRAV ER DER  
OM OPSÆTTELSE AF  
LADEPUNKTER?**

# Ladepunkt, ladeboks, ladestander - kært barn har mange navne

Elektrisk  
infrastruktur

Ladepunkt

Forberedt kabelføring

Kabelføringsinfrastruktur



# Bestående bygninger § 4

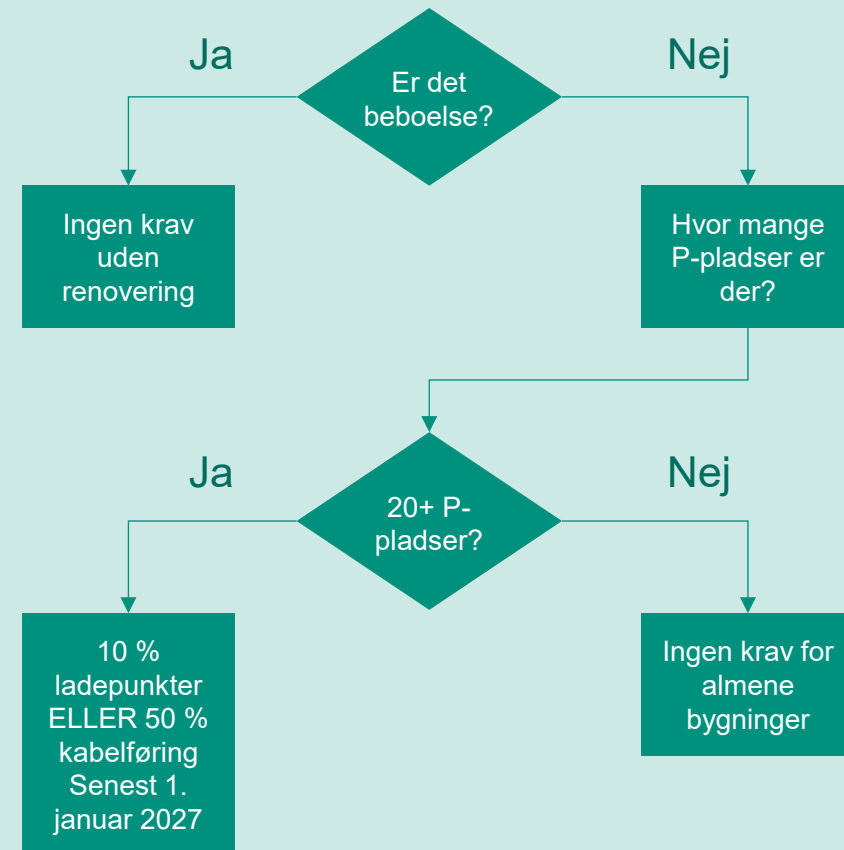
Er der parkeringsanlæg i bygningen, eller et der støder fysisk op til bygningen?

Hvis nej, så gælder bekendtgørelsen ikke og der er ingen krav til etablering af ladepunkter!

Skal bygningen renoveres kan der være krav – se næste slide

*Tidligere regler: Ikke-beboelsesbygninger skulle pr. 1. januar 2025 have mindst 1 ladestander i tilknytning til parkeringsanlægget. SMV'er var undtaget fra kravet*

Hvad skal jeg med min eksisterende bygning?



Jeg skal renovere min bygning, hvad skal jeg være opmærksom på?

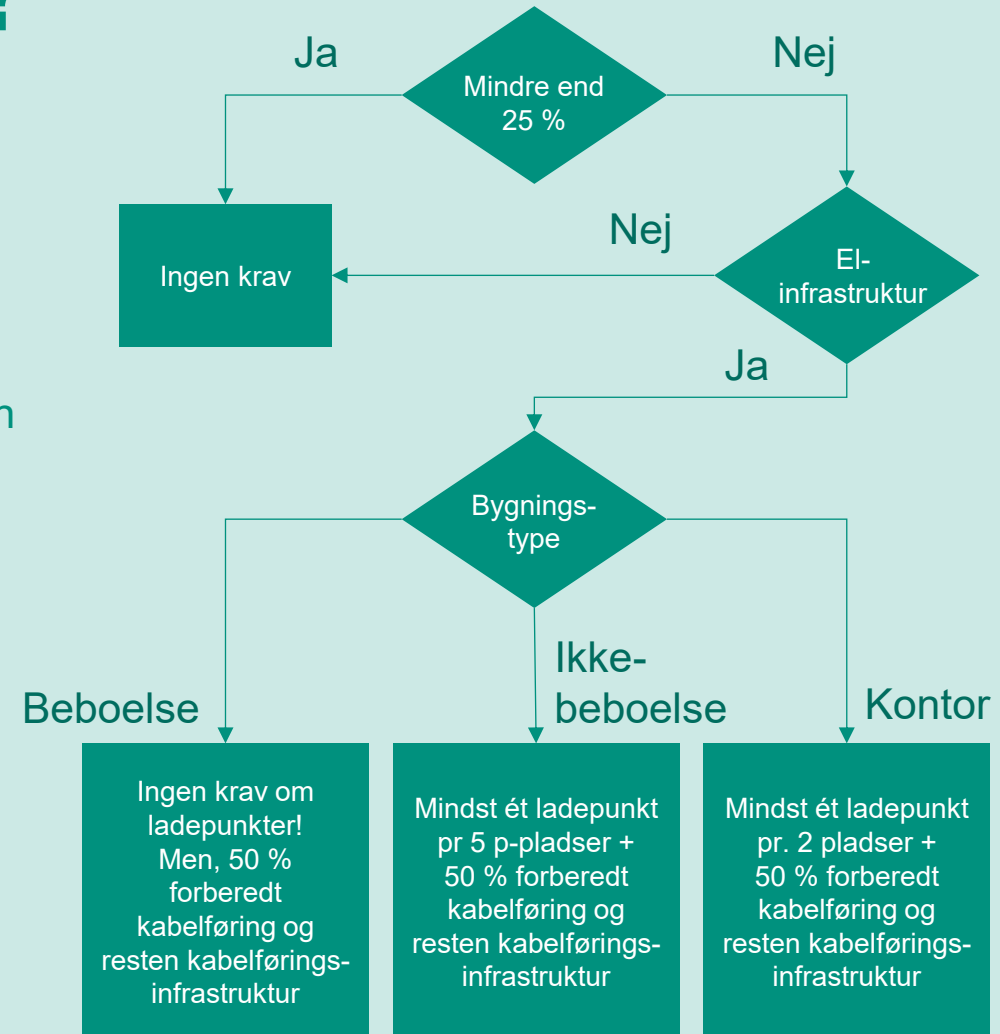
# Større renovering? § 5

Større renovering er defineret som mindst 25 % af bygningens klimaskærm

Men, det gælder også at renoveringen skal omfatte den elektriske infrastruktur i bygningen eller parkeringsanlægget

Man er undtaget hvis omkostninger til etablering overstiger mindst 10 % af de samlede renoveringsomkostninger

*Tidligere regler: Beboelsesbygninger skulle ved større ombygning forberede alle ombyggede parkeringspladser til ladestander. For Ikke-beboelse skulle der ved større ombygning etableres mindst én ladestander og mindst hver femte forberedes til ladestander*

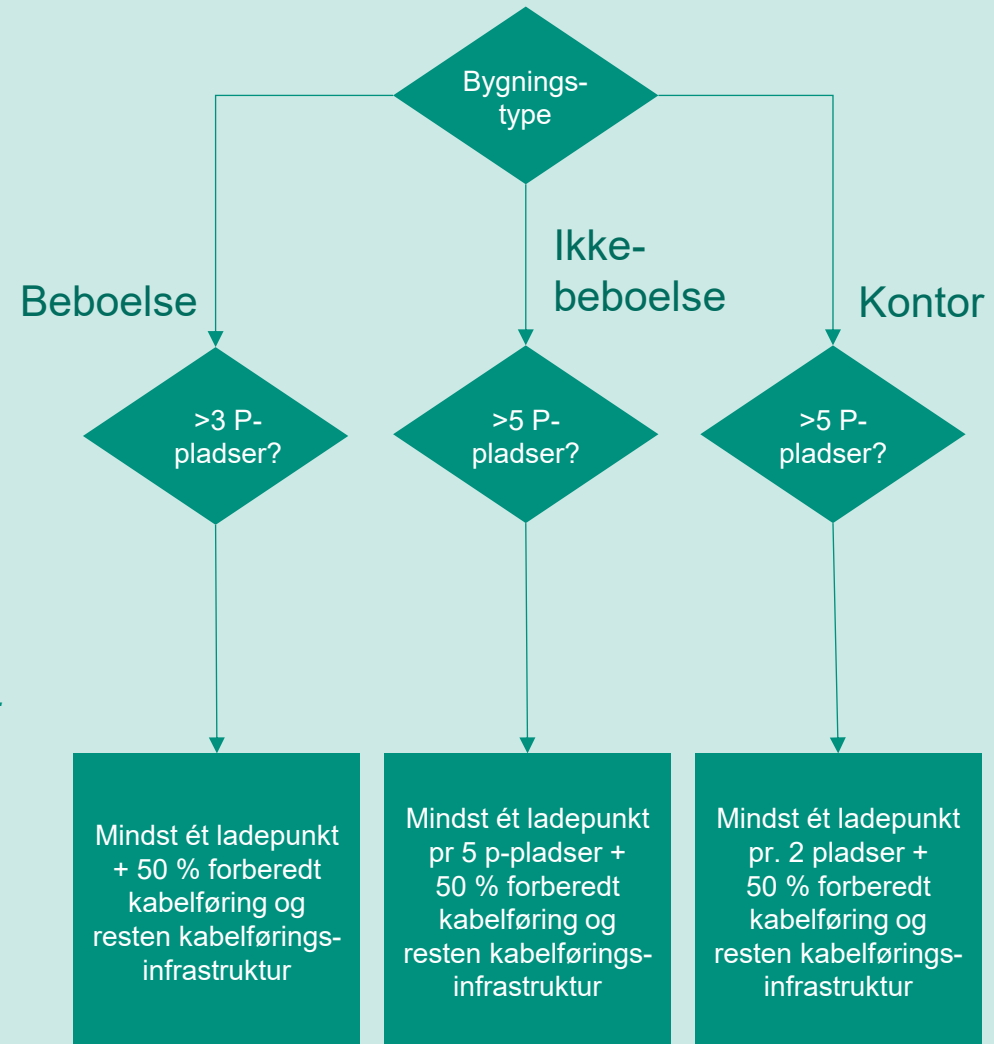


# Nybyggeri § 6

Ved nybyggeri afhænger kravene af bygningstypen

Kravene er strammet i forhold til tidligere og gælder nu ved færre P-pladser

*Tidligere regler: Beboelsesbygninger med flere end 10 parkeringspladser skulle forberede alle pladser til ladestandere. For Ikke-beboelse skulle der etableres mindst én ladestander og mindst hver femte forberedes til ladestandere*



# ETABLERING AF LADEPUNKTER I BOLIGAFDELINGER

# Muligheder, når beboerne ønsker ladepunkter **BL**

Almenboliglovens § 37

Råderetten

Nye regler om lejers ret til at etablere ladepunkter

Ikke  
installationsret

Kræver afdelingsmødets  
godkendelse

[BL.DK - RÅDERET](#)

# Almenlejelovens § 42 a-d

BL

- En lejer har ret til at etablere et ladepunkt – uden godkendelse af boligorganisationen eller afdelingsmødet

**Generelle regler**

**Fælles  
parkeringsplads**

**Garage/parkering  
på særskilt  
kontrakt**

## Generelle regler

Fælles  
parkeringsplads

Garage/parkering  
på særskilt kontrakt

- Lejeren skal give meddelelse til boligorganisationen senest 3 måneder inden etableringen ønskes påbegyndt.
- Lejeren skal betale samtlige omkostninger til etablering, renholdelse, vedligeholdelse, anvendelse og retablering af ladepunktet.
- Lejeren skal sørge for retablering af ladepunktet ved fraflytning, medmindre der indgås anden aftale mellem lejeren og boligorganisationen.
- Lejeren skal betale depositum til sikkerhed for reetablering. (Frist 1 måned)
- Ladepunktet skal opsættes af en autoriseret elinstallatørvirksomhed, ligesom en efterfølgende retablering skal udføres af en autoriseret elinstallatørvirksomhed.

Generelle regler

**Fælles  
parkeringsplads**

Garage/parkering  
på særskilt kontrakt

- Boligorganisationen har ret til at udpege den parkeringsplads, hvor ladepunktet kan etableres.
- Boligorganisationen kan nægte etablering af et ladepunkt, hvis der allerede er etableret et ladepunkt for hver tiende parkeringsplads på det samlede parkeringsareal.
- Alle beboeren må bruge ladepunktet – lejerer opnår ikke eksklusiv ret over hverken ladepunkt eller parkeringsplads.
- Ladepunktet vil ikke være omfattet af boligorganisationens vedligeholdelsespligt i henhold til lov om leje af almene boliger § 24, stk. 1 og 2.

Generelle regler

Fælles  
parkeringsplads

**Garage/parkering  
på særskilt  
kontrakt**

### Garager

- Reglerne gælder ikke for kontrakter omfattet af erhvervslejeloven
- Erhvervslejeloven gælder dog kun for leje af "lokaler"

### Øvrige pladser, fx i en parkeringskælder

Ministeriet henviser indledningsvist til, at der for så vidt angår almenlejelovens § 42 a (private ladepunkter) fremgår, at den specifikke parkeringsplads skal være omfattet af lejekontrakten.

Det er henlagt til domstolene at vurdere, hvornår en allonge eller særskilt aftale må anses for at være "omfattet af lejekontrakten"

# Hvordan etablerer vi så ladepunkter?

- Er der et lovkrav?
- Fælles løsning
- Individuelt ønske
  - Råderet
  - Laderet



# SPØRGSMÅL?



# Links

- **Laderetten (gældende)**

- [https://www.ft.dk/ripdf/samling/20251/lovforslag/l39/20251\\_l39\\_som\\_vedtaget.pdf](https://www.ft.dk/ripdf/samling/20251/lovforslag/l39/20251_l39_som_vedtaget.pdf)

- **Sideaktivitetsbekendtgørelsen (gældende)**

- <https://www.retsinformation.dk/eli/lta/2025/953>

- **Ladestanderbekendtgørelsen (i høring)**

- [Bekendtgørelse om ladepunkter i forbindelse med bygninger.pdf](#) (i høring)
- <https://www.retsinformation.dk/eli/lta/2020/181> (gældende)

- **Definitionsbekendtgørelsen (i høring)**

- [Definitionsbekendtgørelse](#)

- **BL Informerer**

- [Lejeres ret til at etablere ladestandere – nye regler pr. 1. januar 2026 | BL - Danmarks Almene Boliger](#)
- [Højesteret afviser etablering af ladeboks efter reglerne om installationsret | BL - Danmarks Almene Boliger](#)

- **BL Vidensider**

- [Råderet og installationsret](#)

- **Vejen til elbiler i den almene sektor (AlmenNet)**

- [almennet.dk/udviklingsprojekter/q-v/vejen-til-elbiler-i-den-almene-sektor/](http://almennet.dk/udviklingsprojekter/q-v/vejen-til-elbiler-i-den-almene-sektor/)