

ALMENE BOLIGER GØR ALBERTSLUND KOMMUNE BEDRE



1 million mennesker bor i almene boliger i Danmark – 13.000 af dem bor i almene boliger i Albertslund kommune.

De almene boligområder er unikke, fordi de skaber rammer, hvor mennesker med forskellige baggrunde, økonomiske forhold og livssituationer kan bo side om side.

En vigtig del af den almene boligsektor er beboerdemokratiet, hvor beboerne har en reel stemme i beslutningerne om deres område. Det skaber engagement og bygger fællesskab.

Almene boliger, 2024 Albertslund kommune

Ungdomsboliger	1.064
Familieboliger	6.291
Ældreboliger	97

Igangsatte byggerier i perioden 2021-2023 i Albertslund kommune

Ungdomsboliger	0
Familieboliger	67
Ældreboliger	56

De almene boligorganisationer tilpasser boligmassen til fremtidens behov. Med flere ældre borgere, særligt i landkommunerne, og et stigende behov for betalelige boliger i de større byer, arbejder sektoren for at gentænke og udvikle boligtilbuddene.

Vi understøtter et varieret boligudbud med plads til alle

Den almene boligsektor skaber plads til både nye og nuværende borgere. I samarbejde med kommunen understøtter sektoren byudviklingen og sørger for boliger til alle i livets forskellige faser, fx:

- Når familiesituationen ændrer sig.
- Når man flytter til en ny kommune.
- Når man fraflytter parcelhuset.

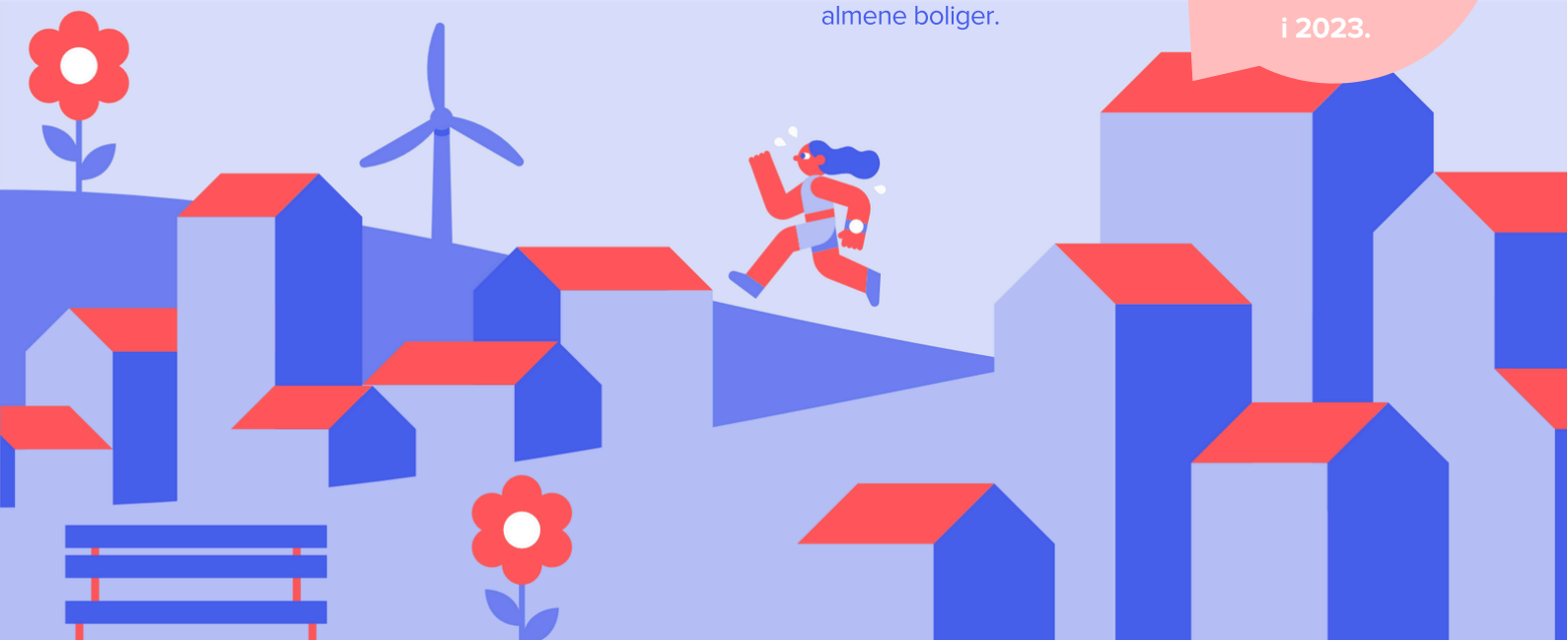
Fraflytningsprocenten i almene familieboliger var på 6 pct. i 2023.

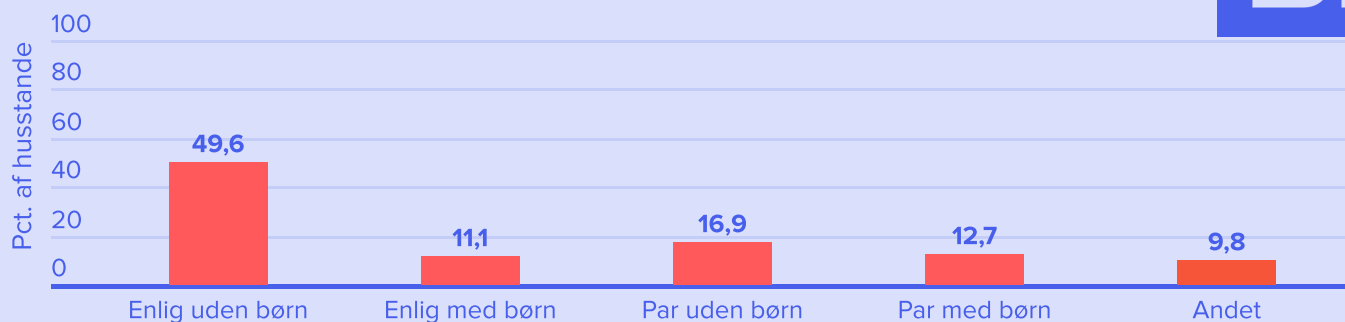
Almene boliger udgør 55 pct. af boligmassen i kommunen (2024).

Det kan være seniorboliger, bofællesskaber, ungdomsboliger og familieboliger, som matcher mennesker, der hvor de er i livet. Et varieret boligudbud gør det muligt at imødekomme skiftende behov og understøtte et boligmarked, der udvikler sig sammen med samfundet.

I samarbejde med kommunen tager den almene sektor social ansvar og løser en række opgaver, blandt andet med boligsocial anvisning og aftaler om fleksibel udlejning af de almene boliger.

Almene afdelinger i kommunen havde en huslejeomsætning på 603 mio. kr. i 2023.





Kilde: BL's egne beregninger på baggrund af Danmarks Statistiks registerdata.

Vidste du, at ...

... kvadratmeterhuslejen i almene familieboliger er i gns. 25 pct. lavere end i private lejeboliger.¹

... flere betalelige lejeboliger er førsteprioritet på den boligpolitiske agenda for mere end hver 3. adspurgte.²

... knap 50 boligsociale helhedsplaner støttet af Landsbyggefonden hjælper over 200.000 borgere landet over.³

... knap 11 pct. af alle anvisninger til almene familieboliger (ekskl. forebyggelsesområder og udsatte boligområder) er kommunale anvisninger.⁴

Note: Tal for hele landet.

Kilde: 1) Boligstat.dk (2024), 2) Survey foretaget af Epinion for BL (2024), 3) Boligsocialkort.dk; Landsbyggefonden (2024), 4) Landsbyggefonden (2023)

Vi bidrager til et inkluderende samfund og gør en forskel ude lokalt

I almene boligområder er trivsel og rummelighed i fokus. Samarbejdet mellem boligorganisationerne og kommunen sikrer bl.a. boliger til borgere med et særligt boligbehov. Kommunen har for at kunne løse boligsociale opgaver anvisningsret til hver fjerde af de ledige almene familieboliger.

Den almene sektor har via indkøb af ydelser mv. bidraget til en øget omsætning i lokalområdet på 293 mio. kr.

Med støtte fra Landsbyggefonden er der i 2021-2023 renoveret for 200 mio. kr. i kommunen.

Almene boligområder tilbyder ofte faciliteter såsom beboerhuse og fællesarealer, der fungerer som naturlige samlingspunkter. Sociale aktiviteter og fritidstilbud styrker både samhørighed og livskvalitet. Sundhedsinitiativer og uddannelsesstøtte er andre eksempler på de mange tiltag, der gør en forskel, ude lokalt.

Samtidig arbejder den almene sektor aktivt med den grønne omstilling og sigter efter at reducere CO₂-aftryk og energiforbrug i nye og eksisterende bygninger, sætte solceller på tagene, forbedre biodiversitet og genbruge byggematerialer.

Almene boliger drives uden profit, så ingen tjener på huslejen. En del af beboernes husleje går til Landsbyggefonden, som støtter fysiske og sociale indsatser i almene boligområder.

Dette sikrer, at by- og boligområder kan udvikle sig til gavn for lokalsamfundet.



Få meget mere at vide om den almene sektor på [BL.dk](https://www.bl.dk).

Samfundsansvar er en del af vores DNA

Gennem boligsociale helhedsplaner, ofte medfinansieret af Landsbyggefonden, løfter den almene boligsektor områder med særlige udfordringer. Indsatserne bidrager til at øge trygheden, få flere i beskæftigelse og fremme den sociale og økonomiske udvikling i boligområderne. Helhedsplanerne bygger på et tæt samarbejde mellem kommuner, boligorganisationer, civilsamfund og private aktører.

Med støtte fra Landsbyggefonden tager de almene boligorganisationer desuden ansvar for at fremtidssikre eksisterende boliger. Renoveringer i den almene sektor forlænger bygningernes levetid, omdanner dem til moderne, bæredygtige boliger og gør boligområder mere attraktive. Samtidig skaber de arbejdspladser, giver lærepladser til unge og bidrager til den lokale økonomi.