



Status på ladestandere i DAB



BL ERFA-møde

Ladestandere 2,0

Lars Gissel, Enerגיעhef, DAB



- Der er kommet et holdningsskift til fordel for ladestandere
- Enorm aktivitet på interessefronten
- Der sælges rigtig mange el-biler nu
- De høje elpriser dæmper bilkøbet lidt, men ikke interessen for ladestandere
- Priserne for de små elbiler falder
- Der er stadig laaange leveringstider på elbiler
- Mange er usikre og problematiserer processen
- Der kommer mange ladestandere i det offentlige rum via tankstationer, indkøbscentre og supermarkeder





- Etablering af et ladestik koster 50-100.000 kr

DAB administrerer omkring 500 boligafdelinger, og jeg taler med mange af dem om ladestandere. Min fornemmelse er:

- 1% ejer en elbil
- 25% vil købe en elbil næste gang – (hvis der er lademuligheder i afdelingen)
- 30% tror ikke på ”det der med elbiler”
- 44% har ikke råd til, eller behov for en bil

Derfor er det selvfølgelig svært at få flertallet af afdelingsmødet til, at stemme for en huslejestigning til etablering af ladestandere.



Ladeløsning – tag stilling til:

1. Skal ladeløsningen betales af afdelingen eller af brugerne?
2. Skal den være lokal eller national?

Brugerbetalte løsninger:

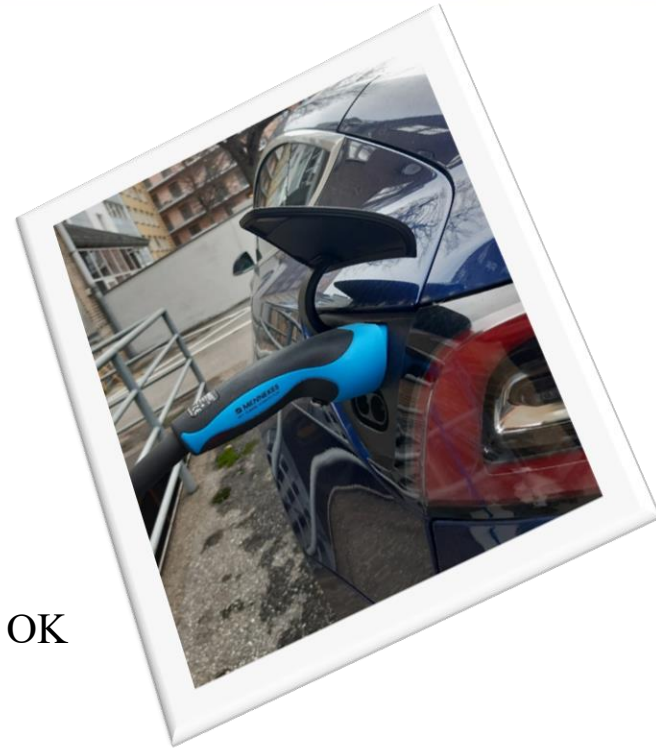
EC Drive, Nordtech, Clever Almen Fri og OK

DAB har pt ca. 400 brugerbetalte ladestik fra Clever, ECDrive og OK

Afdelingsbetalte:

Ampera, Aura, Barry Energy, Chargeme, Charge-amps, Cleve, Drivee, E.ON, Ecocharging, Evdk, Evse, FDM, HomeCharge, Ionty, Ladeklubben, Ladop, Lible, NewMotion, OK, Plug & Drive, Power, Sperto, Spirii, Sustain, TakeCharge, Tesla, Verdo, Charge, ZappMobility o.s.v.

DAB har pt ca. 30 afdelingsbetalte ladestik fra Clever, HomeCharge og Spirii





Brugerbetalte ladestandere

Fordele ved brugerbetalte ladestandere:

- Påvirker ikke afdelingens økonomi
- Ingen forsikring, vedligehold, henlæggelser m.v
- Leverandøren tager risikoen for om ladestanderne benyttes
- Leverandøren tager risikoen for teknisk udvikling (outdating af udstyret)
- Beboerne stemmer ”Ja”

Ulemper ved brugerbetalte ladestandere:

- Højere pris for ladning
- Ikke fuld beslutningsret over antal og placering

Vær opmærksom i aftalerne

- Eksklusivitet - Nej tak
- Bindingsperiode
- Lokal eller national løsning
- Evt fee, hvis lokal løsning





Spørgsmål?



Lars Gissel, DAB Energi
lag@dabbolig.dk
77320193



DAB