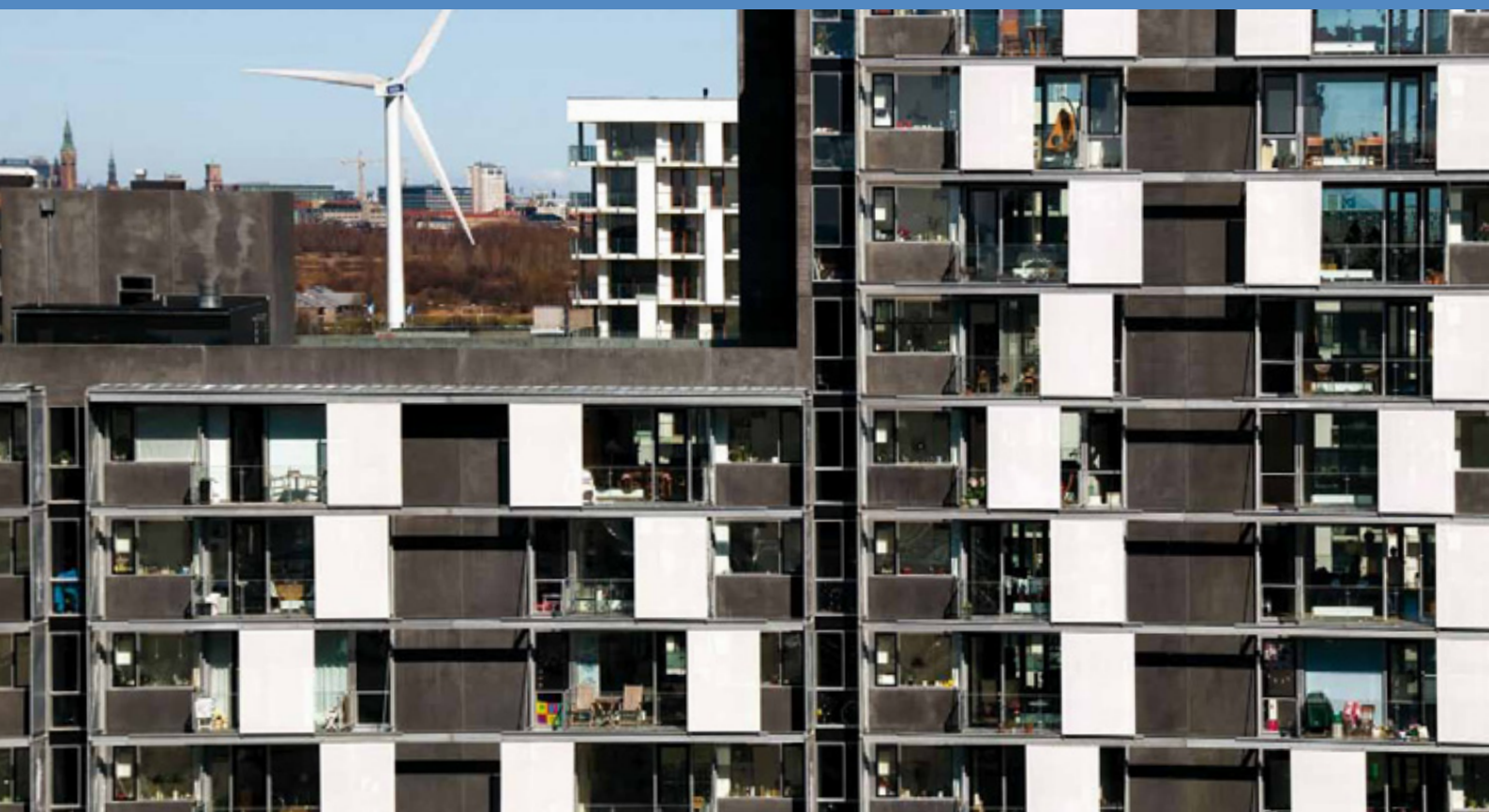


# Statistik januar 2010





# Landsforeningens medlemsstatistik for 2009

# Landsforeningens medlemsstatistik for 2009

## Kreds 1

	Antal Lejligheder i brug 1/1 2010										Enkeltværelser i brug 1/1 2010	Lejligheder		Antal kredsledede
	I alt	Efter boligtype			Efter byggeriets art		Ungdom	Etage	Enfam.huse	Fuldførte i 2009		Under opførelse 1/1 2010		
		Familie	Ældre	Efter boligtype	Etage	Enfam.huse								
<b>Københavns Kommune</b>	11.716	11.239	361	116	10.657	1.059	25	-	-	-	48			
Arbejdernes Andels-Boligforening	-	-	-	-	-	-	-	-	-	-	2			
BoligButikken for Hovedstadsområdet	7.038	6.398	539	101	6.724	314	11	-	-	-	30			
Boligforeningen 3B	218	218	-	-	218	-	-	-	-	-	2			
Boligforeningen for Hospitals-sygeplejersker i København	-	-	-	-	-	-	-	-	-	-	2			
Boligkontoret Danmark	8.209	7.156	981	72	8.081	128	100	-	-	-	34			
Boligselskabet AKB, København	114	77	-	37	88	26	-	-	-	-	2			
Boligselskabet Amagerbo	42	26	12	4	42	-	-	-	-	-	2			
Boligselskabet BSB København	65	65	-	-	65	-	-	-	-	-	2			
Boligselskabet Hareskovgård	238	238	-	-	176	62	-	-	-	-	2			
Boligselskabet Hjem	256	203	53	-	256	-	-	-	-	-	2			
Boligselskabet Kærbo	242	242	-	-	242	-	-	-	-	-	2			
Brumleby Almene Andelsboligforening	-	-	-	-	-	-	-	-	-	-	2			
Byfornyelse Danmark	296	295	-	1	296	-	-	-	-	-	2			
Danske Funktionærers Boligselskab	429	33	-	396	166	263	40	-	-	-	2			
De Unges Almene Boligselskab	-	-	-	-	-	-	-	-	-	-	2			
De Vanføres Boligselskab	527	456	45	26	337	190	-	-	-	-	4			
De Vanføres Boligselskab for Københavns Kommune	3.462	3.091	210	161	3.407	55	47	-	-	-	14			
Den Almennyttige Andelsboligforening Vibø	143	143	-	-	143	-	-	-	-	-	2			
Den Selvejende Institution Solgaven	11.739	10.387	901	451	11.352	387	79	-	-	55	48			
FSBbolig	781	769	-	12	726	55	-	-	-	-	4			
Hovedstadens almenyttige Boligselskab	815	813	-	2	815	-	-	-	-	-	4			
Hovedstadens almenyttige Boligselskab II	-	-	-	-	-	-	-	-	-	-	2			
KAB	717	693	24	-	717	-	-	-	-	-	4			
Kommunefunktionærernes Boligforening	240	-	240	-	240	-	-	-	-	-	2			
Københavns Ældreboligselskab	-	-	-	-	-	-	-	-	-	-	2			
Lejerbo	5.283	4.133	723	427	4.720	563	-	-	-	-	22			
Lejerbo, København	651	651	-	-	651	-	-	-	-	-	4			
Postfunktionærernes Andelsboligforening	8.454	7.462	900	92	7.557	897	-	-	-	-	34			
Samvirkende Boligselskaber	656	636	20	-	644	12	-	-	-	-	4			
Smedenes Andelsboligforening														

a: Forretningstørrer- eller administrationsvirksomhed

\*: Afdeling af boligorganisation, der er hjemmehørende i en anden kommune

	Antal Lejligheder i brug 1/1 2010										Enkeltværelser i brug 1/1 2010	Lejligheder		Antal kredesdelegerede
	I alt	Efter boligtype			Efter byggeriets art			Fuldførte i 2009	Under opførelse 1/1 2010					
		Familie	Ældre	Ungdom	Etage	Enfam.huse								
Spørvejsfunktionærernes Boligforening	117	117	-	-	117	-	-	-	-	-	-	-	-	2
Statsbanepersonalets Andelsboligforening	204	204	-	-	188	-	-	-	-	-	-	-	-	2
<b>Frederiksberg Kommune</b>														
Boligselskabet AKB, Frederiksberg s.m.b.a.	645	595	50	-	645	-	-	-	-	-	-	-	-	4
Boligselskabet for handicappede i Frederiksberg Kommune	63	63	-	-	63	-	-	-	-	-	-	-	-	2
Dansk almennyttigt Boligselskab af 1942 s.m.b.a.	-	-	-	-	-	-	-	-	-	-	-	-	-	2
Danske Funktionærers Boligselskab	16	16	-	-	16	-	-	-	-	-	-	-	-	2
De Unges Almene Boligselskab	264	-	116	148	190	74	-	-	-	-	-	-	-	2
Frederiksberg almennyttige Boligselskab	130	125	-	5	130	-	-	-	-	-	-	-	-	2
Frederiksberg Forenede Boligselskaber	2.094	2.038	-	56	2.086	8	22	-	-	-	-	-	-	10
Lejerbo, Frederiksberg	1.087	978	106	3	1.087	-	-	-	-	-	-	-	-	6
<b>Kreds 1 i alt 37 medlemmer</b>	<b>66.951</b>	<b>59.560</b>	<b>5.281</b>	<b>2.110</b>	<b>62.842</b>	<b>4.109</b>	<b>324</b>	<b>-</b>	<b>55</b>	<b>-</b>	<b>-</b>	<b>322</b>		
<b>Kreds 2</b>														
<b>Furesø Kommune</b>														
Boligselskabet Borgerbo-Værløse	169	169	-	-	151	18	-	-	-	-	-	-	-	2
Boligselskabet Farumsødal	662	423	199	40	47	615	-	-	-	-	-	-	-	4
Furesø Boligselskab	2.004	1.951	-	53	2.004	-	-	-	-	-	-	-	-	10
Hareskov-Værløse Andelsboligforening	462	389	10	63	74	388	-	-	-	-	-	-	-	2
Lejerbo, Farum	195	180	-	15	122	73	-	-	-	-	-	-	-	2
Værløse almennyttige Boligselskab	1.220	1.163	35	22	719	501	8	-	-	-	-	-	-	6
<b>Allerød Kommune</b>														
Allerød almennyttige Boligselskab	398	334	45	19	362	36	-	-	-	15	-	-	-	2
Andelsboligselskabet Lundegård	70	66	-	4	-	70	-	-	-	-	-	-	-	2
Lejerbo, Allerød	110	97	-	13	-	110	-	-	-	-	-	-	-	2
Lillerød Boligforening	903	846	7	50	637	266	-	-	-	-	-	-	-	4
Lynge Uggele Boligforening	125	120	-	5	-	125	-	-	-	-	-	-	-	2
<b>Fredensborg Kommune</b>														
Asminderød Boligselskab	387	359	8	20	8	379	5	-	-	-	-	-	-	2
Boligforeningen 3B	629	521	15	93	629	-	11	-	-	15	-	-	-	4
Boligselskabet Borgerbo Humlebæk	160	160	-	-	88	72	-	-	-	-	-	-	-	2
Boligselskabet BSB Fredensborg-Humlebæk	103	103	-	-	-	103	-	-	-	-	-	-	-	2

a: Forretningsfører- eller administrationsvirksomhed

\*: Afdeling af boligorganisation, der er hjemmehørende i en anden kommune

	Antal Lejligheder i brug 1/1 2010										Enkeltværelser i brug 1/1 2010	Lejligheder		Antal kredsdelegerede
	I alt	Efter boligtype			Efter byggeriets art	Etage	Ungdom	Efter byggeriets art		Fuldførte i 2009		Under opførelse 1/1 2010		
		Familie	Ældre					Enfam.huse						
Den Almene Boligforening Jellerødparken	41	41	-	-	-	-	-	-	41	-	-	-	2	
Den Almennyttige Andelsboligforening Vibø	679	679	-	-	738	-	-	-59	73	-	-	-	4	
Fredensborg Boligselskab	616	536	80	-	-	-	-	616	-	19	-	-	4	
Fredensborg-Humblebæk Ældreboligselskab	71	-	71	-	41	-	-	30	-	-	-	-	2	
Hejrevangens Boligselskab	245	233	12	-	120	-	-	125	-	-	-	-	2	
Humblebæk Boligselskab	1.013	985	18	10	296	10	-	717	-	-	-	-	6	
Lejerbo, Fredensborg	189	61	128	-	48	-	-	141	-	-	-	-	2	
<b>Helsingør Kommune</b>														
Andelsboligforeningen Kingo	979	961	18	-	551	-	-	428	-	-	-	-	4	
Andelsboligforeningen Røntofte	109	109	-	-	12	-	-	97	-	-	-	-	2	
Boligselskabet af 1961 i Tikøb	291	174	117	-	172	-	-	119	-	-	-	-	2	
Boligselskabet Teglværksgården	935	878	20	37	252	37	-	683	-	-	-	-	4	
De Unges Almene Boligselskab	100	-	-	100	-	100	-	100	-	-	-	-	2	
DVB Helsingør	107	107	-	-	36	-	-	71	-	-	-	-	2	
Espergærde Andelsboligforening	824	774	50	-	490	-	-	334	-	-	-	-	4	
Helsingør Boligselskab	4.774	4.575	170	29	4.161	29	-	613	-	-	-	-	20	
Lejerbo, Helsingør	106	93	13	-	37	-	-	69	-	-	-	-	2	
Marienlyst Boligselskab	43	43	-	-	43	-	-	-	-	-	-	-	2	
Sigurd Schytz Kollegiet	42	42	-	-	42	-	-	-	-	-	-	-	2	
<b>Hillerød Kommune</b>														
Boligselskabet AKB, Nordsjælland	249	106	143	-	98	-	-	151	-	-	-	-	2	
Boligselskabet Nordsjælland	1.157	819	235	103	781	103	-	376	-	53	-	-	6	
Boligselskabet Vibø Skævinge Kommune s.m.b.a.	115	65	41	9	-	9	-	115	-	-	-	-	2	
De Unges Almene Boligselskab	100	-	-	100	-	100	-	100	-	-	-	-	2	
Frederiksborg Andelsboligforening	349	343	-	6	286	6	-	63	-	-	-	-	2	
Frederiksborg Boligselskab	200	152	48	-	150	-	-	50	-	-	-	-	2	
Hillerød almennyttige Boligselskab	804	804	-	-	529	-	-	275	16	-	-	-	4	
Hillerød Boligselskab	204	202	-	2	174	2	-	30	-	-	-	-	2	
Lejerbo, Frederiksborg	766	695	49	22	621	22	-	145	-	-	-	-	4	
<b>Hørsholm Kommune</b>														
Andelsboligforeningen Hørsholm Karlebo	1.030	1.006	-	24	265	24	-	765	-	-	-	-	6	
Danske Funktionærers Boligselskab	30	30	-	-	-	-	-	30	-	-	-	-	2	
Hørsholm Andelsboligforening	49	49	-	-	49	-	-	-	-	-	-	-	2	

a: Forretningsfører- eller administrationsvirksomhed

\*: Afdeling af boligorganisation, der er hjemmehørende i en anden kommune

	Antal Lejligheder i brug 1/1 2010										Enkeltværelser i brug 1/1 2010	Lejligheder		Antal kredsdelegerede
	I alt	Efter boligtype			Efter byggeriets art	Efter etage	Ungdom	Fuldførte i 2009		Under opførelse 1/1 2010				
		Familie	Ældre					Enfam.huse						
<b>Rudersdal Kommune</b>														
Andelsboligforening Kunstnerbyen	16	16	-	-	-	-	-	-	-	16	-	-	-	2
Birkerød almennyttige Boligselskab	435	435	-	-	282	-	-	-	-	153	12	-	-	2
Boligselskabet Birkebo	1.021	1.005	-	16	574	-	-	-	-	447	31	-	-	6
Boligselskabet BSB Søllerød	76	76	-	-	76	-	-	-	-	-	-	-	-	2
De Unges Almene Boligselskab	42	-	-	42	-	-	-	-	-	42	-	-	-	2
Den almene Andelsboligforening Eskemosepark	248	248	-	-	248	-	-	-	-	-	-	-	-	2
Gl. Holte Boligselskab	629	557	72	-	404	-	-	-	-	225	-	-	-	4
Lejerbo, Rudersdal	704	672	32	-	658	-	-	-	-	46	-	-	-	4
Søllerød almene Boligselskab	679	673	-	6	202	-	-	-	-	477	-	-	-	4
Søllerød Kommunes Sociale Boligselskab	214	136	78	-	158	-	-	-	-	56	-	-	-	2
<b>Egedal Kommune</b>														
De Vanføres Boligselskab, Stenløse	62	55	-	7	-	-	-	-	-	62	-	-	-	2
De Vanføres Boligselskab, Ølstykke	46	46	-	-	43	-	-	-	-	3	-	-	-	2
Egedal Boligselskab	189	189	-	-	-	-	-	-	-	189	-	-	-	2
Ledøje-Smørum almennyttige Boligselskab	190	150	10	30	-	-	-	-	-	190	-	-	-	2
Stenløse-Ølstykke Boligforening	923	875	-	48	57	-	-	-	-	866	87	-	-	4
Ølstykke almennyttige Boligselskab	249	101	118	30	40	-	-	-	-	209	-	-	-	2
<b>Frederikssund Kommune</b>														
Boligselskabet Rosenvænget	882	842	16	24	429	-	-	-	-	453	18	-	-	4
Danske Funktionærers Boligselskab	251	194	31	26	14	-	-	-	-	237	-	-	-	2
Frederikssund Andelsboligforening	951	935	-	16	766	-	-	-	-	185	12	-	-	4
Frederikssund Boligselskab	197	156	34	7	156	-	-	-	-	41	-	-	-	2
Hornsherrred almennyttige Boligselskab	121	79	42	-	-	-	-	-	-	121	-	-	-	2
Jægerspris Boligselskab	420	310	28	82	72	-	-	-	-	348	-	-	-	2
Lejerbo, Slangerup	96	96	-	-	-	-	-	-	-	96	-	-	-	2
Oppesundby Boligselskab	8	8	-	-	-	-	-	-	-	8	-	-	-	2
Skibby Boligforening	55	55	-	-	-	-	-	-	-	55	-	-	-	2
Slangerup almennyttige Andelsboligforening	154	154	-	-	-	-	-	-	-	154	-	-	-	2
<b>Greve Kommune</b>														
Boligselskabet af 1961 i Greve	1.206	1.104	82	20	1.154	-	-	-	-	52	-	-	-	6
Greve Boligselskab	2.289	2.128	110	51	697	-	-	-	-	1.592	3	-	-	10
Greve Ældreboligselskab	108	-	108	-	-	-	-	-	-	108	-	-	-	2

a: Forretningstørrer- eller administrationsvirksomhed

\*: Afdeling af boligorganisation, der er hjemmehørende i en anden kommune

	Antal Lejligheder i brug 1/1 2010										Enkeltværelser i brug 1/1 2010	Lejligheder		Antal kredsdelegerede
	I alt	Efter boligtype			Efter byggeriets art	Etagetage	Ungdom	Efter byggeriets art		Fuldførte i 2009		Under opførelse 1/1 2010		
		Familie	Ældre					Enfam.huse						
Sydskystens Boligselskab	1.530	1.435	8	87	403				1.127		6	-	-	8
Vridsløselille Andelsboligforening	870	848	13	9	870				-		-	-	-	4
<b>Køge Kommune</b>														
Boligforeningen Møllevænget	42	42	-	-	42				-		-	-	-	2
Boligselskabet Tinggården Herfølge	162	162	-	-	-				162		30	-	-	2
Boligselskabet Toftebo	15	15	-	-	-				15		-	-	-	2
De Unges Almene Boligselskab	36	-	-	36	36				-		-	-	-	2
Den Selvejende Byggevirksomhed for Herfølge	50	50	-	-	-				50		-	-	-	2
Køge almennyttige Boligselskab	3.038	3.017	-	21	1.970				1.068		53	-	-	14
Køge Boligforening af 1943	36	36	-	-	24				12		-	-	-	2
Køge Boligselskab	1.548	1.501	14	33	982				566		27	2	-	8
Lejerbo, Køge	671	580	-	91	423				248		-	-	-	4
Skovbo almene Ældreboliger	161	-	161	-	-				161		-	-	-	2
<b>Halsnæs Kommune</b>														
Boligselskabet af 1940 i Frederiksværk	614	604	-	10	340				274		-	-	-	4
Hundested almennyttige Boligselskab	558	518	36	4	407				151		4	-	-	4
Hundested Ældreboligselskab	31	9	22	-	-				31		-	-	-	2
Kregme-Vinderød Boligselskab	323	276	47	-	-				323		-	-	-	2
Lejerbo, Frederiksværk	644	644	-	-	509				135		1	-	-	4
Ølsted Andelsboligforening	198	146	43	9	-				198		-	-	-	2
<b>Roskilde Kommune</b>														
Boligselskabet Sjælland	10.534	9.368	144	1.022	6.737				3.797		38	32	-	44
De Unges Almene Boligselskab	213	-	-	213	213				-		102	-	-	2
Fjordbo	297	267	-	30	19				278		8	-	-	2
Roskilde Nord Boligselskab	267	222	17	28	-				267		-	-	-	2
<b>Solrød Kommune</b>														
Karlstrop Boligselskab	60	52	-	8	-				60		-	-	-	2
Solrød Boligselskab	441	431	-	10	298				143		12	-	-	2
Villabyernes Boligselskab i Solrød Kommune	563	563	-	-	563				-		-	-	-	4

a: Forretningsfører- eller administrationsvirksomhed

\*: Afdeling af boligorganisation, der er hjemmehørende i en anden kommune



	Antal Lejligheder i brug 1/1 2010										Enkeltværelser i brug 1/1 2010	Lejligheder		Antal kredsdelegerede
	I alt	Efter boligtype			Efter byggeriets art			Fuldførte i 2009	Under opførelse 1/1 2010					
		Familie	Ældre	Ungdom	Etage	Enfam.huse								
<b>Gribskov Kommune</b>														
Boligselskabet af 1961 i Helsingø	429	125	266	38	30	399	-	-	-	-	-	-	-	2
Boligselskabet Vibo, Gribskov Kommune	382	284	82	16	57	325	11	-	-	-	-	-	-	2
Postfunktionærernes Andelsboligforening	47	41	-	6	-	47	-	-	-	-	-	-	-	2
<b>Lejre Kommune</b>														
Hvalsø Boligselskab	391	350	21	20	92	299	6	-	-	-	-	-	-	2
Lejre-Bramsnæs almennyttige Boligselskab	240	202	34	4	-	240	-	-	-	-	-	-	-	2
<b>Bornholms Kommune</b>														
Bo42	1.061	1.014	19	28	579	482	3	-	-	-	-	-	-	6
Bornholms almene selvejende byggevirksomhed	550	489	27	34	24	526	-	-	-	-	-	-	-	4
Det Almennyttige Boligselskab Nexø	341	269	15	57	6	335	-	-	-	-	-	-	-	2
DVB Parken	187	100	87	-	110	77	-	-	-	-	-	-	-	2
Lejerbo, Bornholm	228	177	40	11	123	105	-	-	-	-	-	-	-	2
Svaneke Boligforening	83	78	-	5	34	49	-	-	-	-	-	-	-	2
<b>Kreds 2 i alt 99 medlemmer</b>	<b>63.116</b>	<b>56.653</b>	<b>3.389</b>	<b>3.074</b>	<b>35.754</b>	<b>27.362</b>	<b>577</b>	<b>136</b>	<b>-</b>	<b>-</b>	<b>-</b>	<b>-</b>	<b>-</b>	<b>394</b>
<b>Kreds 3</b>														
<b>Midelfart Kommune</b>														
Bo Godt Ejby	391	328	51	12	60	331	-	-	-	-	-	-	-	2
Boligselskabet af 1945 i Strib	106	97	7	2	12	94	-	-	-	-	-	-	-	2
Midelfart Andelsboligforening	350	345	-	5	237	113	-	-	-	-	-	-	-	2
Midelfart Boligselskab	913	783	47	83	334	579	-	-	-	14	-	-	-	4
Nørre Aaby Andelsboligforening af 1946	307	302	-	5	138	169	-	-	-	-	-	-	-	2
<b>Assens Kommune</b>														
Boligselskabet BSB Assens	103	65	25	13	-	103	-	-	-	-	-	-	-	2
Boligselskabet BSB Glamsbjerg	144	58	74	12	-	144	-	-	-	18	-	-	-	2
Boligselskabet Vissenbjerg	241	169	61	11	21	220	-	-	-	-	-	-	-	2
Gartnerøengets Boligselskab	48	32	10	6	9	39	-	-	-	-	-	-	-	2
Haarby Boligselskab	114	114	-	-	-	114	-	-	-	-	-	-	-	2
Tommerup Andelsboligforening	151	143	8	-	17	134	-	-	-	-	-	-	-	2
Vissenbjerg Sogns Andelsboligforening	118	111	-	7	-	118	-	-	-	-	-	-	-	2
Aarup Boligselskab	228	223	-	5	62	166	-	-	-	-	-	-	-	2

a: Forretningsfører- eller administrationsvirksomhed

\*: Afdeling af boligorganisation, der er hjemmehørende i en anden kommune

	Antal Lejligheder i brug 1/1 2010										Enkeltværelser i brug 1/1 2010	Lejligheder		Antal kredsdelegerede
	I alt	Efter boligtype					Efter byggeriets art		Fuldførte i 2009	Under opførelse 1/1 2010				
		Familie	Ældre	Ungdom	Etage	Enfam.huse								
<b>Faaborg-Midtfyn Kommune</b>														
Boligforeningen Faaborg-Midtfyn	564	444	106	14	160	404	-	-	-	-	-	-	-	4
Boligselskabet BSB Ringe	401	188	190	23	76	325	-	-	-	-	-	-	-	2
Boligselskabet BSB Årslev	163	140	23	-	-	163	-	-	-	-	-	-	-	2
Faaborg Boligforening	401	393	-	8	80	321	-	-	-	-	-	-	-	2
Faaborg Ældreboligselskab	377	103	274	-	26	351	-	-	-	-	-	-	-	2
Ringe Boligselskab	82	82	-	-	42	40	-	-	-	-	-	-	-	2
<b>Kerteminde Kommune</b>														
Arbejdernes Boligselskab Kerteminde	40	40	-	-	-	40	-	-	-	-	-	-	-	2
Boligforeningen Grønløkken	636	549	57	30	237	399	-	-	-	-	-	-	-	4
Boligselskabet BSB Munkebo	192	171	12	9	14	178	-	-	-	-	-	-	-	2
Kerteminde Boligselskab	22	22	-	-	-	22	-	-	-	-	-	-	-	2
<b>Nyborg Kommune</b>														
Andelsboligforeningen Holmegården	905	831	63	11	348	557	-	-	-	-	-	-	-	4
Andelsboligforeningen Sprotøften	763	622	131	10	416	347	-	-	-	-	-	-	-	4
Boligselskabet BSB Ørbæk	176	72	92	12	12	164	-	-	-	-	-	-	-	2
Danske Funktionærers Boligselskab	16	-	16	-	-	16	-	-	-	-	-	-	-	2
De Vanføres Boligorganisation, Fyn-Langeland	98	98	-	-	-	98	-	-	-	-	-	-	-	2
Lejbo, Nyborg	330	330	-	-	174	156	-	-	-	-	-	-	-	2
Ullerslev Boligselskab	184	114	62	8	-	184	-	-	-	-	-	-	-	2
<b>Odense Kommune</b>														
Andelsboligforeningen Hedelundparken	57	57	-	-	-	57	-	-	-	-	-	-	-	2
Andelsboligforeningen Samvirke	277	268	-	9	146	131	-	-	-	-	-	-	-	2
Andelsboligforeningen Østerbo	309	279	-	30	160	149	-	-	-	-	-	-	-	2
Arbejdernes Boligforening	1.640	1.437	-	203	1.105	535	-	-	-	-	-	-	-	8
Boligforeningen Højstrup	4.697	4.373	117	207	2.616	2.081	-	-	-	16	-	-	-	20
Boligforeningen Kristiansdal	3.917	3.175	421	321	1.832	2.085	18	-	-	-	-	-	-	16
Borghernes Boligselskab	411	377	34	-	377	34	-	-	-	-	-	-	-	2
Dalum Bygge- og Boligforening	48	48	-	-	-	48	-	-	-	-	-	-	-	2
Det Selvejende Boligselskab Folkebo	354	354	-	-	-	354	-	-	-	-	-	-	-	2
Fyns almennyttige Boligselskab	8.087	7.407	181	499	4.660	3.427	-	-	-	-	-	-	-	34
Kollegieboligselskabet	537	-	-	537	396	141	598	-	-	22	-	-	-	4
Odense Andelsboligforening	5.003	4.610	249	144	2.351	2.652	-	-	-	-	-	-	-	22

a: Forretningsfører- eller administrationsvirksomhed

\*: Afdeling af boligorganisation, der er hjemmehørende i en anden kommune

	Antal Lejligheder i brug 1/1 2010										Enkeltværelser i brug 1/1 2010	Lejligheder		Antal kredsdelegerede
	I alt	Efter boligtype			Etage	Efter byggeriets art		Fuldførte i 2009	Under opførelse 1/1 2010					
		Familie	Ældre	Ungdom		Enfam.huse								
Odense Social-Filantropiske Boligselskab	795	795	-	-	724	71	28	24	4					
Pårup Andelsboligforening	99	75	24	-	75	24	-	-	2					
Smede- og Maskinarbejdernes Andelsboligforening	100	100	-	-	100	-	-	-	2					
Socialt Boligbyggeri i Odense	135	135	-	-	120	15	-	-	2					
<b>Svendborg Kommune</b>														
Andelsboligforeningen i Bregninge	20	20	-	-	-	20	-	-	2					
Boligselskabet BSB Egebjerg	183	94	75	14	-	183	-	-	2					
Boligselskabet BSB Gudme	235	99	126	10	61	174	-	-	2					
Boligselskabet BSB Svendborg	1.351	1.139	200	12	1.039	312	28	-	6					
Den selvej. almene Boligorg. Cama-Kollegierne Svendborg	460	-	-	460	304	156	-	-	2					
Svendborg Andels-Boligforening	2.163	1.927	236	-	1.456	707	-	-	10					
Svendborg Boligselskab af 16.januar 1945	46	46	-	-	-	46	-	-	2					
<b>Nordfyns Kommune</b>														
Bogense Andelsboligforening	327	292	30	5	106	221	-	-	2					
Boligselskabet BSB Bogense	10	10	-	-	-	10	-	-	2					
Boligselskabet BSB Otterup	50	18	32	-	-	50	-	-	2					
Boligselskabet BSB Sønderø	189	71	82	36	3	186	10	-	2					
Lejerbo, Bogense	35	35	-	-	35	-	-	-	2					
<b>Langeland Kommune</b>														
Boligselskabet Langeland	646	520	98	28	78	568	-	-	4					
<b>Ærø Kommune</b>														
Det Ærøske Boligselskab	407	128	204	75	158	249	-	-	2					
Ærøskøbing Andelsboligforening	12	12	-	-	-	12	-	-	2					
<b>Kreds 3 i alt 60 medlemmer</b>	<b>41.164</b>	<b>34.870</b>	<b>3.418</b>	<b>2.876</b>	<b>20.377</b>	<b>20.787</b>	<b>136</b>	<b>24</b>	<b>240</b>					
<b>Kreds 4</b>														
<b>Brønderslev Kommune</b>														
Boligforeningen Fredensbo	574	512	56	6	365	209	-	-	4					
Boligforeningen P.M.	1.041	939	102	-	701	340	-	-	6					
Boligselskabet Østvendssyl	596	465	119	12	167	429	20	-	4					
Dronninglund Boligforening	24	24	-	-	24	-	-	-	2					

a: Forretningsfører- eller administrationsvirksomhed

\*: Afdeling af boligorganisation, der er hjemmehørende i en anden kommune

	Antal Lejligheder i brug 1/1 2010										Enkeltværelser i brug 1/1 2010	Lejligheder		Antal kredsdelegerede
	I alt	Efter boligtype			Efter byggeriets art	Ungdom	Etage	Efter byggeriets art		Fuldførte i 2009		Under opførelse 1/1 2010		
		Familie	Ældre					Enfam.huse						
<b>Frederikshavn Kommune</b>														
Boligforeningen af 1952	203	147	56	-	-	26	177	-	-	-	-	-	-	2
Boligforeningen Neptun	449	394	55	-	-	42	407	-	-	-	-	-	-	2
Boligforeningen Vesterport	2.320	2.029	291	-	-	1.328	992	-	-	-	-	-	-	10
Frederikshavns Boligforening	3.132	2.781	275	76	-	1.618	1.514	-	-	-	-	-	-	14
Grenen Boligforening af 1946	392	392	-	-	-	164	228	-	-	-	-	-	-	2
Lejerbo, Frederikshavn	22	22	-	-	-	-	22	-	-	-	-	-	-	2
Skagen Boligforening	388	388	-	-	-	284	104	-	-	-	-	-	-	2
<b>Vesthimmerlands Kommune</b>														
A/B Midtford	41	35	-	6	-	41	-	-	-	-	-	-	-	2
Boligforeningen Nørrevang	317	283	24	10	-	126	191	-	-	-	-	-	-	2
Farsø Boligselskab	185	173	6	6	-	57	128	-	-	-	-	-	-	2
Løgstør Boligforening af 1943	384	364	-	20	-	258	126	-	-	-	-	-	-	2
Aars Boligforening	695	624	32	39	-	413	282	-	-	32	-	-	-	4
<b>Rebild Kommune</b>														
Lejerbo Skørping	90	70	20	-	-	52	38	-	-	-	-	-	-	2
Skørping Boligselskab	96	89	-	7	-	10	86	-	-	-	-	-	-	2
Støvring Boligselskab	45	45	-	-	-	35	10	-	-	-	-	-	-	2
<b>Jammerbugt Kommune</b>														
Boligselskabet BSB Aabybro	400	178	172	50	-	68	332	-	-	-	-	-	-	2
Fjerritslev Boligforening	294	232	25	37	-	67	227	-	-	-	12	-	-	2
Lejerbo, Jammerbugt	200	167	17	16	-	14	186	-	-	-	-	-	-	2
<b>Aalborg Kommune</b>														
Andelsboligforeningen Grønnevænget	39	39	-	-	-	-	39	-	-	-	-	-	-	2
Andelsboligforeningen Himmerland	5.153	4.685	151	317	-	3.130	2.023	-	-	30	-	-	-	22
Andelsboligforeningen Østergaarden	30	30	-	-	-	30	-	-	-	-	-	-	-	2
Boligforeningen af 1944	680	676	-	4	-	557	123	-	-	-	-	-	-	4
Boligforeningen Bakkebo	180	180	-	-	-	144	36	9	-	-	-	-	-	2
Boligforeningen Byggebo	68	68	-	-	-	68	-	-	-	-	-	-	-	2
Boligforeningen Enggården	388	252	127	9	-	133	255	-	-	18	-	-	-	2
Boligforeningen Fjordblink	1.758	1.505	114	139	-	1.314	444	29	-	-	-	-	-	8
Boligforeningen Vanggården	1.985	1.858	75	52	-	1.703	282	-	-	-	-	-	-	8

a: Forretningsfører- eller administrationsvirksomhed

\*: Afdeling af boligorganisation, der er hjemmehørende i en anden kommune

	Antal Lejligheder i brug 1/1 2010										Enkeltværelser i brug 1/1 2010	Lejligheder		Antal kredsdelegerede
	I alt	Efter boligtype			Efter byggeriets art	Etage	Ungdom	Enfam.huse	Fuldførte i 2009	Under opførelse 1/1 2010				
		Familie	Ældre											
Boligselskabet af 1951	1.047	1.011	-	36	739	308	-	8	-	6				
Boligselskabet Cimbria	1.355	1.169	30	156	903	452	-	12	-	6				
Boligselskabet Limfjorden	1.432	1.028	198	206	832	600	20	4	-	6				
Boligselskabet NordBo	613	433	160	20	459	154	-	-	-	4				
Boligselskabet Østparken	2.322	2.087	199	36	2.322	-	12	-	-	10				
Boligselskabet Aalborglund	163	163	-	-	-	163	-	-	-	2				
Hals Boligforening	377	267	106	4	25	352	-	30	-	2				
Hasseris Boligselskab	1.590	1.347	233	10	1.310	280	-	-	-	8				
Lejerbo, Ålborg	1.353	1.065	210	78	677	676	-	-	-	6				
Lejerbo, Sejflod	221	183	20	18	20	201	-	-	-	2				
Liselund Plejeboliger	49	-	49	-	-	49	-	-	-	2				
Liselund Ældreboliger	22	-	22	-	-	22	-	-	-	2				
Nørre Uttrup Andersboligselskab	23	23	-	-	-	23	-	-	-	2				
Nørresundby Boligselskab	2.135	1.570	348	217	1.280	855	-	35	-	10				
PLUS BOLIG a.m.b.a.	-	-	-	-	-	-	-	-	-	2				
Sundby-Hvorup Boligselskab	2.953	2.672	237	44	2.671	282	-	24	7	12				
Svenstrup Boligforening	35	35	-	-	-	35	-	-	-	2				
Vodskov Boligforening	12	12	-	-	-	12	-	-	-	2				
Ålborg Boligforening af 1941	80	80	-	-	80	-	-	-	-	2				
Aalborg Boligselskab af 1956	151	151	-	-	-	151	-	-	-	2				
<b>Hjørring Kommune</b>														
Boligforeningen AB	638	502	114	22	421	217	-	-	-	4				
Boligselskabet "Bolig Hjørring"	-	-	-	-	-	-	-	-	-	2				
Boligselskabet af 1964 i Hjørring Kommune	618	432	49	137	417	201	-	-	-	4				
Boligselskabet Nordjylland	1.762	1.566	138	58	147	1.615	-	-	-	8				
Boligselskabet Vesterlund	227	183	38	6	42	185	-	-	-	2				
Bygge- og Boligforeningen af 1938	625	606	10	9	391	234	-	-	-	4				
Hirtshals Boligforening	344	344	-	-	156	188	31	-	-	2				
Hirtshals Boligselskab	543	471	52	20	405	138	-	-	-	4				
Hjørring Boligselskab	1.142	978	90	74	638	504	-	-	-	6				
Sindal Boligselskab	216	131	65	20	32	184	-	-	-	2				
<b>Kreds 4 i alt 61 medlemmer</b>	<b>44.217</b>	<b>38.155</b>	<b>4.085</b>	<b>1.977</b>	<b>26.906</b>	<b>17.311</b>	<b>101</b>	<b>213</b>	<b>19</b>	<b>254</b>				

a

a

a: Forretningsfører- eller administrationsvirksomhed  
 \*: Afdeling af boligorganisation, der er hjemmehørende i en anden kommune

## Kreds 5

	Antal Lejligheder i brug 1/1 2010										Enkeltværelser i brug 1/1 2010	Lejligheder		Antal kredsdelegerede		
	I alt	Efter boligtype			Efter byggeriets art	Efter etage	Ungdom	Efter familietype		Fuldførte i 2009		Under opførelse 1/1 2010				
		Familie	Ældre					Enfam.huse								
<b>Århus Kommune</b>																
AL2bolig	4.193	3.664	182	347	2.984	1.209					5				53	18
a ALBOA Almen Boligadministration	-	-	-	-	-	-					-				-	2
a Andelskabet Boligkontoret Århus	-	-	-	-	-	-					-				-	2
Arbejderne Andels Boligforening	7.984	7.570	113	301	6.585	1.399					10					32
Beder-Malling Boligforening	659	570	20	69	6	653					-					4
Bo' 83	1.061	662	6	393	633	428					-					6
Boligforeningen af 10. marts 1943	1.164	1.054	12	98	410	754					28					6
Boligforeningen BO&LIV	111	111	-	-	111	-					-					2
Boligforeningen Fagbo	1.598	1.360	10	228	1.076	522					37					8
Boligforeningen Højbo	1.650	1.487	-	163	1.270	380					64					8
Boligforeningen Ringgården	3.402	3.075	88	239	2.644	758					-				28	14
Boligforeningen Statsbo	1.672	1.517	5	150	1.081	591					-					8
Boligforeningen Vesterbo	2.706	2.533	-	173	2.435	271					6					12
Boligforeningen Århus Omegn	2.817	2.698	35	84	2.423	394					28					12
Boligselskabet Præstehaven	1.926	1.521	18	387	1.278	648					-					8
Brabrand Boligforening	4.877	4.551	24	302	3.497	1.380					140					20
Højbjerg Andelsboligforening	2.858	2.600	68	190	983	1.875					-					12
Kollegiekontoret i Århus s.m.b.a.	1.378	-	-	1.378	818	560					574					8
Lejerbo, Århus	287	275	-	12	156	131					-					2
Murersvendens Stiftelse og Enkekasse II	54	54	-	-	54	-					17					2
Tilst Boligadministration a.m.b.a.	-	-	-	-	-	-					-					2
Viby Andelsboligforening	3.961	3.749	22	190	2.808	1.153					109					16
aarhusbolig	-	-	-	-	-	-					-					2
<b>Kreds 5 i alt 23 medlemmer</b>	<b>44.358</b>	<b>39.051</b>	<b>603</b>	<b>4.704</b>	<b>31.252</b>	<b>13.106</b>					<b>1.018</b>				<b>81</b>	<b>206</b>
<b>Kreds 6</b>																
<b>Herning Kommune</b>																
Boligselskabet Fruehøjgaard	1.377	1.032	-	345	1.025	352					-					6
a FællesBo	-	-	-	-	-	-					-					2
Herning Andelsboligforening	2.760	2.642	6	112	2.087	673					-					12
Herning Boligselskab s.m.b.a.	2.157	1.513	336	308	1.407	750					-					10
Lejerbo, Herning	847	723	12	112	286	561					-					4
Lejerbo, Trehøje	169	167	-	2	46	123					-					2
Tjørring Boligselskab	84	56	28	-	28	56					-					2

a: Forretningsfører- eller administrationsvirksomhed

\*: Afdeling af boligorganisation, der er hjemmehørende i en anden kommune

	Antal Lejligheder i brug 1/1 2010										Enkeltværelser i brug 1/1 2010	Lejligheder		Antal kredsdelegerede
	I alt	Efter boligtype			Efter byggeriets art			Fuldførte i 2009	Under opførelse 1/1 2010					
		Familie	Ældre	Ungdom	Etage	Enfam.huse								
<b>Holstebro Kommune</b>														
Boligselskabet Holstebro	2.065	1.883	153	29	1.542	523	8	-	-	-	10			
Boligselskabet Sct. Jørgen	2.246	1.633	315	298	1.900	346	48	-	-	-	10			
Lejerbo, Holstebro	740	531	91	118	485	255	-	-	-	-	4			
Ulfborg-Vemb Boligforening	305	283	-	22	81	224	-	-	-	-	2			
<b>Lemvig Kommune</b>														
Boligselskabet af 1945	275	264	11	-	194	81	-	-	-	-	2			
Lemvig Boligforening a.m.b.a.	332	309	19	4	282	50	-	-	-	-	2			
Thyborøn Boligforening	24	24	-	-	24	-	-	-	-	-	2			
<b>Struer Kommune</b>														
Arbejdernes Andelsboligforening	1.097	1.046	17	34	676	421	-	3	-	-	6			
Lejerbo, Struer og Lemvig	220	187	8	25	141	79	2	-	-	-	2			
Struer Boligselskab	534	530	-	4	365	169	-	-	8	-	4			
<b>Ikast-Brande Kommune</b>														
Andelsboligforeningen Brande	223	219	-	4	126	97	-	-	-	-	2			
Boligselskabet MidtVest	2.468	1.818	518	132	756	1.712	-	8	-	-	10			
Ikast Andelsboligforening	805	772	-	33	573	232	-	-	-	-	4			
Lejerbo, Brande	271	226	33	12	84	187	-	-	-	-	2			
Nørre Snede Andelsboligforening	6	6	-	-	-	6	-	-	-	-	2			
<b>Ringkøbing-Skjern Kommune</b>														
Lejerbo, Skjern	362	362	-	-	258	104	-	-	-	-	2			
Ringkøbing Boligforening	1.288	1.035	186	67	418	870	-	-	-	-	6			
Skjern Boligselskab af 1945	346	291	45	10	107	239	-	-	-	-	2			
Tarm Boligforening	10	10	-	-	-	10	-	-	-	-	2			
Tarm Boligselskab	220	176	44	-	58	162	-	-	-	-	2			
Videbæk Boligforening	276	209	48	19	98	178	-	20	-	-	2			
Ældreboligforening Søndermarken	35	-	35	-	-	35	-	-	-	-	2			
<b>Morsø Kommune</b>														
Boligselskabet Nykøbing Mors	228	202	-	26	52	176	-	-	-	-	2			
Nykøbing Mors Andelsboligforening	759	759	-	-	556	203	-	-	-	-	4			

a: Forretningsfører- eller administrationsvirksomhed

\*: Afdeling af boligorganisation, der er hjemmehørende i en anden kommune

	Antal Lejligheder i brug 1/1 2010										Enkeltværelser i brug 1/1 2010	Lejligheder		Antal kredsdelegerede					
	I alt	Efter boligtype					Efter byggeriets art		Fuldførte i 2009	Under opførelse 1/1 2010									
		Familie	Ældre	Ungdom	Etage	Enfam.huse													
<b>Skive Kommune</b>																			
a	-	-	-	-	-	-	-	-	-	-	-	-	-	-	-	-	-	-	-
Andelskabet Boligkontoret Skive Salling Fjends	1.481	1.235	229	17	1.013	468	-	-	-	-	-	-	-	-	-	-	-	-	2
Arbejdernes Andelsboligforening, Skive	1.636	1.413	190	33	778	858	2	-	-	-	-	-	-	-	-	-	-	-	6
Boligselskabet SB	103	91	12	-	6	97	-	-	-	-	-	-	-	-	-	-	-	-	8
Højslev Boligselskab	160	137	-	23	-	160	-	-	-	-	-	-	-	-	-	-	-	-	2
Skive Boligselskab	253	232	13	8	10	243	-	-	-	-	-	-	-	-	-	-	-	-	2
Spøttrup Boligselskab																			
<b>Thisted Kommune</b>																			
Bedsted Andelsboligforening	64	62	-	2	16	48	-	-	-	-	-	-	-	-	-	-	-	-	2
Hurup Boligselskab	200	173	20	7	96	104	-	-	-	-	-	-	-	-	-	-	-	-	2
Lejerbo, Thisted	476	376	88	12	79	397	-	-	-	-	-	-	-	-	-	-	-	-	2
Sjørring Boligforening	6	6	-	-	-	6	-	-	-	-	-	-	-	-	-	-	-	-	2
Thisted Bolig	1.284	1.189	16	79	927	357	-	-	-	-	-	-	-	-	-	-	-	-	6
Vestervig Boligselskab	41	41	-	-	9	32	-	-	-	-	-	-	-	-	-	-	-	-	2
<b>Viborg Kommune</b>																			
Andelsboligforeningen Granly	181	181	-	-	-	181	-	-	-	-	-	-	-	-	-	-	-	-	2
Bjerringbro Andelsboligforening	380	332	-	48	141	239	-	-	-	-	-	-	-	-	-	-	-	-	2
Bjerringbro Boligselskab	94	60	3	31	35	59	-	-	-	-	-	-	-	-	-	-	-	-	2
Boligselskabet Kølvrå	97	97	-	-	-	97	-	-	-	-	-	-	-	-	-	-	-	-	2
Boligselskabet Sct. Jørgen Viborg-Kjellerup	3.892	3.002	512	378	2.482	1.410	-	-	-	-	-	-	-	-	-	-	-	-	16
Boligselskabet Viborg	2.996	2.493	392	111	2.396	600	14	-	-	-	-	-	-	-	-	-	-	-	14
Boligselskabet Viborg Amt	418	404	-	14	60	358	-	-	-	-	-	-	-	-	-	-	-	-	2
Fjends Boligselskab	240	149	76	15	61	179	-	-	-	-	-	-	-	-	-	-	-	-	2
Lejerbo, Møldrup	118	100	-	18	-	118	-	-	-	-	-	-	-	-	-	-	-	-	2
Tjele Almene Boligorganisation	155	147	-	8	39	116	-	-	-	-	-	-	-	-	-	-	-	-	2
<b>Kreds 6 i alt 53 medlemmer</b>	<b>36.804</b>	<b>30.828</b>	<b>3.456</b>	<b>2.520</b>	<b>21.803</b>	<b>15.001</b>	<b>74</b>	<b>168</b>	<b>40</b>	<b>210</b>	<b>210</b>	<b>74</b>	<b>168</b>	<b>40</b>	<b>210</b>	<b>74</b>	<b>168</b>	<b>40</b>	<b>210</b>
<b>Kreds 7</b>																			
<b>Billund Kommune</b>																			
Billund Boligforening	839	777	-	62	60	779	25	-	-	-	-	-	-	-	-	-	-	-	4
Byggeföreningen af 1949	274	232	25	17	104	170	-	-	-	-	-	-	-	-	-	-	-	-	2
Grindsted Boligforening	1.025	870	116	39	620	405	-	-	-	-	-	-	-	-	-	-	-	-	6

a: Forretningsfører- eller administrationsvirksomhed

\*: Afdeling af boligorganisation, der er hjemmehørende i en anden kommune



	Antal Lejligheder i brug 1/1 2010										Enkeltværelser i brug 1/1 2010	Lejligheder		Antal kredsdelegerede
	I alt	Efter boligtype			Efter byggeriets art	Etage	Ungdom	Efter byggeriets art		Fuldførte i 2009		Under opførelse 1/1 2010		
		Familie	Ældre					Enfam.huse						
<b>Esbjerg Kommune</b>														
Andels Bolig- og Byggeforeningen af 1932	2.531	2.515	-	16	1.987	544	-	-	-	-	-	-	12	
Arbejdernes Boligforening	2.984	2.932	18	34	2.422	562	-	-	-	-	-	-	12	
Boligforeningen Fremad	981	963	5	13	66	915	-	-	-	-	-	-	4	
Boligforeningen Nybo	41	41	-	-	6	35	-	-	-	-	-	-	2	
Boligforeningen Ungdomsbo	3.157	2.809	24	324	1.905	1.252	158	-	-	-	-	-	14	
Boligselskabet BSB Esbjerg	171	171	-	-	171	-	13	-	-	-	-	-	2	
Boligselskabet Ri-Bo	222	61	-	161	117	105	-	-	-	-	-	-	2	
Bramming Boligforening	579	478	70	31	288	291	8	-	-	-	-	-	4	
De Vanføres Boligselskab	177	177	-	-	120	57	-	-	-	-	-	-	4	
De Vanføres Boligselskab, Ribe	339	184	155	-	43	296	-	-	-	9	-	-	2	
Esbjerg almennyttige Boligselskab	2.294	2.218	-	76	1.173	1.121	-	-	-	-	-	-	10	
Esbjerg Sociale Byggeselskab	77	77	-	-	-	77	-	-	-	-	-	-	2	
Ribe Boligforening	620	603	-	17	155	465	25	-	-	-	-	-	4	
<b>Fanø Kommune</b>														
Fanø Boligselskab	41	6	35	-	-	41	-	-	-	-	-	-	2	
<b>Varde Kommune</b>														
Andelsboligforeningen Kongsgaard	660	563	37	60	379	281	-	-	-	37	-	-	4	
Ansager Boligforening	75	72	-	3	8	67	-	-	-	-	-	-	2	
Arbejdernes Andels-Boligforening	679	622	32	25	382	297	-	-	-	-	-	-	4	
Blåvandshuk almennyttige Boligselskab	267	209	42	16	4	263	-	-	-	-	-	-	2	
Boligforeningen Columbus	10	10	-	-	-	10	-	-	-	-	-	-	2	
Boligselskabet BSB Ølgod	216	198	-	18	122	94	-	-	-	-	-	-	2	
Boligselskabet Carolineparken	195	-	195	-	-	195	-	-	-	-	-	-	2	
Ribe Amts Boligselskab	928	874	16	38	104	824	-	-	-	-	-	-	4	
Skovlund Boligselskab	22	22	-	-	16	6	-	-	-	-	-	-	2	
Tistrup Boligforening	8	8	-	-	-	8	-	-	-	-	-	-	2	
Varde BSB	682	500	115	67	401	281	7	-	-	3	-	-	4	
<b>Vejen Kommune</b>														
A.B. Vejen Byggeselskab	769	661	22	86	24	745	-	-	-	-	8	-	4	
Boligselskabet Sct. Georgs Parken i Brørup	22	22	-	-	6	16	-	-	-	-	-	-	2	
Brørup Boligforening	390	358	20	12	12	378	-	-	-	8	-	-	2	
De Vanføres Boligselskab, Rødding	23	21	-	2	-	23	-	-	-	-	-	-	2	

a: Forretningsfører- eller administrationsvirksomhed

\*: Afdeling af boligorganisation, der er hjemmehørende i en anden kommune

	Antal Lejligheder i brug 1/1 2010										Enkeltværelser i brug 1/1 2010	Lejligheder		Antal kredse-delegerede
	I alt	Efter boligtype			Etage	Efter byggeriets art		Fuldførte i 2009	Under opførelse 1/1 2010					
		Familie	Ældre	Ungdom		Enfam.huse								
Holsted Boligforening	298	182	94	22	49	249	-	-	-	2				
Rødning Andelsboligforening	342	305	26	11	26	316	-	-	-	2				
Rødning Boligselskab	158	112	46	-	4	154	-	-	-	2				
Vejen Boligforening	780	727	33	20	352	428	9	-	-	4				
<b>Fredericia Kommune</b>														
Andelsboligforeningen Fredericia	1.457	1.405	35	17	1.179	278	1	-	-	6				
Andelselskabet Boligkontoret Fredericia	-	-	-	-	-	-	-	-	-	2				
Arbejdernes Boligforening	505	496	-	9	359	146	30	-	-	4				
Boli.nu	1.778	1.778	-	-	1.561	217	7	-	-	8				
Boligselskabet BSB Erritsø	90	90	-	-	90	-	-	-	-	2				
Boligselskabet Futura	219	135	84	-	158	61	-	-	-	2				
Boligselskabet LAB	2.071	1.984	26	61	1.608	463	17	-	-	10				
Selvbyggerbo	643	635	-	8	457	186	-	-	-	4				
<b>Horsens Kommune</b>														
Andelsboligforeningen Beringsgaard	962	863	77	22	910	52	-	44	76	4				
Andelsboligforeningen Odinsgård	1.671	1.448	174	49	1.379	292	-	-	-	8				
Andelsboligforeningen Torsted Vest	52	52	-	-	52	-	-	-	-	2				
Arbejdernes Andelsboligforening af 1938	1.464	1.167	244	53	1.308	156	-	52	58	6				
Domea Horsens	8	8	-	-	-	8	-	-	-	2				
Horsens Andelsboligforening af 1954	448	347	33	68	383	65	-	-	-	2				
Horsens Sociale Boligselskab	207	154	-	53	196	11	-	-	-	2				
Hærvejens Boligforening	250	170	62	18	75	175	-	-	-	2				
Lejerbo, Horsens	577	479	88	10	562	15	-	-	-	4				
<b>Kolding Kommune</b>														
Arbejdernes Andels-Boligforening	4.141	3.492	222	427	3.428	713	-	-	-	18				
Boligselskabet BSB Lunderskov	154	85	69	-	-	154	-	-	-	2				
Boligselskabet Flexbo Kolding	121	105	16	-	-	121	-	-	-	2				
Boligselskabet Kolding	616	492	-	124	524	92	24	-	-	4				
Bovia	-	-	-	-	-	-	-	-	-	2				
De Unges Almene Boligselskab	62	4	16	42	34	28	-	-	-	2				
Den Almennyttige Andelsboligforening Grønnevangen	33	33	-	-	-	33	-	-	-	2				
Lejerbo, Kolding	2.961	2.257	539	165	1.564	1.397	-	-	-	12				
Lunderskov Boligforening	155	150	5	-	16	139	-	-	-	2				

a: Forretningsfører- eller administrationsvirksomhed

\*: Afdeling af boligorganisation, der er hjemmehørende i en anden kommune

	Antal Lejligheder i brug 1/1 2010										Enkeltværelser i brug 1/1 2010	Lejligheder		Antal kredsdelegerede
	I alt	Efter boligtype			Efter byggeriets art		Fuldførte i 2009	Under opførelse 1/1 2010						
		Familie	Ældre	Ungdom	Etage	Enfam.huse								
Tyrstrup Andelsboligforening af 1955	291	224	53	14	14	52	239	-	-	-	-	-	-	2
Vamdrup Boligselskab	246	242	-	4	4	142	104	-	-	-	-	-	-	2
<b>Vejle Kommune</b>														
Arbejdernes Andels-Boligforening	4.115	3.857	98	160	160	3.641	474	128	-	-	-	-	-	18
Boligforeningen Give	482	347	121	14	14	135	347	-	-	-	-	-	-	2
Boligforeningen Grejsdalen	30	30	-	-	-	-	30	-	-	-	-	-	-	2
Boligforeningen Østerbo	2.865	2.377	93	395	395	2.691	174	19	-	-	-	-	-	12
Boligselskabet BSB Børkop	485	356	109	20	20	94	391	-	-	-	-	-	-	2
Boligselskabet BSB Give	219	134	72	13	13	63	156	-	-	-	-	-	-	2
Boligselskabet BSB Vejle	338	281	14	43	43	279	59	-	-	-	-	-	-	2
De Vanføres Boligselskab, Vejle	81	81	-	-	-	-	81	-	-	-	-	-	-	2
Domea Egtved	465	324	120	21	21	-	465	-	-	-	34	-	-	2
Jelling Boligselskab	315	158	32	125	125	22	293	4	-	-	-	-	-	2
Lejerbo, Børkop	22	22	-	-	-	-	22	-	-	-	-	-	-	2
Lejerbo, Vejle	630	584	-	46	46	497	133	3	-	-	-	-	-	4
<b>Hedensted Kommune</b>														
Boligforeningen for Tørring og Omegn	116	116	-	-	-	-	116	-	-	-	-	-	-	2
Hedensted Andelsboligforening	22	22	-	-	-	22	-	-	-	-	-	-	-	2
Juelsminde Andelsboligforening af 1946	323	305	-	18	18	148	175	-	-	-	-	-	-	2
Juelsminde Boligselskab BSB	97	71	22	4	4	19	78	-	-	-	-	-	-	2
Lejerbo, Grejs	41	41	-	-	-	29	12	-	-	-	-	-	-	2
Tørring-Uldum BSB	54	54	-	-	-	28	26	-	-	-	-	-	-	2
Tørring-Uldum Ældreboligselskab	297	69	228	-	-	-	297	-	-	-	-	-	-	2
Østjysk Boligselskab af 1976	644	363	250	31	31	229	415	8	-	-	-	-	-	4
<b>Kreds 7 i alt 83 medlemmer</b>	<b>55.699</b>	<b>48.467</b>	<b>4.028</b>	<b>3.204</b>	<b>3.204</b>	<b>35.060</b>	<b>20.639</b>	<b>486</b>	<b>187</b>	<b>198</b>	<b>326</b>			
<b>Kreds 8</b>														
<b>Haderslev Kommune</b>														
Bevtoft Boligselskab	40	40	-	-	-	6	34	-	-	-	-	-	-	2
Boligselskabet af 1943 i Vojens	722	707	-	15	15	288	434	-	-	-	-	-	-	4
Boligselskabet Sydbo Haderslev	266	113	153	-	-	266	-	-	-	-	-	-	-	2
Gram Boligforening	238	224	14	-	-	28	210	-	-	-	-	-	-	2
Haderslev Andels Boligforening	1.992	1.806	134	52	52	1.407	585	12	70	-	-	-	-	8

a: Forretningsfører- eller administrationsvirksomhed

\*: Afdeling af boligorganisation, der er hjemmehørende i en anden kommune

	Antal Lejligheder i brug 1/1 2010										Enkeltværelser i brug 1/1 2010	Lejligheder		Antal kredse-delegerede
	I alt	Efter boligtype			Etage	Efter byggeriets art		Fuldførte i 2009	Under opførelse 1/1 2010					
		Familie	Ældre	Ungdom		Enfam.huse								
Haderslev Boligselskab	1.284	965	130	189	1.049	235	-	-	-	-	6			
Vojsens Andelsboligforening	610	580	12	18	56	554	-	-	-	-	4			
Vojsens BSB	275	205	70	-	-	275	-	-	-	-	2			
<b>Sønderborg Kommune</b>														
ASBO Augustenborg-Sydals Boligforening	589	499	65	25	119	470	-	-	-	-	4			
Boligforeningen af 6/12-1942	1.571	1.396	105	70	815	756	2	32	-	-	8			
Boligforeningen Søbo	1.006	946	60	-	872	134	-	-	-	-	6			
Boligselskabet Danbo	1.520	1.402	98	20	978	542	-	-	-	-	8			
Broager Andelsboligforening	293	254	8	31	53	240	-	10	-	-	2			
Gråsten Andelsboligforening	653	600	47	6	298	355	-	-	-	-	4			
Nordborg Andelsboligforening	724	724	-	-	22	702	-	-	-	-	4			
Rinkenæs Andelsboligforening	32	32	-	-	-	32	-	-	-	-	2			
Sønderborg Andelsboligforening	3.278	3.136	67	75	2.477	801	9	-	-	-	14			
<b>Tønder Kommune</b>														
Boligselskabet BSB Løgumkloster	41	41	-	-	11	30	-	-	-	-	2			
Højer Andelsboligforening	164	144	20	-	20	144	12	-	-	-	2			
Løgumkloster Andelsboligforening	344	328	16	-	27	317	-	-	-	-	2			
Skærbæk Boligforening	313	242	71	-	59	254	-	-	-	-	2			
Toftlund Andelsboligforening	260	222	22	16	52	208	-	-	-	-	2			
Tønder Almennyttige Boligselskab	44	44	-	-	-	44	-	-	-	-	2			
Tønder Andelsboligforening	852	814	38	-	294	558	-	-	-	-	4			
Tønder Boligselskab	345	324	18	3	180	165	-	-	-	-	2			
<b>Aabenraa Kommune</b>														
DALBO	-	-	-	-	-	-	-	-	-	-	2			
De Vanføres Boligselskab, Bov	50	32	18	-	-	50	-	-	-	-	2			
De Vanføres Boligselskab, Rødekro	72	62	10	-	13	59	-	-	-	-	2			
De Vanføres Boligselskab, Tinglev	13	13	-	-	-	13	-	-	-	-	2			
Domea Rødekro	295	273	18	4	-	295	-	-	-	-	2			
Kirsebærhavens Boligselskab	195	195	-	-	129	66	-	-	-	-	2			
Kolstrup Boligforening	1.306	1.177	80	49	989	317	36	-	-	-	6			
Lejerbo, Tinglev	113	107	6	-	46	67	-	-	-	-	2			
Padborg Boligforening af 1949	557	541	-	16	145	412	-	-	-	-	4			
Rødekro almennyttige Boligselskab	42	42	-	-	-	42	-	-	-	-	2			

a: Forretningsfører- eller administrationsvirksomhed

\*: Afdeling af boligorganisation, der er hjemmehørende i en anden kommune

	Antal Lejligheder i brug 1/1 2010										Enkeltværelser i brug 1/1 2010	Lejligheder		Antal kredsdelegerede
	I alt	Efter boligtype			Etage	Efter byggeriets art	Fuldførte i 2009	Under opførelse 1/1 2010	Antal kredsdelegerede					
		Familie	Ældre	Ungdom					Enfam.huse	Fuldførte i 2009		Under opførelse 1/1 2010		
Rødekro Andelsboligforening	347	329	8	10	5	342	-	-	-	-	-	-	2	
SALUS Boligadministration Amba	-	-	-	-	-	-	-	-	-	-	-	-	-	2
Aabenraa Almene Boligselskab	1.117	1.017	22	78	89	1.028	-	-	-	-	-	-	6	
Aabenraa Andelsboligforening	1.416	1.321	39	56	856	560	-	-	-	-	-	-	6	
Aabenraa Nye Boligforening	24	24	-	-	24	-	-	-	-	-	-	-	2	
<b>Kreds 8 i alt 40 medlemmer</b>	<b>23.003</b>	<b>20.921</b>	<b>1.349</b>	<b>733</b>	<b>11.673</b>	<b>11.330</b>	<b>71</b>	<b>70</b>	<b>42</b>	<b>144</b>				
<b>Kreds 9</b>														
<b>Ballerup Kommune</b>														
Almenbo a.m.b.a.	-	-	-	-	-	-	-	-	-	-	-	-	-	2
Andelsboligforeningen Enighed	23	23	-	-	-	23	-	-	-	-	-	-	-	2
Arbejdernes Andels-Boligforening	2.107	2.107	-	-	2.107	-	-	-	-	-	-	-	-	10
Ballerup almennyttige Boligselskab	1.644	1.634	10	-	1.129	515	3	-	-	-	-	-	8	
Ballerup Boligselskab	520	480	-	40	300	220	-	-	-	-	-	-	4	
Ballerup Ejendomsselskab	1.517	1.455	-	62	506	1.011	-	-	-	-	-	-	8	
Boligforeningen 3B	435	402	10	23	22	413	-	-	-	-	-	-	2	
Boligorganisationen Lundebergsgård	544	544	-	-	496	48	-	-	-	-	-	-	4	
Boligselskabet Baldersbo	3.625	3.350	223	52	3.448	177	-	-	-	-	-	-	16	
Boligselskabet BSB Ballerup	72	72	-	-	72	-	-	-	-	-	-	-	2	
Boligselskabet Frugthaven	14	14	-	-	-	14	-	-	-	-	-	-	2	
Boligselskabet Kirstinevang	792	741	14	37	602	190	-	-	-	-	-	-	4	
Boligselskabet Skovlundepark	693	693	-	-	693	-	-	-	-	-	-	-	4	
De Unges Almene Boligselskab	196	-	-	196	196	-	-	-	-	-	-	-	2	
<b>Brøndby Kommune</b>														
Arbejdernes Andels-Boligforening	466	466	-	-	466	-	-	-	-	-	-	-	-	2
Boligorganisationen Nygårdsparken	477	477	-	-	477	-	-	-	-	-	-	-	-	2
Brøndby almennyttige Boligselskab	469	453	-	16	439	30	-	-	-	-	-	-	2	
Brøndby Boligselskab	2.613	2.592	12	9	2.481	132	-	-	-	-	-	-	12	
Brøndbyernes Andelsboligforening	589	589	-	-	494	95	-	-	-	-	-	-	4	
Den selvejende institution Tranemosegård	3.192	3.192	-	-	3.027	165	5	-	-	-	-	-	14	
Det Sociale Boligselskab Brøndbyparken	1.405	1.405	-	-	1.405	-	-	-	-	-	-	-	6	
Lejerbo, Brøndby	559	556	3	-	309	250	-	-	-	-	-	-	4	
Postfunktionærernes Andelsboligforening	562	554	8	-	418	144	4	-	-	-	-	-	4	

a: Forretningsfører- eller administrationsvirksomhed

\*: Afdeling af boligorganisation, der er hjemmehørende i en anden kommune

	Antal Lejligheder i brug 1/1 2010										Enkeltværelser i brug 1/1 2010	Lejligheder		Antal kredsdelegerede
	I alt	Efter boligtype			Efter byggeriets art			Fuldførte i 2009	Under opførelse 1/1 2010					
		Familie	Ældre	Ungdom	Etage	Enfam.huse								
<b>Dragør Kommune</b>														
Boligselskabet Strandparken	588	584	-	4	344	244	16	-	-	4	-	-	4	
Dragør Andelsboligforening	262	262	-	-	262	-	-	-	-	2	-	-	2	
<b>Gentofte Kommune</b>														
Boligorganisationen Munkegård	183	183	-	-	183	-	-	-	-	2	-	-	2	
Danske Funktionærers Boligselskab	196	110	-	86	196	-	-	-	-	2	-	-	2	
Gentofte almennyttige Boligselskab	455	291	164	-	273	182	-	-	-	2	-	-	2	
Gentofte Ejendomsselskab	311	311	-	-	281	30	-	-	-	2	-	-	2	
Lejerbo, Gentofte	27	27	-	-	27	-	-	-	-	2	-	-	2	
Villabyernes Boligselskab i Gentofte	118	118	-	-	118	-	-	-	-	2	-	-	2	
<b>Gladsaxe Kommune</b>														
Arbejdernes Boligselskab i Gladsaxe	4.650	4.541	16	93	3.600	1.050	12	-	-	20	-	12	20	
Boligselskabet Sæbjørnshuse	135	135	-	-	135	-	-	-	-	2	-	-	2	
FSB i Gladsaxe	783	751	32	-	507	276	-	-	42	4	-	-	4	
Gladsaxe Almennyttige Andelsboligforening	1.287	1.279	-	8	1.274	13	-	-	-	6	-	-	6	
Gladsaxe almennyttige Boligselskab	3.716	3.654	-	62	2.172	1.544	3	-	-	16	-	-	16	
Lejerbo, Gladsaxe	395	395	-	-	395	-	-	-	-	2	-	-	2	
<b>Glostrup Kommune</b>														
Boligforeningen Ringbo	33	33	-	-	-	33	-	-	-	2	-	-	2	
BO-VEST	-	-	-	-	-	-	-	-	-	2	-	-	2	
Danske Funktionærers Boligselskab	36	32	-	4	-	36	-	-	-	2	-	-	2	
De Unges Almene Boligselskab	-	-	-	-	-	-	-	-	-	2	-	-	2	
Glostrup almennyttige Boligselskab	26	26	-	-	-	26	-	-	-	2	-	-	2	
Glostrup Andelsboligforening	534	534	-	-	534	-	-	-	-	4	-	-	4	
Glostrup Boligselskab	2.750	2.653	66	31	1.771	979	38	-	-	12	-	-	12	
Glostrup Ejendomsselskab	995	971	-	24	995	-	-	-	-	4	-	-	4	
Lejerbo, Glostrup	173	173	-	-	173	-	-	-	-	2	-	-	2	
Postfunktionærernes Andelsboligforening	23	23	-	-	23	-	-	-	23	2	-	-	2	
<b>Herlev Kommune</b>														
Boligforeningen 3B	2.931	2.825	95	11	1.722	1.209	23	-	-	12	-	-	12	
Boligselskabet AKB, Herlev s.m.b.a.	381	373	4	4	250	131	-	-	-	2	-	-	2	
Boligselskabet Sortemoen	188	188	-	-	-	188	-	-	-	2	-	-	2	

a: Forretningsfører- eller administrationsvirksomhed

\*: Afdeling af boligorganisation, der er hjemmehørende i en anden kommune

	Antal Lejligheder i brug 1/1 2010										Enkeltværelser i brug 1/1 2010	Lejligheder		Antal kredsdelegerede
	I alt	Efter boligtype			Efter byggeriets art			Fuldførte i 2009	Under opførelse 1/1 2010					
		Familie	Ældre	Ungdom	Etage	Enfam.huse								
Herlev almennyttige Boligselskab	2.017	1.896	121	-	1.237	780	72	-	-	10				
Herlev Boligselskab	1.280	1.198	68	14	976	304	-	-	-	6				
<b>Albertslund Kommune</b>														
Albertslund Boligselskab	2.184	2.164	20	-	815	1.369	-	20	-	10				
Albertslund Ungdomsboliger Morbærhaven	1.063	-	-	1.063	-	1.063	-	-	-	6				
Boligselskabet AKB, Albertslund s.m.b.a.	886	844	42	-	886	-	5	-	-	4				
Boligselskabet Rådhusdammen	96	96	-	-	96	-	-	-	-	2				
Vridsløselille Andelsboligforening	3.872	3.847	25	-	1.061	2.811	-	18	-	16				
<b>Hvidovre Kommune</b>														
Avedøre Boligselskab	2.503	2.319	11	173	2.011	492	8	-	-	12				
Boligforeningen Hvidovrebo	714	647	54	13	564	150	-	-	-	4				
Boligselskabet Friheden	1.314	1.219	74	21	1.314	-	-	-	-	6				
Hvidovre almennyttige Boligselskab	1.517	1.446	20	51	1.359	158	-	-	-	8				
Hvidovre Boligselskab	460	444	16	-	221	239	-	-	-	2				
Lejerbo, Hvidovre	2.696	2.643	45	8	2.618	78	-	-	-	12				
<b>Høje-Taastrup Kommune</b>														
Arbejdernes Andels-Boligforening	148	148	-	-	148	-	-	-	-	2				
Boligselskabet AKB, Taastrup s.m.b.a.	1.471	1.463	-	8	1.060	411	8	-	-	6				
Danske Funktionærers Boligselskab	1.425	1.425	-	-	1.425	-	9	-	-	6				
Den Almennyttige Andelsboligforening Vibø	518	518	-	-	447	71	-	-	-	4				
Hedebo Almene Boligselskab	83	-	83	-	12	71	-	-	5	2				
Høje-Taastrup Boligselskab	250	250	-	-	138	112	-	-	-	2				
Lejerbo, Taastrup	617	532	85	-	566	51	-	-	-	4				
Taastrup almennyttige Boligselskab	1.455	1.373	-	82	563	892	11	-	-	6				
<b>Lyngby-Taarbæk Kommune</b>														
Boligorganisationen Samvirke i Lyngby	946	916	-	30	883	63	-	-	-	4				
Boligselskabet AKB, Lyngby	788	763	25	-	590	198	28	-	-	4				
Boligselskabet BSB Lyngby-Tårnbæk	54	54	-	-	54	-	10	-	-	2				
Boligselskabet Hybenvænget	50	50	-	-	-	50	-	-	-	2				
Funktionærernes Boligselskab i Lyngby-Tårnbæk Kommune	95	95	-	-	95	-	-	-	-	2				
Lejerbo, Lyngby-Taarbæk	162	162	-	-	162	-	-	-	-	2				

a: Forretningfører- eller administrationsvirksomhed

\*: Afdeling af boligorganisation, der er hjemmehørende i en anden kommune

	Antal Lejligheder i brug 1/1 2010										Enkeltværelser i brug 1/1 2010	Lejligheder		Antal kredsdelegerede
	I alt	Efter boligtype			Efter byggeriets art	Ungdom	Etage	Fuldførte i 2009		Under opførelse 1/1 2010				
		Familie	Ældre					Enfam.huse						
Lyngby almennyttige Boligselskab	1.974	1.653	222	99	1.143	831	-	-	-	-	4	-	-	8
Lyngby Boligselskab	860	711	149	-	820	40	-	-	-	-	-	63	-	4
<b>Rødovre Kommune</b>														
Arbejdernes Boligselskab i Rødovre Kommune	273	273	-	-	273	-	-	-	-	-	-	-	-	2
Boligselskabet AKB, Rødovre	546	546	-	-	546	-	-	-	-	-	-	-	-	4
De Vanføres Boligselskab, Rødovre Kommune	71	71	-	-	71	-	-	-	-	-	-	-	-	2
Den Almennyttige Andelsboligforening Vibø	88	88	-	-	88	-	-	-	-	-	-	-	-	2
Funktionærernes Boligselskab i Rødovre Kommune	297	297	-	-	277	20	-	-	-	-	-	-	-	2
Lejerbo, Rødovre	639	608	31	-	409	230	-	-	-	-	-	-	-	4
Postfunktionærernes Andelsboligforening	352	352	-	-	352	-	-	-	-	-	-	-	-	2
RKE	633	621	-	12	303	330	-	-	-	-	-	-	-	4
Rødovre almennyttige Boligselskab	2.896	2.821	13	62	1.721	1.175	-	-	-	-	64	-	-	12
Rødovre Boligselskab	2.027	2.027	-	-	1.981	46	-	-	-	-	-	-	-	10
<b>Ishøj Kommune</b>														
Arbejdernes Andels-Boligforening	1.696	1.295	42	359	1.690	6	-	-	-	-	-	-	-	8
Ishøj Boligselskab	274	274	-	-	232	42	-	-	-	-	87	-	-	2
Vildtbanegård Det sociale Boligselskab af 29/1-1946	1.795	1.795	-	-	1.795	-	-	-	-	-	-	-	-	8
<b>Tårnby Kommune</b>														
Almen Bolig-Administration a.m.b.a.	-	-	-	-	-	-	-	-	-	-	-	-	-	2
Boligorganisationen Tårnby 44	1.579	1.547	29	3	1.036	543	-	-	-	-	-	-	90	8
Boligselskabet Flyverhuse	359	359	-	-	359	-	-	-	-	-	-	-	-	2
De Unges Almene Boligselskab	56	-	-	56	56	-	-	-	-	-	-	-	-	2
Den Almennyttige Andelsboligforening Vibø	51	51	-	-	-	51	-	-	-	-	-	-	-	2
Den Selvejende Institution Olufsgård II	907	907	-	-	907	-	-	-	-	-	-	-	-	4
Funktionærernes Boligselskab i Tårnby Kommune	46	44	-	2	44	2	-	-	-	-	-	-	-	2
Postfunktionærernes Andelsboligforening	1.206	1.186	-	20	965	241	-	-	-	-	-	-	-	6
Tårnby Kastrup Boligselskab	1.265	1.265	-	-	1.249	16	-	-	-	-	-	-	-	6
<b>Vallensbæk Kommune</b>														
Vallensbæk Boligselskab	479	467	-	12	397	82	-	-	-	-	-	-	-	2
<b>Kreds 9 i alt 84 medlemmer</b>	<b>92.723</b>	<b>88.041</b>	<b>1.832</b>	<b>2.850</b>	<b>70.337</b>	<b>22.386</b>	<b>410</b>	<b>166</b>	<b>107</b>	<b>494</b>				

a: Forretningsfører- eller administrationsvirksomhed

\*: Afdeling af boligorganisation, der er hjemmehørende i en anden kommune



## Kreds 10

	Antal Lejligheder i brug 1/1 2010										Enkeltværelser i brug 1/1 2010	Lejligheder		Antal kredsdelegerede
	I alt	Efter boligtype			Efter byggeriets art			Fuldførte i 2009	Under opførelse 1/1 2010					
		Familie	Ældre	Ungdom	Etage	Enfam.huse								
<b>Syddjurs Kommune</b>														
Boligforeningen Djursland	918	798	63	57	190	728	9	6	-	4				
Ebeltoft Boligselskab	674	533	121	20	271	403	-	-	-	4				
Rondeegnens Boligselskab	24	24	-	-	-	24	-	-	-	2				
<b>Norddjurs Kommune</b>														
B45	1.141	909	78	154	449	692	-	-	-	6				
De Vanføres Boligselskab i Grenaa	196	138	58	-	55	141	-	-	-	2				
Grenaa Andelsboligforening	569	515	32	22	235	334	-	1	-	4				
Lejerbo, Rougsø	137	137	-	-	-	137	-	-	-	2				
<b>Favrskov Kommune</b>														
Hadsten Boligforening	474	456	4	14	202	272	-	-	-	2				
<b>Odder Kommune</b>														
Arbejdernes Andelsboligforening i Odder	1.224	1.146	78	-	610	614	-	-	-	6				
Lejerbo, Odder	167	134	21	12	113	54	-	-	-	2				
<b>Randers Kommune</b>														
A/B Andelsbo, Dronningborg	476	434	42	-	324	152	-	-	-	2				
Andelsboligforeningen Gudenå	926	914	-	12	589	337	-	-	-	4				
Boligorganisationen Møllevejnet & Storgaarden	2.608	2.434	120	54	2.276	332	-	-	-	12				
Fælleskontoret A.m.b.A.	-	-	-	-	-	-	-	-	-	2				
Lejerbo, Randers	734	690	44	-	381	353	-	-	-	4				
Randers Boligforening af 1940	2.266	2.261	-	5	1.959	307	18	-	-	10				
Randers Byggeforening	141	141	-	-	141	-	-	-	-	2				
Randersegnens Boligforening	1.323	1.161	122	40	70	1.253	-	32	-	6				
Typografernes Stiftelse	38	38	-	-	38	-	-	-	-	2				
Vorup Boligforening af 1945	533	516	-	17	436	97	-	-	-	4				
<b>Silkeborg Kommune</b>														
Arbejdernes Andels-Boligforening	2.275	2.149	27	99	1.836	439	95	-	-	10				
Arbejdernes Byggeforening	2.606	2.250	277	79	1.945	661	31	-	-	12				
Nordre Byggeforening	48	48	-	-	-	48	-	-	-	2				
Silkeborg Boligselskab	1.687	1.362	245	80	753	934	-	-	-	8				

a: Forretningstørrer- eller administrationsvirksomhed

\*: Afdeling af boligorganisation, der er hjemmehørende i en anden kommune

	Antal Lejligheder i brug 1/1 2010										Enkeltværelser i brug 1/1 2010	Lejligheder		Antal kredsdelegerede
	I alt	Efter boligtype			Efter byggeriets art			Fuldførte i 2009	Under opførelse 1/1 2010					
		Familie	Ældre	Ungdom	Etage	Enfam.huse								
<b>Skanderborg Kommune</b>														
Lejerbo, Galten	86	64	22	-	18	68								2
Midtjysk Boligselskab	1.879	1.673	38	168	775	1.104								8
Ry Andelsboligforening af 1945	295	257	33	5	127	168								2
Skanderborg Andelsboligforening	1.312	1.100	202	10	881	431								6
<b>Mariagerfjord Kommune</b>														
Arden Boligforening	294	210	55	29	81	213								2
De Vanføres Boligselskab, Hobro	43	43	-	-	17	26								2
Hobro Boligforening	1.022	879	64	79	787	235				64				6
Lejerbo, Hadsund	304	278	26	-	130	174								2
Mariager Andelsboligforening	18	18	-	-	12	6								2
<b>Kreds 10 i alt 33 medlemmer</b>	<b>26.438</b>	<b>23.710</b>	<b>1.772</b>	<b>956</b>	<b>15.701</b>	<b>10.737</b>				<b>103</b>				<b>146</b>
<b>Kreds 11</b>														
<b>Odsherred Kommune</b>														
Andelsboligforeningen af 1946 i Højby Sjælland	10	10	-	-	-	10								2
Boligforeningen Præstevænget	68	68	-	-	68	-								2
Boligselskabet af 1942 i Nykøbing Sjælland	346	336	10	-	205	141								2
Lejerbo, Odsherred	267	216	51	-	101	166				33				2
<b>Holbæk Kommune</b>														
Boligselskabet af 1939	551	508	-	43	390	161								4
Byggeföreningen af 1933	573	573	-	-	494	79								4
Byggeföreningen Centrum	450	445	-	5	450	-								2
Danske Funktionærers Boligselskab	57	57	-	-	57	-								2
Domea S.m.b.a.	-	-	-	-	-	-								2
Domea Tornved Ælderboligselskab	172	-	172	-	-	172								2
Holbæk Boligselskab	2.062	2.048	-	14	1.171	891					39			10
Lejerbo, Holbæk	1.418	1.308	98	12	1.325	93								6
Vestsjællands Almene Boligselskab	3.250	2.610	555	85	290	2.960								14
<b>Faxe Kommune</b>														
Domea Faxe	73	73	-	-	-	73								2
Faxe Hylleholt Boligforening	547	500	27	20	174	373								4

a: Forretningsfører- eller administrationsvirksomhed

\*: Afdeling af boligorganisation, der er hjemmehørende i en anden kommune

	Antal Lejligheder i brug 1/1 2010										Enkeltværelser i brug 1/1 2010	Lejligheder		Antal kredsdelegerede
	I alt	Efter boligtype			Etage	Efter byggeriets art	Fuldførte i 2009	Under opførelse 1/1 2010	Efter byggeriets art					
		Familie	Ældre	Ungdom					Enfam.huse					
Fakse Boligselskab	85	85	-	-	85	-	-	-	-	-	-	-	2	
Fakse Ældreboligselskab	218	-	218	-	50	-	-	168	-	12	-	-	2	
Haslev almennyttige Boligselskab	131	113	18	-	42	-	-	89	-	-	-	-	2	
Haslev Boligforening	431	385	26	20	205	-	-	226	-	-	-	-	2	
Lejerbo, Faxø	661	627	12	22	343	-	-	318	-	-	-	-	4	
Rønnede Boligselskab	87	57	26	4	-	-	-	87	-	-	-	-	2	
<b>Kalundborg Kommune</b>														
Boligselskabet for Høng og Omegn	491	434	57	-	165	-	-	326	-	-	-	-	2	
Boligselskabet Munkesøparken, Kalundborg	172	152	20	-	147	-	-	25	-	-	-	-	2	
Boligselskabet Teglhaven Kalundborg	351	204	142	5	224	5	-	127	2	76	-	-	2	
Danske Funktionærers Boligselskab	35	29	6	-	-	-	-	35	-	-	-	-	2	
Domea Kalundborg	91	89	-	2	84	2	-	7	-	-	-	-	2	
Fællesorganisationens Boligforening	623	541	53	29	443	29	-	180	-	-	24	-	4	
Gørlev Boligforening	10	10	-	-	-	-	-	10	-	-	-	-	2	
Gørlev Boligselskab	306	258	38	10	62	10	-	244	-	-	-	-	2	
Kalundborg almennyttige Boligselskab	1.051	984	59	8	752	8	-	299	2	-	-	-	6	
Kalundborg Boligforening	40	40	-	-	24	-	-	16	-	-	-	-	2	
Lejerbo, Kalundborg	248	201	47	-	15	-	-	233	-	-	-	-	2	
<b>Ringsted Kommune</b>														
Andelsboligforeningen af 1941	1.103	838	187	78	810	78	-	293	-	-	-	-	6	
Ringsted Boligselskab	1.123	1.017	106	-	623	-	-	500	-	-	-	-	6	
Ringsted Socialfilantropiske Boligselskab	38	38	-	-	-	-	-	38	-	-	-	-	2	
<b>Slagelse Kommune</b>														
BoligKorsør	2.755	2.587	146	22	1.871	22	-	884	-	-	-	-	12	
Fællesorganisationens Boligforening	3.549	3.116	288	145	2.524	145	-	1.025	-	-	-	-	16	
L.A.B.'s Andelsboligforening	25	25	-	-	16	-	-	9	-	-	-	-	2	
Lejerbo, Skælskør	20	20	-	-	20	-	-	-	-	-	-	-	2	
Skælskør Boligselskab	1.123	1.045	58	20	756	20	-	367	-	-	-	-	6	
Slagelse almennyttige Boligselskab	321	321	-	-	263	-	-	58	-	-	-	-	2	
Slagelse Boligselskab	1.989	1.561	177	251	1.276	251	-	713	-	-	-	-	8	

a: Forretningsfører- eller administrationsvirksomhed

\*: Afdeling af boligorganisation, der er hjemmehørende i en anden kommune

	Antal Lejligheder i brug 1/1 2010										Enkeltværelser i brug 1/1 2010	Lejligheder		Antal kredsdelegerede
	I alt	Efter boligtype			Efter byggeriets art			Fuldførte i 2009	Under opførelse 1/1 2010					
		Familie	Ældre	Ungdom	Etage	Enfam.huse								
<b>Stevns Kommune</b>														
Lejerbo, Stevns	105	95	4	6	32	73				4				2
Stevns Ældreboligselskab	226	25	201	-	-	226				-				2
Store Heddinge Andelsboligforening	141	141	-	-	18	123				-				2
Vallø almennyttige Boligselskab	167	161	-	6	-	167				-				2
<b>Sorø Kommune</b>														
Andelsboligforeningen Dianalund	474	426	48	-	108	366				-				2
Lejerbo, Stenlille	35	35	-	-	-	35				-				2
Sorø Boligselskab	1.248	1.061	167	20	489	759				-				6
<b>Lolland Kommune</b>														
Boligforeningen Lolland	1.187	978	134	75	369	818				6				6
Boligselskabet af 1944 i Nakskov	985	931	54	-	280	705				-				4
Boligselskabet Domea Holeby	47	47	-	-	18	29				-				2
Boligselskabet Sognefogedvænget	84	84	-	-	-	84				-				2
Holeby Ældreboligselskab	34	11	23	-	-	34				-				2
Lejerbo, Lolland	375	375	-	-	300	75				-				2
Lolland almennyttige Boligselskab	650	619	31	-	467	183				8				4
Nakskov Almen. Boligselskab	925	906	10	9	680	245				-		16		4
Torrig Boligselskab i Ravnsborg kommune	12	12	-	-	-	12				-				2
<b>Næstved Kommune</b>														
Boligforeningen af 5. maj 1947	273	273	-	-	273	-				-				2
Boligselskabet af 1943	662	632	18	12	165	497				-				4
Boligselskabet Trollebo	584	563	-	21	-	584				-				4
De Unges Almene Boligselskab	246	-	-	246	50	196				-				2
De Vanføres Boligselskab, Næstved	152	152	-	-	144	8				-				2
Fuglebjerg Selvejende Byggevirksomhed	380	246	122	12	8	372				-				2
Herlufsholm Andelsboligforening	30	30	-	-	30	-				-				2
Lejerbo, Næstved	2.032	1.795	185	52	677	1.355				-				10
Næstved Boligselskab	1.729	1.658	-	71	990	739				-				8
<b>Guldborgsund Kommune</b>														
Boligselskabet af 1942 i Stubbekøbing	122	113	-	9	24	98				-				2
Boligselskabet Fjordparken	463	447	-	16	453	10				-				2

a: Forretningstørrelser eller administrationsvirksomhed

\*: Afdeling af boligorganisation, der er hjemmehørende i en anden kommune

	Antal Lejligheder i brug 1/1 2010										Enkeltværelser i brug 1/1 2010	Lejligheder		Antal kredse-delegerede
	I alt	Efter boligtype			Efter byggeriets art			Fuldførte i 2009	Under opførelse 1/1 2010					
		Familie	Ældre	Ungdom	Etage	Enfam.huse								
Boligselskabet Vendersbo Nykøbing Falster	984	743	175	66	445	539	-	-	-	-	-	-	4	
Lejerbo, Nykøbing Falster	66	56	10	-	-	66	-	-	-	-	-	-	2	
LF Bo	-	-	-	-	-	-	-	-	-	-	-	-	2	
Nykøbing Falster Boligselskab	1.856	1.449	401	6	1.566	290	14	-	-	-	-	-	8	
Nørre-Ålslev almennyttige Boligselskab	301	229	68	4	-	301	-	-	-	-	-	-	2	
Sakskøbing Boligselskab	613	568	24	21	148	465	-	-	-	-	-	-	4	
Sydfalster Boligselskab	210	186	20	4	30	180	-	-	-	-	-	-	2	
<b>Vordingborg Kommune</b>														
Arbejdernes Boligselskab i Vordingborg	1.051	859	79	113	522	529	-	-	-	-	-	-	6	
BoA-Syd	-	-	-	-	-	-	-	-	-	-	-	-	2	
Boligselskabet BSB Vordingborg	392	342	8	42	216	176	-	-	-	-	-	-	2	
Langebæk Boligselskab	336	270	66	-	51	285	-	-	-	-	-	-	2	
Lejerbo Vordingborg	50	-	50	-	50	-	-	-	-	-	-	-	2	
Møn Boligselskab	584	349	217	18	100	484	-	-	-	-	-	-	4	
Præstø Boligselskab	398	375	17	6	176	222	-	-	-	-	-	-	2	
Vordingborg Boligselskab	764	658	90	16	463	301	-	-	-	-	-	-	4	
<b>Kreds 11 i alt 81 medlemmer</b>	<b>47.894</b>	<b>41.429</b>	<b>4.819</b>	<b>1.646</b>	<b>24.867</b>	<b>23.027</b>	<b>97</b>	<b>121</b>	<b>40</b>	<b>298</b>	<b>40</b>	<b>298</b>	<b>298</b>	
<b>Grønland</b>														
Iserit A/S Nuuk Kommunale Boligselskab	-	-	-	-	-	-	-	-	-	-	-	-	2	
A/S Boligselskabet INI	-	-	-	-	-	-	-	-	-	-	-	-	2	
<b>Grønland i alt</b>	<b>-</b>	<b>-</b>	<b>-</b>	<b>-</b>	<b>-</b>	<b>-</b>	<b>-</b>	<b>-</b>	<b>-</b>	<b>-</b>	<b>-</b>	<b>-</b>	<b>4</b>	
<b>Hele landet i alt 656 medlemmer</b>	<b>542.367</b>	<b>481.685</b>	<b>34.032</b>	<b>26.650</b>	<b>356.572</b>	<b>185.795</b>	<b>4.053</b>	<b>1.469</b>	<b>606</b>	<b>3.038</b>	<b>606</b>	<b>3.038</b>	<b>3.038</b>	

a: Forretningsfører- eller administrationsvirksomhed

\*: Afdeling af boligorganisation, der er hjemmehørende i en anden kommune

## Medlemmer og boliger m.m. fordelt regionsvis den 1. januar 2010

Region	Antal Lejligheder i brug 1/1 2010										Enkeltværelser i brug 1/1 2010	Lejligheder		Antal kredsdelegerede
	I alt	Efter boligtype			Efter byggeriets art		Ungdom	Etage	Enfam.huse	Fuldførte i 2009		Under opførelse 1/1 2010		
		Familie	Ældre											
Hovedstaden	198.022	181.881	9.790	6.351	154.410	43.612	1.026	268	162	1.078				
Sjælland	72.662	63.802	5.531	3.329	39.390	33.272	382	155	40	430				
Syddanmark	112.633	98.529	7.617	6.487	61.770	50.863	1.265	297	130	660				
Midtjylland	110.094	95.082	6.740	8.272	71.334	38.760	1.276	472	255	576				
Nordjylland	48.956	42.391	4.354	2.211	29.668	19.288	104	277	19	290				
Grønland	-	-	-	-	-	-	-	-	-	4				
<b>Hele landet</b>	<b>542.367</b>	<b>481.685</b>	<b>34.032</b>	<b>26.650</b>	<b>356.572</b>	<b>185.795</b>	<b>4.053</b>	<b>1.469</b>	<b>606</b>	<b>3.038</b>				

a: Forretningsfører- eller administrationsvirksomhed

\*: Afdeling af boligorganisation, der er hjemmehørende i en anden kommune

# Struktur og aktivitet i 2007 og 2010

## A. Almennyttige boligselskaber, lejligheder og nybyggeri i BL's kredse

**Tabel 1.** Almennyttige boligselskaber fordelt efter organisationsform og kredse.

Kreds	Andelsboligselskaber		Selvejende boligselskaber		Garantiselskaber		Tilsammen	
	1.1.2007	1.1.2010	1.1.2007	1.1.2010	1.1.2007	1.1.2010	1.1.2007	1.1.2010
1	9	9	17	17	2	3	26	29
2	21	20	68	70	7	8	95	98
3	25	24	40	34	2	1	70	59
4	31	30	32	29	0	0	66	59
5	14	14	4	4	1	1	19	19
6	18	17	39	32	1	1	58	50
7	40	40	39	39	2	2	81	81
8	21	21	21	17	0	0	44	38
9	9	9	68	58	15	14	95	81
10	20	20	13	12	0	0	30	32
11	15	15	73	62	1	0	91	77
<b>I alt</b>	<b>223</b>	<b>219</b>	<b>414</b>	<b>374</b>	<b>31</b>	<b>30</b>	<b>675</b>	<b>623</b>

Anm.: Tabellen omfatter alle BL's medlemmer bortset fra de rene administrations- og forretningsførerselskaber (for 2007: 25 og for 2010: 28) og almene boligselskaber, der ikke er almene i boliglovgivningens forstand (5 både i 2007 og i 2010).

**Tabel 2.** Lejligheder og nybyggeri i BL's kredse.

Kreds	Lejligheder i drift				Fuldført nybyggeri			
	1.1.2007		1.1.2010		2006		2009	
	Antal	Pct	Antal	Pct	Antal	Pct	Antal	Pct
1	76.068	14%	66.951	12%	502	2%	0	0%
2	57.888	11%	63.116	12%	292	14%	136	9%
3	40.832	8%	41.164	8%	99	8%	136	9%
4	43.541	8%	44.217	8%	221	12%	213	15%
5	43.364	8%	44.358	8%	137	6%	169	12%
6	35.973	7%	36.804	7%	165	10%	168	11%
7	55.516	10%	55.699	10%	512	11%	187	13%
8	22.810	4%	23.003	4%	132	12%	70	5%
9	85.567	16%	92.723	17%	195	5%	166	11%
10	26.108	5%	26.438	5%	148	4%	103	7%
11	48.251	9%	47.894	9%	540	16%	121	8%
<b>I alt</b>	<b>535.918</b>	<b>100%</b>	<b>542.367</b>	<b>100%</b>	<b>2.943</b>	<b>100%</b>	<b>1.469</b>	<b>100%</b>



## B. Administration af lejligheder i drift

**Tabel 3.** Almennyttige boligselskaber fordelt efter organisationsform og antallet af lejligheder i drift 1.1.2007 og 1.1.2010

	Andelsboligselskaber		Selvejende boligselskaber		Garantiselskaber		Tilsammen	
	1.1.2007	1.1.2010	1.1.2007	1.1.2010	1.1.2007	1.1.2010	1.1.2007	1.1.2010
1-200	62	60	168	144	5	5	235	209
201-500	51	50	94	91	7	7	152	148
501-1.000	47	45	65	62	5	5	117	112
1.001-2.000	30	31	49	45	5	5	84	81
2.001-5.000	28	28	25	26	8	8	61	62
5.001-10.000	4	3	5	4	0	0	9	7
10.000-	1	2	1	2	0	0	2	4
<b>I alt</b>	<b>223</b>	<b>219</b>	<b>407</b>	<b>374</b>	<b>30</b>	<b>30</b>	<b>660</b>	<b>623</b>

Anm.: Tabellen omfatter de almene boligforetagender i tabel 1, bortset fra dem, der endnu ikke havde fuldført lejligheder.

**Tabel 4.** Lejligheder i drift fordelt efter ejerselskabernes organisationsform og størrelse 1.1.2007 og 1.1.2010 – jvf. tabel 3

	Andelsboligselskaber		Selvejende boligselskaber		Garantiselskaber		Tilsammen	
	1.1.2007	1.1.2010	1.1.2007	1.1.2010	1.1.2007	1.1.2010	1.1.2007	1.1.2010
1-200	3.768	3.890	16.112	13.814	629	629	20.509	18.333
201-500	16.806	16.841	29.958	29.216	2.225	2.282	48.989	48.339
501-1.000	33.361	32.161	45.049	42.977	3.912	4.002	82.322	79.140
1.001-2.000	40.813	42.802	68.405	63.333	7.319	7.189	116.537	113.324
2.001-5.000	89.999	92.559	70.475	73.878	18.129	18.207	178.603	184.644
5.001-10.000	23.605	18.140	36.803	30.033	-	-	60.408	48.173
10.000-	15.896	27.166	11.739	22.273	-	-	27.635	49.439
<b>I alt</b>	<b>224.248</b>	<b>233.559</b>	<b>278.541</b>	<b>275.524</b>	<b>32.214</b>	<b>32.309</b>	<b>535.003</b>	<b>541.392</b>
2007	42%		52%		6%		100%	
Procent								
2010	43%		51%		6%		100%	

Anm: Tabellen omfatter ikke lejlighederne hos de BL-medlemmer, der ikke er almene i boliglovgivningens forstand (for 2007: 915 og for 2010: 975)

**Tabel 5.** Fuldført nybyggeri 2006 og 2009 fordelt efter ejerselskabernes organisationsform og størrelse – jvf. tabel 3

	Andelsboligselskaber		Selvejende boligselskaber		Garantiselskaber		Tilsammen	
	2006	2009	2006	2009	2006	2009	2006	2009
1-200	28	676	405	657	-	102	433	1.435
201-500	136	-	194	-	-	-	330	-
501-1.000	168	-	223	-	-	-	391	-
1.001-2.000	188	-	333	-	-	-	521	-
2.001-5.000	248	-	491	-	22	-	761	-
5.001-10.000	2	-	451	-	-	-	453	-
10.000-	6	-	48	-	-	-	54	-
<b>I alt</b>	<b>776</b>	<b>676</b>	<b>2.145</b>	<b>657</b>	<b>22</b>	<b>102</b>	<b>2.943</b>	<b>1.435</b>
2006	26%		73%		1%		100%	
Procent								
2009	47%		46%		7%		100%	

Anm: Tabellen omfatter ikke nybyggeri hos de BL-medlemmer, der ikke er almene i boliglovgivningens forstand (for 2006: ingen og for 2009: 34)

**Table 6.** Fællesadministrationer og selskaber fordelt efter fællesadministrationernes og ejerskabernes størrelse samt eneadministrationer fordelt efter ejerskabernes størrelse 1.1. 2010.

Fællesadministrationens størrelse (lejligheder)	Antal administrationer	Ejerskabernes størrelse												I alt Antal			
		1-200 Antal		201-500 Antal		501-1.000 Antal		1.001-2.000 Antal		2.001-5.000 Antal		5.001-10.000 Antal				10.000- Antal	
		Selskaber	Lejligheder	Selskaber	Lejligheder	Selskaber	Lejligheder	Selskaber	Lejligheder	Selskaber	Lejligheder	Selskaber	Lejligheder	Selskaber	Lejligheder	Selskaber	Lejligheder
1-200	0	-	0	-	-	-	-	-	-	-	-	-	-	-	-	0	0
201-500	0	-	0	-	-	-	-	-	-	-	-	-	-	-	-	0	0
501-1.000	6	2	230	4	1.182	6	3.690	-	-	-	-	-	-	-	12	5.102	
1.001-2.000	11	7	730	8	2.313	4	2.944	8	11.726	-	-	-	-	-	27	17.713	
2.001-5.000	24	26	2.280	14	4.214	11	7.306	10	15.231	16	48.035	-	-	-	77	77.066	
5.001-10.000	8	8	957	8	2.531	3	2.388	7	9.154	6	22.375	2	13.240	-	34	50.645	
10.000- Eneadministrationer	9	114	11.064	79	25.290	52	36.880	23	31.084	18	47.933	3	21.946	3	38.406	292	212.603
<b>I alt</b>	<b>250</b>	<b>212</b>	<b>18.553</b>	<b>149</b>	<b>48.557</b>	<b>113</b>	<b>79.677</b>	<b>81</b>	<b>113.324</b>	<b>62</b>	<b>184.644</b>	<b>7</b>	<b>48.173</b>	<b>4</b>	<b>49.439</b>	<b>628</b>	<b>542.367</b>

## C. Organisationsstatistik

**Table 7.** Antal medlemmer, boliger og kredsrepræsentanter pr. 1.1. 2010 fordelt på landsforeningens kredse.

Kreds	Medlemmer <sup>1)</sup>		Boliger <sup>2) 3)</sup>		Kredsrepræsentanter	
	Antal	Pct	Antal	Pct	Antal	Pct
1	37	6%	67.059	12%	22	11%
2	99	15%	63.308	12%	21	10%
3	60	9%	41.403	8%	17	8%
4	61	9%	44.251	8%	17	8%
5	23	4%	44.697	8%	17	8%
6	53	8%	36.829	7%	16	8%
7	83	13%	55.861	10%	20	10%
8	40	6%	23.027	4%	13	6%
9	84	13%	92.860	17%	27	13%
10	33	5%	26.498	5%	14	7%
11	81	12%	47.926	9%	18	9%
<b>I alt</b>	<b>654</b>	<b>100%</b>	<b>543.719</b>	<b>100%</b>	<b>202</b>	<b>100%</b>

Anm.: 1) Eksklusivt 2 grøndlandske medlemmer 2) Enkeltværelser indgår med 1/3. 3) Tallene er beregnet under hensyntagen til medlemmernes kredstillørsforhold

**Table 8.** Antal medlemmer og lejligheder pr. 1.1. 2010 fordelt efter medlemmernes størrelse.

Antal lejligheder	Medlemmer		Lejligheder	
	Antal	Pct	Antal	Pct
-99	158	24%	6.079	1%
100-249	118	18%	20.664	4%
250-499	113	17%	40.367	7%
500-749	74	11%	45.757	8%
750-999	39	6%	33.920	6%
1.000-1.249	28	4%	30.831	6%
1.250-3.249	97	15%	193.560	36%
3.250-5.249	20	3%	83.733	15%
5.250-9.999	5	1%	38.017	7%
10.000-	4	1%	49.439	9%
<b>I alt</b>	<b>656</b>	<b>100%</b>	<b>542.367</b>	<b>100%</b>



