

Genhusning



Mette Ellegaard Rasmussen
Udlejningschef



Genhusning
- skal være en god oplevelse



Før renovering

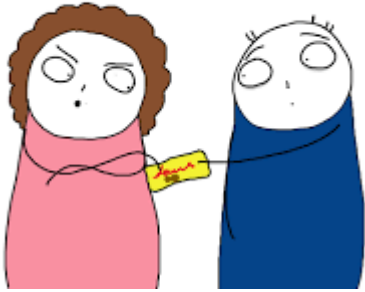


Efter renovering

Genhusning - Højlundsvej

Tæt/lav bebyggelse - rækkehuse

OK, så!

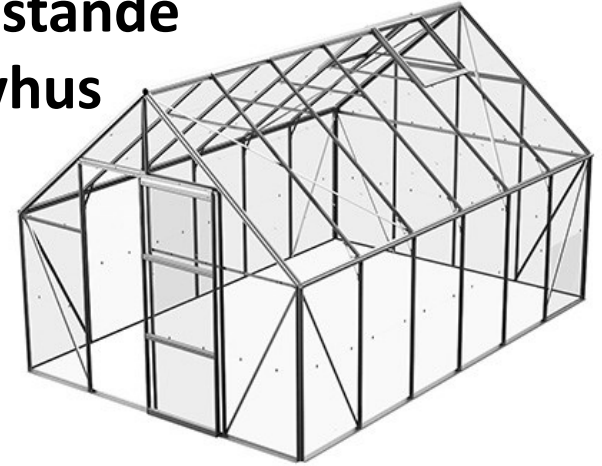


Vred søn til ældre beboer

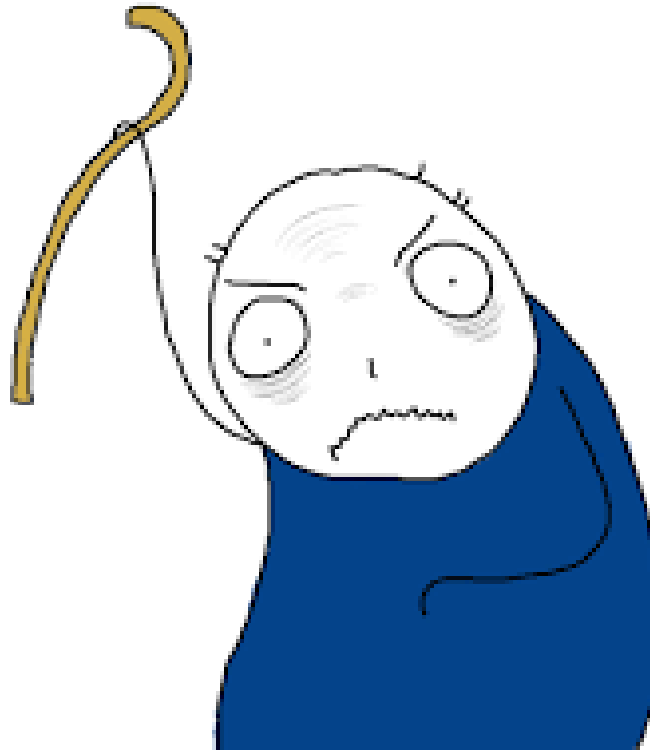


Ung mand krævende, lidt truende

**Haver :
Manglende genstande
Manglende drivhus
Fliser**

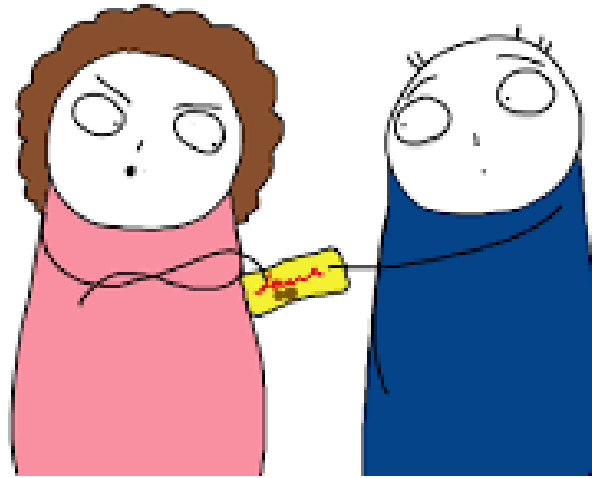


**- Forskellige udfordringer pga. fejl-
eller misforstået kommunikation**



**Beboere med specielle udfordringer
- Ung mand krævende, lidt truende**

OK, SÅ!



Pårørende - til ældre beboere

Højlundsvej - rækkehuse





Før renovering



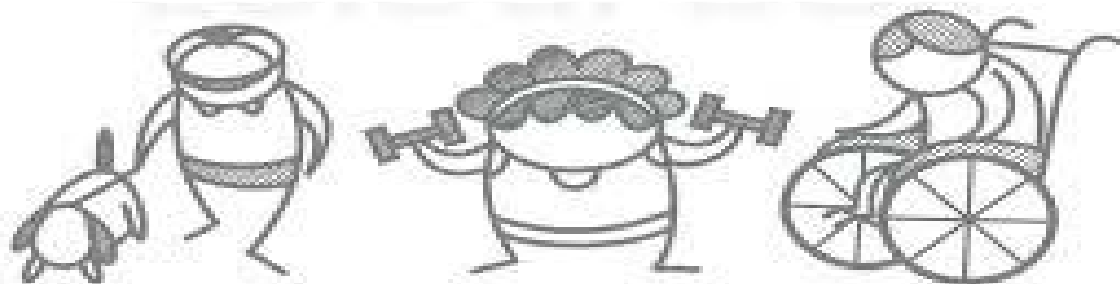
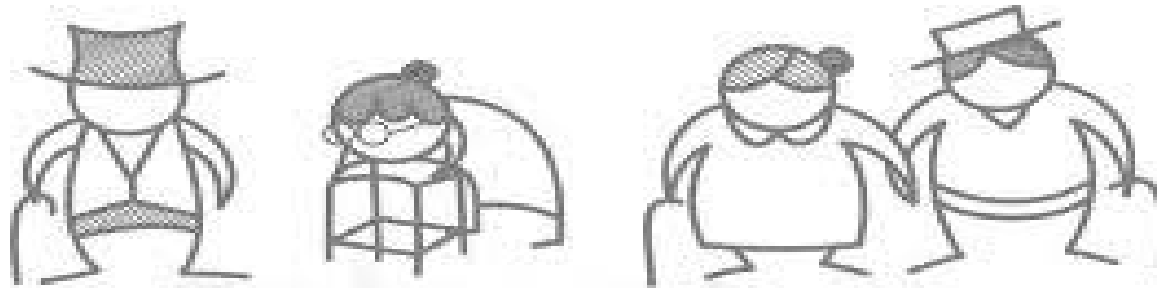
Efter renovering

Genhusning – Vestervænget - Boligblokke

Vestervænget

renovering af 258 boliger i Skive

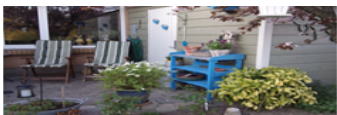




**Mange forskellige beboere
Mange måder
at forholde sig til
- og forstå de informationer
der gives...**



Vestervænget
- et dejligt sted at bo...



HUSK – Hvis du har have, terrasseanlæg, altan, pulterrum m.v. Alt som ønskes bevaret eller genbrugt fra have eller tilhørende udearealer skal fjernes og opbevares for egen risiko. Bomiva har ingen mulighed for at erstatte efterladte ting og sager, som har taget skade eller er blevet fjernet i forbindelse med renoveringen. Det gælder ALT – også hegn, planter, krukker, drivhuse, fliser m.v.

Nedpakning og flytning generelt

Flytningen sker med hjælp fra et flyttefirma, som Bomiva vælger. Du skal selv sørge for at pakke ned i de udlånte flyttekasser.

Hvis der er ældre, svagelige og handicappede, som ikke selv er i stand til at pakke ned i samarbejde med pårørende, kan der ansøges om hjælp via genhusningskonsulenten.

Alt indbo - også tæpper, lamper, gardiner m.v. - skal flyttes, således lejligheden står helt tom ved fraflytning. Hvis der ikke er plads til dine ting i den midlertidige bolig, kan du evt. få dette opmagasineret ved flyttefirmaet. Det aftales nærmere med genhusningskonsulenten. Du skal være opmærksom på, at du ikke har adgang til dine ting i genhusningsperioden.

Der stilles en container til rådighed for evt. flytteaffald.

Der kan i begrænset omfang søges om hjælp til nedtagning af hjælpemidler og montering af disse i den midlertidige genhusningslejlighed. Men ved tilbageflytning og montering i den ny renoverede bolig skal kommunen kontaktes.

Husk – evt. kælderrum skal pakkes ned og flyttes med.

FLYTTUDDGIFTER

Bomiva (byggesagen) dækker fig. udgifter ved genhusning:
Ved midlertidig genhusning (hvor lejerne flytter tilbage til egen bolig). Flytning frem til genhusningsboligen og tilbage igen flytning af telefon-/og evt. internet (max. i alt 1.000 kr.) særlige flytteudgifter efter individuel ansøgning
Ved permanent genhusning (hvor lejerne ikke kan komme tilbage til egen bolig fordi den nedlægges / sammenlægges og derfor ændres væsentligt i arealforhold) flytning frem til den permanente genhusningsbolig flytning af telefon-/og evt. internet (max. i alt 1.000 kr.) særlige flytteudgifter efter individuel ansøgning.

VED PERMANENT FLYTNING

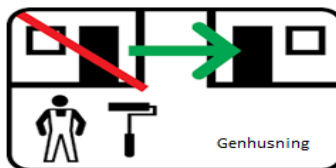
Sker din flytning før du kommer i genhusningsperioden – dvs. 3 måneder før du skal være ude og dermed genhuses eller ønsker du ikke midlertidig eller permanent genhusning, bliver din flytning gennemført efter almindelige gældende opsigelsesregler. Alle udgifter (flytning, tlf., internet m.v.) afholdes af lejerne, uanset om det er udlejer eller lejer, der opsiges lejemålet.

BOLIGSIKRING / BOLIGSTØTTE

Ved henvendelse til Udbetaling Danmark tlf. 70 12 80 63, vil du/I kunne få beregnet hvad boligstøtten vil være efter renovering. Boligstøtten kan også beregnes på hjemmesiden www.borger.dk

AFLÆSNING AF MÅLERE

El- og varmemålere aflæses af viceværten i den fraflyttede og den midlertidige bolig. Der gives besked til forsyningen og forbrugsregnskab på varme laves og indgår i din årsopgørelse.



KONTAKTINFORMATION

Har I spørgsmål til genhusning så kontakt:

Bomiva

Genhusningskonsulent:
Mette E. Rasmussen
Mail: mr@bomiva.dk
Dir. 99 76 21 12
Mobil 25 55 19 55



 **Bomiva**
Sallings Gård 16 - 7800 Skive
Tlf. 97522999 - www.bomiva.dk

 **Bomiva**



GENHUSNING

- afd. 78 Glyngøre
- afd. 81 Rødding
- afd. 84 Oddense/Krejbjerg

Bomiva, Sallings Gård 16
7800 Skive – tlf. 97522999

Genhusning – Oplandet

Oddense – Hvidbjerg – Lem – Lihme – Ramsing & Rødding

 **Bomiva**

LEM

PRÆSTEGÅRDSMARKEN

- NEDRIVES
- SAMMENLÆGGES OG RENOVERES
- RENOVERES

BLOK B (byggeår 1978)
NEDRIVES

2A
2B
2C
2D
2E

BLOK C (byggeår 1982)

1C
6B
TERRÅNSPRING
6A

BLOK A (byggeår 1982)

4A 4B 4C 4D 4E

TERRÅNSPRING

LIHME

- NEDRIVES
- SAMMENLÆGGES OG RENOVERES
- RENOVERES

Grønningen
Irisvej 2a-6 (byggeår 1978)
NEDRIVES

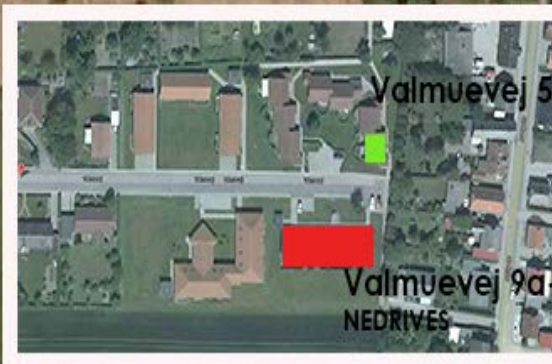
2a 2b 4a 4b 6

14
16
18
20
22

Grønningen 14 - 22
(byggeår 1981)
NEDRIVES

Valmuevej 5h-k (byggeår 1989)

Valmuevej 9a-e (byggeår 1984)
NEDRIVES



Vigtig:

- **Fordeling af roller - hvem siger/gør hvad**
- **Korrekte svar - hellere undersøge og vende tilbage**
- **Søg kontakt til dem - der ikke giver lyd fra sig**
- **Den information der gives - skal være tydelig**
- **Man kan godt være "rar" - men bestemt**

Det at rigtig mange beboere, har fået nogle rigtig dejlige hjem – hjem de selv har haft indflydelse på... - på en eller anden måde... fantastisk fornemmelse...tak fordi i lyttede...

Mette..

