

Kredsmøde i BLs 2. kreds



BOLIGSOCIALT ARBEJDE – UDEN LBF-STØTTE

Tirsdag den 16.5.23

Boligsocialt arbejde – uden LBF-støtte

Udfordringer

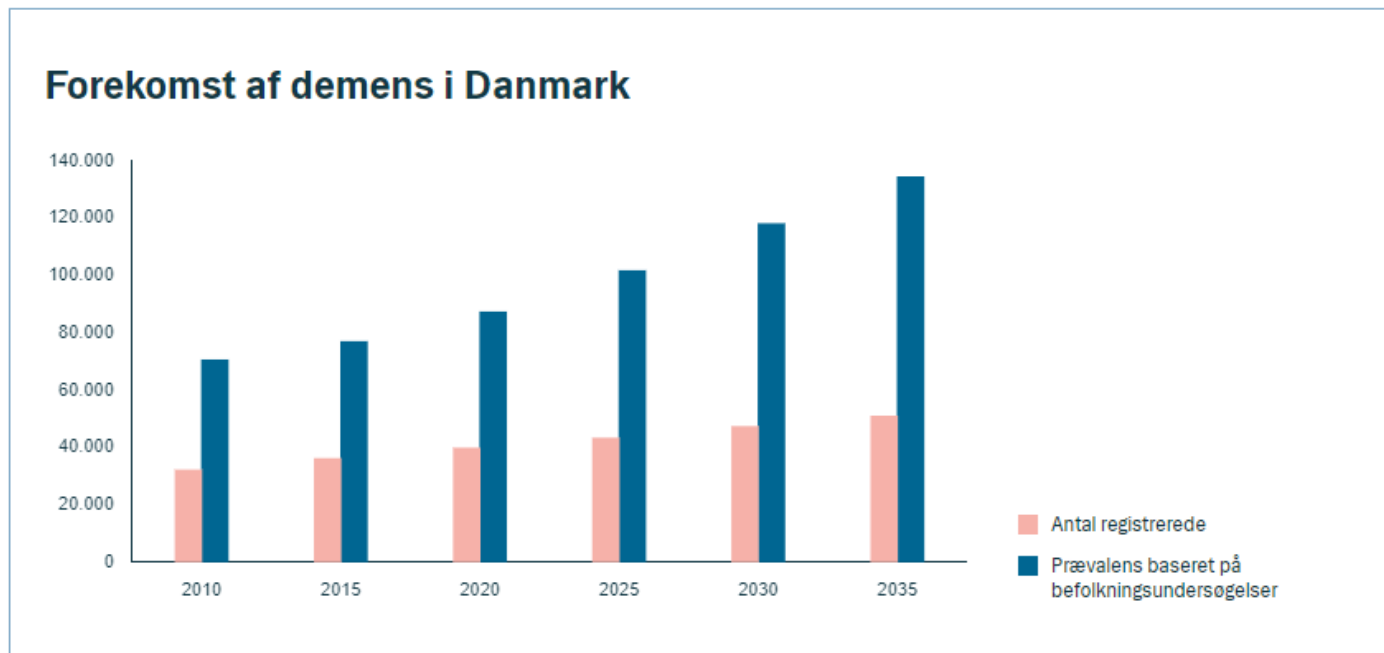
- Hver 8. der bor alment har mindst 1 psykisk diagnose – og antallet er stigende
- 95% af alle professionelle aktører oplever, at der er beboere, med psykiske diagnoser, der ikke får den hjælp, de har brug for

(Kilde: BL, politik og analyser, temaer, psykisk sårbarhed)

Boligsocialt arbejde – uden LBF-støtte

Udfordringer

I Danmark anslår vi, at godt 87.000 mennesker på 65 år eller derover lever med demens. Antallet forventes at vokse til mere end 134.000 mennesker i 2035 som følge af en stigende ældrebefolkning.



Kilde: Nationalt videnscenter for demens

Boligsocialt arbejde – uden LBF-støtte

Udfordringer

- Kommunerne gør ikke altid, det de skal
- Vigtigt med støtte og hjælp
 - » For den enkelte
 - » For naboernes trivsel og tryghed
 - » For økonomien

Boligsocialt arbejde – uden LBF-støtte

Vigtigheden af hjælp og støtte

- for den enkelte borger

At miste sit hjem er den største sociale deroute, et menneske kan opleve – og noget af det vanskeligste at overkomme.



Boligsocialt arbejde – uden LBF-støtte

Vigtigheden af hjælp og støtte

- for naboerne i afdelingen

Der skal handles hurtigt, og effektivt, på sager med naboer, der er udfordrende at bo sammen med.

→ Tryghed og trivsel i afdelingen øges



Boligsocialt arbejde – uden LBF-støtte

Vigtigheden af hjælp og støtte

- for økonomien

En istandsættelse af et misligholdt lejemål kan koste op til ca. ½ million

En udsættelse er anslået til i gennemsnit at koste kommunen ca. ½ million



Boligsocialt arbejde – uden LBF-støtte

**Udfordringer – og grunde til at handle på dem, er der nok af.
Læg der til:**

- Den politiske ambition om blandende byer
- BLs målsætning om Byer i balance
- OG LBFs begrænsede ressourcer
- Osv.



**Vi må sammen finde nye
måder at løfte udfordringerne på –
på tværs af sektorer**

Boligsocialt arbejde – uden LBF-støtte

Ét bud på det, er at indsatsen har (mindst) to ben:

- Fællesskabet og trygheden i afdelingerne skal styrkes
- Der skal sættes ind med hjælp og støtte, når enkelte beboere har særligt brug for dette mhp. at kunne bo alment

Boligsocialt arbejde – uden LBF-støtte

Det ene ben - hjælp og støtte, når enkelte beboere har særligt brug for det, mhp. at kunne bo alment

- I Lejerbo har vi en vedtaget strategi for det boligsociale arbejde (siden 2006. Pt. ved at blive revideret)
- Denne omhandler ”evnen til at bo”:
 - Ejerskab
 - Ansvar
 - Forståelse for at bo alment

Boligsocialt arbejde – uden LBF-støtte

Uddrag fra Lejerbos boligsociale strategi:

*”Evnen til at bo” afgrænser Lejerbos boligsociale indsats til at være arbejdet med beboernes ejerskab, ansvar og forståelse for at bo alment. Det **afgrænser os samtidigt fra, at vi som boligselskab beskæftiger os med kommunale opgaver** som beskæftigelsesindsatser, misbrugsrådgivning osv.*

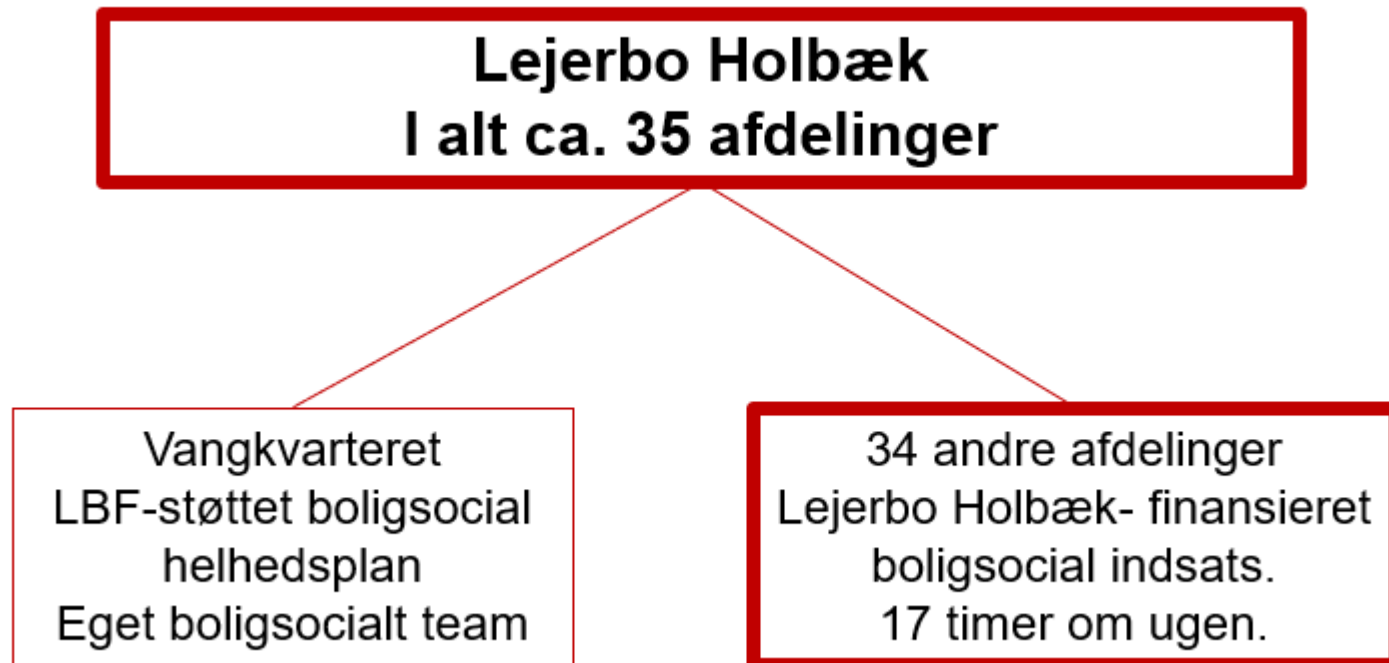
*Dog har vi en rolle i at inddrage **kommunen i løsning af disse opgaver lokalet.***

(...)

*”Evnen til at bo” kræver lokal involvering, det betyder at **beboerdemokrater, lokalinspektører/varmemester (...)** i marken er omdrejningspunkterne for indsatsen*

Boligsocialt arbejde – uden LBF-støtte

Konkret i Lejerbo Holbæk har det udmøntet sig i en boligsocial indsats:



Boligsocialt arbejde – uden LBF-støtte

Hvad er den boligsociale konsulent's opgaver?



Boligsocialt arbejde – uden LBF-støtte

To konkrete eksempler fra virkeligheden:

- **Grethe** i Høng
- **Preben** i Holbæk



Boligsocialt arbejde – uden LBF-støtte

Det andet ben - fællesskabet i afdelingen skal styrkes

- Fordi kendskabet til hinanden også øger trygheden

Men er det i grunden muligt at få andre til at hjælpe med den opgave?



Boligsocialt arbejde – uden LBF-støtte

To konkrete eksempler fra virkeligheden



Boligsocialt arbejde – uden LBF-støtte

Drøftelse:

- Hvem kunne hjælpe jer med at løfte opgaven med fællesskabende initiativer i jeres områder?



Boligsocialt arbejde – uden LBF-støtte

Et godt råd:

- Hvis det er muligt:
 - Så vælg altid at samarbejde med frivillige, der allerede ER organiseret i en forening..
 - ”ensomme ulve” kan kræve en del af jer ift. frivilligpleje!



Boligsocialt arbejde – uden LBF-støtte

Til allersidst:

- Er der nogen af jer der har spørgsmål eller kommentarer?





Tak

