



AlmenKompas

BRANCHENS BÆREDYGTIGHEDSSTANDARD

Driftens Dag – 30. maj 2024



Hvorfor AlmenKompas?

Kernefortælling

AlmenKompas er drivkraften bag en bæredygtig transformation af de almene boligorganisationer ved at tilbyde en omfattende branchestandard, der omsætter bæredygtighedsambitioner til praktisk handling og målbare gevinster/effekt

Hvorfor lige nu?

- Stigende ESG krav til alle dele af samfundet, herunder stigende kompleksitet
- Målbarehed – data og nye kompetencer
- Den enkelte organisation får mulighed for at fokusere på handling fremfor metode
- Sammen kan vi mere – og impact bliver mere tydelig





Mission

AlmenKompas vil etablere en branchestandard med tilhørende data og enkle værktøjer, som sætter de almene boligorganisationer i stand til at arbejde målbart og databaseret med bæredygtighed, herunder ESG-rapportering

Sådan arbejder vi

Principper

- Vi samler branchen

Vi vil samle branchen om fælles sprog, målepunkter og metoder, så vi endnu bedre kan samarbejde og dele viden indenfor ESG og bæredygtighed

- Vi oversætter det komplekse til det enkle og anvendelige

AlmenKompas skal være stedet hvor kompleksiteten er medtaget og overvejet i maskinrummet, men ikke noget man som bruger skal bekymre sig om

- Vi skal ikke opfinde noget nyt

Vi søger at skabe mest muligt synergi - samarbejder bredt og står på skuldrene af de erfaringer, der allerede er gjort, og bidrager tilbage til andre initiativer, der hvor det almene er stærke

- Vi inddrager bredt

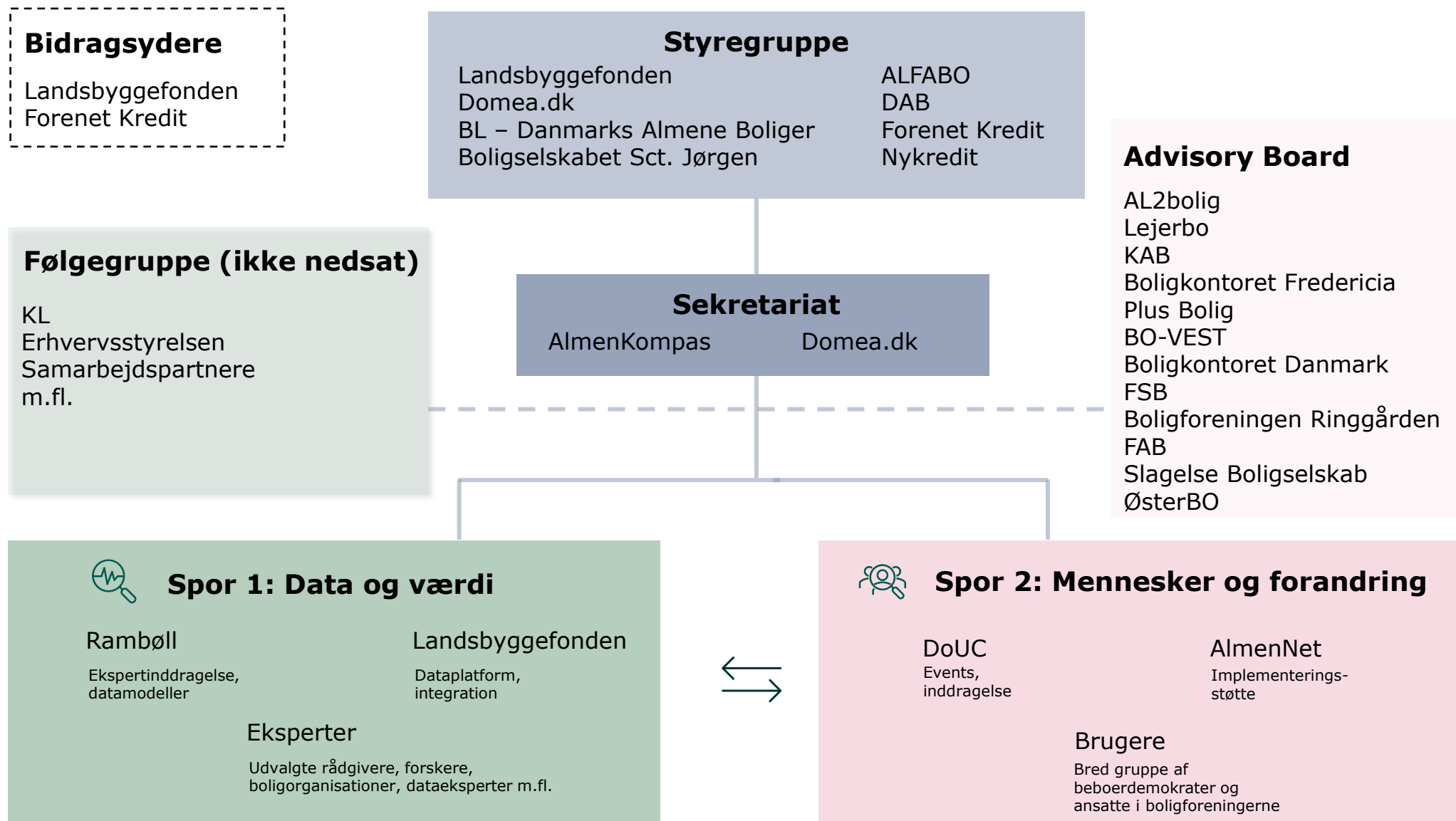
Vi inddrager i størst muligt omfang, både ledere for retning, eksperter til validering, brugere i design og anvendelse, samt hele tiden kalibrerer AlmenKompas ud mod lovkrav, andre initiativer, samarbejdspartnere mv.

- Vi udvikler løbende og opsøger feedback

Vi udvikler hele tiden og kommunikerer løbende hvad vi laver. Vi sender hellere noget 80% færdigt ud og tester, fremfor at gøre alt perfekt fra starten. Vi er klar til at skifte retning, hvis noget ikke virker



Organisationen bag AlmenKompas



Projektets to spor

Spør 1: Data og værdi



Dette spor har til hensigt at samle branchen om væsentlige målepunkter, ensartede metoder, samt et solidt datagrundlag og brugervenlige værktøjer.



3. Hjælpeværktøjer til bedre beslutninger

2. Sikre datagrundlag for branchen

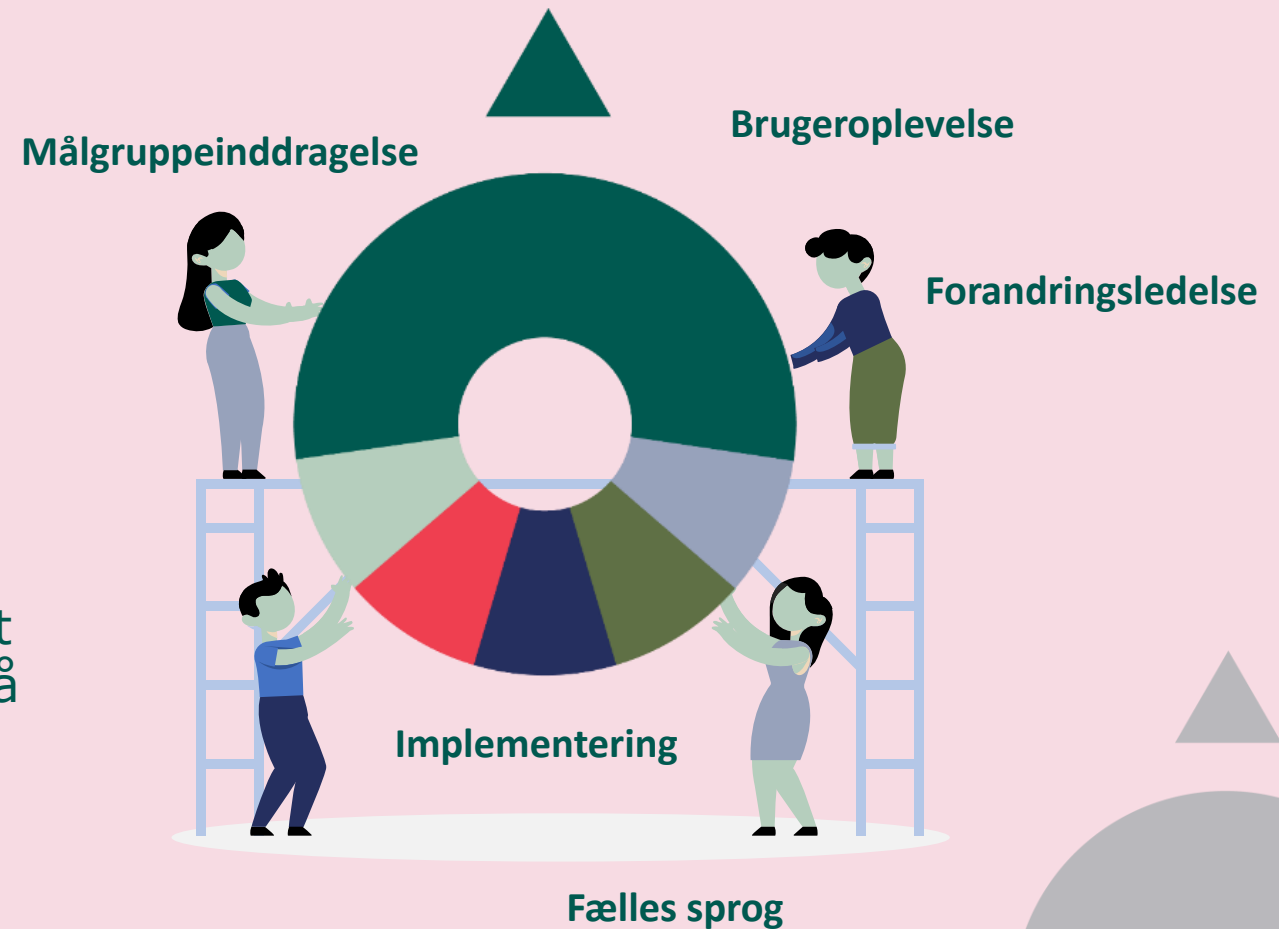
1. Målepunkter for ESG

Projektets to spor

Spor 2: Mennesker og forandring



Målet med dette spor er at involvere bredt, skabe mere viden og nye kompetencer, et fælles sprog, samt formidle bæredygtighed og ESG som noget, der er forståeligt, konkret og noget man kan, og har lyst til at handle på



Konkrete leverancer for 2024

For hvert af de to spor er der planlagt disse leverancer i løbet af i år



Spor 1: Data og værdi



Spor 2: Mennesker og forandring

Interessentanalyse

Forstå omverdenen og interessenternes behov

Dobbelt væsentlighedsanalyser

Forstå boligorganisationers påvirkninger, risici og muligheder i et bæredygtighedsperspektiv – hvad er væsentligt for vores branche at måle på

ESG målepunkter

Fælles definitioner, datapunkter og beregninger med ekspertinddragelse (datamodeller)

Datafangst og datavarehus

Eksisterende data struktureres, samt metoder for dataindsamling. Påbegyndelse af integration i Landsbyggefondens datavarehus

Målgruppeanalyse

Forstå potentielle målgruppers behov i samarbejde med advisory board og involvering til diverse events

Involvering

Målgrupper inddrages i design af værktøjer med henblik på anvendelighed, værdi og den gode brugeroplevelse

Forandringsledelse

Der kommunikeres løbende og skabes kendskab til og begejstring for projektet, bl.a. ved events, hjemmeside, sociale medier mv.





AlmenKòmpas

ØVELSE



Følg med

Her kan du blive klogere på AlmenKompas

Explainer: <https://player.vimeo.com/video/932854255>

Video: <https://player.vimeo.com/video/932852184>

[Almenkompas.dk](https://www.almenkompas.dk)

[linkedin.com/company/almenkompas](https://www.linkedin.com/company/almenkompas)



Kontakt: Almenkompas@domea.dk

